

PIANO STRUTTURALE INTERCOMUNALE

Legge Regionale 65/2014

Elaborato modificato a seguito di richiesta integrazioni successiva al deposito

Comune di Asciano
Fabrizio Nucci Sindaco

Comune di Rapolano Terme
Alessandro Starini Sindaco

Responsabile del Procedimento
Rolando Valentini

Garante dell'Informazione
Maria Alice Fioriponti

Ufficio di Piano e Progettazione Urbanistica
Rolando Valentini - coordinamento
Leonardo Carta
Laura Tavanti

Collaboratori
Gabriele Giardini Silvia Bertocci
Caterina Machetti Manuela Fontanive
Sauro Maletacchi Alessia Neri
Luca Gentili LDP progetti gis

Valutazione Ambientale Strategica
Annalisa Pirello
Lucia Nimro - collaboratore

Agricoltura, Foreste e Biodiversità
Elena Lani
Andrea Vatteroni - collaboratore

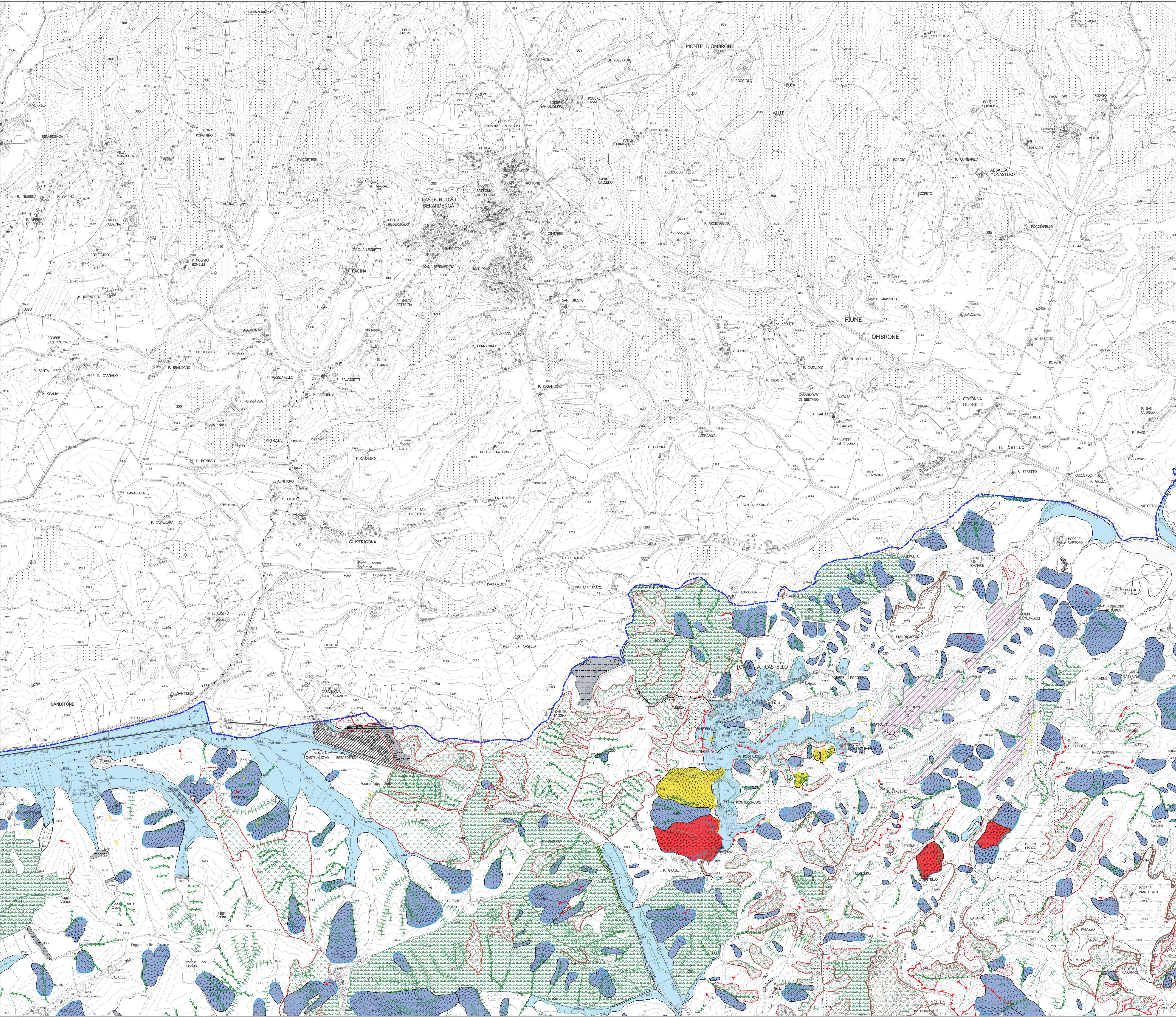
Indagini Geologico-Tecniche
Michela Sani - Terra & Opere srl
Andrea Casali - collaboratore

Indagini Idrologico-Idrauliche
Alessio Gabrielli

Archeologia
Cristina Felici - Archeo Tech and Survey srl
Francesco Brogi - collaboratore

Partecipazione e Comunicazione
Anna Lisa Pecorello - MHC Progetto territorio
Adalgisa Rubino - MHC Progetto territorio

Collaudatore dei dati
Luca Gentili - LDP progetti gis



LEGENDA

- FORME, PROCESSI E DEPOSITI DI VERSANTE DOVUTI ALLA GRAVITA'**
 - Frana attiva continua, stagionale, con tempo di ritorno pluriennale o pluridecennale (Scorrimento, velocità indeterminata)
 - Frana attiva continua, stagionale, con tempo di ritorno pluriennale o pluridecennale (Colamento, velocità indeterminata)
 - Frana attiva continua, stagionale, con tempo di ritorno pluriennale o pluridecennale (Croci)
 - Frana attiva continua, stagionale o con tempo di ritorno pluriennale (o attiva il livello) (Scorrimento, velocità indeterminata)
 - Altra frana continua, stagionale o con tempo di ritorno pluriennale (o attiva il livello) (Croci)
 - Frana quiescente (Scorrimento, velocità indeterminata)
 - Frana quiescente (Croci)
 - Frana stabilizzata artificialmente o naturalmente (Scorrimento, velocità indeterminata)
 - Frana indeterminata (Movimento indeterminato)
 - Area a frana/la diffusa
 - Area a frana/la diffusa (con indicazione della direzione prevalente)
 - Frana attiva continua, stagionale, con tempo di ritorno pluriennale o pluridecennale
 - Frana stabilizzata, artificialmente o naturalmente
 - Frana quiescente
 - Orlo di scarpata di frana di scorrimento (Quiescente)
 - Orlo di scarpata di frana con movimento complesso e composito (Attiva)
 - Orlo di scarpata di frana con movimento complesso e composito (Quiescente)
 - Orlo di scarpata di frana con movimento complesso e composito (Indeterminato)
 - Orlo di scarpata di degradazione (Altezza indeterminata)
 - Fenomeni di creep, sollevamento, gonfiamento non cartografabili
 - Deposito di versante
- FORME E DEPOSITI DOVUTI ALLE ACQUE CORRENTI SUPERFICIALI**
 - Vallecola a fondo cavo
 - Vallecola a V
 - Vallecola a fondo piatto
 - Sotto erosivo di ruscellamento concentrato (quasi erosivo)
 - Orlo di scarpata di erosione fluviale (Altezza indeterminata)
 - Orlo di scarpata di erosione fluviale (Altezza < 10 metri)
 - Corso d'acqua con tendenza all'approfondimento del letto (alveo in incisione)
 - Asso di alveo fluviale abbandonato o paleovalve
 - Conoidi alluvionali e di origine mista
 - Ripiano di erosione fluviale
 - Area soggetta a ruscellamento concentrato (fil di erosione)
 - Area a calanchi e forme similari
- FORME STRUTTURALI E VULCANICHE**
 - Orlo di scarpata di erosione selettiva o strutturale (Altezza indeterminata)
- FORME E DEPOSITI DI ORIGINE CARSIACA**
 - Deposito di precipitazione chimica: travertini
- FORME POLIGENICHE DI SPIANAMENTO**
 - Superficie spianata sui fianchi o alla sommità dei rilievi
- FORME, DEPOSITI ED ATTIVITA' ANTROPICHE**
 - Diga, materiale indeterminato
 - Area urbanizzata
 - Area di sbancamento, cava o miniera a cielo aperto
 - Lago di cava o di miniera
 - Discalcata di cava, ravanato
 - Ripetto antropico
 - Orlo di scarpata di cava o miniera (Altezza indeterminata)
 - Orlo di scarpata antropica (Altezza indeterminata)
 - Orlo di scarpata antropica (Altezza < 10 metri)
 - Canale artificiale o tratto di corso d'acqua artificializzato (Indeterminata)
 - Confine area in studio