

PIANO STRUTTURALE INTERCOMUNALE

Legge Regionale 65/2014

Elaborato modificato a seguito di richiesta integrazioni successiva al deposito

Comune di Asciano
Fabrizio Nucchi Sindaco

Comune di Rapolano Terme
Alessandro Starmini Sindaco

Responsabile del Procedimento
Rolando Valentini

Garante dell'Informazione
Maria Alice Fioridiponti

Ufficio di Piano e Progettazione Urbanistica
Rolando Valentini - coordinamento

Laura Tavanti

Collaboratori
Gabriele Gardini Sílvia Bertocci
Caterina Machetti Manuela Fontanive
Sauro Maletacchi Alessia Neri
Patrizia Sodi

Valutazione Ambientale Strategica
Annalisa Pirrello
Lucia Nimio - collaboratore

Agricoltura, Foreste e Biodiversità
Elena Lani
Andrea Vatteroni - collaboratore

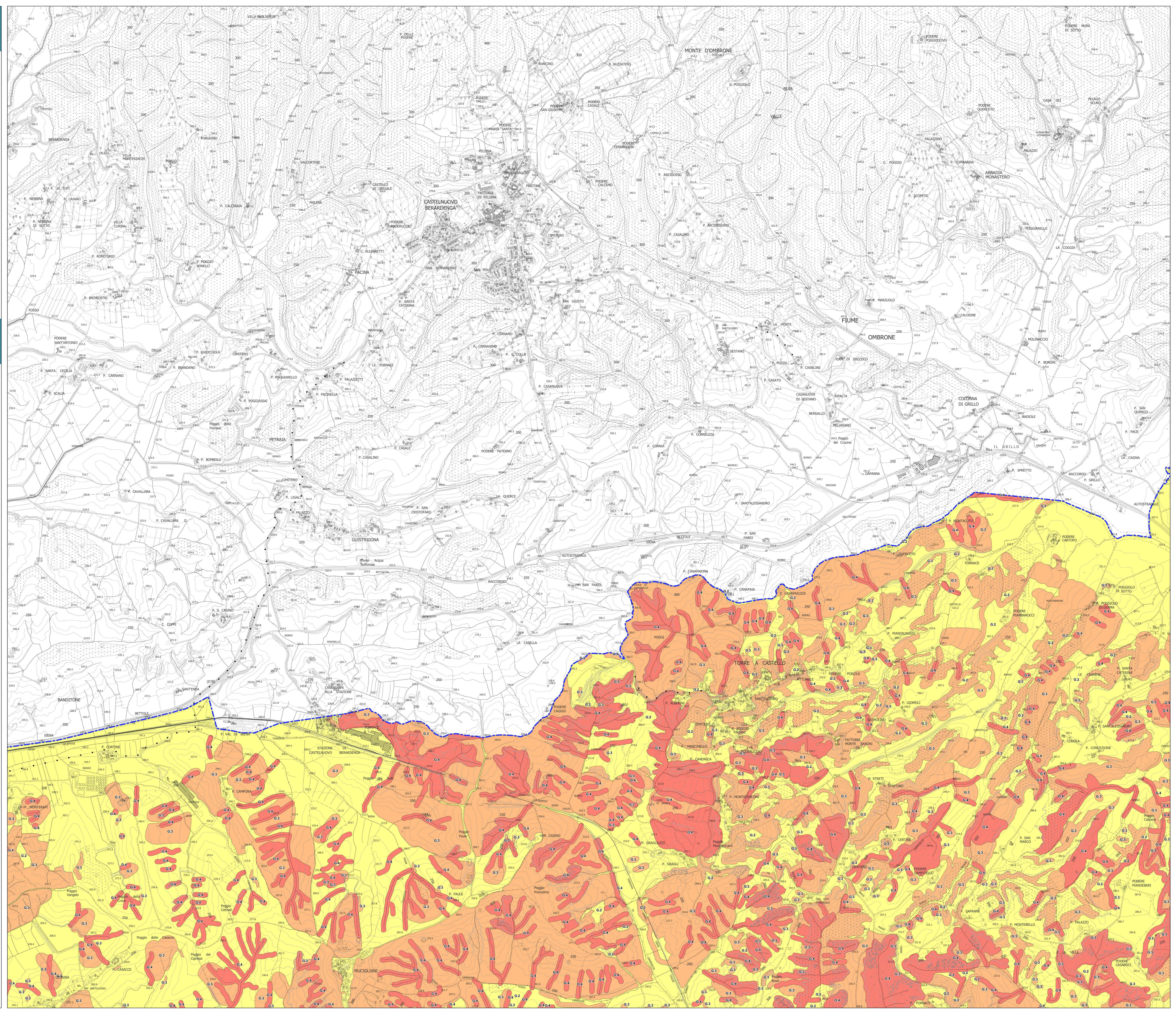
Indagini Geologico-Tecniche
Michela Savi - terra & Opere srl
Andrea Caselli - collaboratore

Indagini Idrologico-Idrauliche
Alessio Gabrielli

Archeologia
Cristina Felici - Archeo Tech and Survey srl
Francesco Brogi - collaboratore

Partecipazione e Comunicazione
Anna Lisa Pecorello - MHC Progetto territorio
Adalgisa Rubino - MHC Progetto territorio

Collaudatore dei dati
Luca Gentili - LDP progetti gis



G.05.II Carta delle aree a pericolosità geologica

Scala 10.000

LEGENDA

Aree a pericolosità geologica

- G.4 - Pericolosità geologica molto elevata
- G.3 - Pericolosità geologica elevata
- G.2 - Pericolosità geologica media

Confine area in studio