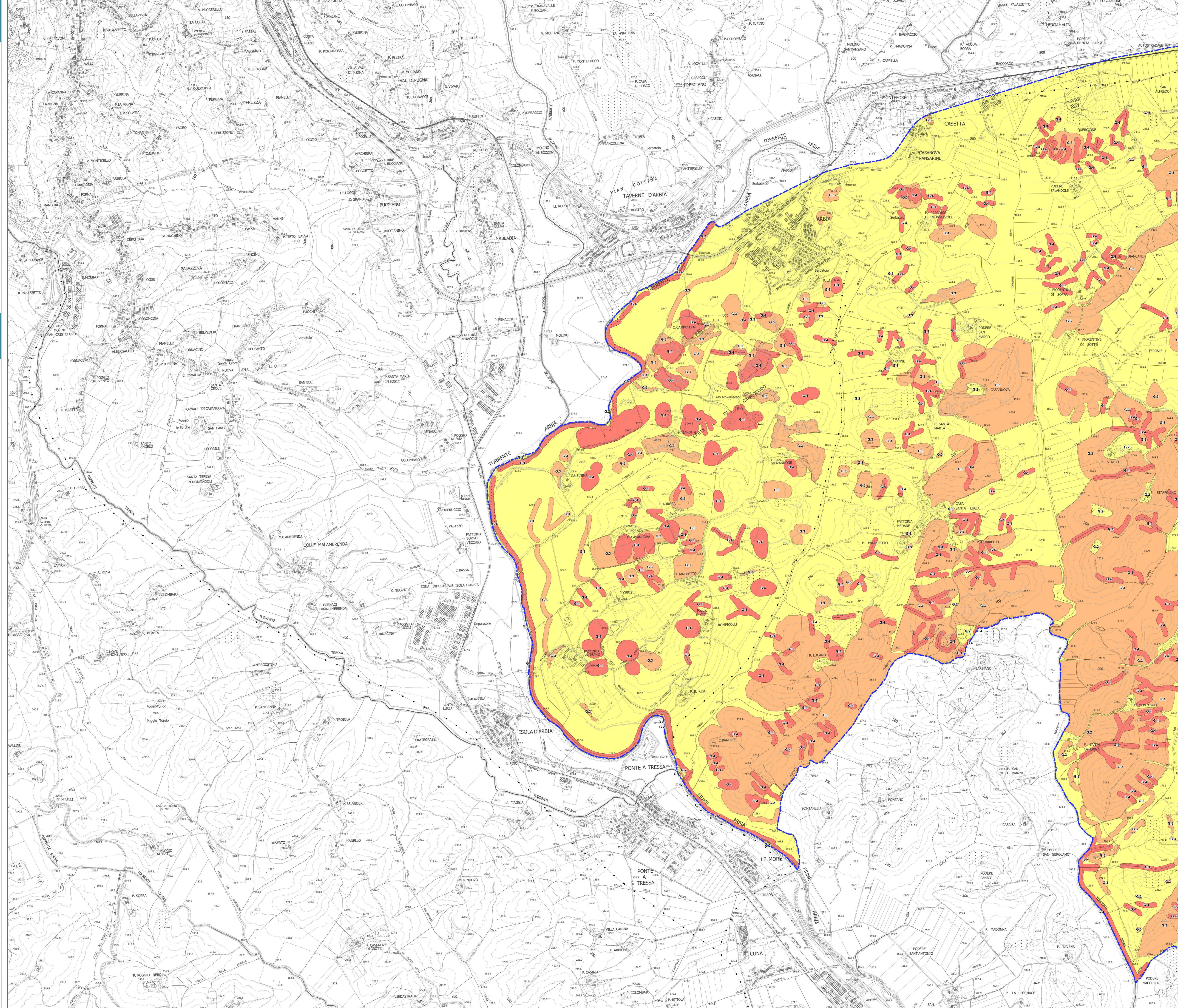


PIANO STRUTTURALE INTERCOMUNALE

Legge Regionale 65/2014

Elaborato modificato a seguito di richiesta integrazioni successiva al deposito

- Comune di Asciano
Fabrizio Nucchi Sindaco
 - Comune di Rapolano Terme
Alessandro Starini Sindaco
 - Responsabile del Procedimento
Rolando Valentini
 - Garante dell'informazione
Maria Alice Fioridiponti
 - Ufficio di Piano e Progettazione Urbanistica
Rolando Valentini - coordinamento
Leonardo Carta
Laura Tavanti
 - Collaboratori
Gabriele Gardini Sílvia Bertocci
Caterina Machetti Manuela Fontanive
Sauro Maletacchi Alessia Neri
Patrizia Sodi
- Valutazione Ambientale Strategica
Annalisa Pirrello
Lucia Ninni - collaboratore
 - Agricoltura, Foreste e Biodiversità
Elena Lani
Andrea Vatteroni - collaboratore
 - Indagini Geologico-Tecniche
Michela Sani - Terra & Opere srl
Andrea Casali - collaboratore
 - Indagini Idrologico-Idrauliche
Alessio Gabrielli
 - Archeologia
Cristina Felici - Archeo Tech and Survey srl
Francesco Brogi - collaboratore
 - Partecipazione e Comunicazione
Anna Lisa Pecorelli - MHC Progetto territorio
Adalgisa Rubino - MHC Progetto territorio
Collaudatore dei dati
Luca Gentili - LDP progetti gis



G.05.I Carta delle aree a pericolosità geologica
Scala 10.000

LEGENDA

Aree a pericolosità geologica

- G.4 - Pericolosità geologica molto elevata
- G.3 - Pericolosità geologica elevata
- G.2 - Pericolosità geologica media

Confine area in studio