

PIANO STRUTTURALE INTERCOMUNALE

Legge Regionale 65/2014

Comune di Asciano
Fabrizio Nucchi Sindaco

Comune di Rapolano Terme
Alessandro Starnini Sindaco

Responsabile del Procedimento
Rolando Valentini

Garante dell'Informazione
Maria Alice Fioridiponti

Ufficio di Piano e Progettazione Urbanistica
Rolando Valentini - coordinamento
Leonardo Carta
Laura Tavanti

Collaboratori
Gabriele Gardini Silvia Bertocci
Caterina Machetti Manuela Fontanive
Sauro Maletacchi Alessia Neri
Patrizia Sodi

Valutazione Ambientale Strategica
Annalicia Pirrello
Lucia Nimmo - collaboratore

Agricoltura, Foreste e Biodiversità
Elena Lani
Andrea Vatteroni - collaboratore

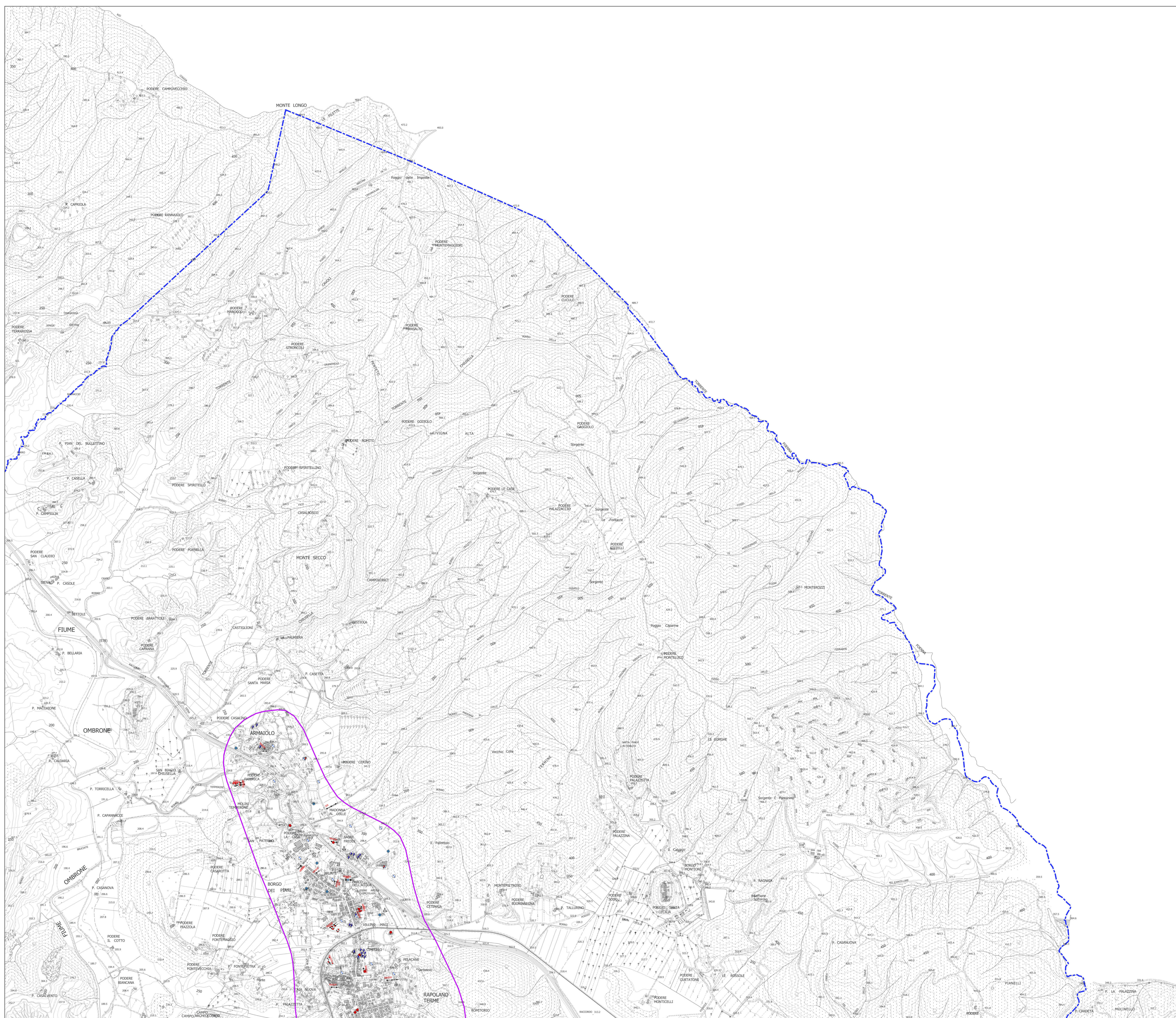
Indagini Geologico-Tecniche
Michela Sani - terra & Opere srl
Andrea Caselli - collaboratore

Indagini Idrologico-Idrauliche
Alessio Gabbriellini

Archeologia
Cristina Felici - Archeo Tech and Survey srl
Francesco Brogli - collaboratore

Partecipazione e Comunicazione
Anna Lisa Pecorello - MHC Progetto territorio
Adalgisa Rubino - MHC Progetto territorio

Collaudatore dei dati
Luca Genelli - LDP progetti gis



- ### LEGENDA
- Prova penetrometrica statica con punta meccanica
 - Prova sismica in foro tipo downhole
 - Prova penetrometrica dinamica leggera
 - Prova penetrometrica dinamica media
 - Prova penetrometrica dinamica super pesante
 - Array sismico, ESAC/SPAC
 - Stazione microtremore a stazione singola
 - Pozzo per acqua
 - Sondaggio a carotaggio continuo
 - Sondaggio da cui sono stati prelevati campioni
 - Prova penetrometrica con cono sismico
 - Sondaggio con piezometro
 - Prova penetrometrica in foro (SPT)
 - Verticale virtuale lungo profilo sismico a rifrazione
 - Trincea o pozzetto esplorativo
 - Tomografia elettrica
 - MASW
 - Prova REfraction/Microtremors
 - Profilo sismico a rifrazione

- Area interessate dagli studi di Microzonazione Sismica
- Confine area in studio