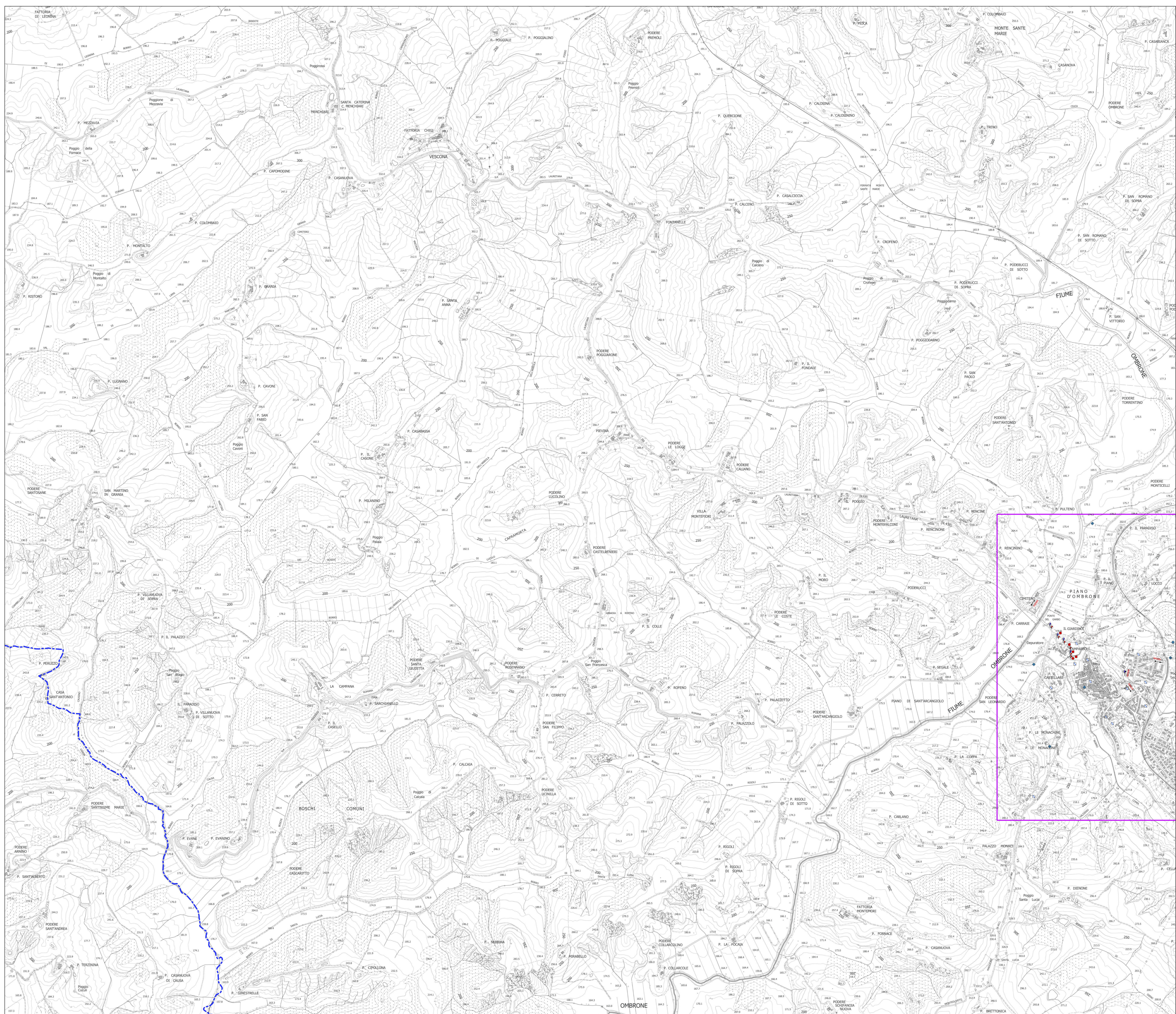
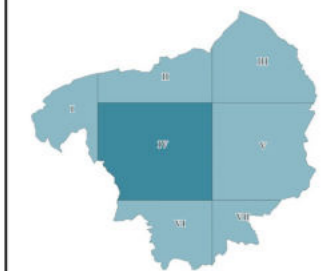


- Comune di Asciano
Fabrizio Nucchi Sindaco
- Comune di Rapolano Terme
Alessandro Starmini Sindaco
- Responsabile del Procedimento
Rolando Valentini
- Garante dell'Informazione
Maria Alice Fioridonti
- Ufficio di Piano e Progettazione Urbanistica
Rolando Valentini - coordinamento
Leonardo Carta
Laura Tavanti
- Collaboratori
Gabriele Gardini Silvia Bertocci
Caterina Machetti Manuela Fontanive
Sauro Maletacchi Alessia Neri
Patrizia Sodi
- Valutazione Ambientale Strategica
Annalisa Pirrello
Lucia Nimro - collaboratore
- Agricoltura, Foreste e Biodiversità
Elena Lani
Andrea Vatteroni - collaboratore
- Indagini Geologico-Tecniche
Michela Sani - Terra & Opere srl
Andrea Casali - collaboratore
- Indagini Idrologico-Idrauliche
Alessio Gabrielli
- Archeologia
Cristina Felici - Archeo Tech and Survey srl
Francesco Brogi - collaboratore
- Partecipazione e Comunicazione
Anna Lisa Pecorello - MHC Progetto territorio
Adalgisa Rubino - MHC Progetto territorio
- Collaudatore dei dati
Luca Gentili - LDP progetti gis



- LEGENDA**
- Prova penetrometrica statica con punta meccanica
 - Prova sismica in foro tipo downhole
 - Prova penetrometrica dinamica leggera
 - Prova penetrometrica dinamica media
 - Prova penetrometrica dinamica pesante
 - Prova penetrometrica dinamica super pesante
 - Array sismico, ESAC/SPAC
 - Stazione microtremore a stazione singola
 - Pozzo per acqua
 - Sondaggio a carotaggio continuo
 - Sondaggio da cui sono stati prelevati campioni
 - Prova penetrometrica con cono sismico
 - Sondaggio con piezometro
 - Prova penetrometrica in foro (SPT)
 - Verticale virtuale lungo profilo sismico a rifrazione
 - Trincea o pozzetto esplorativo
 - Tomografia elettrica
 - MASW
 - Prova Réfraction/Microtremors
 - Profilo sismico a rifrazione
 - Area interessate dagli studi di Microzonazione Sismica
 - Confine area in studio