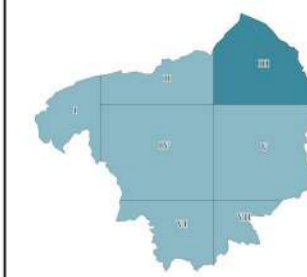


PIANO STRUTTURALE INTERCOMUNALE

Legge Regionale 65/2014

Elaborato modificato a seguito di richiesta integrazioni successiva al deposito

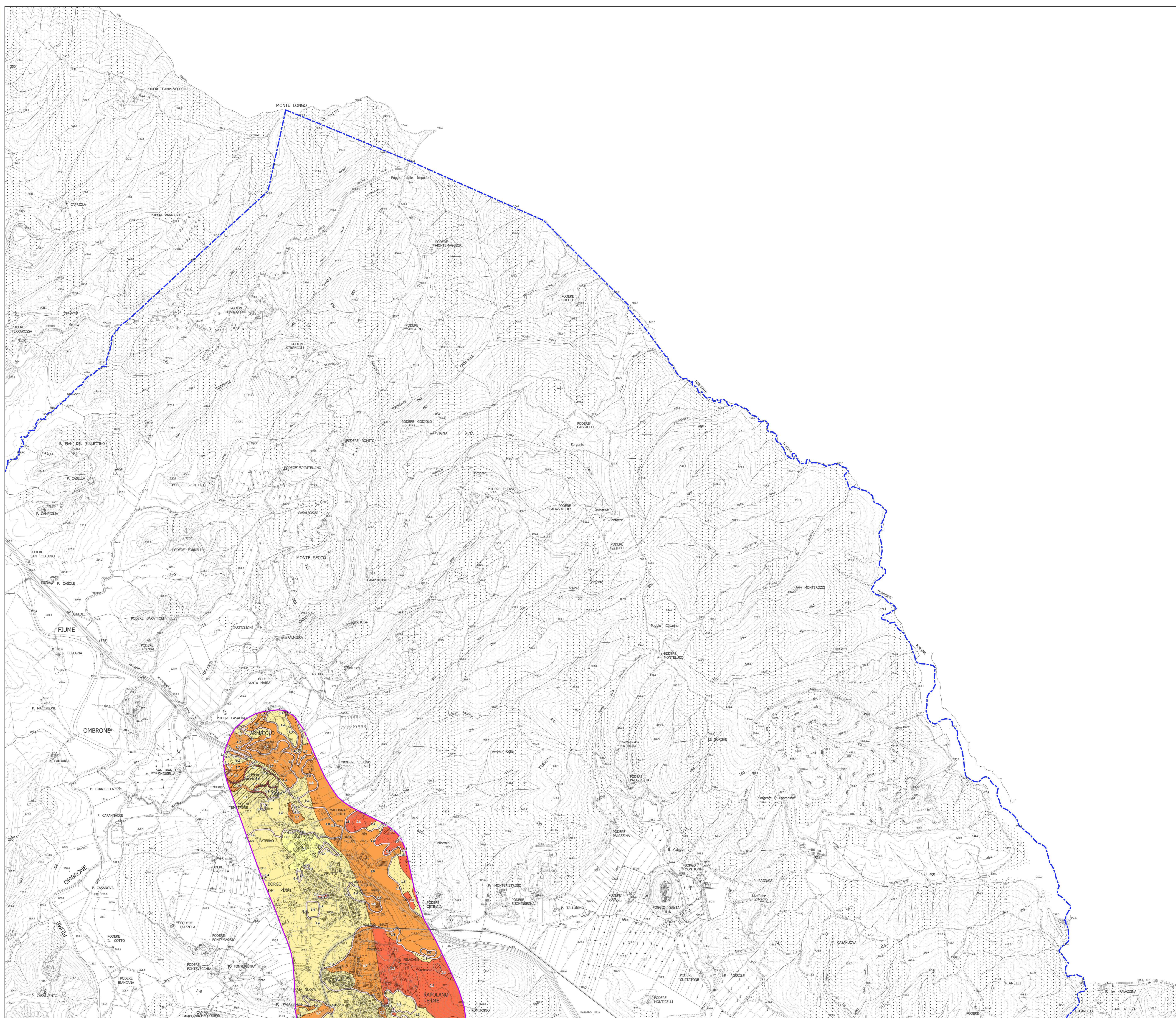
- | | |
|---|---|
| Comune di Asciano
Fabrizio Nucchi Sindaco | Valutazione Ambientale Strategica
Annalisa Pirrello
Lucia Nimio - collaboratore |
| Comune di Rapolano Terme
Alessandro Starnini Sindaco | Agricoltura, Foreste e Biodiversità
Elena Lani
Andrea Vatteroni - collaboratore |
| Responsabile del Procedimento
Rolando Valentini | Indagini Geologico-Tecniche
Michela Sani - terra & Opere srl
Andrea Casali - collaboratore |
| Garante dell'informazione
Maria Alice Fioridiponti | Indagini Idrologico-Idrauliche
Alessio Gabrielli |
| Ufficio di Piano e Progettazione Urbanistica
Rolando Valentini - coordinamento
Leonardo Carta
Laura Tavanti | Archeologia
Cristina Felici - Archeo Tech and Survey srl
Francesco Brogi - collaboratore |
| Collaboratori
Gabriele Gardini
Caterina Machetti
Sauro Maientacchi | Partecipazione e Comunicazione
Anna Lisa Pecorello - MHC Progetto territorio
Adalgisa Rubino - MHC Progetto territorio
Collaudatore dei dati
Luca Gentili - LDP progetti gis |
| Silvia Bertocci
Manuela Fontanive
Alessia Neri
Patrizia Sodi | |



G.10.III

Carta della Microzonazione Sismica
con FA 0,1 - 0,5 s

Scala 10.000



LEGENDA

- Zone stabili suscettibili di amplificazioni locali
- FA=1.1-1.2s
 - FA=1.3-1.4s
 - FA=1.5-1.6s
 - FA=1.7-1.8s
 - FA=2.1-2.2s
- Zone di Attenzione per instabilità
- FA=1.1-1.2s
 - FA=1.3-1.4s
 - FA=1.5-1.6s
 - FA=1.7-1.8s
 - FA=2.1-2.2s
- ZAI(D) - Zona di attenzione per sovrapposizione di instabilità Differenti
- ZAI(CD) - Zona di attenzione per Cedimenti Differenziali/colore di cavità/sinkhole
- Area interessate dagli studi di Microzonazione Sismica
- Confine area in studio