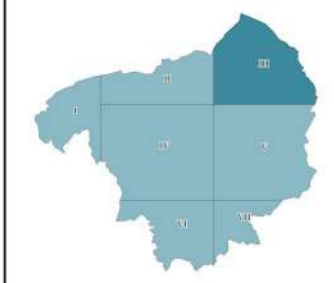


# PIANO STRUTTURALE INTERCOMUNALE

Legge Regionale 65/2014

Elaborato modificato a seguito di richiesta integrazioni successiva al deposito

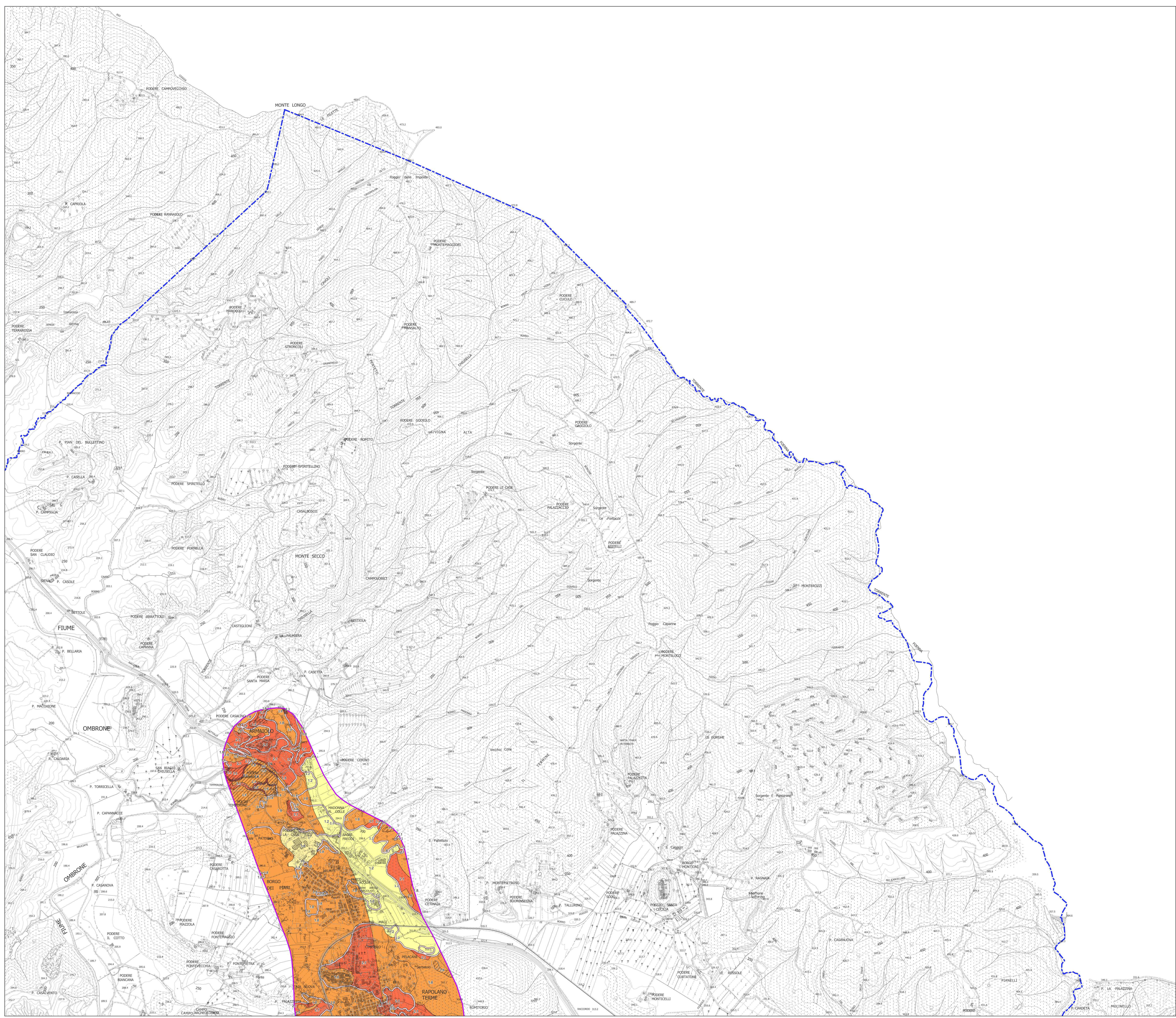
- Comune di Asciano**  
Fabrizio Nucchi Sindaco
- Comune di Rapolano Terme**  
Alessandro Starnini Sindaco
- Responsabile del Procedimento**  
Rolando Valentini
- Garante dell'informazione**  
Maria Alice Fioridiponti
- Ufficio di Piano e Progettazione Urbanistica**  
Rolando Valentini - coordinamento  
Leonardo Carta  
Laura Tavanti
- Collaboratori**  
Gabriele Gardini Sílvia Bertocci  
Caterina Machetti Manuela Fontanive  
Sauro Maletacchi Alessia Neri  
Patrizia Sodi
- Valutazione Ambientale Strategica**  
Annalisa Pirrello  
Lucia Nimio - collaboratore
- Agricoltura, Foreste e Biodiversità**  
Elena Lani  
Andrea Vatteroni - collaboratore
- Indagini Geologico-Tecniche**  
Michela Sani - terra & Opere srl  
Andrea Casilli - collaboratore
- Indagini Idrologico-Idrauliche**  
Alessio Gabrielli
- Archeologia**  
Cristina Felici - Archeo Tech and Survey srl  
Francesco Brogi - collaboratore
- Partecipazione e Comunicazione**  
Anna Lisa Pecorello - MHC Progetto territorio  
Adalgisa Rubino - MHC Progetto territorio
- Collaudatore dei dati**  
Luca Gentili - LDP progetti gis



G.11.III

Carta della Microzonazione Sismica  
con FA 0,4 - 0,8 s

Scala 10.000



**LEGENDA**

**Zone stabili suscettibili di amplificazioni locali**

- FA=1.1-1.2s
- FA=1.3-1.4s
- FA=1.5-1.6s
- FA=1.7-1.8s
- FA=1.9-2.0s
- FA=2.1-2.2s

**Zone di Attenzione per Instabilità**

- FA=1.1-1.2s
- FA=1.3-1.4s
- FA=1.5-1.6s
- FA=1.7-1.8s
- FA=1.9-2.0s
- FA=2.1-2.2s

**ZAI(O) - Zona di attenzione per sovrapposizione di instabilità Differenti**

**ZAI(CO) - Zona di attenzione per Cedimenti Differenziali/rotolo di cavità/scariche**

**Aree interessate dagli studi di Microzonazione Sismica**

**Confine area in studio**