

PIANO STRUTTURALE INTERCOMUNALE

Legge Regionale 65/2014

Elaborato modificato a seguito di richiesta integrazioni successiva al deposito

Comune di Asciano
Fabrizio Nucchi Sindaco

Comune di Rapolano Terme
Alessandro Starnini Sindaco

Responsabile del Procedimento
Rolando Valentini

Garante dell'Informazione
Maria Alice Fioridonti

Ufficio di Piano e Progettazione Urbanistica
Rolando Valentini - coordinamento
Leonardo Carta
Laura Tavanti

Collaboratori
Gabriele Gardini Sílvia Bertocci
Caterina Machetti Manuela Fontaine
Sauro Maletacchi Alessia Neri
Patrizia Sodi

Valutazione Ambientale Strategica
Annalisa Pirrello
Lucia Nimio - collaboratore

Agricoltura, Foreste e Biodiversità
Elena Lani
Andrea Vatteroni - collaboratore

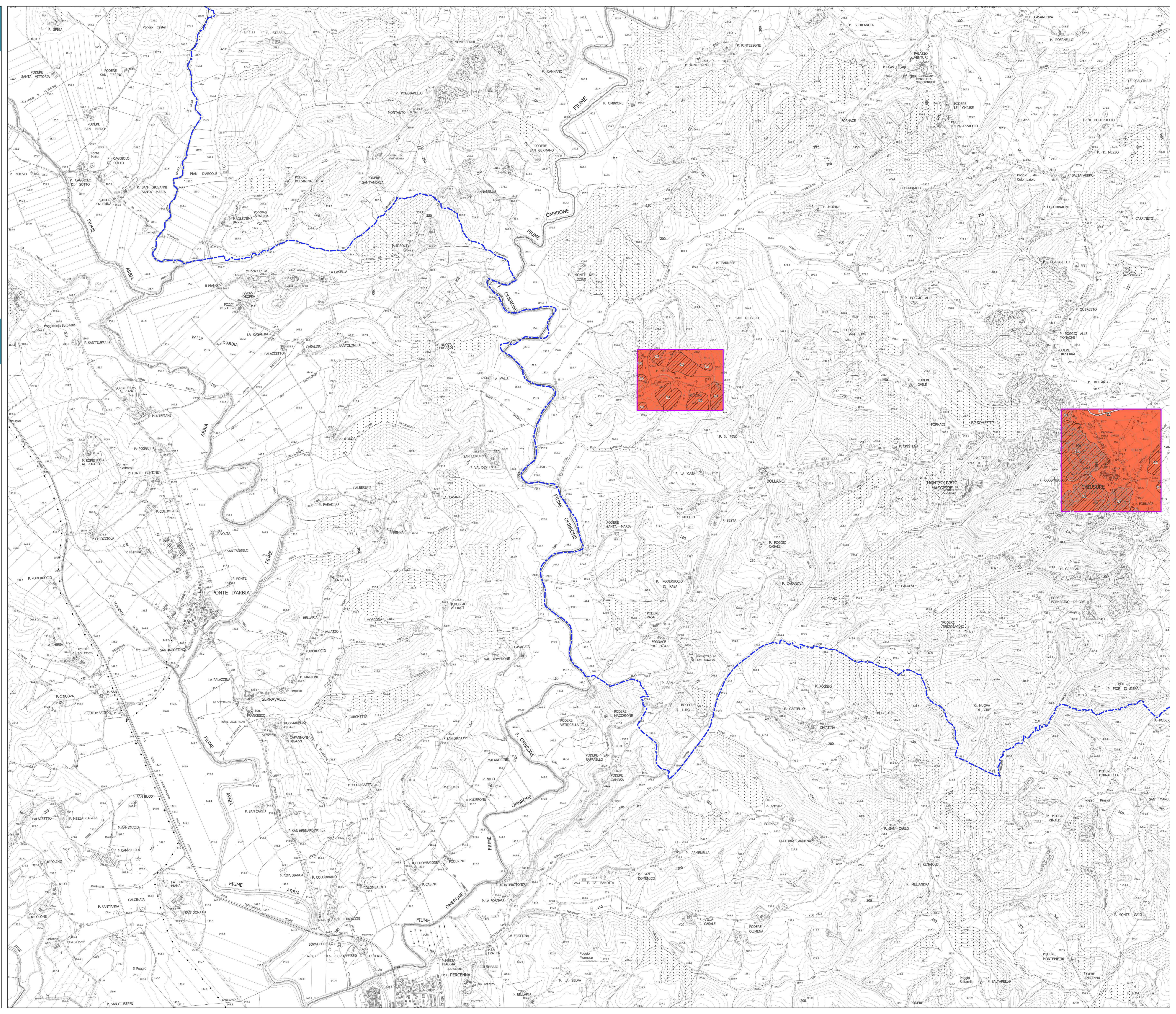
Indagini Geologico-Tecniche
Michela Sani - Terra & Opere srl
Andrea Casali - collaboratore

Indagini Idrologico-Idrauliche
Alessio Gabrielli

Archeologia
Cristina Felici - Archeo Tech and Survey srl
Francesco Brogi - collaboratore

Partecipazione e Comunicazione
Anna Lisa Pecorello - MHC Progetto territorio
Adalgisa Rubino - MHC Progetto territorio

Collaudatore dei dati
Luca Gentili - LDP progetti gis



G.11.VI Carta della Microzonazione Sismica con FA 0,4 - 0,8 s
Scala 10.000

LEGENDA

Zone stabili suscettibili di amplificazioni locali

- FA=1.1-1.24
- FA=1.3-1.48
- FA=1.5-1.64
- FA=1.7-1.86
- FA=1.9-2.04
- FA=2.1-2.24

Zone di Attenzione per Instabilità

- FA=1.1-1.24
- FA=1.3-1.48
- FA=1.5-1.64
- FA=1.7-1.86
- FA=1.9-2.04
- FA=2.1-2.24

ZAI(O) - Zona di attenzione per sovrapposizione di instabilità Differenti

ZAI(CO) - Zona di attenzione per Cedimenti Differenziali/crolli di cavità/sinkhole

Aree interessate dagli studi di Microzonazione Sismica

Confine area in studio