

PIANO STRUTTURALE INTERCOMUNALE

Legge Regionale 65/2014

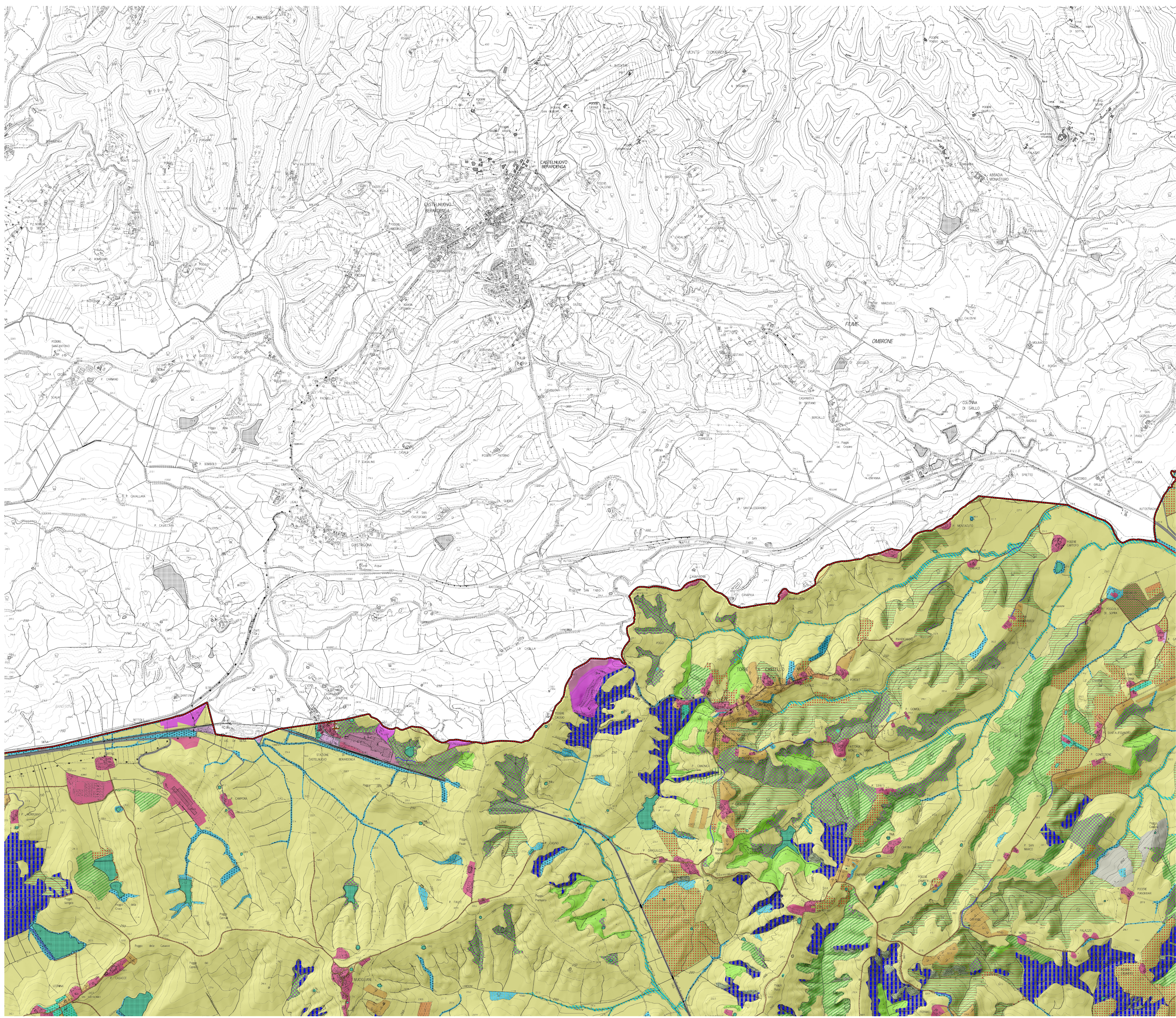
Adottato
- dal comune di Asciano con Delibera di C.C. n. xx del 09.06.2014
- dal comune di Rapolano Terme con Delibera di C.C. n. xx del 09.06.2014

- Comune di Asciano**
Fabrizio Nucci Sindaco
- Comune di Rapolano Terme**
Alessandro Starnini Sindaco
- Responsabile del Procedimento**
Rolando Valentini
- Garante dell'Informazione**
Maria Alice Fioriponti
- Ufficio di Piano e Progettazione Urbanistica**
Rolando Valentini - coordinamento
Leonardo Carta
Laura Tavanti
- Collaboratori**
Gabriele Giardini SIlvia Bertocci
Caterina Machetti Manuela Fontanive
Sauro Malentacchi Alessia Neri
Patrizia Sodi
- Valutazione Ambientale Strategica**
Annalisa Pirrello
Lucia Nimmo - collaboratore
- Agricoltura, Foreste e Biodiversità**
Elena Lani
Andrea Vatteroni - collaboratore
- Indagini Geologico-Tecniche**
Michela Sani - Terra & Opere srl
Andrea Caselli - collaboratore
- Indagini Idrologico-Idrauliche**
Alessio Gabbriellini
- Archeologia**
Cristina Felici - Archeo Tech and Survey srl
Francesco Brogi - collaboratore
- Partecipazione e Comunicazione**
Anna Lisa Pecorello - MHC Progetto territorio
Adalgisa Rubino - MHC Progetto territorio
- Collaudatore dei dati**
Luca Gentili - LDP progetti gis

QUADRO CONOSCITIVO

La struttura ecosistemica - Carta della vegetazione

Scala 10.000



Legenda

- Confini comunali
- Ambito intercomunale PSI
- Carta della vegetazione**
- Ambiti rurali e coltivati**
- Aree ex agricole con ricolonizzazione di vegetazione post-culturale
- Boschetti e aree boschive in evoluzione in ambito agricolo
- Canneti ripari a dominanza di Arundo donax
- Coltivazioni arboree agroforestali
- Coltivazioni erbacee con vegetazione infestante
- Culture temporanee consociate con culture permanenti
- Frutteti
- Oliveti
- Oliveti con ricolonizzazione di vegetazione post-culturale
- Prati permanenti
- Siepi e siepi arboree in ambito agricolo, anche lungo impluvi e con presenza di vegetazione riparia
- Strade interpoderali
- Vigneti
- Zone agricole eterogenee e mosaicate
- Boschi, foreste e macchie**
- Boscaglie mesomediterranee a *Ostrya carpinifolia*
- Boschi a dominanza di leccio e macchie alte, anche con altre latifoglie
- Boschi di conifere di versante collinare a dominanza di pini (*Pinus sp.pl.*) o altre conifere
- Boschi di latifoglie mesofile a prevalenza di cerro
- Boschi di latifoglie termo-mesofile a prevalenza di roverella e/o cerro
- Boschi e boscaglie a prevalenza di *Robinia pseudoacacia*
- Boschi misti di conifere e sclerofille o di conifere e latifoglie
- Boschi pedecollinari a prevalenza di *Olmio minore*
- Boschi ripari e/o planiziali a dominanza di pioppi e/o salici
- Boschi termo-mesofili su versanti collinari con querce caducifoglie, leccio e macchie alte
- Strade in aree boscate
- Cespuglieti e praterie**
- Arbusteti e cespuglieti decidui (mosaici di pruneti, ginestreti, roseti, roveti)
- Mosaico degli arbusteti verofili e mesoverofili con garighe e praterie termo mediterranee delle crete senesi
- Mosaico della vegetazione alta delle crete senesi
- Pascoli e prati mesofili
- Superfici artificiali con vegetazione sinantropica e ruderale**
- Aree edificate residenziali, continue e discontinue, con vegetazione sinantropica e ruderale
- Aree estrattive e discariche con vegetazione rada o assente di recente ricolonizzazione
- Aree industriali e commerciali e impianti tecnologici con vegetazione sinantropica e ruderale
- Aree urbane, pubbliche e private, a verde ornamentale o funzionale
- Reti stradali e ferroviarie
- Vegetazione delle sponde fluviali e degli ambiti sommersi**
- Acque stagnanti interne
- Corsi d'acqua