

# PIANO STRUTTURALE INTERCOMUNALE

Legge Regionale 65/2014

Adottato  
- dal comune di Asciano con Delibera di C.C. n. xx del 09.06.2011  
- dal comune di Rapolano Terme con Delibera di C.C. n. xx del 09.06.2011

Comune di Asciano  
Fabrizio Nucci Sindaco

Comune di Rapolano Terme  
Alessandro Starnini Sindaco

Responsabile del Procedimento  
Rolando Valentini

Garante dell'Informazione  
Maria Alice Fioridiponti

Ufficio di Piano e Progettazione Urbanistica  
Rolando Valentini - coordinamento  
Leonardo Carta  
Laura Tavanti

Collaboratori  
Gabriele Giardini  
Caterina Machetti  
Sauro Maletacchi

Silvia Bertocci  
Manuela Fontarive  
Alessia Neri  
Patrizia Sodi

Valutazione Ambientale Strategica  
Annalisa Pirrello  
Lucia Nimro - collaboratore

Agricoltura, Foreste e Biodiversità  
Elena Lani  
Andrea Vatteroni - collaboratore

Indagini Geologico-Tecniche  
Michela Sani - Terra & Opere srl  
Andrea Caselli - collaboratore

Indagini Idrologico-Idrauliche  
Alessio Gabrielli

Archeologia  
Cristina Felici - Archeo Tech and Survey srl  
Francesco Brogi - collaboratore

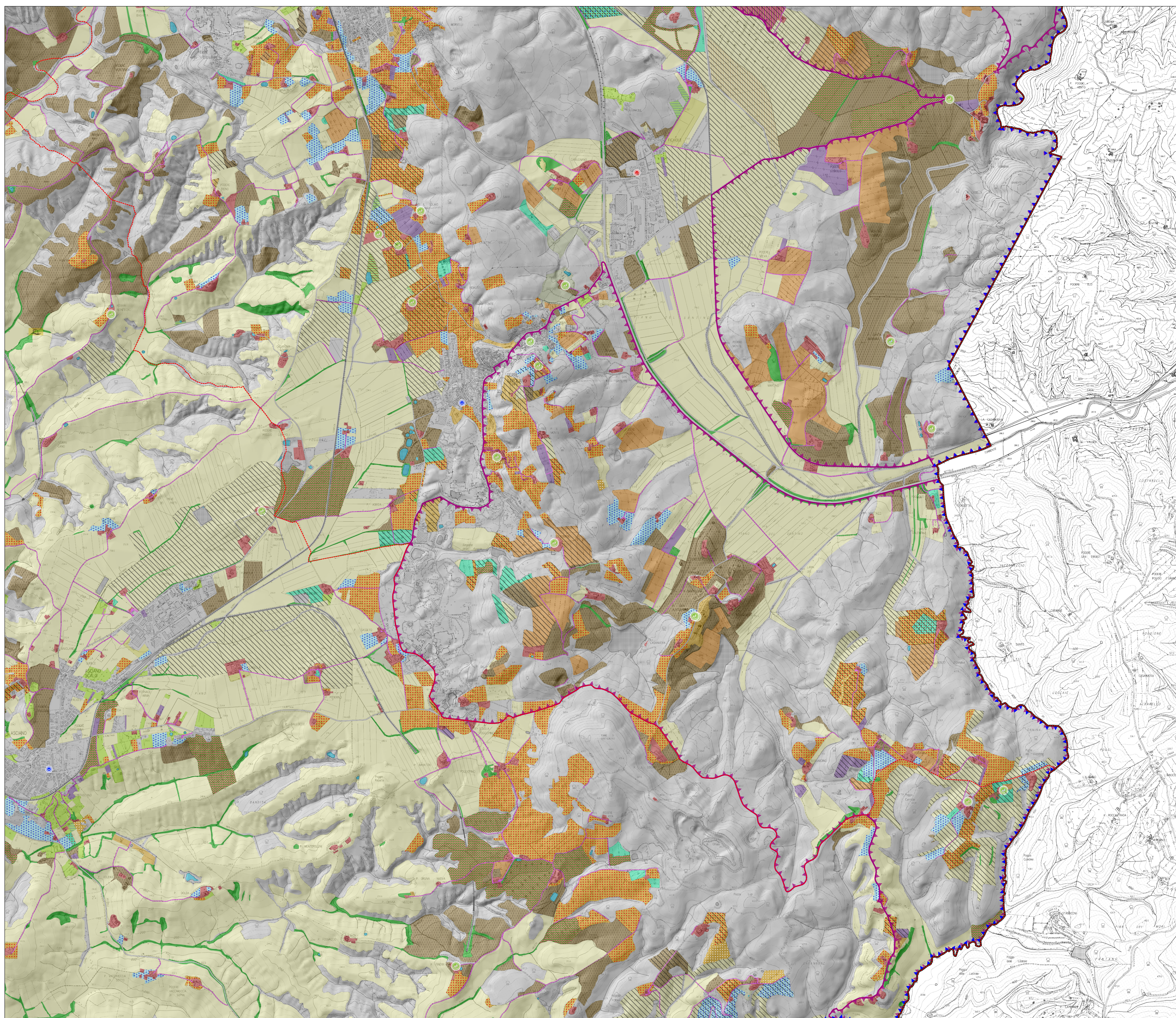
Partecipazione e Comunicazione  
Anna Lisa Pecorello - MHC Progetto territorio  
Adalgisa Rubino - MHC Progetto territorio

Collaudatore dei dati  
Luca Gentili - LDP progetti gis

## QUADRO CONOSCITIVO

La struttura agro-forestale - Carta del patrimonio agroalimentare

Scala 10.000



### Legenda

- Confini comunali
- Ambito intercomunale PSI

### CARTA DEL PATRIMONIO AGROALIMENTARE

Aree non agricole

#### Classificazione culturale degli ambiti agricoli

##### Culture arboree

- altri frutteti, non irrigui
- arboreti consociati con colture erbacee
- colture agroforestali
- frutteti (drupacee), irrigui
- frutteti (drupacee), non irrigui
- frutteti (pomacee), non irrigui
- oliveti a bassa densità, non irrigui
- oliveti intensivi, irrigui
- oliveti intensivi, non irrigui
- oliveti tradizionali, in stato di abbandono
- oliveti tradizionali, irrigui
- oliveti tradizionali, non irrigui
- vigneti intensivi, irrigui
- vigneti intensivi, non irrigui
- vigneti tradizionali, non irrigui

##### Culture erbacee

- orti e ortofrutti per autoconsumo
- ortive di pieno campo, irrigue
- ortive di pieno campo, non irrigue
- pascoli e prati mesofili
- prati permanenti, non irrigui
- seminativi estensivi, irrigui
- seminativi estensivi, non irrigui

##### Tare ed ambiti agricoli non produttivi

- edificato ed aree pertinenziali in ambito agricolo, casine, casali ed annessi agricoli
- inculti, anche arbustati, con vegetazione post-culturale
- siepi arboree e boschetti
- specchi acquei e bacini di irrigazione
- viabilità interpodereale a sterro

##### Processi produttivi di qualità

- Aziende agrituristiche - sedi aziendali
- Tereni agricoli operanti nel regime del Reg. 834/2007/CE (biologico)

##### Ambiti e produttori delle produzioni agroalimentari di qualità

- Produttori - sedi aziendali
- prodotti a Denominazione di Origine Protetta (DOP)
- prodotti a Indicazione Geografica Protetta (IGP)

##### Ambiti territoriali delle produzioni ad IGP - food

- IGP Agnello del Centro Italia
- DOP Cinta Senese
- IGP Finocchiona
- IGP Mortadella Bologna
- DOP Olio EVO Terre di Siena
- IGP Olio EVO Toscano
- IGP Panforte di Siena
- DOP Pecorino toscano
- DOP Prosciutto Toscano
- IGP Ricciarelli di Siena
- DOP Salamini italiani alla cacciatora
- IGP Vitellone bianco dell'Appennino Centrale

##### Ambiti territoriali delle produzioni ad IGP - wine

- DOP Chianti
- DOP Vin Santo del Chianti
- DOP Colli dell'Etruria Centrale
- IGP Colli della Toscana Centrale
- IGP Toscana
- DOP Grance Senesi
- DOP Val d'Arbia

##### Areeali vocati per la coltivazione di Prodotti Agroalimentari Tradizionali (PAT) e relativi siti di produzione

- tartufale attive coltivate (art. 4 LRT 50/1995 e smi)
- Zona del tartufo bianco delle Crete Senesi (DCRT 333/1989; art. 15 LRT 50/1995 e smi)
- Zona tradizionale di raccolta del Tartufo nero pregiato della Toscana
- Zona tradizionale di produzione del "Carciofo di Chiusure"