

# PIANO STRUTTURALE INTERCOMUNALE

Legge Regionale 65/2014

Adottato  
- dal comune di Asciano con Delibera di C.C. n. xx del 09.06.2014  
- dal comune di Rapolano Terme con Delibera di C.C. n. xx del 09.06.2014

Comune di Asciano  
Fabrizio Nucci Sindaco

Comune di Rapolano Terme  
Alessandro Starnini Sindaco

Responsabile del Procedimento  
Rolando Valentini

Garante dell'Informazione  
Maria Alice Fioriponti

Ufficio di Piano e Progettazione Urbanistica  
Rolando Valentini - coordinamento  
Leonardo Carta  
Laura Tavanti

Collaboratori  
Gabriele Giardini  
Caterina Machetti  
Sauro Maletacchi

Silvia Bertocci  
Manuela Fontanive  
Alessia Neri  
Patrizia Sodi

Valutazione Ambientale Strategica  
Annalisa Pirrello  
Lucia Nimro - collaboratore

Agricoltura, Foreste e Biodiversità  
Elena Lani  
Andrea Vatteroni - collaboratore

Indagini Geologico-Tecniche  
Michela Sani - Terra & Opere srl  
Andrea Caselli - collaboratore

Indagini Idrologico-Idrauliche  
Alessio Gabrielli

Archeologia  
Cristina Felici - Archeo Tech and Survey srl  
Francesco Brogi - collaboratore

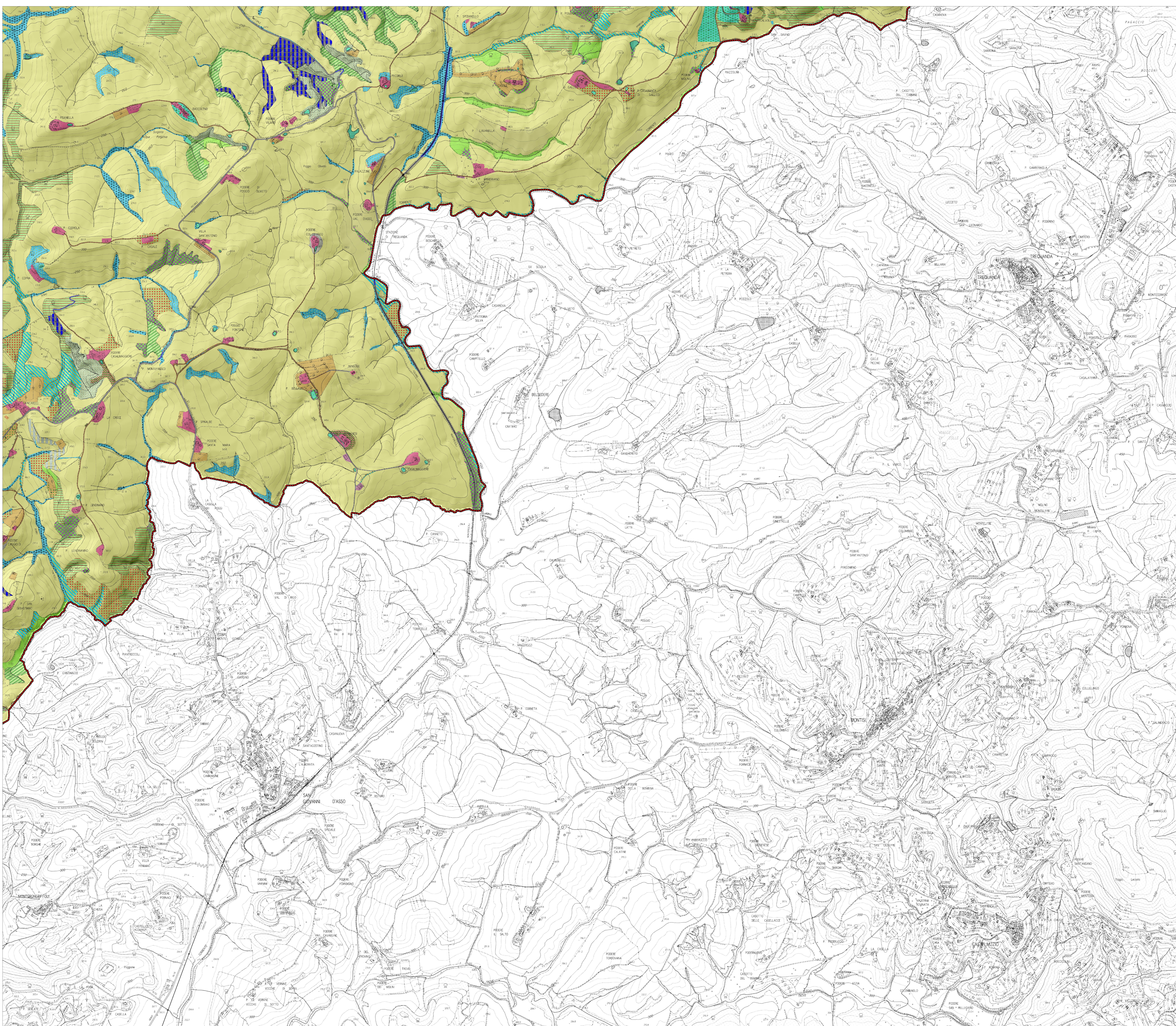
Partecipazione e Comunicazione  
Anna Lisa Pecorello - MHC Progetto territorio  
Adalgisa Rubino - MHC Progetto territorio

Collaudatore dei dati  
Luca Gentili - LDP progetti gis

## QC.b1.VII QUADRO CONOSCITIVO

La struttura ecosistemica - Carta della vegetazione

Scala 10.000



### Legenda

- Confini comunali
- Ambito intercomunale PSI
- Carta della vegetazione**
- Ambiti rurali e coltivi**
- Aree ex agricole con ricolonizzazione di vegetazione post-colturale
- Boschetti e aree boschive in evoluzione in ambito agricolo
- Canneti ripari a dominanza di Arundo donax
- Coltivazioni arboree agroforestali
- Coltivazioni erbacee con vegetazione infestante
- Culture temporanee consociate con culture permanenti
- Frutteti
- Oliveti
- Oliveti con ricolonizzazione di vegetazione post-colturale
- Prati permanenti
- Siepi e siepi arboree in ambito agricolo, anche lungo impluvi e con presenza di vegetazione riparia
- Strade interpoderali
- Vigneti
- Zone agricole eterogenee e mosaicate
- Boschi, foreste e macchie**
- Boscaglie mesomediterranee a *Ostrya carpinifolia*
- Boschi a dominanza di leccio e macchie alte, anche con altre latifoglie
- Boschi di conifere di versante collinare a dominanza di pini (*Pinus sp.pl.*) o altre conifere
- Boschi di latifoglie mesofile a prevalenza di cerro
- Boschi di latifoglie termo-mesofile a prevalenza di roverella e/o cerro
- Boschi e boscaglie a prevalenza di *Robinia pseudoacacia*
- Boschi misti di conifere e sclerofille o di conifere e latifoglie
- Boschi pedecollinari a prevalenza di *Olmio minore*
- Boschi ripari e/o planiziali a dominanza di pioppi e/o salici
- Boschi termo-mesofili su versanti collinari con querce caducifoglie, leccio e macchie alte
- Strade in aree boscate
- Cespuglieti e praterie**
- Arbusteti e cespuglieti decidui (mosaici di pruneti, ginestrati, roseti, roveti)
- Mosaico degli arbusteti verofili e mesoverofili con garighe e praterie termo mediterranee delle crete senesi
- Mosaico della vegetazione alta delle crete senesi
- Pascoli e prati mesofili
- Superfici artificiali con vegetazione sinantropica e ruderale**
- Aree edificate residenziali, continue e discontinue, con vegetazione sinantropica e ruderale
- Aree estrattive e discariche con vegetazione rada o assente di recente ricolonizzazione
- Aree industriali e commerciali e impianti tecnologici con vegetazione sinantropica e ruderale
- Aree urbane, pubbliche e private, a verde ornamentale o funzionale
- Reti stradali e ferroviarie
- Vegetazione delle sponde fluviali e degli ambiti sommersi**
- Acque stagnanti interne
- Corsi d'acqua