

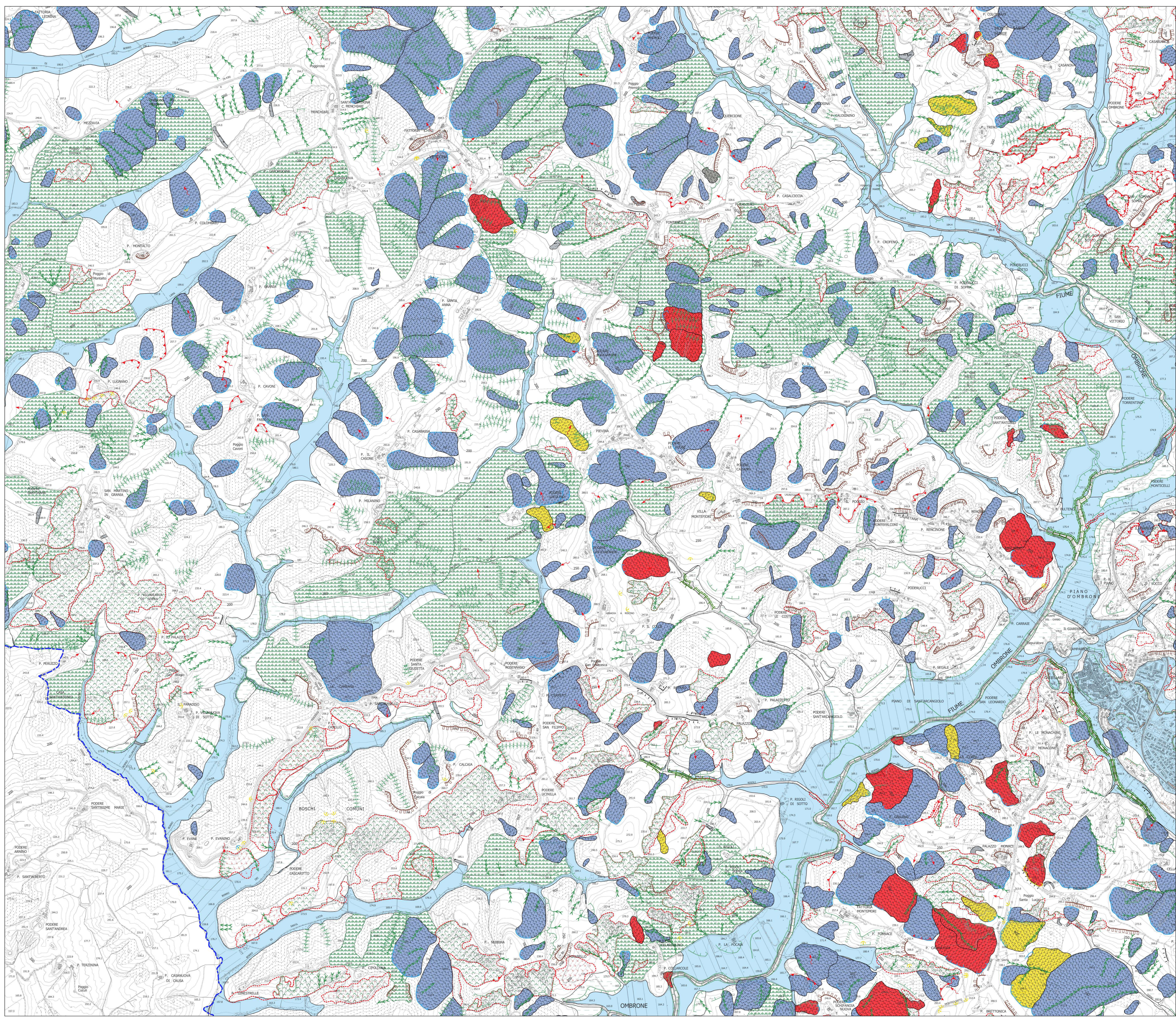
PIANO STRUTTURALE INTERCOMUNALE

Legge Regionale 65/2014

Elaborato modificato a seguito di richiesta integrazioni successiva al deposito

- Comune di Asciano
Fabrizio Nucci Sindaco
- Comune di Rapolano Terme
Alessandro Starnini Sindaco
- Responsabile del Procedimento
Rolando Valentini
- Garante dell'Informazione
Maria Alice Fioridiponti
- Ufficio di Piano e Progettazione Urbanistica
Rolando Valentini - coordinamento
Leonardo Carta
Laura Tavanti
- Collaboratori
Gabriele Giardini
Caterina Marchetti
Sauro Maletacchi
- Silvia Bertocci
Manuela Fontanive
Alessia Neri
Patrizia Sodi
- Valutazione Ambientale Strategica
Annalisa Pirello
Lucia Ninno - collaboratore
- Agricoltura, Foreste e Biodiversità
Elena Lani
Andrea Vatteroni - collaboratore
- Indagini Geologico-Tecniche
Michela Sani - terra & Opere srl
Andrea Caselli - collaboratore
- Indagini Idrologico-Idrauliche
Alessio Gabrielli
- Archeologia
Cristina Felici - Archeo Tech and Survey srl
Francesco Brogi - collaboratore
- Partecipazione e Comunicazione
Anna Lisa Pecorello - MHC Progetto territorio
Adalgisa Rubino - MHC Progetto territorio
- Collaudatore dei dati
Luca Gentili - LDP progetti gis

Scala 10.000



LEGENDA

- FORME, PROCESSI E DEPOSITI DI VERSANTE DOVUTI ALLA GRAVITA'**
- Frana attiva continua, stagionale, con tempo di ritorno pluriennale o pluridecennale (Scorrimento, velocità indeterminata)
 - Frana attiva continua, stagionale, con tempo di ritorno pluriennale o pluridecennale (Colamento, velocità indeterminata)
 - Frana attiva continua, stagionale, con tempo di ritorno pluriennale o pluridecennale (Croci)
 - Frana attiva continua, stagionale o con tempo di ritorno pluriennale (o attiva i livelli) (Scorrimento, velocità indeterminata)
 - Altra frana attiva, stagionale o con tempo di ritorno pluriennale (o attiva i livelli) (Croci)
 - Frana quiescente (Scorrimento, velocità indeterminata)
 - Frana quiescente (Croci)
 - Frana stabilizzata artificialmente o naturalmente (Scorrimento, velocità indeterminata)
 - Frana indeterminata (Movimento indeterminato)
 - Area a frana/alt' diffusa
 - Area a frana/alt' diffusa (con indicazione della direzione prevalente)
 - Frana attiva continua, stagionale, con tempo di ritorno pluriennale o pluridecennale
 - Frana stabilizzata, artificialmente o naturalmente
 - Frana quiescente
 - Orlo di scarpata di frana di scorrimento (Quiescente)
 - Orlo di scarpata di frana con movimento complesso e composito (Attiva)
 - Orlo di scarpata di frana con movimento complesso e composito (Quiescente)
 - Orlo di scarpata di frana con movimento complesso e composito (Indeterminato)
 - Orlo di scarpata di degradazione (Altezza indeterminata)
 - Fenomeni di creep, sollusso, geliflusso non cartografabili
 - Deposito di versante
- FORME E DEPOSITI DOVUTI ALLE ACQUE CORRENTI SUPERFICIALI**
- Vallecola a fondo cavo
 - Vallecola a V
 - Vallecola a fondo piatto
 - Sotto erosivo di ruscellamento concentrato (orlo erosivo)
 - Orlo di scarpata di erosione fluviale (Altezza indeterminata)
 - Orlo di scarpata di erosione fluviale (Altezza < 10 metri)
 - Corso d'acqua con tendenza all'approfondimento del letto (alveo in incisione)
 - Asso di alveo fluviale abbandonato o paleovalve
 - Conoidi alluvionali e di origine mista
 - Ripiano di erosione fluviale
 - Area soggetta a ruscellamento concentrato (filii erosivi)
 - Area a calanchi e forme similari
- FORME STRUTTURALI E VULCANICHE**
- Orlo di scarpata di erosione selettiva o strutturale (Altezza indeterminata)
- FORME E DEPOSITI DI ORIGINE CARISICA**
- Deposito di precipitazione chimica: travertini
- FORME POLIGENICHE DI SPIANAMENTO**
- Superficie spianata sui fianchi o alla sommità dei rilievi
- FORME, DEPOSITI ED ATTIVITA' ANTROPICHE**
- Diga, materiale indeterminato
 - Area urbanizzata
 - Area di sbancamento, cava o miniera a cielo aperto
 - Lago di cava o di miniera
 - Discalca di cava, ravaneto
 - Ripoto antropico
 - Orlo di scarpata di cava o miniera (Altezza indeterminata)
 - Orlo di scarpata antropica (Altezza indeterminata)
 - Orlo di scarpata antropica (Altezza < 10 metri)
 - Canale artificiale o tratto di corso d'acqua artificializzato (Indeterminata)
 - Confine area in studio