

PIANO STRUTTURALE INTERCOMUNALE

Legge Regionale 65/2014

Elaborato modificato a seguito di richiesta integrazioni successiva al deposito

Comune di Asciano
Fabrizio Nucchi Sindaco

Comune di Rapolano Terme
Alessandro Starnini Sindaco

Responsabile del Procedimento
Rolando Valentini

Garante dell'informazione
Maria Alice Fioridiponti

Ufficio di Piano e Progettazione Urbanistica
Rolando Valentini - coordinamento
Leonardo Carta
Laura Tavanti

Collaboratori
Gabriele Gardini Sílvia Bertocci
Caterina Machetti Manuela Fontanive
Sauro Maletacchi Alessia Neri
Patrizia Sodi

Valutazione Ambientale Strategica
Annalisa Pirrello
Lucia Nimio - collaboratore

Agricoltura, Foreste e Biodiversità
Elena Lani
Andrea Vatteroni - collaboratore

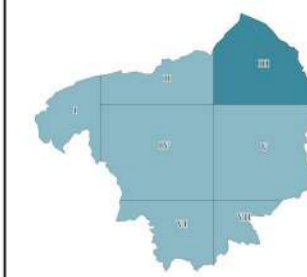
Indagini Geologico-Tecniche
Michela Sani - terra & Opere srl
Andrea Casali - collaboratore

Indagini Idrologico-Idrauliche
Alessio Gabrielli

Archeologia
Cristina Felici - Archeo Tech and Survey srl
Francesco Brogi - collaboratore

Partecipazione e Comunicazione
Anna Lisa Pecorello - MHC Progetto territorio
Adalgisa Rubino - MHC Progetto territorio

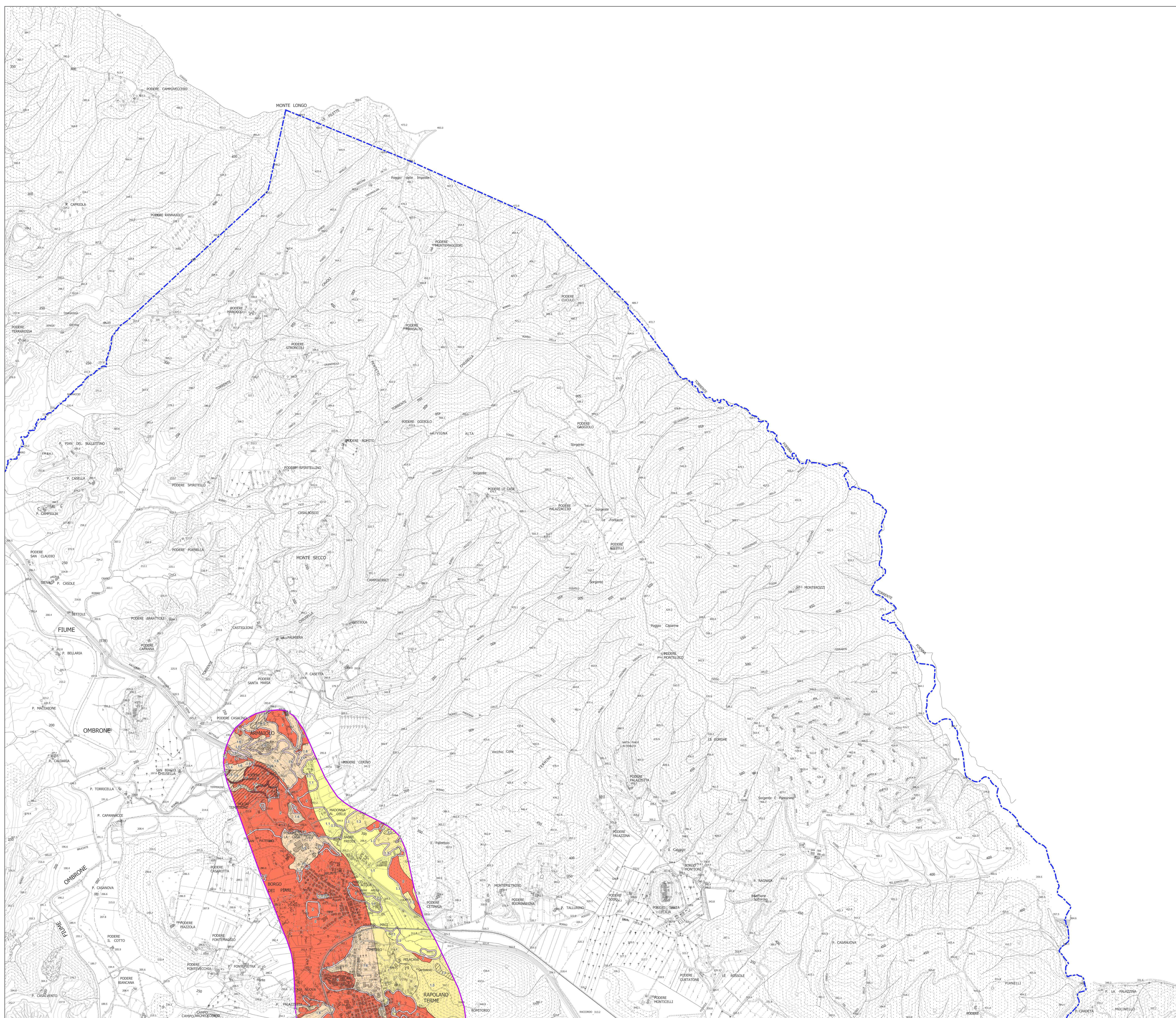
Collaudatore dei dati
Luca Gentili - LDP progetti gis



G.12.III

Carta della Microzonazione Sismica
con FA 0,7 - 1,1 s

Scala 10.000



LEGENDA

- Zone stabili**
- 1.0
- Zone stabili suscettibili di amplificazioni locali**
- FA=1.1-1.2
 - FA=1.3-1.4
 - FA=1.5-1.6
 - FA=1.7-1.8
 - FA=1.9-2.0
- Zone di Atterrenza per instabilità Instab**
- FA=1.0
 - FA=1.1-1.2
 - FA=1.3-1.4
 - FA=1.5-1.6
 - FA=1.7-1.8
 - FA=1.9-2.0
- ZAI(D) - Zona di atterrenza per sovrapposizione di instabilità Differenti**
- ZAI(CD) - Zona di atterrenza per Cedimenti Differenziali/rotolo di cavità/sinkholes**
- Limite aree di studio**
- Confine area in studio**