

PIANO STRUTTURALE INTERCOMUNALE

Legge Regionale 65/2014

Comune di Asciano
Fabrizio Nucchi Sindaco

Comune di Rapolano Terme
Alessandro Starnini Sindaco

Responsabile del Procedimento
Rolando Valentini

Garante dell'Informazione
Maria Alice Fioridiponti

Ufficio di Piano e Progettazione Urbanistica
Rolando Valentini - coordinamento
Leonardo Carta
Laura Tavanti

Collaboratori
Gabriele Gardini Silvia Bertocci
Caterina Machetti Manuela Fontanive
Sauro Maletacchi Alessia Neri
Patrizia Sodi

Valutazione Ambientale Strategica
Annalisa Pirrello
Lucia Nimro - collaboratore

Agricoltura, Foreste e Biodiversità
Elena Lani
Andrea Vatteroni - collaboratore

Indagini Geologico-Tecniche
Michela Sani - Terra & Opere srl
Andrea Casali - collaboratore

Indagini Idrologico-Idrauliche
Alessio Gabrielli

Archeologia
Cristina Felici - Archeo Tech and Survey srl
Francesco Brogi - collaboratore

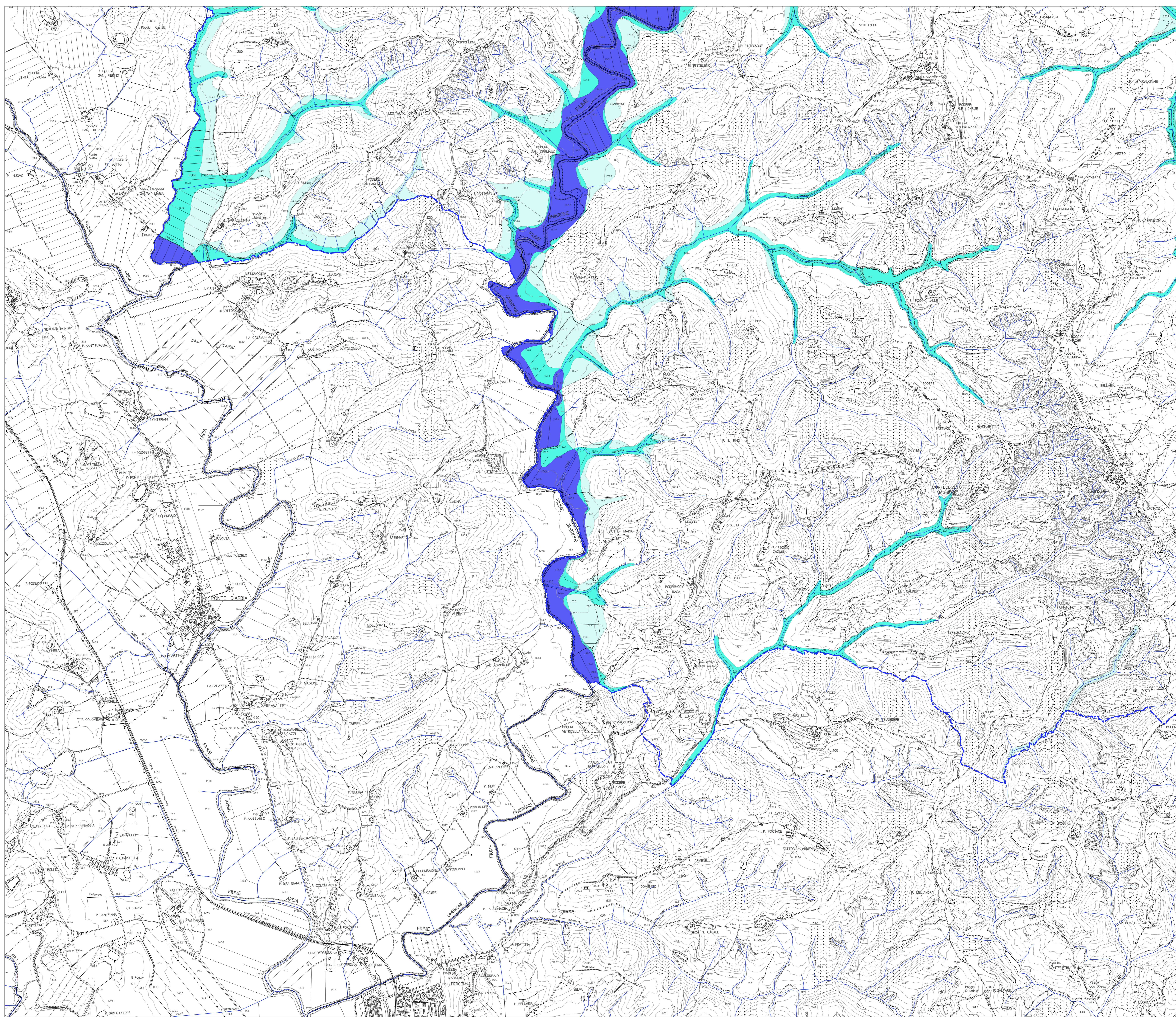
Partecipazione e Comunicazione
Anna Lisa Pecorello - MHC Progetto territorio
Adalgiso Rubino - MHC Progetto territorio

Collaudatore dei dati
Luca Gentili - LDP progetti gis

QUADRO CONOSCITIVO

Carta della pericolosità da alluvioni

Elaborato modificato a seguito di richiesta integrazioni successiva al deposito Scala 10.000



LEGENDA

- Confini comunali
- Reticolo idrografico L.R. 79/2012
 - a cielo aperto
 - tombato
 - Aste studiate
- Pericolosità da alluvioni
 - P1 pericolosità per alluvioni rare
 - P2 pericolosità per alluvioni poco frequenti
 - P3 pericolosità per alluvioni frequenti