

PIANO STRUTTURALE INTERCOMUNALE

Legge Regionale 65/2014

Comune di Asciano
Fabrizio Nucci Sindaco

Comune di Rapolano Terme
Alessandro Starnini Sindaco

Responsabile del Procedimento
Rolando Valentini

Garante dell'Informazione
Maria Alice Fioridiponti

Ufficio di Piano e Progettazione Urbanistica
Rolando Valentini - coordinamento
Leonardo Carta
Laura Tavanti

Collaboratori
Gabriele Giardini
Caterina Machetti
Sauro Maletacchi

Valutazione Ambientale Strategica
Annalisa Pirrello
Lucia Nimro - collaboratore

Agricoltura, Foreste e Biodiversità
Elena Lani
Andrea Vatteroni - collaboratore

Indagini Geologico-Tecniche
Michele Sani - Terra & Opere srl
Andrea Caselli - collaboratore

Indagini Idrologico-Idrauliche
Alessio Gabbriellini

Archeologia
Cristina Felici - Archeo Tech and Survey srl
Francesco Brogi - collaboratore

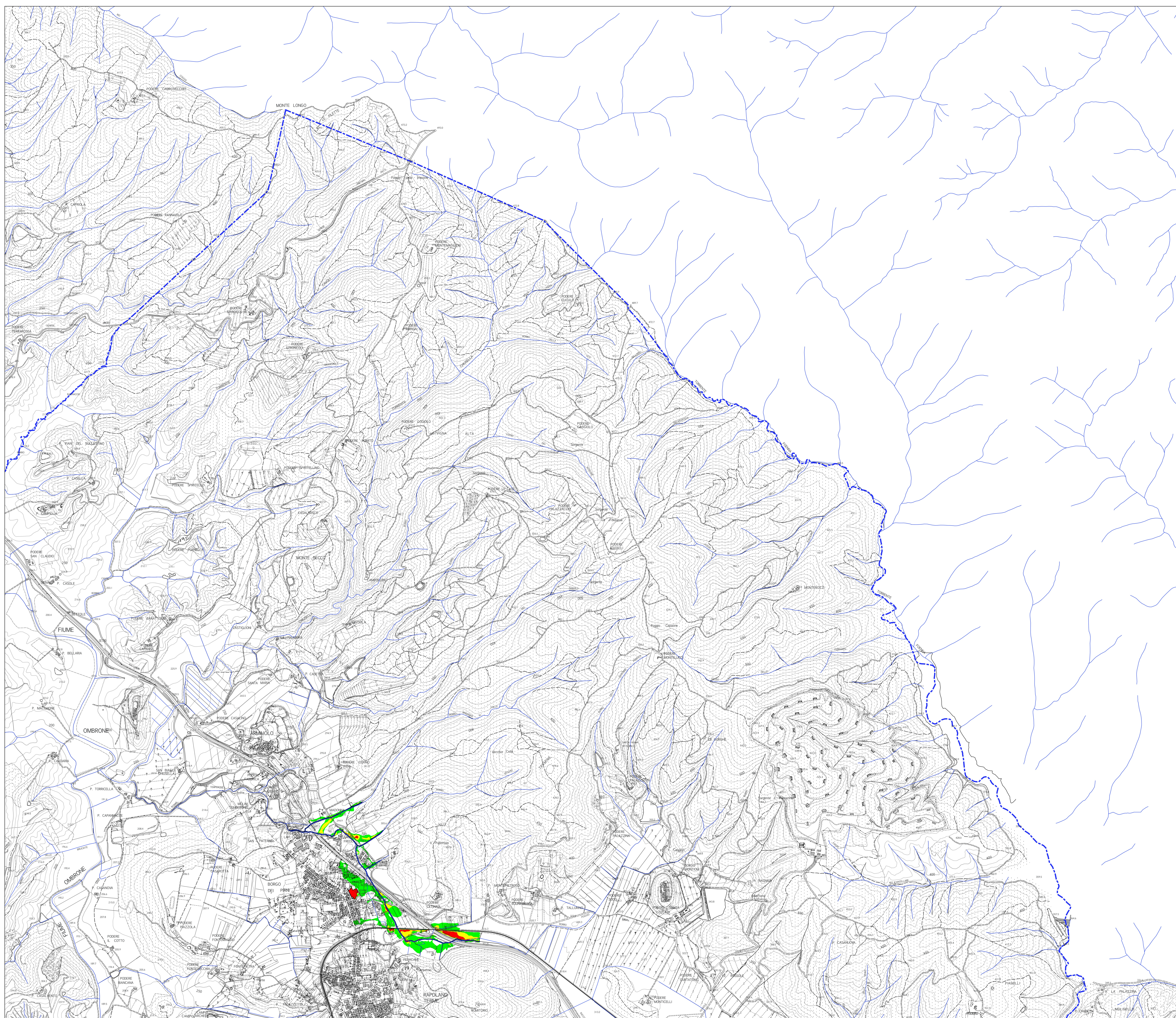
Partecipazione e Comunicazione
Anna Lisa Pecorelli - MHC Progetto territorio
Adalgisa Rubino - MHC Progetto territorio

Collaudatore dei dati
Luca Gentili - LDP progetti gis

QUADRO CONOSCITIVO

Carta della magnitudo idraulica

Elaborato modificato a seguito di richiesta integrazioni successiva al deposito. Scala 10.000



LEGENDA

- Confini comunali
- Reticolo idrografico L.R. 79/2012
 - a cielo aperto
 - tombato
 - Aste studiate
- Magnitudo idraulica
 - moderata
 - severa
 - molto severa