

# PIANO STRUTTURALE INTERCOMUNALE

Legge Regionale 65/2014

Elaborato modificato a seguito dell'accoglimento delle osservazioni pervenute

#### Comune di Asciano

Fabrizio Nucci *Sindaco*

#### Comune di Rapolano Terme

Alessandro Starnini *Sindaco*

#### Responsabile del Procedimento

Rolando Valentini

#### Garante dell'informazione

Maria Alice Fiordiponti

#### Ufficio di Piano e Progettazione Urbanistica

Rolando Valentini - *coordinamento*

Leonardo Carta

Laura Tavanti

#### Collaboratori

Gabriele Giardini    Silvia Bertocci

Caterina Machetti    Manuela Fontanive

Sauro Malentacchi    Alessia Neri

Patrizia Sodi

#### Valutazione Ambientale Strategica

Annalisa Pirrello

Lucia Ninno - *collaboratore*

#### Agricoltura, Foreste e Biodiversità

Elena Lanzi

Andrea Vatteroni - *collaboratore*

#### Indagini Geologico-Tecniche

Michele Sani - Terra & Opere srl

Andrea Caselli - *collaboratore*

#### Indagini Idrologico-Idrauliche

Alessio Gabbrielli

#### Archeologia

Cristina Felici - Archeo Tech and Survey srl

Francesco Brogi - *collaboratore*

#### Partecipazione e Comunicazione

Anna Lisa Pecoriello - MHC Progetto territorio

Adalgisa Rubino - MHC Progetto territorio

#### Collaudatore dei dati

Luca Gentili - LdP progetti gis

# ASCIANO quadrante I

## AZIONI LOCALI

- 3 Ex Pretura da destinarsi a nuovo Palazzo Comunale
  - 5 Fonti lavatoio da destinarsi a Ciclo Officina
  - 2 Palazzo Comunale da destinarsi a Giovani in Paese
  - 4 Palazzo del Podestà da destinarsi a mercatale, foresteria e spazio culturale
  - 1 Residenze di sollievo - Arbia
  - 9 Riattivazione Campo della Fiera
  - 6 Riqualificazione del polo scolastico
  - 10 11 12 20 Riqualificazione ERP
  - 7 Rivitalizzazione di Piazza del Grano
  - 8 Rivitalizzazione di Piazza Garibaldi
  - 13 Riqualificazione area da "Porta Nova" al centro antico
  - 14 15 22 23 Parcheggi esistenti da potenziare
  - 21 24 Parcheggio di progetto
  - 16 26 Riqualificazione spazio verde pubblico
  - 17 19 Riqualificazione del centro storico
  - 25 Risalita meccanizzata
  - 18 Riqualificazione, recupero e valorizzazione dei beni culturali del centro storico
  - 27 Cinema delle Serre - potenzialità per convegni
- Riqualificazione accessibilità pedonale
  - Nuova passerella ciclopedonale
  - Stazione ferroviaria di progetto Rapolano Terme
  - Percorsi ciclopedonali del Parco fluviale di Asciano
  - Aree caratterizzate da condizioni di degrado urbanistico e socio-economico
  - Completamento della variante di Camparoli
- Punti interesse storico-culturale**
  - Chiese e Abbazie
  - Beni testimoniali
  - Musei
  - Manufatti religiosi e commemorativi

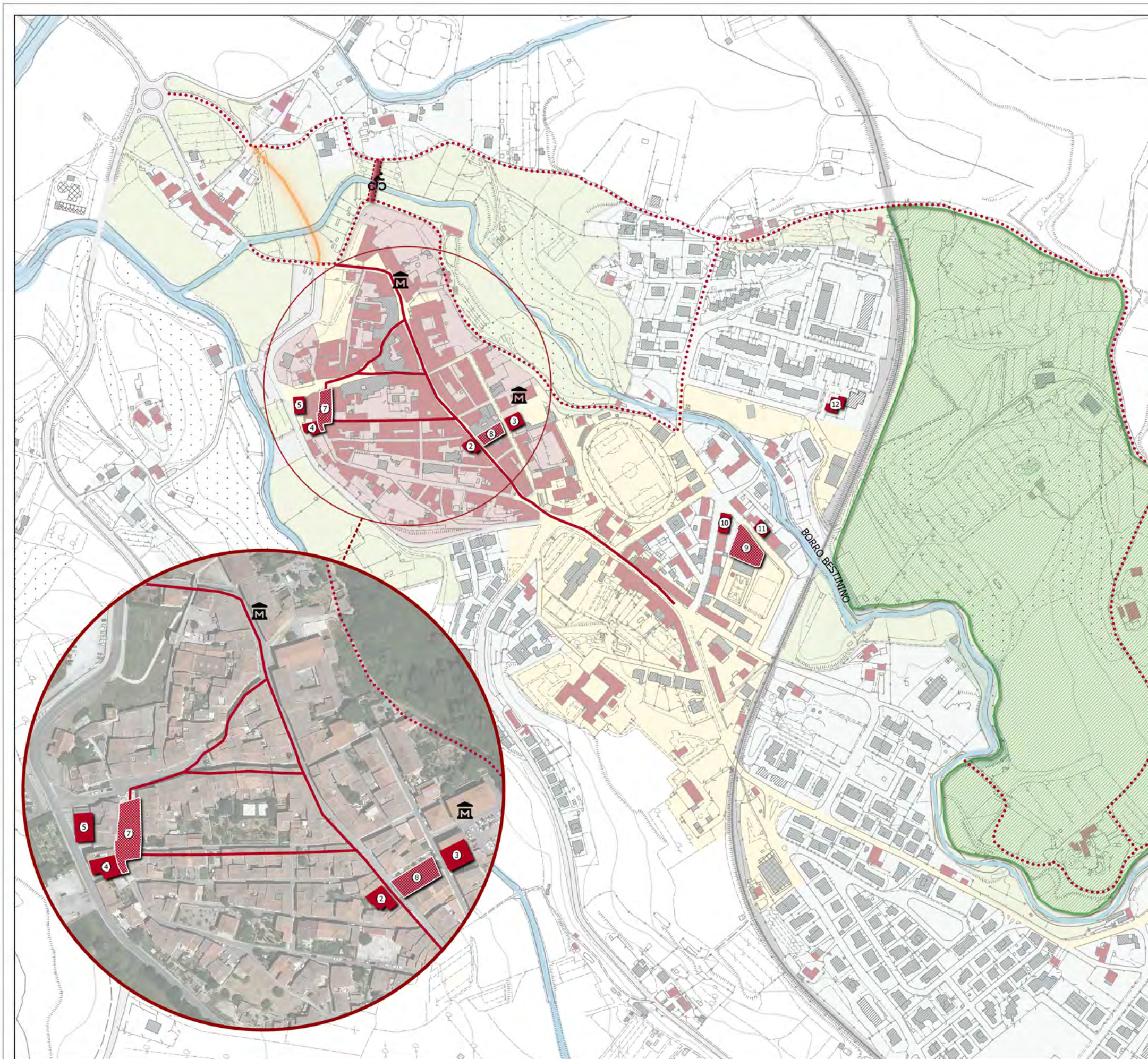
Riconversione dell'ex Pretura, attualmente in disuso, in Palazzo Comunale



Riconversione del Palazzo Comunale in appartamenti per le giovani coppie



- Luoghi centrali
- Città antica
- Tessuto residenziale
- Tessuti produttivi
- Parco fluviale
- Verde urbano

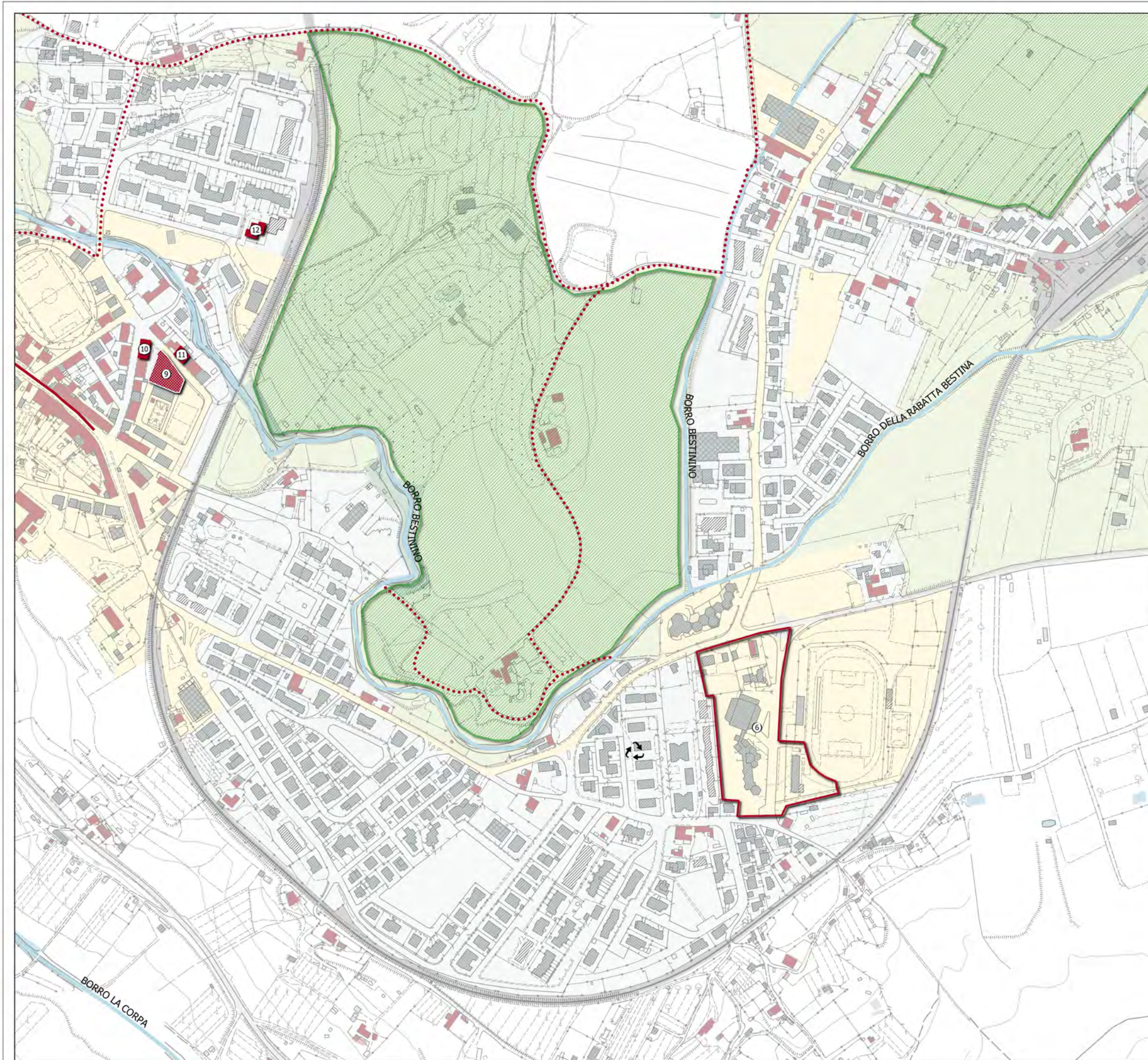


# ASCIANO quadrante II

## AZIONI LOCALI

- 3 Ex Pretura da destinarsi a nuovo Palazzo Comunale
  - 5 Fonti lavatoio da destinarsi a Ciclo Officina
  - 2 Palazzo Comunale da destinarsi a Giovani in Paese
  - 4 Palazzo del Podestà da destinarsi a mercatale, foresteria e spazio culturale
  - 1 Residenze di sollievo - Arbia
  - 9 Riattivazione Campo della Fiera
  - 6 Riqualificazione del polo scolastico
  - 10 11 12 20 Riqualificazione ERP
  - 7 Rivitalizzazione di Piazza del Grano
  - 8 Rivitalizzazione di Piazza Garibaldi
  - 13 Riqualificazione area da "Porta Nova" al centro antico
  - 14 15 22 23 Parcheggi esistenti da potenziare
  - 21 24 Parcheggio di progetto
  - 16 26 Riqualificazione spazio verde pubblico
  - 17 19 Riqualificazione del centro storico
  - 25 Risalita meccanizzata
  - 18 Riqualificazione, recupero e valorizzazione dei beni culturali del centro storico
  - 27 Cinema delle Serre - potenzialità per convegni
- Riqualificazione accessibilità pedonale
  - Nuova passerella ciclopedonale
  - Stazione ferroviaria di progetto Rapalano Terme
  - Percorsi ciclopedonali del Parco fluviale di Asciano
  - Aree caratterizzate da condizioni di degrado urbanistico e socio-economico
  - Completamento della variante di Camparboli
- Punti interesse storico-culturale**
- Chiese e Abbazie
  - Beni testimoniali
  - Musei
  - Manufatti religiosi e commemorativi

## Riqualificazione Polo scolastico Asciano

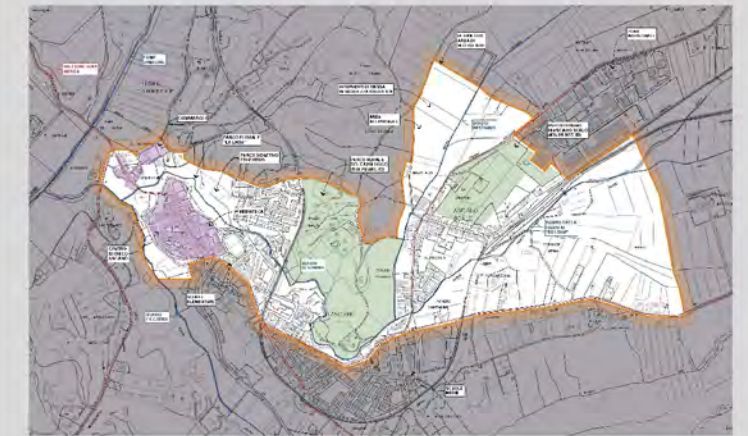


# ASCIANO quadrante III

## AZIONI LOCALI

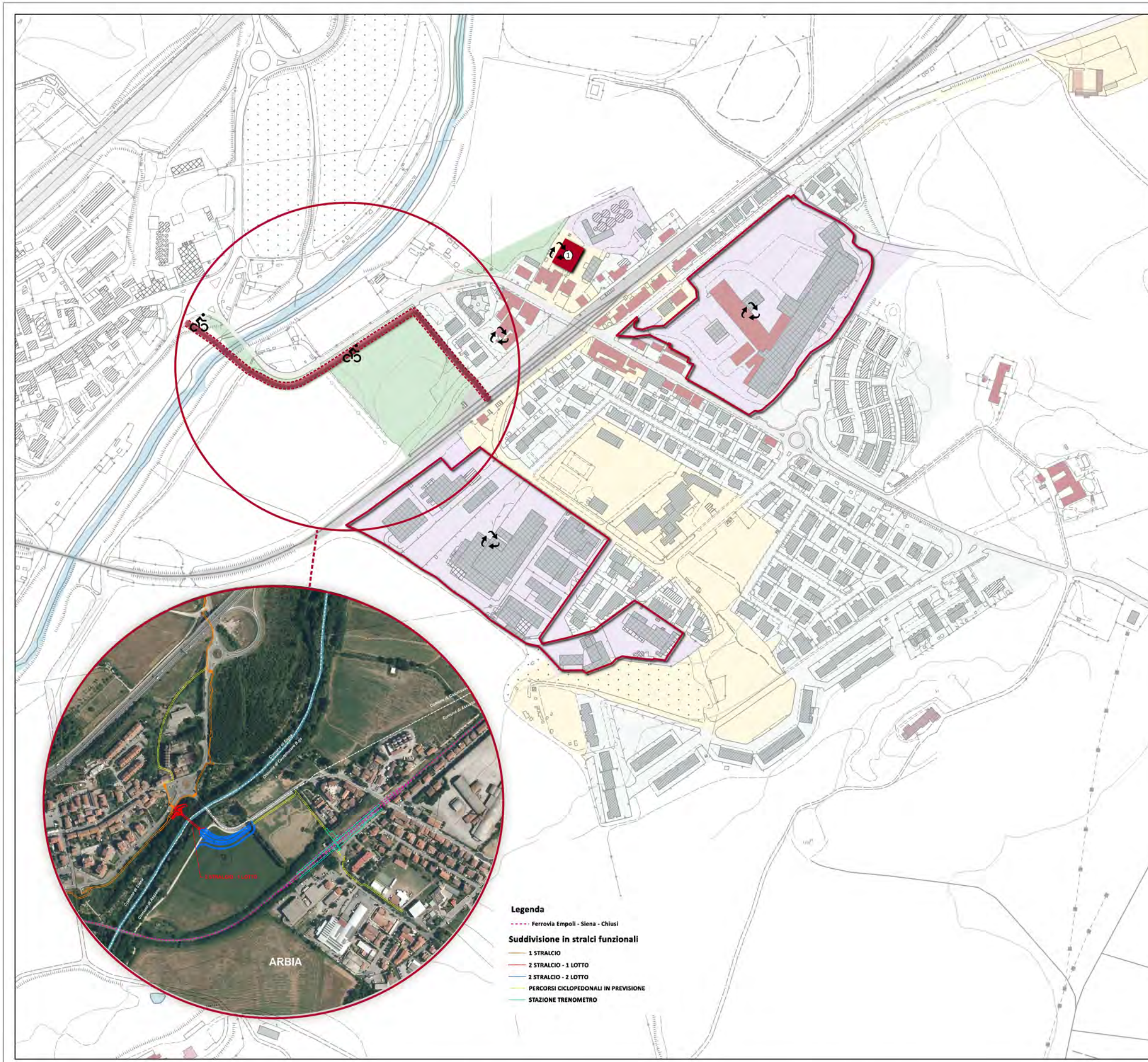
- 3 Ex Pretura da destinarsi a nuovo Palazzo Comunale
  - 5 Fonti lavatoio da destinarsi a Ciclo Officina
  - 2 Palazzo Comunale da destinarsi a Giovani in Paese
  - 4 Palazzo del Podestà da destinarsi a mercatale, foresteria e spazio culturale
  - 1 Residenze di sollievo - Arbia
  - 9 Riattivazione Campo della Fiera
  - 6 Riqualificazione del polo scolastico
  - 10 11 12 20 Riqualificazione ERP
  - 7 Rivitalizzazione di Piazza del Grano
  - 8 Rivitalizzazione di Piazza Garibaldi
  - 13 Riqualificazione area da "Porta Nova" al centro antico
  - 14 15 22 23 Parcheggi esistenti da potenziare
  - 21 24 Parcheggio di progetto
  - 16 26 Riqualificazione spazio verde pubblico
  - 17 19 Riqualificazione del centro storico
  - 25 Rialita meccanizzata
  - 18 Riqualificazione, recupero e valorizzazione dei beni culturali del centro storico
  - 27 Cinema delle Serre - potenzialità per convegni
- Riqualificazione accessibilità pedonale
  - Nuova passerella ciclopedonale
  - Stazione ferroviaria di progetto Rapolano Terme
  - Percorsi ciclopedonali del Parco fluviale di Asciano
  - Aree caratterizzate da condizioni di degrado urbanistico e socio-economico
  - Completamento della variante di Camparboli
- Punti interesse storico-culturale**
  - Chiese e Abbazie
  - Beni testimoniali
  - Musei
  - Manufatti religiosi e commemorativi

## Contratto di Fiume "La Lama"



- Luoghi centrali
- Città antica
- Tessuti produttivi
- Parco fluviale
- Verde urbano
- Tessuto residenziale





# ARBIA

## AZIONI LOCALI

- 3 Ex Pretura da destinarsi a nuovo Palazzo Comunale
  - 5 Fonti lavatoio da destinarsi a Ciclo Officina
  - 2 Palazzo Comunale da destinarsi a Giovani in Paese
  - 4 Palazzo del Podestà da destinarsi a mercatale, foresteria e spazio culturale
  - 1 Residenze di sollievo - Arbia
  - 9 Riattivazione Campo della Fiera
  - 6 Riqualificazione del polo scolastico
  - 10 11 12 20 Riqualificazione ERP
  - 7 Rivitalizzazione di Piazza del Grano
  - 8 Rivitalizzazione di Piazza Garibaldi
  - 13 Riqualificazione area da "Porta Nova" al centro antico
  - 14 15 22 23 Parcheggi esistenti da potenziare
  - 21 24 Parcheggio di progetto
  - 16 26 Riqualificazione spazio verde pubblico
  - 17 19 Riqualificazione del centro storico
  - 25 Risalita meccanizzata
  - 18 Riqualificazione, recupero e valorizzazione dei beni culturali del centro storico
  - 27 Cinema delle Serre - potenzialità per convegni
- Riqualificazione accessibilità pedonale
  - 🚲 Nuova passerella ciclopedonale
  - 🚂 Stazione ferroviaria di progetto Rapolano Terme
  - ⋯ Percorsi ciclopedonali del Parco fluviale di Asciano
  - 🔄 Aree caratterizzate da condizioni di degrado urbanistico e socio-economico
  - 👉 Completamento della variante di Camparboli
- Punti interesse storico-culturale**
- 🏛️ Chiese e Abbazie
  - 🏰 Beni testimoniali
  - 🏛️ Musei
  - ✝️ Manufatti religiosi e commemorativi

### Ex Fornace di Arbia, un'area di rigenerazione urbana



### Passerella ciclopedonale

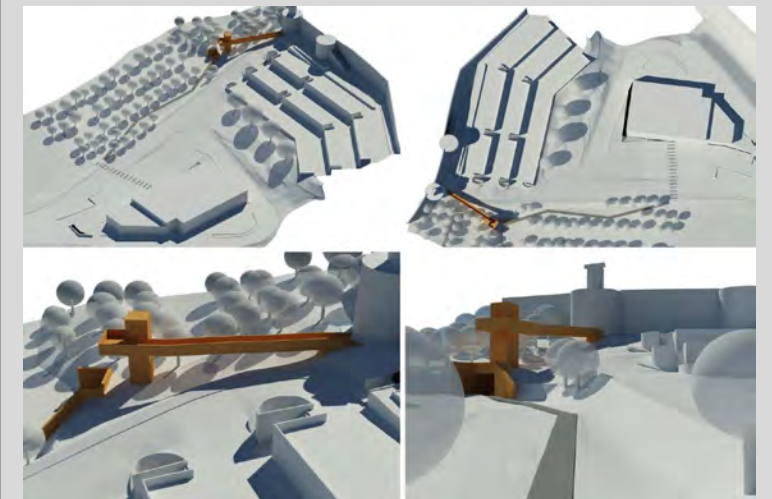


# RAPOLANO TERME I

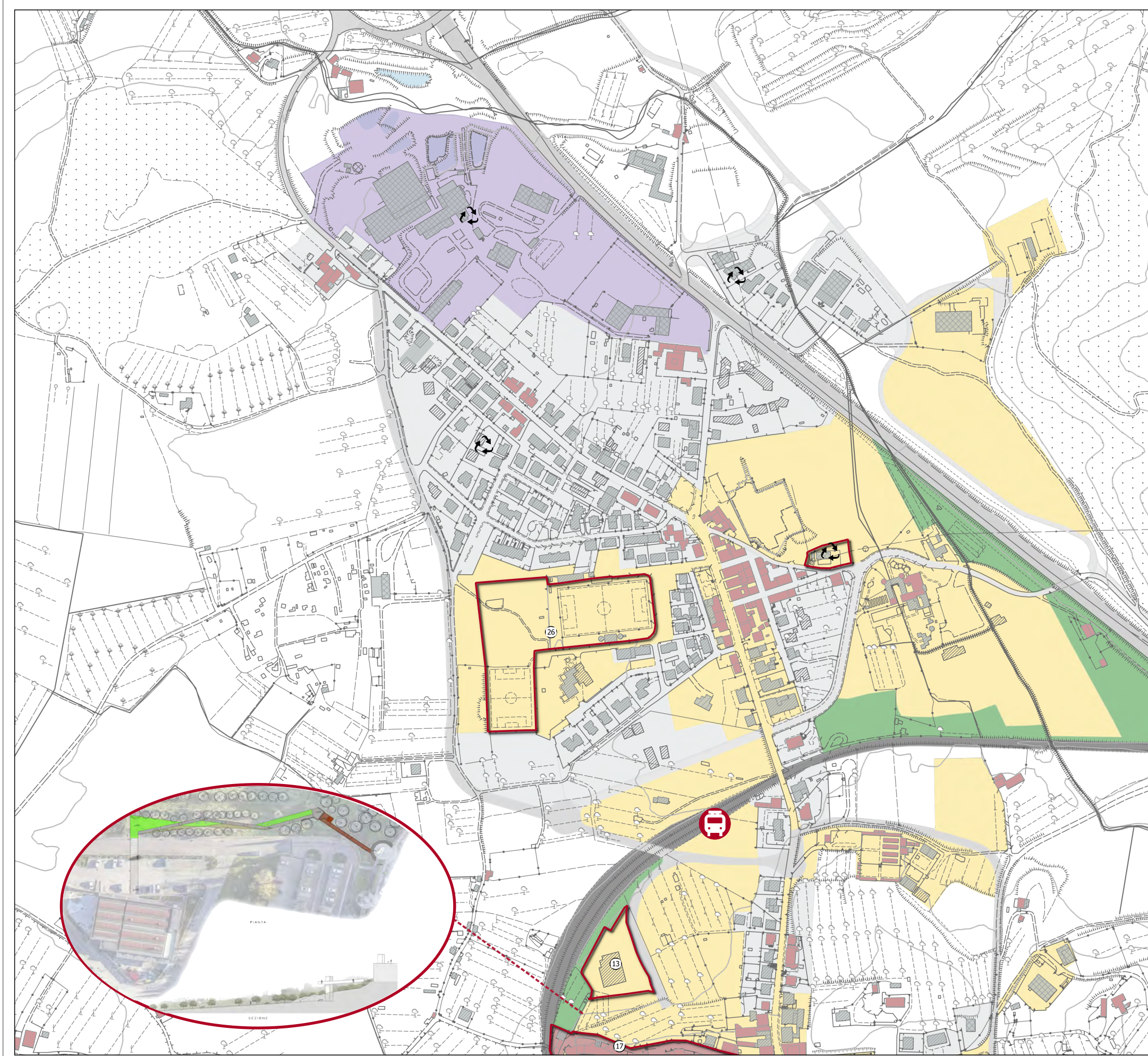
## AZIONI LOCALI

- 3 Ex Pretura da destinarsi a nuovo Palazzo Comunale
  - 5 Fonti lavatoio da destinarsi a Ciclo Officina
  - 2 Palazzo Comunale da destinarsi a Giovani in Paese
  - 4 Palazzo del Podestà da destinarsi a mercatale, foresteria e spazio culturale
  - 1 Residenze di sollievo - Arbia
  - 9 Riattivazione Campo della Fiera
  - 6 Riqualificazione del polo scolastico
  - 10 11 12 20 Riqualificazione ERP
  - 7 Rivitalizzazione di Piazza del Grano
  - 8 Rivitalizzazione di Piazza Garibaldi
  - 13 Riqualificazione area da "Porta Nova" al centro antico
  - 14 15 22 23 Parcheggi esistenti da potenziare
  - 21 24 Parcheggio di progetto
  - 16 26 Riqualificazione spazio verde pubblico
  - 17 19 Riqualificazione del centro storico
  - 25 Risalita meccanizzata
  - 18 Riqualificazione, recupero e valorizzazione dei beni culturali del centro storico
  - 27 Cinema delle Serre - potenzialità per convegni
- Riqualificazione accessibilità pedonale
  - 🚲 Nuova passerella ciclopedonale
  - 🚆 Stazione ferroviaria di progetto Rapolano Terme
  - ⋯ Percorsi ciclopedonali del Parco fluviale di Asciano
  - 🔄 Aree caratterizzate da condizioni di degrado urbanistico e socio-economico
  - Completamento della variante di Camparboli
- Punti interesse storico-culturale**
- 🏛️ Chiese e Abbazie
  - 🏰 Beni testimoniali
  - 🏛️ Musei
  - ✚ Manufatti religiosi e commemorativi

**Abbattimento barriere architettoniche dal centro commerciale "Porta Nova" al centro storico di Rapolano Terme**



- 🟡 Luoghi centrali
- 🟪 Tessuti produttivi
- 🔴 Città antica
- 🟩 Parco fluviale
- 🟠 Tessuto residenziale
- 🟢 Verde urbano



# RAPOLANO TERME II

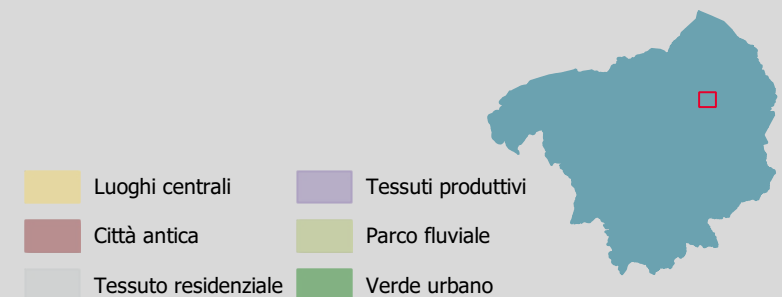
## AZIONI LOCALI

- 3 Ex Pretura da destinarsi a nuovo Palazzo Comunale
  - 5 Fonti lavatoio da destinarsi a Ciclo Officina
  - 2 Palazzo Comunale da destinarsi a Giovani in Paese
  - 4 Palazzo del Podestà da destinarsi a mercatale, foresteria e spazio culturale
  - 1 Residenze di sollievo - Arbia
  - 9 Riattivazione Campo della Fiera
  - 6 Riqualificazione del polo scolastico
  - 10 11 12 20 Riqualificazione ERP
  - 7 Rivalizzazione di Piazza del Grano
  - 8 Rivalizzazione di Piazza Garibaldi
  - 13 Riqualificazione area da "Porta Nova" al centro antico
  - 14 15 22 23 Parcheggi esistenti da potenziare
  - 21 24 Parcheggio di progetto
  - 16 26 Riqualificazione spazio verde pubblico
  - 17 19 Riqualificazione del centro storico
  - 25 Risalita meccanizzata
  - 18 Riqualificazione, recupero e valorizzazione dei beni culturali del centro storico
  - 27 Cinema delle Serre - potenzialità per convegni
- Riqualificazione accessibilità pedonale
  - 🚲 Nuova passerella ciclopedonale
  - 🚂 Stazione ferroviaria di progetto Rapolano Terme
  - ⋯ Percorsi ciclopedonali del Parco fluviale di Asciano
  - 🔄 Aree caratterizzate da condizioni di degrado urbanistico e socio-economico
  - Completamento della variante di Camparboli
- Punti interesse storico-culturale**
  - 🏰 Chiese e Abbazie
  - 🏛️ Beni testimoniali
  - 🏛️ Musei
  - ✝️ Manufatti religiosi e commemorativi

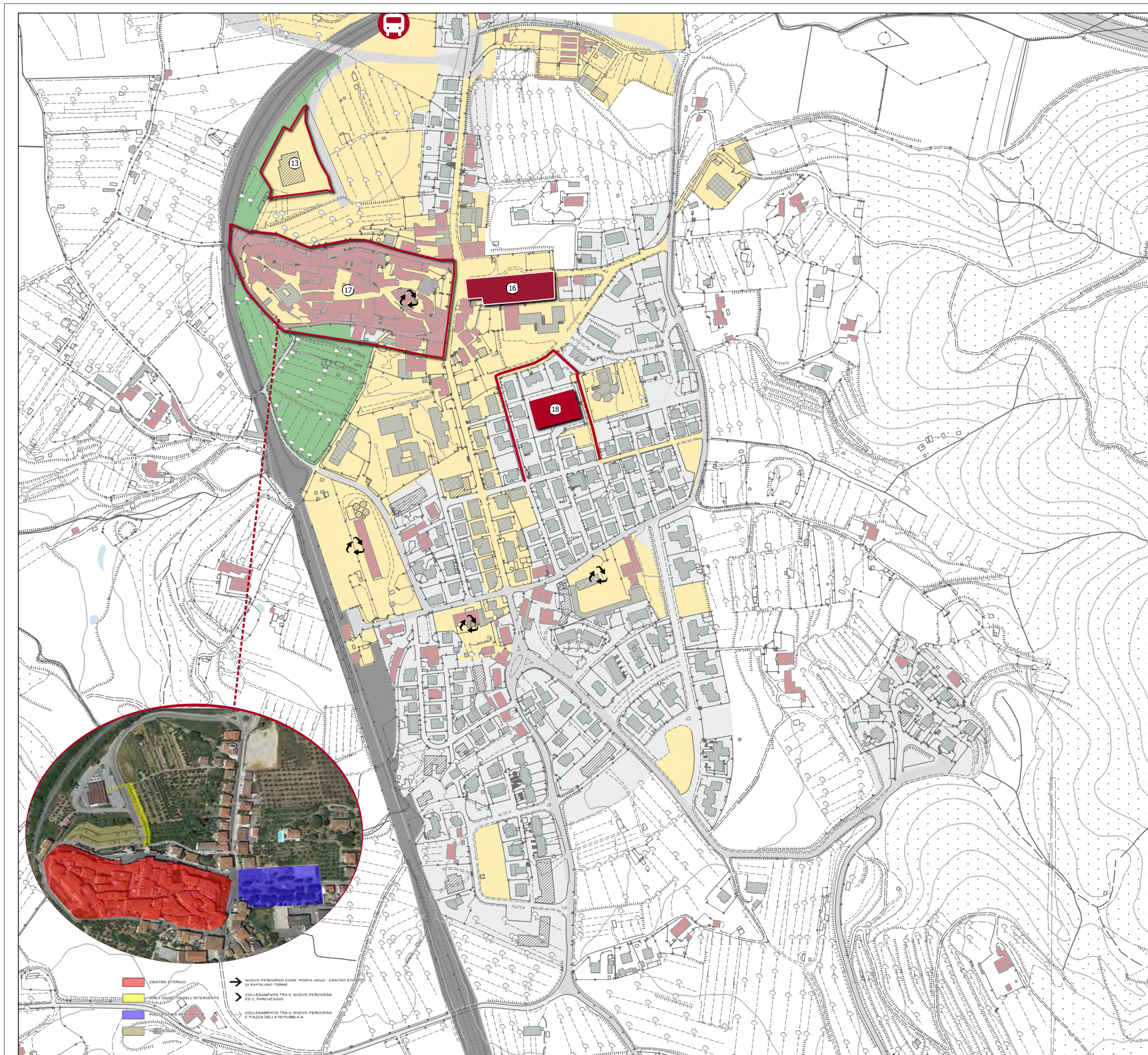
### Riqualificazione are da "Porta Nova" al centro storico di Rapolano Terme



### Riqualificazione verde pubblico "Piazzone"



- 🟡 Luoghi centrali
- 🟠 Città antica
- 🟤 Tessuto residenziale
- 🟣 Tessuti produttivi
- 🟢 Parco fluviale
- 🟡 Verde urbano

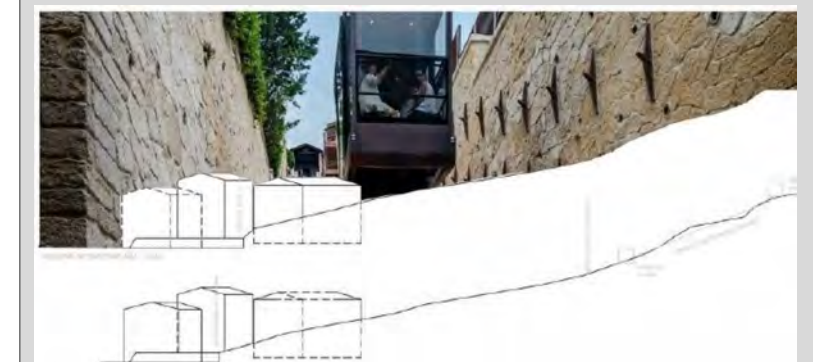


# SERRE DI RAPOLANO

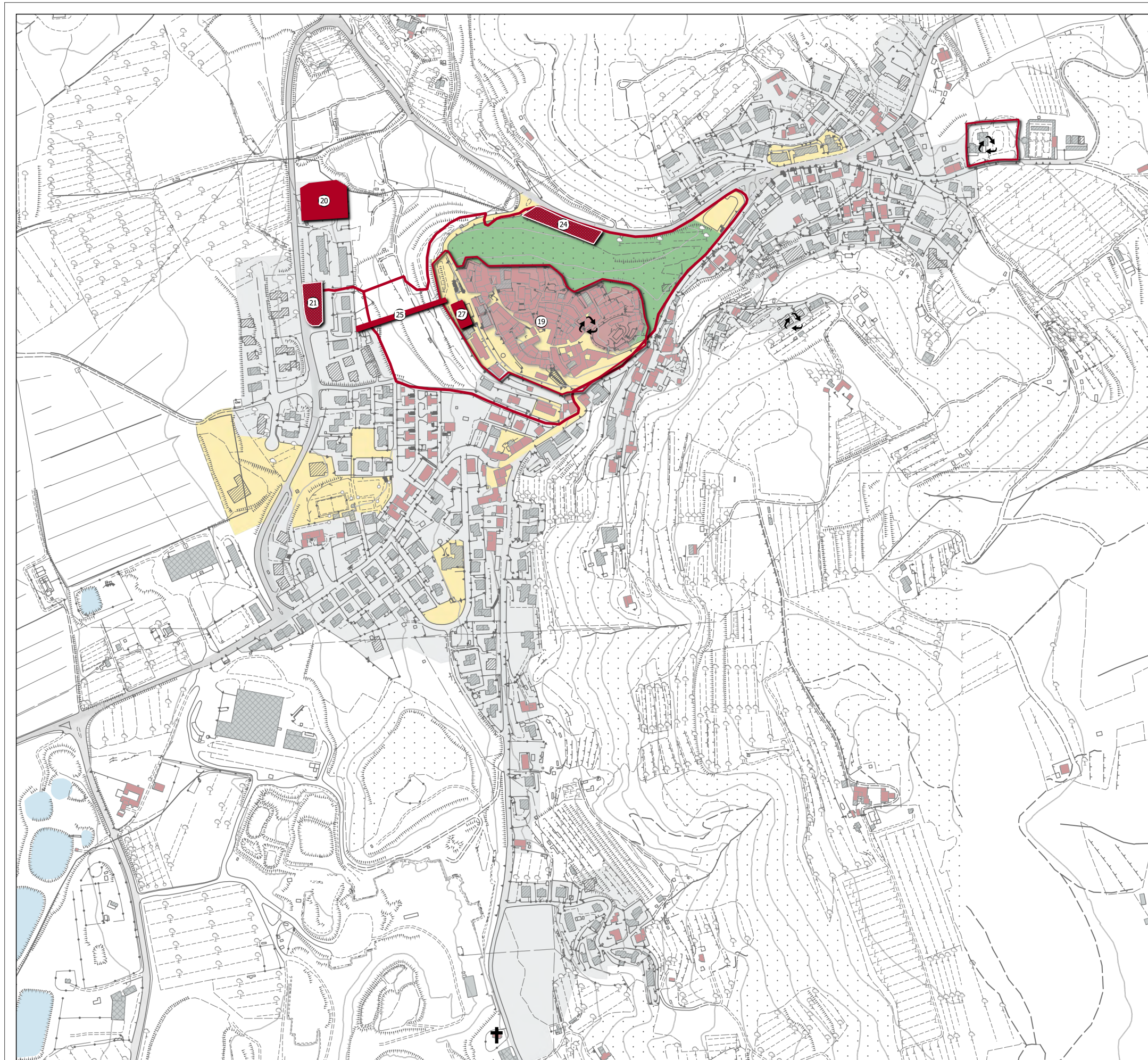
## AZIONI LOCALI

- |  |  |
|--|--|
| 3 Ex Pretura da destinarsi a nuovo Palazzo Comunale                                  | — Riquilificazione accessibilità pedonale                                    |
| 5 Fonti lavatoio da destinarsi a Ciclo Officina                                      | 🚲 Nuova passerella ciclopedonale   |
| 2 Palazzo Comunale da destinarsi a Giovani in Paese                                  | 🚆 Stazione ferroviaria di progetto Rapolano Terme                            |
| 4 Palazzo del Podestà da destinarsi a mercatale, foresteria e spazio culturale       | ⋯ Percorsi ciclopedonali del Parco fluviale di Asciano                       |
| 1 Residenze di sollievo - Arbia  | 🔄 Aree caratterizzate da condizioni di degrado urbanistico e socio-economico |
| 9 Riattivazione Campo della Fiera  | 🔧 Completamento della variante di Camparboli                                 |
| 6 Riquilificazione del polo scolastico   |  |
| 10 11 12 20 Riquilificazione ERP   |  |
| 7 Rivalitizzazione di Piazza del Grano   |  |
| 8 Rivalitizzazione di Piazza Garibaldi   |  |
| 13 Riquilificazione area da "Porta Nova" al centro antico                            |  |
| 14 15 22 23 Parcheggi esistenti da potenziare  |  |
| 21 24 Parcheggio di progetto   | <b>Punti interesse storico-culturale</b>                                     |
| 16 26 Riquilificazione spazio verde pubblico   | 🏛️ Chiese e Abbazie  |
| 17 19 Riquilificazione del centro storico  | 🏠 Beni testimoniali  |
| 25 Risalita meccanizzata   | 🏛️ Musei   |
| 18 Riquilificazione, recupero e valorizzazione dei beni culturali del centro storico | ✚ Manufatti religiosi e commemorativi  |
| 27 Cinema delle Serre - potenzialità per convegni                                    |  |

### Area per l'introduzione di una risalita meccanizzata











- |                        |                      |
|------------------------|----------------------|
| 🟡 Luoghi centrali      | 🟣 Tessuti produttivi |
| 🟤 Città antica         | 🟢 Parco fluviale     |
| 🟠 Tessuto residenziale | 🟩 Verde urbano       |







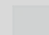



AZIONI LOCALI

- 3 Ex Pretura da destinarsi a nuovo Palazzo Comunale
  - 5 Fonti lavatoio da destinarsi a Ciclo Officina
  - 2 Palazzo Comunale da destinarsi a Giovani in Paese
  - 4 Palazzo del Podestà da destinarsi a mercatale, foresteria e spazio culturale
  - 1 Residenze di sollievo - Arbia
  - 9 Riattivazione Campo della Fiera
  - 6 Riqualificazione del polo scolastico
  - 10 11 12 20 Riqualificazione ERP
  - 7 Rivitalizzazione di Piazza del Grano
  - 8 Rivitalizzazione di Piazza Garibaldi
  - 13 Riqualificazione area da "Porta Nova" al centro antico
  - 14 15 22 23 Parcheggi esistenti da potenziare
  - 21 24 Parcheggio di progetto
  - 16 26 Riqualificazione spazio verde pubblico
  - 17 19 Riqualificazione del centro storico
  - 25 Risalita meccanizzata
  - 18 Riqualificazione, recupero e valorizzazione dei beni culturali del centro storico
  - 27 Cinema delle Serre - potenzialità per convegni
-  Riqualificazione accessibilità pedonale
  -  Nuova passerella ciclopedonale
  -  Stazione ferroviaria di progetto Rapolano Terme
  -  Percorsi ciclopedonali del Parco fluviale di Asciano
  -  Aree caratterizzate da condizioni di degrado urbanistico e socio-economico
  -  Completamento della variante di Camparboli
- Punti interesse storico-culturale**
-  Chiese e Abbazie
  -  Beni testimoniali
  -  Musei
  -  Manufatti religiosi e commemorativi

Area produttiva soggetta a condizioni di degrado urbanistico e socio-economico



-  Luoghi centrali
-  Tessuti produttivi
-  Città antica
-  Parco fluviale
-  Tessuto residenziale
-  Verde urbano

