

Elaborato modificato a seguito della Conferenza Paesaggistica

Comune di Asciano
Fabrizio Nucci Sindaco
Comune di Rapolano Terme
Alessandro Starnini Sindaco

Responsabile del Procedimento
Rolando Valentini
Garante dell'informazione
Maria Alice Fondigiani

Ufficio di Piano e Progettazione Urbanistica
Rolando Valentini - coordinamento
Leonardo Carta
Laura Tavanti

Collaboratori
Gabriele Giardini Silvia Bertocci
Caterina Marchetti Manuela Fontanive
Sauro Malentacchi Alessia Neri
Patrizia Sodi

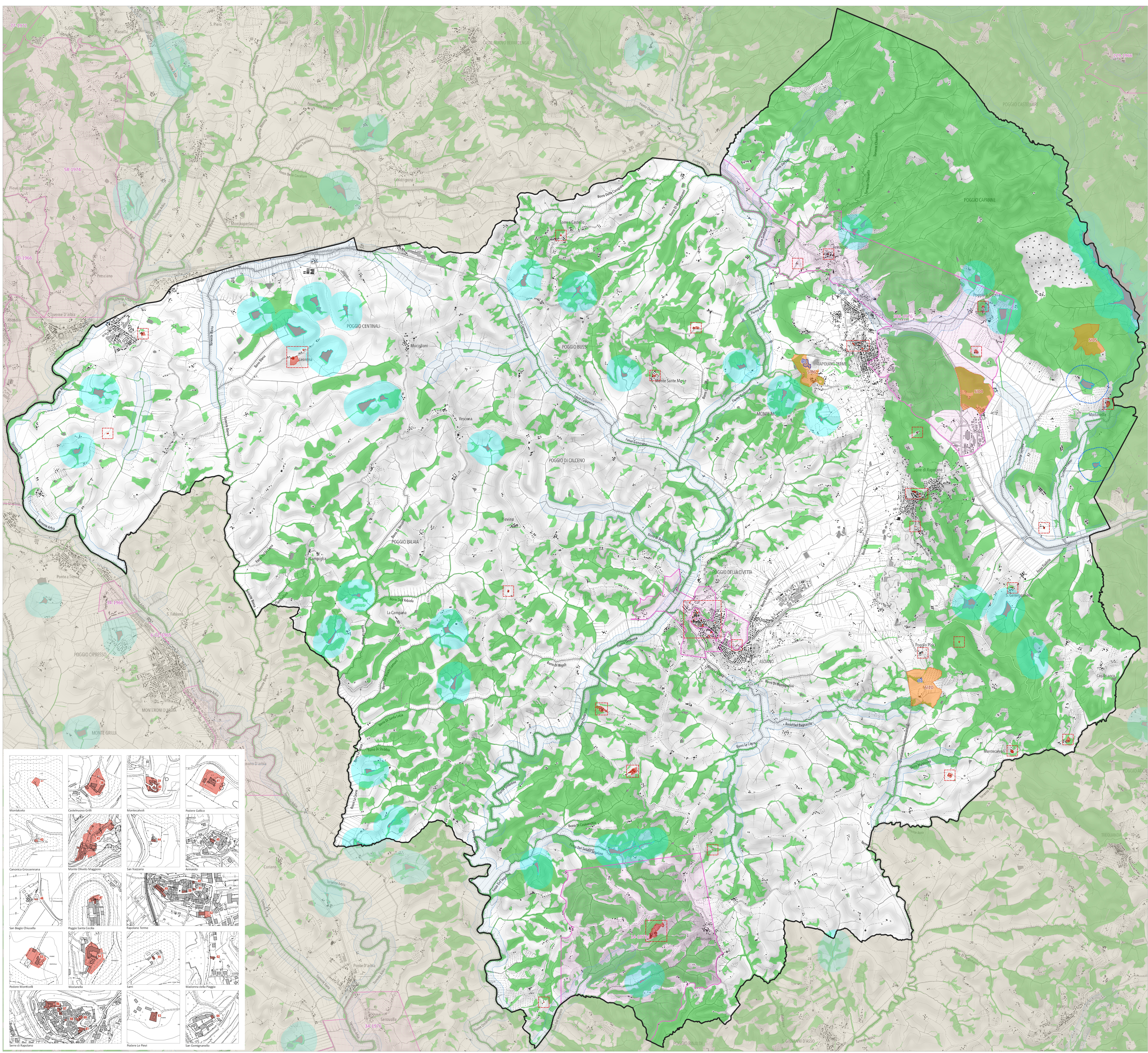
Valutazione Ambientale Strategica
Annalisa Pirrello
Luca Nino - collaboratore
Agricoltura, Foreste e Biodiversità
Elena Lanci
Andrea Vatteroni - collaboratore

Indagini Geologico-Tecniche
Michele Sani - Terra & Opere srl
Andrea Caselli - collaboratore

Indagini Idrologico-Idrauliche
Alessio Gabrielli
Archeologia
Cristina Felici - Archeo Tech and Survey srl
Francesco Brogi - collaboratore

Partecipazione e Comunicazione
Anna Lisa Pecorello - MHC Progetto territorio
Adalga Rubino - MHC Progetto territorio
Collaudatore dei dati
Luca Gentili - LIP progetti gis

Scala 25.000



Legenda

- Inimmobili ed aree tutelate per Legge
- Territori consernati ai laghi (D.Lgs. 42/2004, art. 142 comma 1 lett. b)
- Laghi per cui è stata accertata la non sussistenza del vincolo di cui all'art. 142 comma 1 lett. b
- Fascia di 150 m dei corsi d'acqua (D.Lgs. 42/2004, art. 142 comma 1 lett. c)
- Territori coperti da foreste e boschi (D.Lgs. 42/2004, art. 142 comma 1 lett. g)

- Inimmobili ed aree di notevole interesse pubblico (D.Lgs. 42/2004, art. 136 - Ag. DCR 46/2019)
- 14/1977: Zona contornata dal baia di Monte Oliveto Maggiore situata territorio del comune di Asciano
- 14/1977: Zona di interesse pubblico di centro storico di Asciano
- 14/1977: Zona di interesse pubblico di centro storico di Rapolano Terme

- Zone di interesse archeologico (D.Lgs. 42/2004, art. 142 comma 1 lett. m)
- 1/19: Zona comprendente ruderi di età preistorica di S. Salvo
- 1/19: Zona comprendente affreschi murali di età romana in località Montagna di Modivella
- 1/19: Zona comprendente il complesso termale e il teatro di età romana in località Campagna Nuova
- 1/19: Zona comprendente le necropoli etrusche di Poggio Nuovo

- Beni archeologici tutelati ai sensi della Parte II del D.Lgs. 42/2004 ricadenti nelle zone tutelate di cui all'art. 13.3 lett. a,b
- 1/19: Beni di interesse storico-artistico di epoca romana imperiale, area con rovine di dislivello di 400 metri circa
- 1/19: Necropoli etrusche di Poggio Nuovo

Beni architettonici tutelati ai sensi della Parte II del D.Lgs. 42/2004

N.	Bene architettonico	Località	N.	Bene architettonico	Località
01	Via di Montorio e giardino	Ubia	33	Palazzo Venturi	Montecorone
02	Chiesa di S. Maria e S. Clemente canonica	Torre Castellina	34	Area archeologica di S. Giovanni Evangelista	Montecorone
03	Palazzo di S. Bartolomeo	Asciano	35	Chiesa di S. Giovanni Evangelista	Montecorone
04	Villa di S. Maria	Asciano	36	Chiesa di S. Maria della Scala	Montecorone
05	Villa di S. Maria	Asciano	37	Torre di Montebello	Montecorone
06	Chiesa di S. Maria della Scala	Asciano	38	Chiesa di S. Maria della Scala	Montecorone
07	Palazzo di S. Maria	Asciano	39	Chiesa di S. Maria della Scala	Montecorone
08	Palazzo di S. Maria	Asciano	40	Chiesa di S. Maria della Scala	Montecorone
09	Palazzo di S. Maria	Asciano	41	Chiesa di S. Maria della Scala	Montecorone
10	Palazzo di S. Maria	Asciano	42	Chiesa di S. Maria della Scala	Montecorone
11	Palazzo di S. Maria	Asciano	43	Chiesa di S. Maria della Scala	Montecorone
12	Palazzo di S. Maria	Asciano	44	Chiesa di S. Maria della Scala	Montecorone
13	Palazzo di S. Maria	Asciano	45	Chiesa di S. Maria della Scala	Montecorone
14	Palazzo di S. Maria	Asciano	46	Chiesa di S. Maria della Scala	Montecorone
15	Palazzo di S. Maria	Asciano	47	Chiesa di S. Maria della Scala	Montecorone
16	Palazzo di S. Maria	Asciano	48	Chiesa di S. Maria della Scala	Montecorone
17	Palazzo di S. Maria	Asciano	49	Chiesa di S. Maria della Scala	Montecorone
18	Palazzo di S. Maria	Asciano	50	Chiesa di S. Maria della Scala	Montecorone
19	Palazzo di S. Maria	Asciano	51	Chiesa di S. Maria della Scala	Montecorone
20	Palazzo di S. Maria	Asciano	52	Chiesa di S. Maria della Scala	Montecorone
21	Palazzo di S. Maria	Asciano	53	Chiesa di S. Maria della Scala	Montecorone
22	Palazzo di S. Maria	Asciano	54	Chiesa di S. Maria della Scala	Montecorone
23	Palazzo di S. Maria	Asciano	55	Chiesa di S. Maria della Scala	Montecorone
24	Palazzo di S. Maria	Asciano	56	Chiesa di S. Maria della Scala	Montecorone
25	Palazzo di S. Maria	Asciano	57	Chiesa di S. Maria della Scala	Montecorone
26	Palazzo di S. Maria	Asciano	58	Chiesa di S. Maria della Scala	Montecorone
27	Palazzo di S. Maria	Asciano	59	Chiesa di S. Maria della Scala	Montecorone
28	Palazzo di S. Maria	Asciano	60	Chiesa di S. Maria della Scala	Montecorone
29	Palazzo di S. Maria	Asciano	61	Chiesa di S. Maria della Scala	Montecorone
30	Palazzo di S. Maria	Asciano	62	Chiesa di S. Maria della Scala	Montecorone
31	Palazzo di S. Maria	Asciano	63	Chiesa di S. Maria della Scala	Montecorone
32	Palazzo di S. Maria	Asciano	64	Chiesa di S. Maria della Scala	Montecorone

