

Comune di Asciano
Fabrizio Nicci Sindaco
Comune di Rapolano Terme
Alessandro Starnini Sindaco

Responsabile del Procedimento
Rolando Valentini

Garante dell'informazione
Marta Alice Fioridiponte

Ufficio di Piano e Progettazione Urbanistica
Rolando Valentini - coordinamento
Leonardo Carta
Laura Taverni

Collaboratori
Gabriele Giardini
Caterina Macchetti
Sauro Malentacchi

Valutazione Ambientale Strategica
Annalisa Pirrello
Lucia Ninno - collaboratore

Agricoltura, Foreste e Biodiversità
Elisa Landi
Andrea Vatteroni - collaboratore

Indagini Geologico-Tecniche
Michele Sani - Terra & Opere srl
Andrea Caselli - collaboratore

Indagini Idrologico-Idrauliche
Alessio Gabriellini

Archeologia
Cristina Felici - Archeo Tech and Survey srl
Francesco Bregi - collaboratore

Partecipazione e Comunicazione
Anna Lisa Piccollo - MHC Progetto territorio
Adalgisa Rubino - MHC Progetto territorio

Collaudatore dei dati
Luca Gentili - LOP progetti gis

Scala 25.000

Legenda

Edificato

- Sedimi edifici catasto Leopoldino
- Edifici Catasto all'impianto
- Sedimi edifici 1954
- Sedimi edifici 1978
- Sedimi edifici 1988
- Sedimi edifici recenti

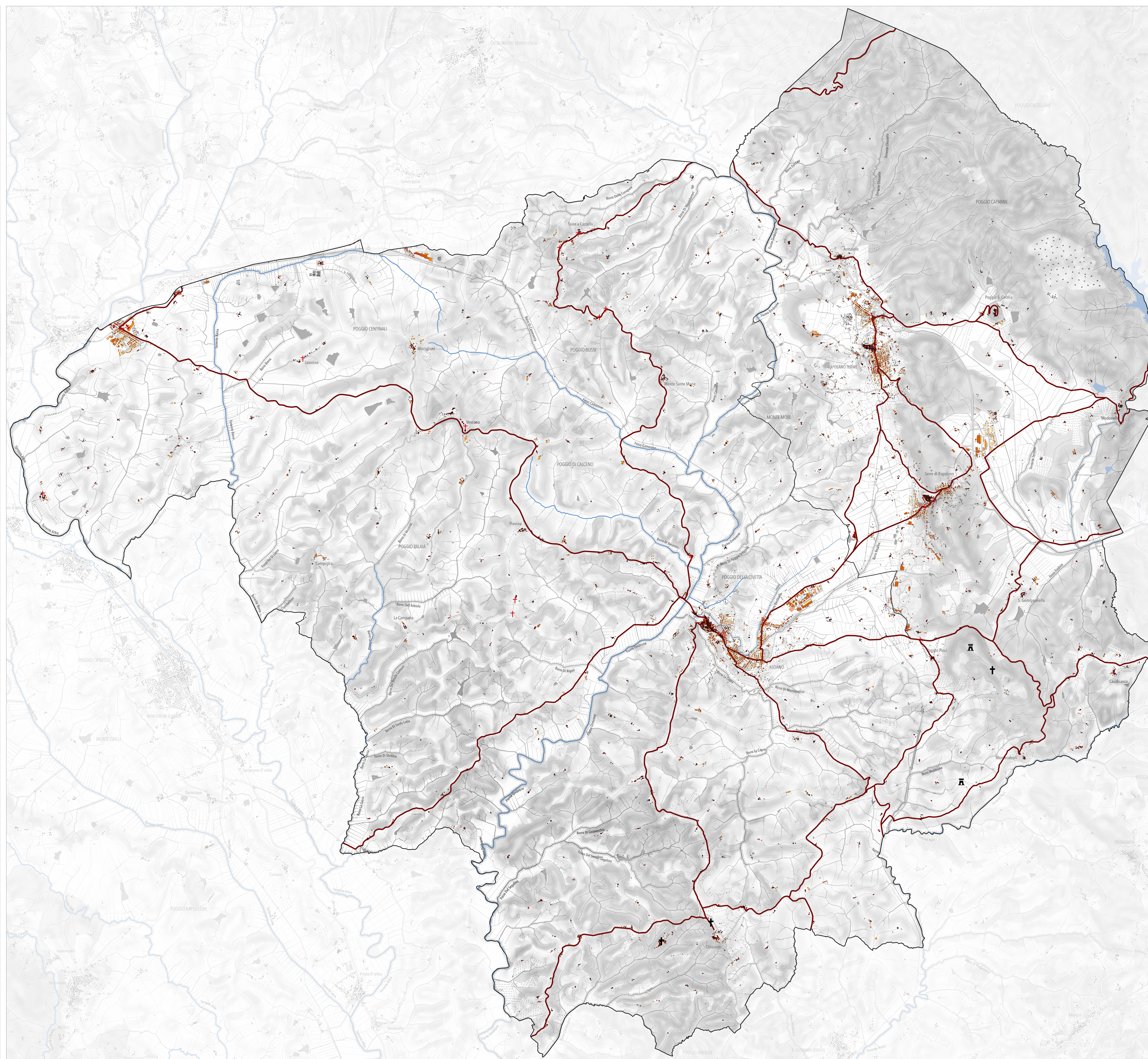
Viabilità

- Percorsi fondativi

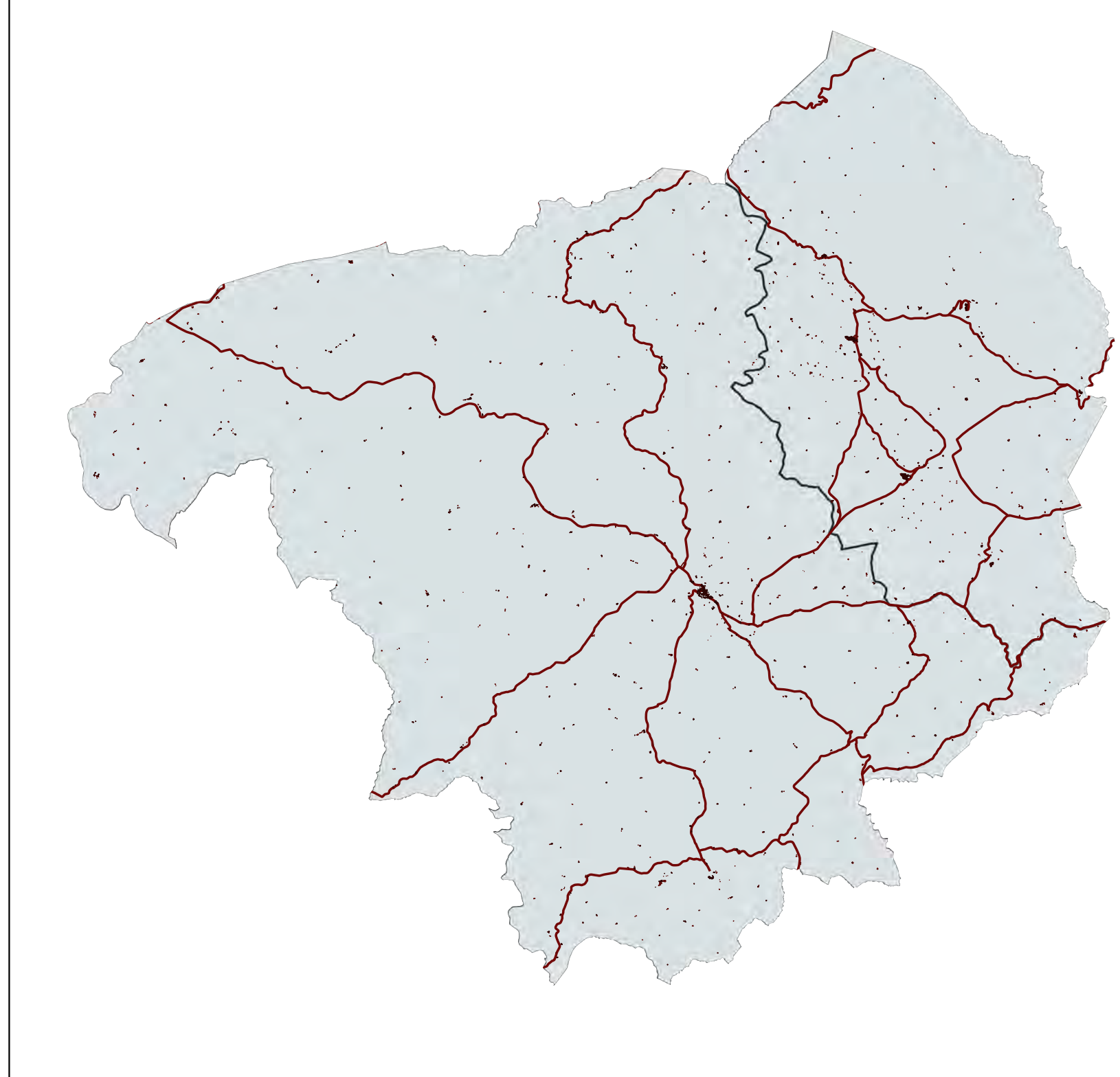
Evidenze storiche

- Manufatti religiosi
- Abbazie ed Eremi
- Torri e Castelli

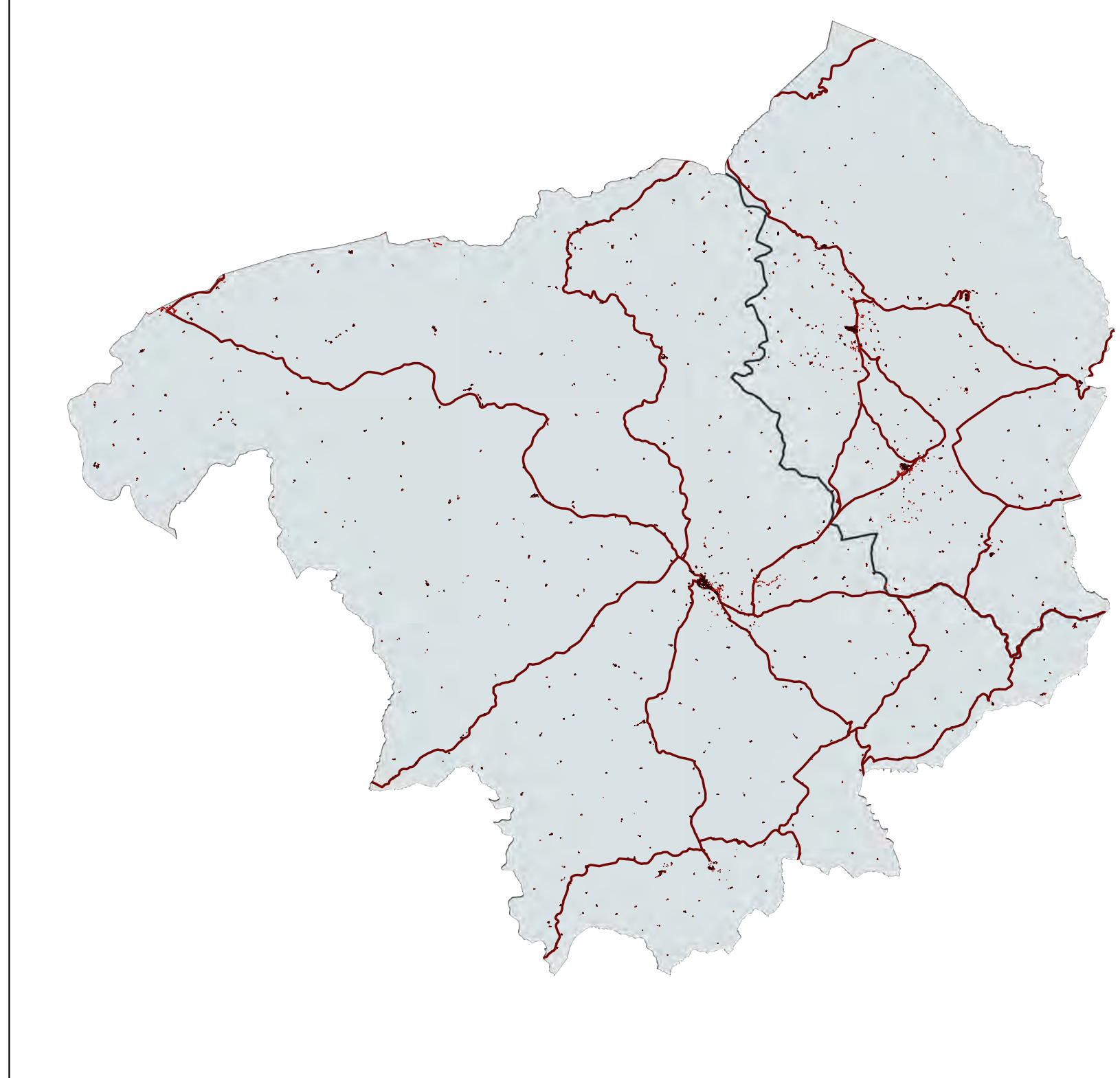
- Sistema idrografico principale



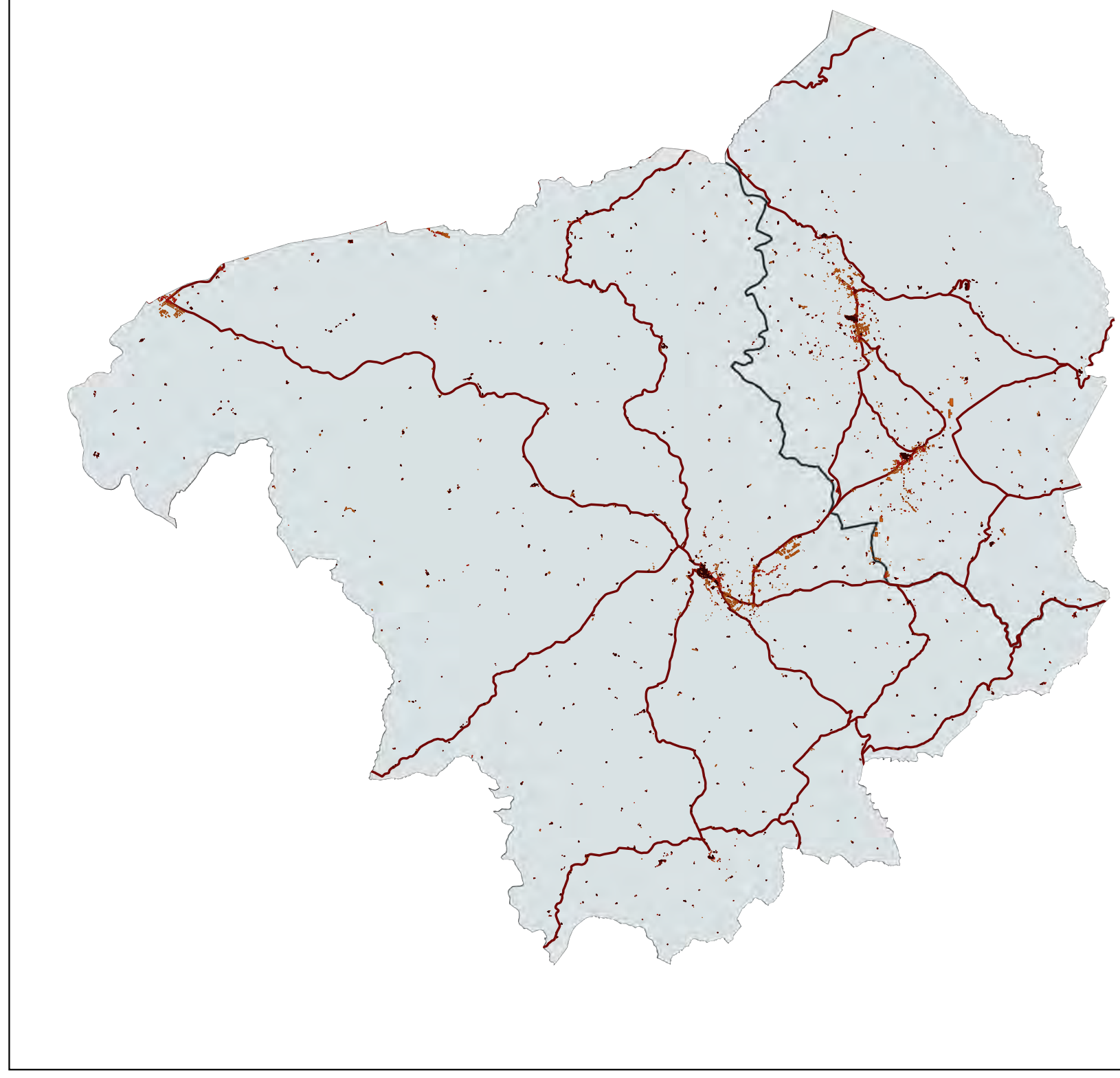
EDIFICATO E VIABILITA' ESISTENTI AL CATASTO LEOPOLDINO



EDIFICATO E VIABILITA' ESISTENTI AL 1954



EDIFICATO E VIABILITA' ESISTENTI AL 1978



EDIFICATO E VIABILITA' ESISTENTI AL 2019

