

Legenda

AREE A PERICOLOSITA' GEOLOGICA DERIVATE DAL P.S.
APPROVATO CON D.C.C. N. 27/2009 E ADEGUATE AL D.P.G.R. N. 53/R/2011

- Aree a pericolosità geologica molto elevata (G.4)
- Aree a pericolosità geologica elevata (G.3)
- Aree a pericolosità geologica media (G.2)

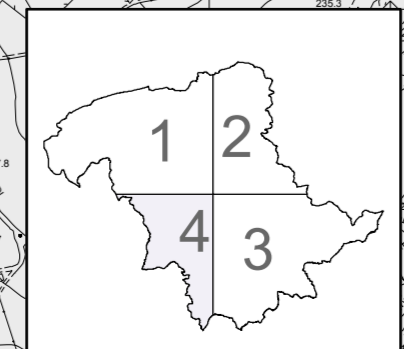
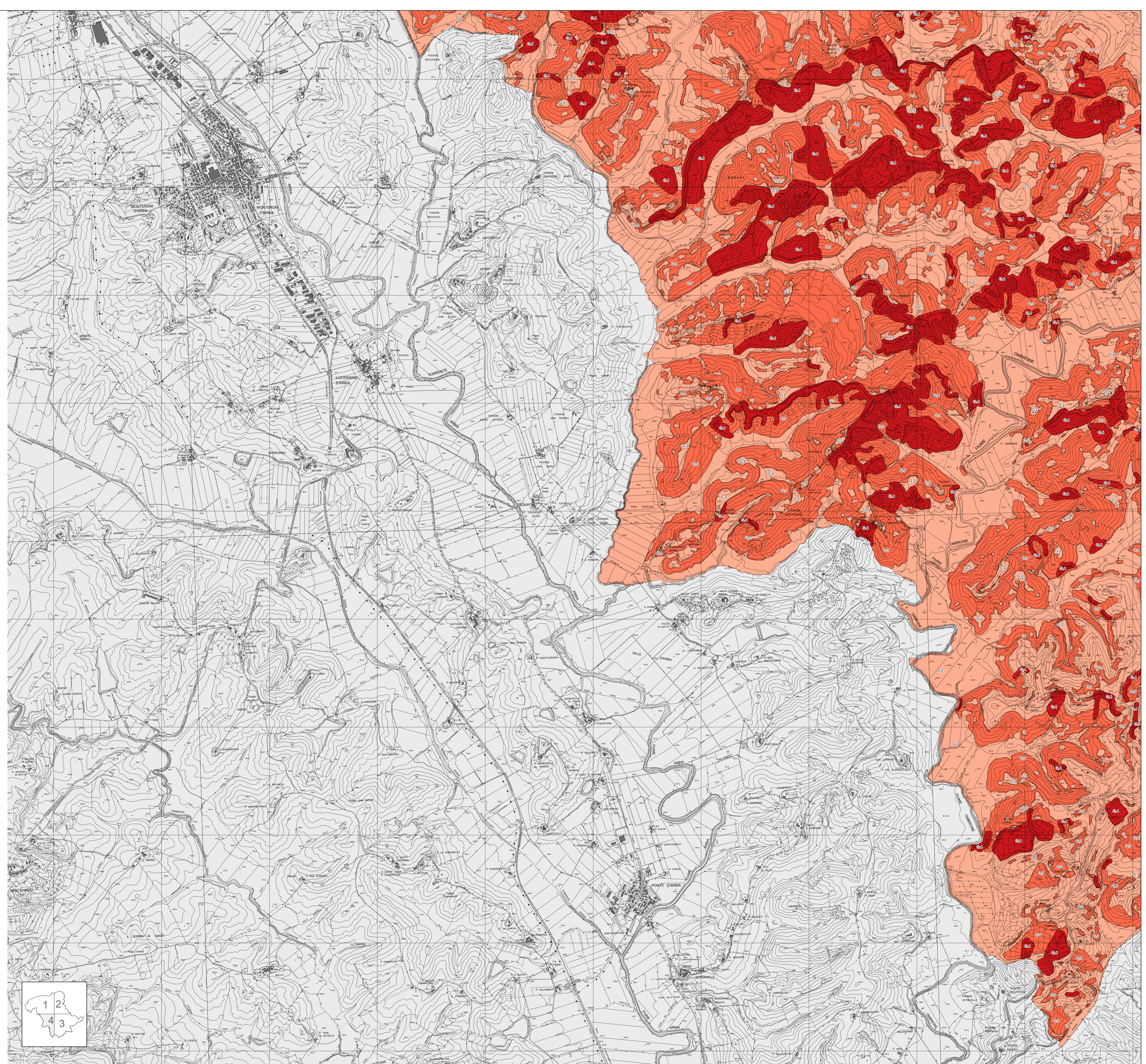
PERIMETRAZIONE DELLE AREE A PERICOLOSITA' GEOMORFOLOGICA PAI

PAI BACINO REGIONALE FIUME OMBRONE

- PFME
- PFE

PAI BACINO NAZIONALE FIUME ARNO

- PF3



R
U

GRUPPO DI PROGETTO

AMMINISTRAZIONE COMUNALE

Responsabile del procedimento:
Garante della comunicazione:
Autorità competente per la VAS:

CONSULENTI ESTERNI:

Progettisti:
Geologo:
Idraulico:
Rilievi topografici:
V.A.S.:
Informatizzazione schede patrimonio aperto:
Contributo fotografico:
Rilievo territorio aperto:
Pertinenze nel territorio rurale:

Provincia di Siena
Comune di Asciano



Regolamento Urbanistico
adottato con Delibera di C.C. n.10 del 03.04.2014

Pietro Bacciarelli
Giampiero Brancati
Gianfranco Fanzoni

Sara Bindi Fortoni e Roberto Vezzosi
Michele Bocci
Claudio Lombardi
Silvio Baldo
Sara Bindi Fortoni e Roberto Vezzosi

Sara Bindi Fortoni e Filippo Palaschi
Leonardo Picchi
Roberto Salvadori
Michele Chiti e Chiara Notrato

Tug1.4

CARTA DELLA PERICOLOSITA' GEOLOGICA
Dicembre 2016 1:10.000