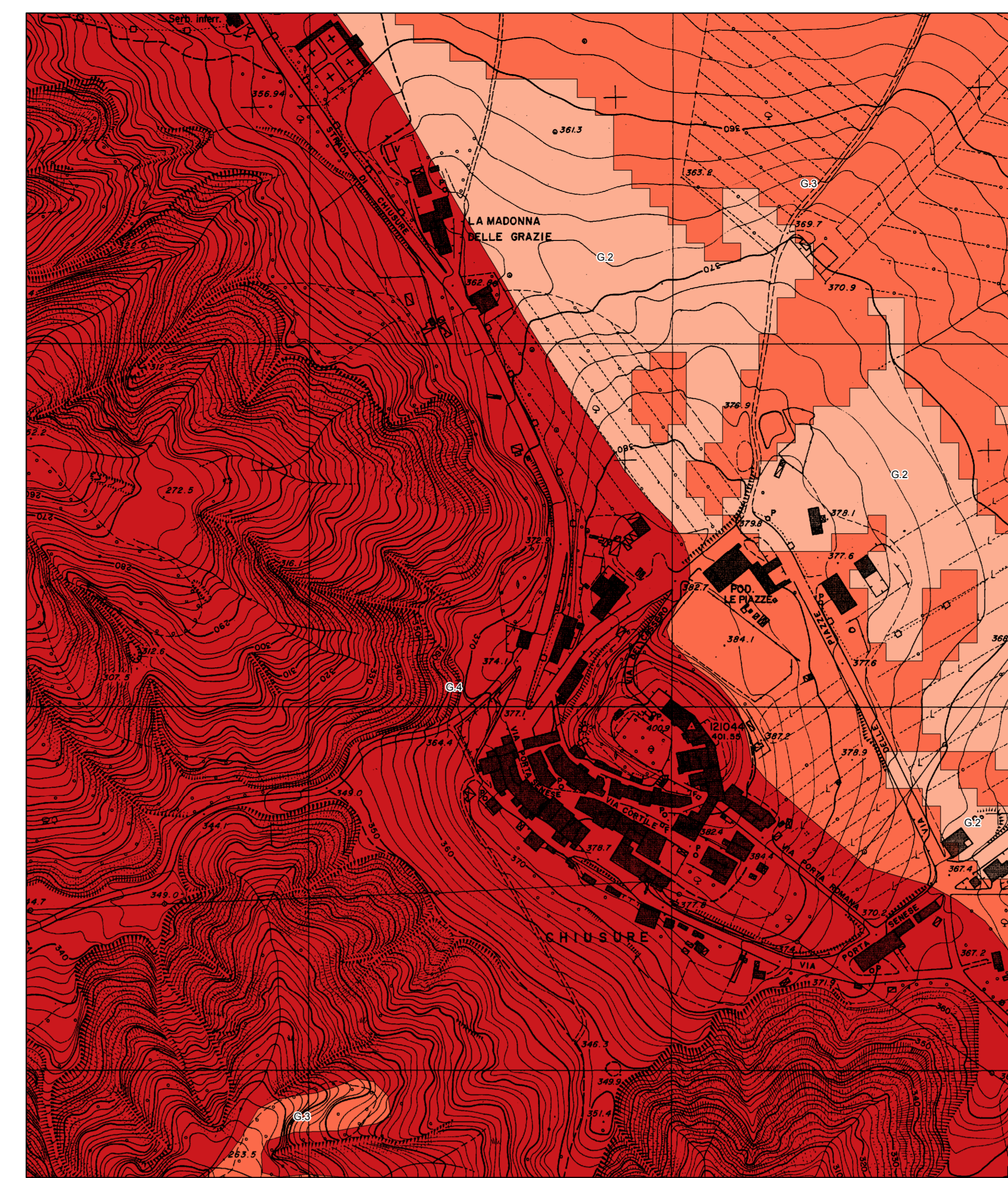
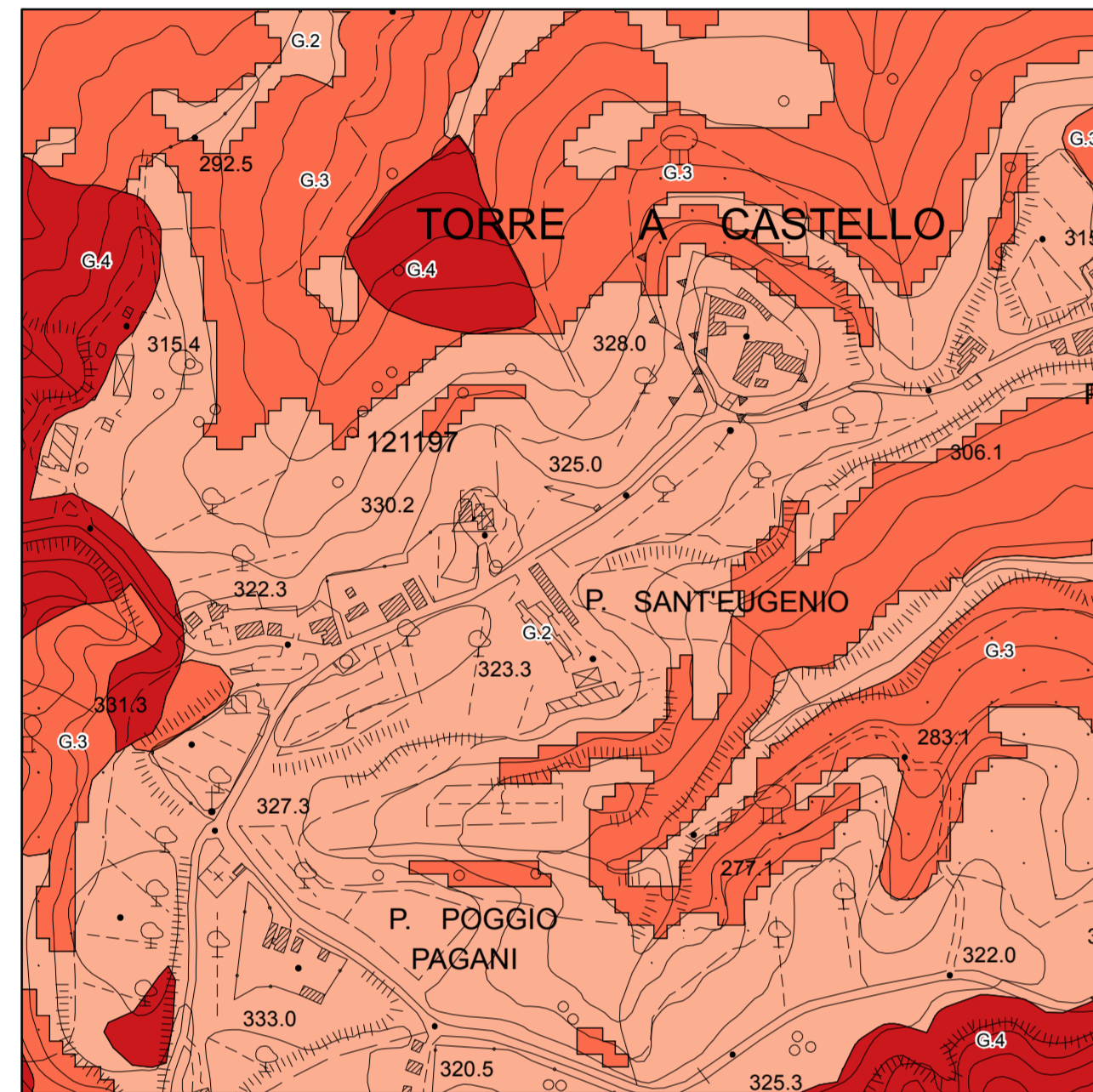


Arbia (scala 1:5000)

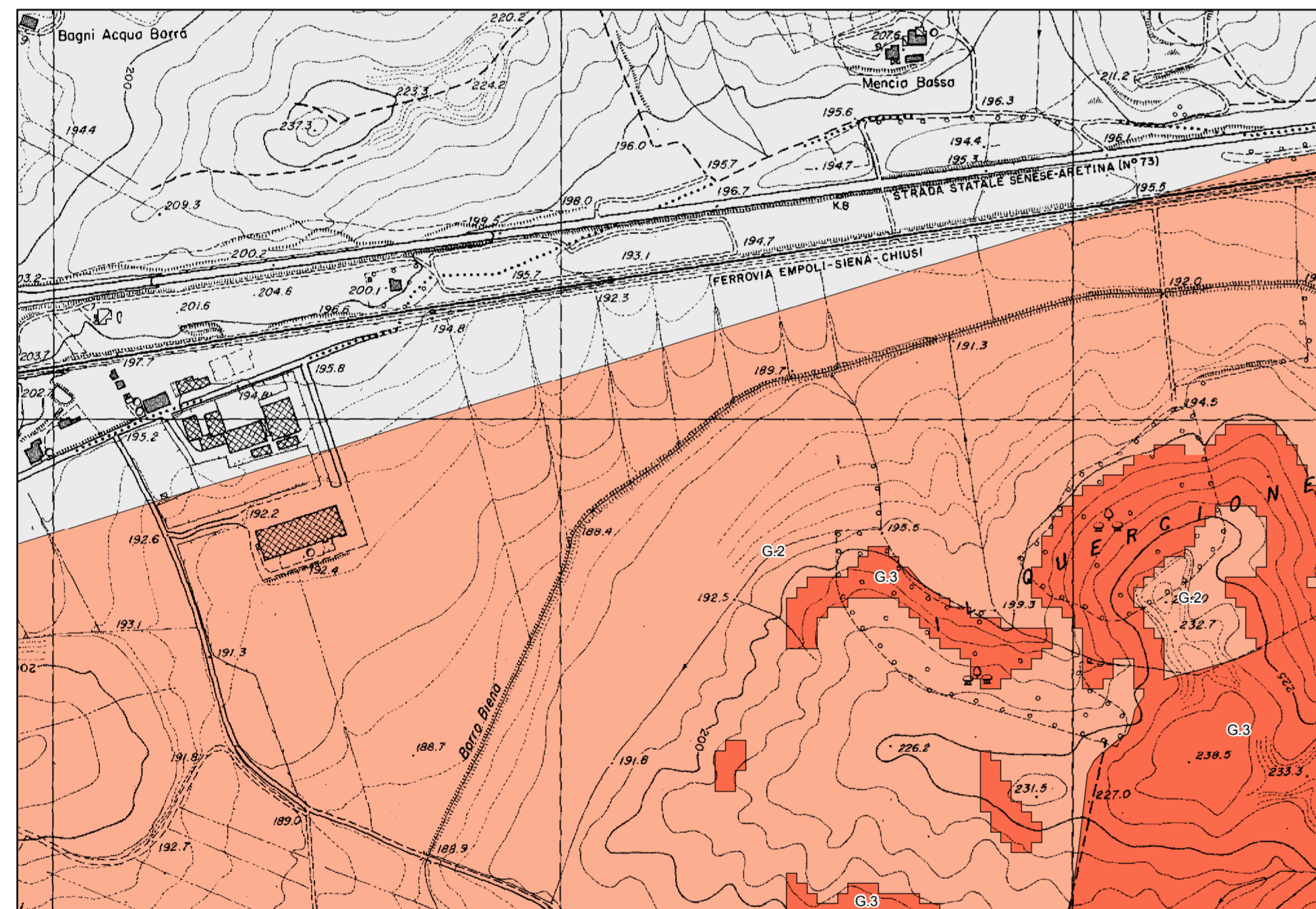


Chiusure (scala 1:2000)

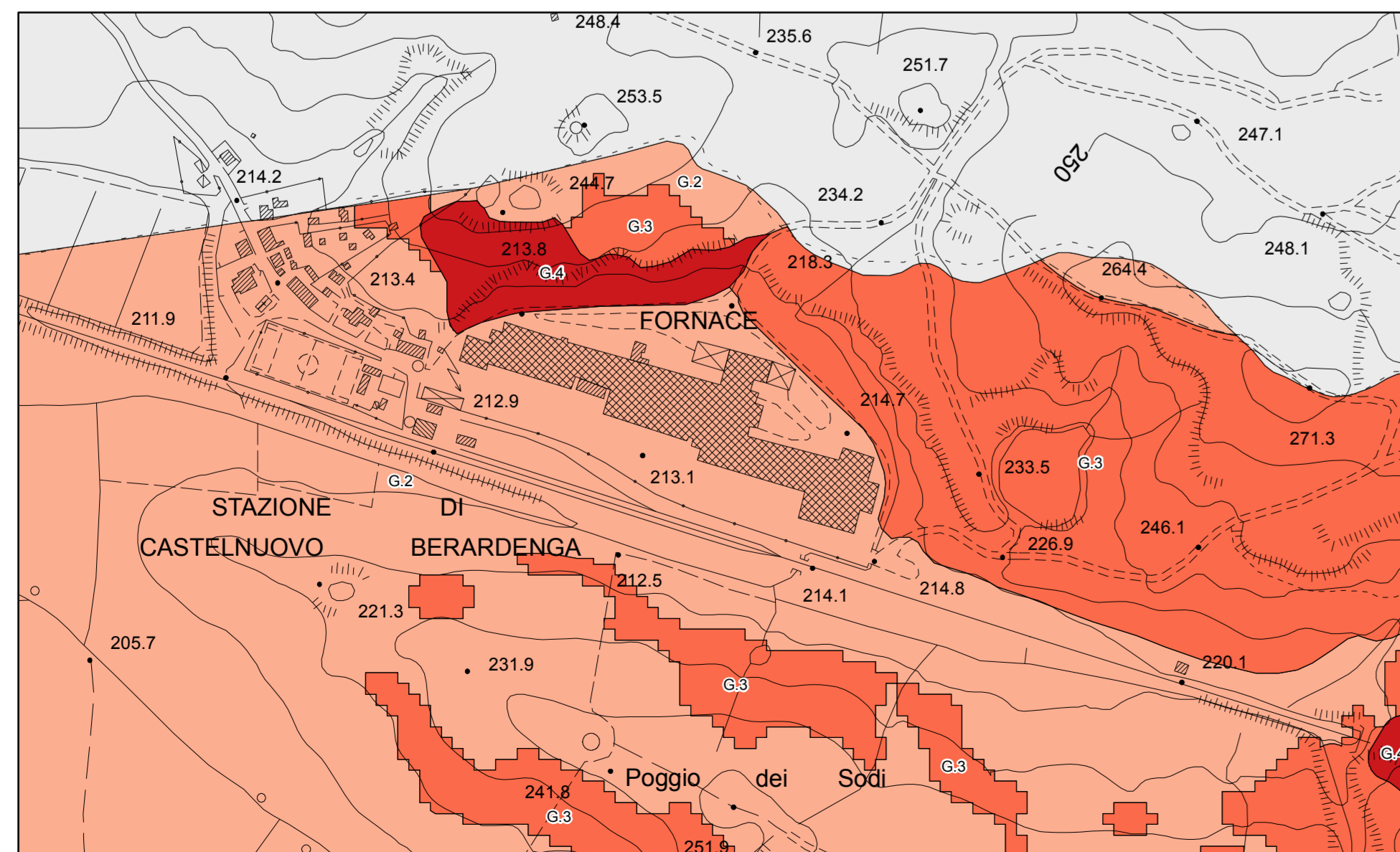
Torre a Castello (scala 1:5000)



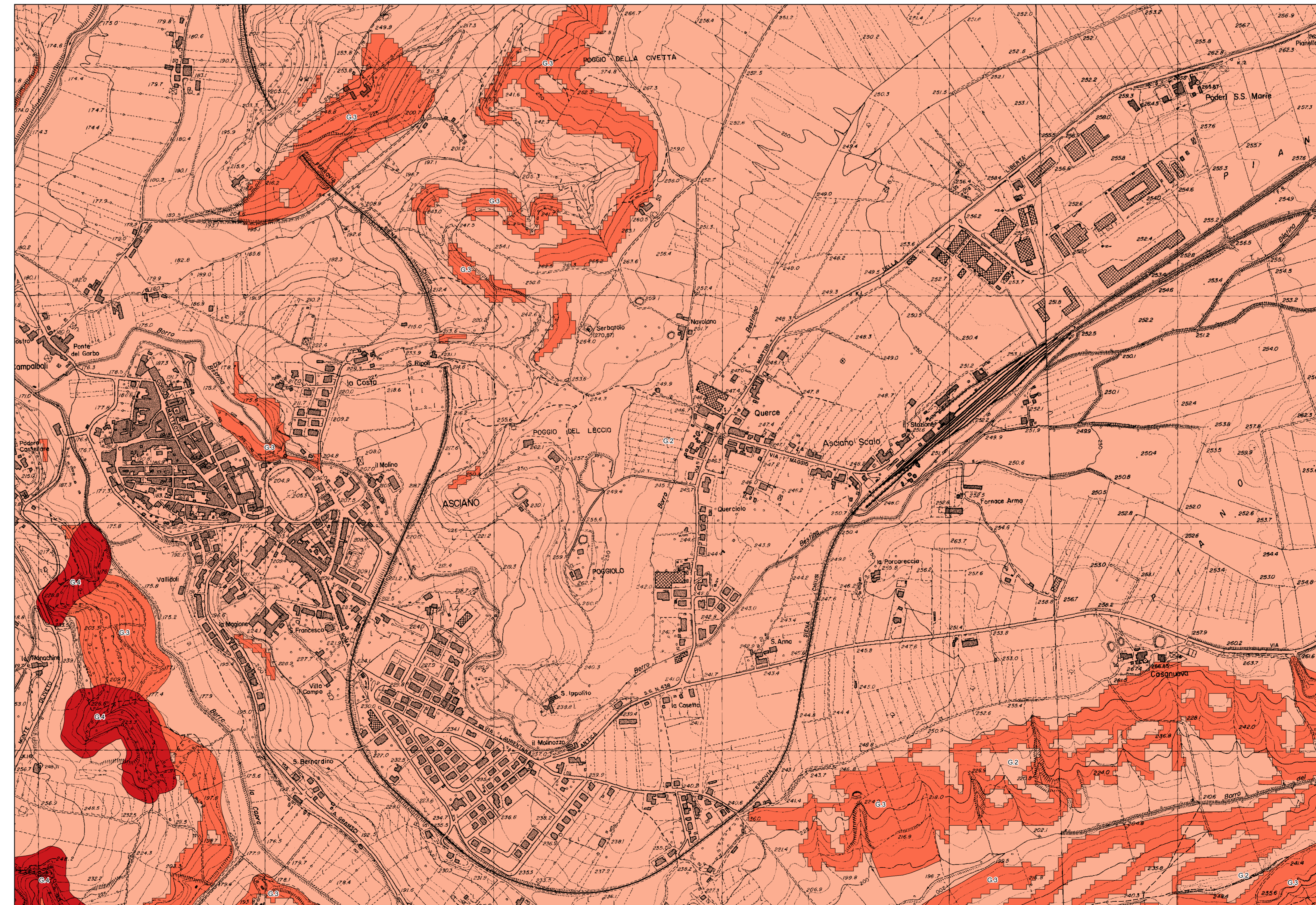
Casetta (scala 1:5000)



Stazione di Castelnuovo B.ga (scala 1:5000)



Asciano (scala 1:5000)



Legenda

AREE A PERICOLOSITA' GEOLOGICA DERIVATE DAL P.S.
APPROVATO CON D.C.C. N. 27/2009 E ADEGUATE AL D.P.G.R. N. 53R/2011

- Aree a pericolosità geologica molto elevata (G.4)
- Aree a pericolosità geologica elevata (G.3)
- Aree a pericolosità geologica media (G.2)

RUG

Provincia di Siena
Comune di Asciano

Regolamento Urbanistico
adottato con Delibera di C.C. n.10 del 03.04.2014

GRUPPO DI PROGETTO
AMMINISTRAZIONE COMUNALE:

Responsabile del procedimento: Pietro Bucciarelli
Garante della comunicazione: Giampaolo Brancati
Autorità competente per la VAS: Gianfranco Faenzi

CONSULENTI ESTERNI:

Progettisti: Sara Bindi Fortoni e Roberto Vezzosi
Geologia: Michele Bocci
Idraulica: Claudio Lombardi
Rilievi topografici: Silvio Baldo
V.A.S.: Sara Bindi Fortoni e Roberto Vezzosi
Informatizzazione schede patrimonio aperto: Sara Bindi Fortoni e Filippo Falaschi
Contributo legale: Leonardo Piochi
Rilievo territorio aperto: Roberto Salvadori
Pertinenze nel territorio rurale: Michela Chiti e Chiara Nostrato

Tug1a

CARTA DELLA PERICOLOSITA' GEOLOGICA
CENTRI URBANI
Dicembre 2016

1:2.000 - 1:5.000