

Comune di Bucine

Piano Operativo

Il Sindaco: Pietro Tanzini
 Assessore all'urbanistica: Stefania Valentini
 Assessore ai lavori pubblici: Nicola Benini

Il responsabile del procedimento: Meri Nocentini
 Il garante dell'informazione e della partecipazione: Valentina Collini

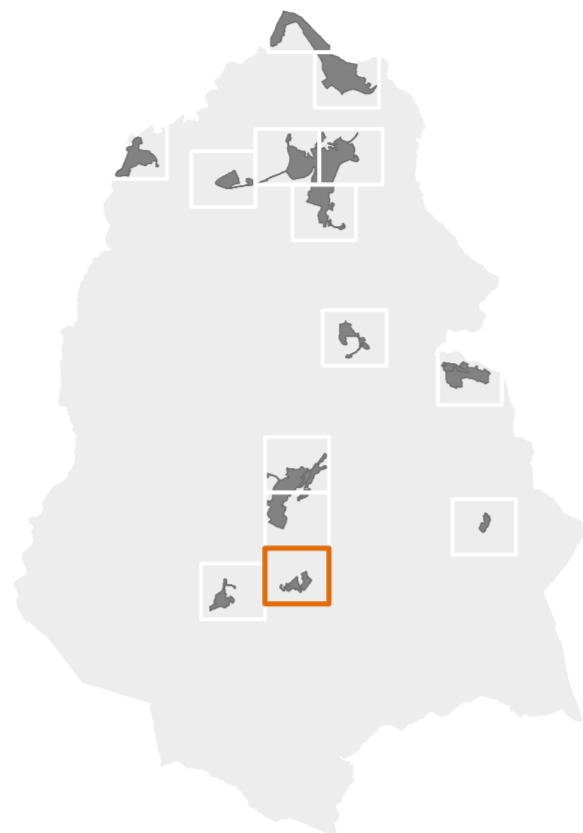
progettisti:
 Meri Nocentini (responsabile Ufficio Urbanistica)
 Stefania Rizzotti (Idp studio) - aree di trasformazione,
 revisione degli edifici specialistici, delle ville e dell'edilizia rurale di pregio,
 valutazione ambientale strategica

Ufficio Urbanistica:
 Manuela Casarano

Ufficio Lavori Pubblici:
 Luca Niccolai

consulenti:
 Lorian Maccari - revisione normativa e coordinamento gruppo di lavoro
 ProGeo Associati - indagini geologiche di supporto

con le modifiche introdotte in sede di controdeduzione alle osservazioni (dicembre 2017)



Usi del suolo e modalità di intervento ed attuazione:
b13
 il territorio urbanizzato
 scala 1:2.000

SISTEMI, SOTTOSISTEMI E AMBITI

SISTEMA INSEDIATIVO

Sistema dei luoghi centrali

L1 luoghi centrali di interesse comunale

Sistema della residenza

R1 centri e frazioni di fondovalle

R1.1	I nuclei antichi
R1.2	I borghi e gli insediamenti lineari di antico impianto
R1.3	altri insediamenti di antico impianto
R1.4	insediamenti lineari a destinazione mista
R1.5	insediamenti lineari a destinazione mista
R1.6	tessuti residenziali recenti a densità medio-alta
R1.7	tessuti residenziali recenti a densità medio-bassa
R1.8	tessuti residenziali recenti a densità bassa
R1.9	quartieri ed interventi unitari

R2 luoghi centrali della residenza

R3 altri nuclei principali

R3.1	nuclei ed aggregati di antico impianto
R3.2	insediamenti lineari di antico impianto
R3.3	altri insediamenti lineari
R3.4	tessuti residenziali recenti a densità medio-bassa

R4 piccoli nuclei

Sistema della produzione

P1 produttivo industriale

P1.1 area produttiva di Pianacci

P2 aree produttive e terziarie

P2.1 aree dell'artigianale e del terziario
 P2.2 aree dell'artigianale e del terziario con residenza

P3 aree produttive miste

Sistema della mobilità

M1 strade di attraversamento (extraurbane principali)

M2 strade di collegamento principali (extraurbane secondarie)

M2.1 centro abitato di Ambra

M3 strade di collegamento secondarie (extraurbane secondarie)

M4 strade di penetrazione (extraurbane secondarie)

M5 ferrovia

IL TERRITORIO RURALE

Sistema ambientale

V1 Riserva di naturalità

V1a	fondovalle stretti
V1b	planalti
V1c	oliveto terrazzato
V1d	boscate collinari ed altocollinari

V1.1 collina di Montozzi

V1.1a	fondovalle larghi
V1.1b	planalti
V1.1c	oliveto terrazzato
V1.1d	boscate collinari ed altocollinari

V2 aree di transizione pedocollinari

V2a	fondovalle stretti
V2b	planalti
V2c	oliveto terrazzato
V2d	boscate collinari ed altocollinari

V3 corridoi e connessioni fluviali

V3a	fondovalle molto stretti
V3b	fondovalle stretti ma più ampi
V3c	dei precedenti
V3d	fondovalle larghi
V3e	planalti
V3f	oliveto terrazzato
V3g	aree boscate collinari ed altocollinari

V4 l'altopiano coltivato

V4a	fondovalle stretti
V4b	planalti
V4c	aree boscate collinari ed altocollinari

V5 capisaldi del verde

V5a	fondovalle larghi
V5b	planalti

DISTRIBUZIONE E LOCALIZZAZIONE DELLE FUNZIONI

R residenza

I attività industriali e artigianali

I centro trattamento rifiuti
 impianto per automolizioni e recupero rifiuti

IC attività commerciali

IP attività sanitarie ricettive

Tu attività direzionali

S servizi e attrezzature di uso pubblico

SA	servizi amministrativi
SB	servizi per l'istruzione di base
SC	servizi cimiteriali
SD	servizi culturali, sociali e ricreativi
SE	servizi per l'assistenza socio-sanitaria
SF	servizi religiosi
SG	servizi sportivi coperti
SH	servizi tecnici
SI	opere di regimazione idraulica
SIT	aree soggette a servizio

V spazi scoperti di uso pubblico a verde

VI	giardini
VP	parchi
VQ	verde attrezzato

P spazi scoperti di uso pubblico pavimentati

PP	parcheggi a raso
PR	campi sportivi scoperti
PZ	piazze

M infrastrutture e attrezzature della mobilità

ML	impianti di distribuzione carburanti
MP	stazioni ferroviarie e spazi complementari alle aree ferroviarie
MS	parcheggi coperti

A attività agricole

ZONE OMOGENEE E STANDARD URBANISTICI

A

agglomerati urbani che rivestono carattere storico e di particolare pregio ambientale
 zone totalmente o parzialmente edificate diverse dalle zone A
 zone destinate a nuovi complessi insediativi
 zone destinate ad insediamenti industriali, artigianali e commerciali
 zone destinate ad usi agricoli
 zone destinate ad attrezzature ed impianti di interesse generale

B

C

D

E n°

F

UTILIZZAZIONE, RECUPERO E RIQUALIFICAZIONE DEL PATRIMONIO ESISTENTE

IC

Interventi di conservazione
 Interventi di riqualificazione
 Interventi di nuova edificazione/sostituzione edilizia e riferimento all'abaco

ELEMENTI DI VALORE STORICO-ARTISTICO

SA

edifici di valore storico-artistico, edilizia rurale di pregio
 edifici specialistici, ville ed aggregati
 aree terrazzate e ciglionamenti
 alberi e arbusti di notevole interesse
 viabilità fondativa
 strade di interesse paesistico

GLI ELEMENTI DEL SUOLO

SP	superficie permeabile
SPa	superficie permeabile alberata
SPb	superficie semipermeabile
SPc	superficie semipermeabile alberata
SPd	superficie pavimentata
SPe	area stradale
FI	filari
PP	percorsi pedonali
PC	percorsi ciclo-pedonali

AREE DI TRASFORMAZIONE

ATP

aree di trasformazione da attuare tramite Piano Attuativo già approvato e in corso di validità
 aree di trasformazione da attuare tramite Piano Attuativo o Progetto unitario convenzionato

rimando alle tav. in altra scala

