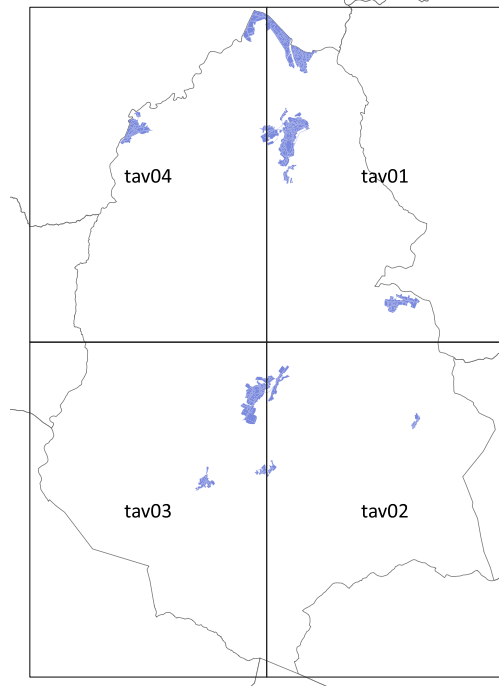


COMUNE DI BUCINE

Sindaco e Assessore all'Urbanistica:
Nicola Benini
Assessore con delega all'Urbanistica, edilizia e sostenibilità
Monica Fini
Garante dell'informazione e della partecipazione:
Roberto Dottori
Responsabile del procedimento:
Luca Menguzzato



S2-Carta delle aree ed elementi esposti a fenomeni alluvionali

progetto:
Roberto Vezzosi
Stefania Rizzotti, Idp studio
Monica Coletta, Studio Tecnico Agostoli di Coletta, Frassinetti, Sarrica
ProGeo Engineering s.r.l.
Mirko Frasconi
Laura Attanasi

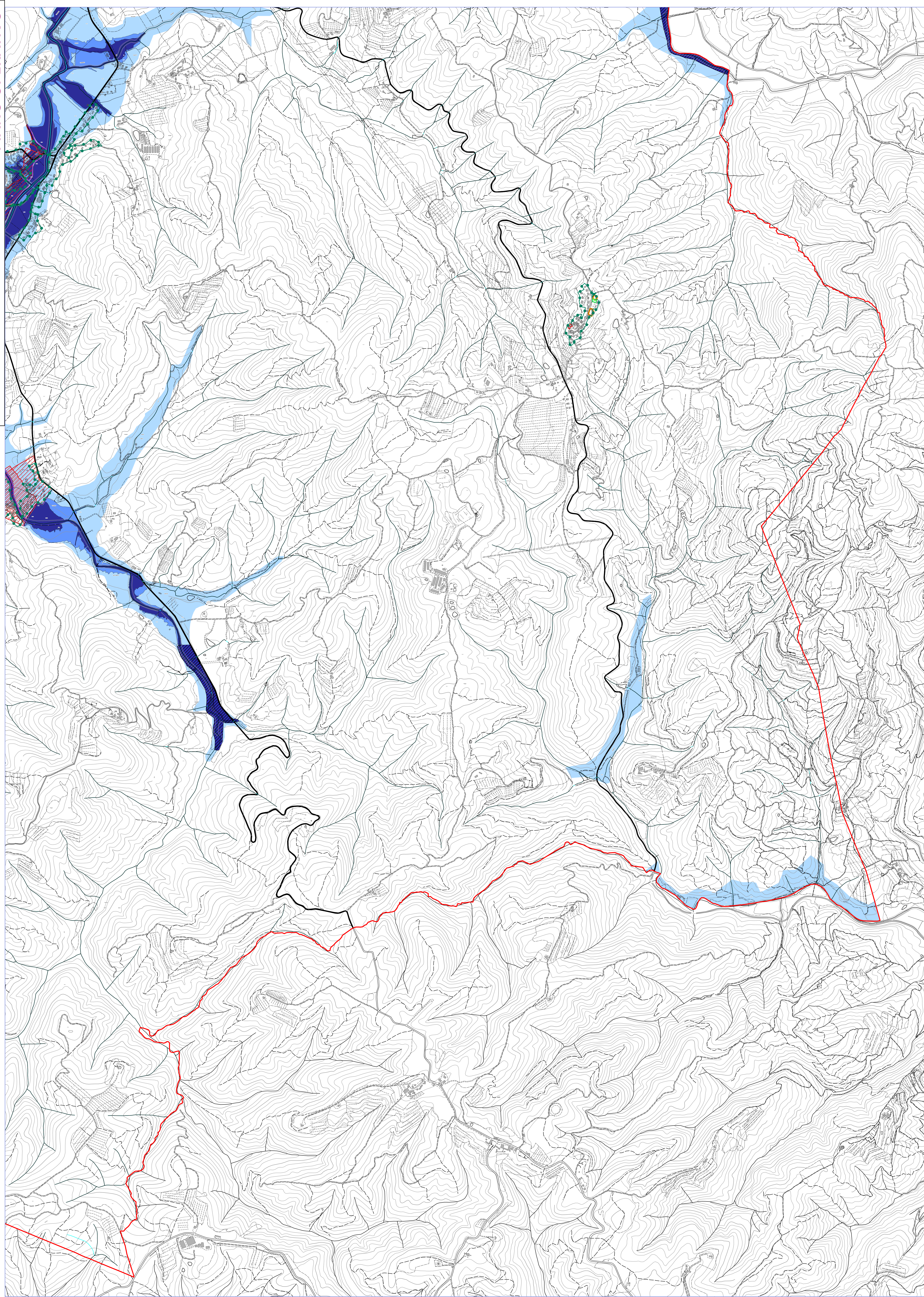
Flavia Giallorenzo, Letizia Rossignolo, Massimo Tofanelli

tav02

aprile 2024

scala 1:10.000

PIANO OPERATIVO



Legenda

- Limite Comunale
- Territorio Urbanizzato
- Viabilità Principale
- Reticolo idrografico della Regione Toscana di cui al DGR 1061/2023
- Sistemi Arginali
- Aree presidiate da sistemi arginali
- Aree a Pericolosità da alluvione - da modellazione idraulica
 - P1 - aree a pericolosità per alluvioni rare (200 anni < Tr <= 500 anni)
 - P2 - aree a pericolosità per alluvioni poco frequenti (30 anni < Tr <= 200 anni)
 - P3 - aree a pericolosità per alluvioni frequenti (Tr <= 30 anni)
- Aree a pericolosità per alluvione - da PGRA dell'Autorità di bacino Distrettuale dell'Appennino Settentrionale o da dati inventariati
 - P2 - aree a pericolosità per alluvioni poco frequenti (30 anni < Tr <= 200 anni)
 - P3 - aree a pericolosità per alluvioni frequenti (Tr <= 30 anni)
- Aree ed elementi esposti a fenomeni geologici - Piano P.C.
 - Area di Ammassamento dei Soccorritori
 - Area di Attesa
 - Area di Ricovero
 - carabinieri
 - Sede CDC