



## PIANO OPERATIVO

### 2. Disciplina del territorio urbanizzato

#### Tav.2.5 - San Giuseppe - Potassa - Bivio Ravi

scala 1:2.000

Sindaco:  
Andrea Biondi

Progettisti:  
Stefano Gommoni  
Rita Monaci  
Pietro Pettini

Giunta Comunale:  
Francesca Bargacchi  
Claudio Saragosa  
Daniele Tonini  
Stefania Ulivieri

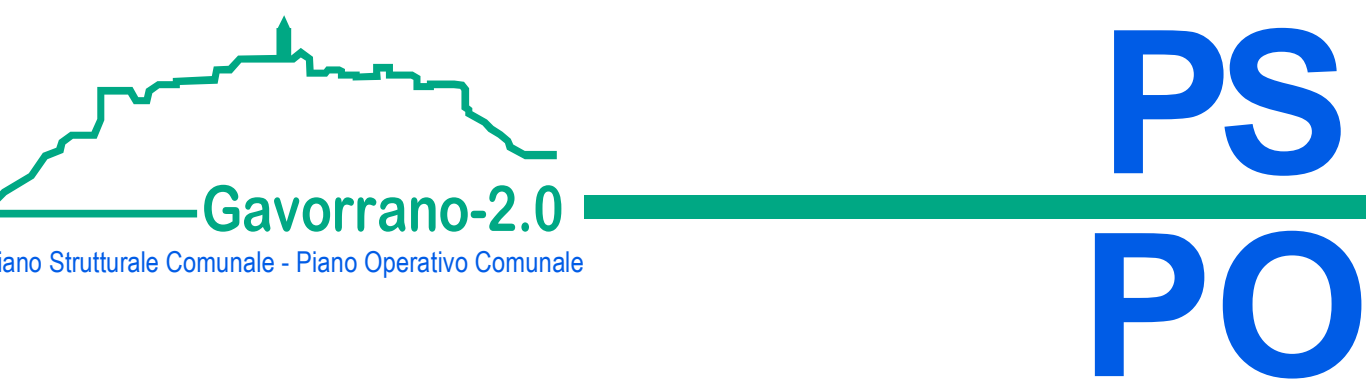
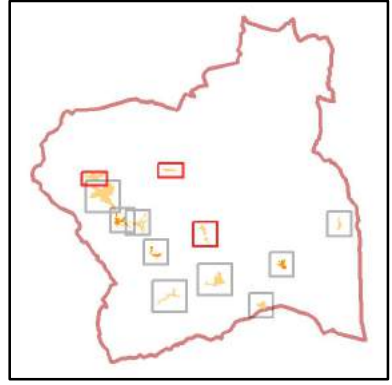
Indagini geologiche:  
Sandro Ricci

Indagini idrauliche:  
Mario Di Felice

Responsabile del Procedimento:  
Massimo Padellini

Collaboratori:  
Giovanna Pessina  
Riccardo Rossi

Garante dell'informazione e della Partecipazione:  
Stefania Pegi



**PS**  
**PO**

Novembre 2019

#### Legenda

##### TERRITORIO URBANIZZATO

###### TESSUTI INSEDIATIVI

- Tessuti storici**
- Ts1 - Tessuto prevalentemente residenziale di impianto protocontesco (art. 25)
  - Ts2 - Tessuto di matrice otto-novecentesca (art. 26)
  - Edifici soggetti a restauro e risanamento conservativo nei tessuti storici
  - Edifici soggetti a ristrutturazione edilizia ricostruttiva nei tessuti storici

- Tessuti della città contemporanea**
- Tcc1 - Tessuto prevalentemente residenziale a isolati aperti (art. 28)
  - Tcc2 - Tessuto prevalentemente residenziale a progettazione urbanistica unitaria (art. 29)
  - Tcc3 - Tessuto prevalentemente residenziale ad aggregazione lineare (art. 30)
  - Tcc4 - Tessuto a funzioni e tipologie miste (art. 31)
  - Tcc5 - Tessuto puntiforme e di margine (art. 32)

- Tessuti della città produttiva**
- Tcp1 - Tessuto artigianale ed industriale (art. 34)
  - Tcp2 - Strutture commerciali per la media distribuzione (art. 35)

###### AREE SOGGETTE A DISCIPLINE SPECIFICHE

- (vn) Aree di trasformazione (art. 52)
- Ambiti soggetti a progettazione unitaria di iniziativa privata (art. 53)
- Ambiti soggetti a progettazione unitaria di iniziativa pubblica (art. 54)
- Aree soggette a piano attuativo vigente e/o in corso di trasformazione (art. 96)
- Ambito della riqualificazione insediativa di Bagno di Gavorrano (art. 56)

###### STRUTTURE DI SERVIZIO - DOTAZIONI URBANE

- Aree per funzioni specialistiche e servizi di interesse locale (o comune) (art. 36)
- Edifici sede di attrezzature e/o servizio pubblico nei tessuti insediativi (art. 36)
- XX Sigle per attrezzature e servizi pubblici
- A .....attrezzature amministrative e di servizio
- CH .....attrezzature religiose
- CM .....cimiteri
- CR .....attrezzature ricreative culturali
- H .....presidi socio sanitari
- I .....istruzioni
- IT .....impianti tecnologici

- Aree a parcheggio pubblico (art. 37)
- Aree a verde pubblico (art. 50)
- Aree a verde pubblico attrezzato per lo sport (art. 39)
- Aree a parco pubblico attrezzato (art. 38)

###### RETE ECOLOGICA IN AREA URBANA

- Verde naturale e boschi (art. 49)
- Verde urbano di connessione (art. 50)
- Verde integrato (art. 51)

###### INFRASTRUTTURE

- Viabilità esistente (art. 43)
- Viabilità di progetto (art. 52)
- Ferrovia (art. 46)

###### Aggiornamento cartografico su base cartografica CTR 2K fornita da Regione Toscana

- Edifici
- Edifici in corso di realizzazione
- Viabilità
- Viabilità in corso di realizzazione
- Perimetro territorio urbanizzato

