



PIANO OPERATIVO

2. Disciplina del territorio urbanizzato

Tav.2.6 - Basse di Caldana - Grilli - Castellaccia

scala 1:2.000

Sindaco:
Andrea Biondi

Progettisti:
Stefano Giommoni
Rita Monaci
Pietro Pettini

Giunta Comunale:
Francesca Bargiacchi
Claudio Saragosa
Daniele Tonini
Stefania Ulivieri

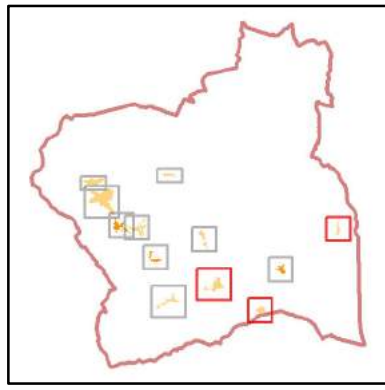
Indagini geologiche:
Sandro Ricci

Indagini idrauliche:
Mario Di Felce

Responsabile del Procedimento:
Massimo Padellini

Garante dell'informazione e della Partecipazione:
Stefania Pepi

Collaboratori:
Giovanna Pessina
Riccardo Rossi



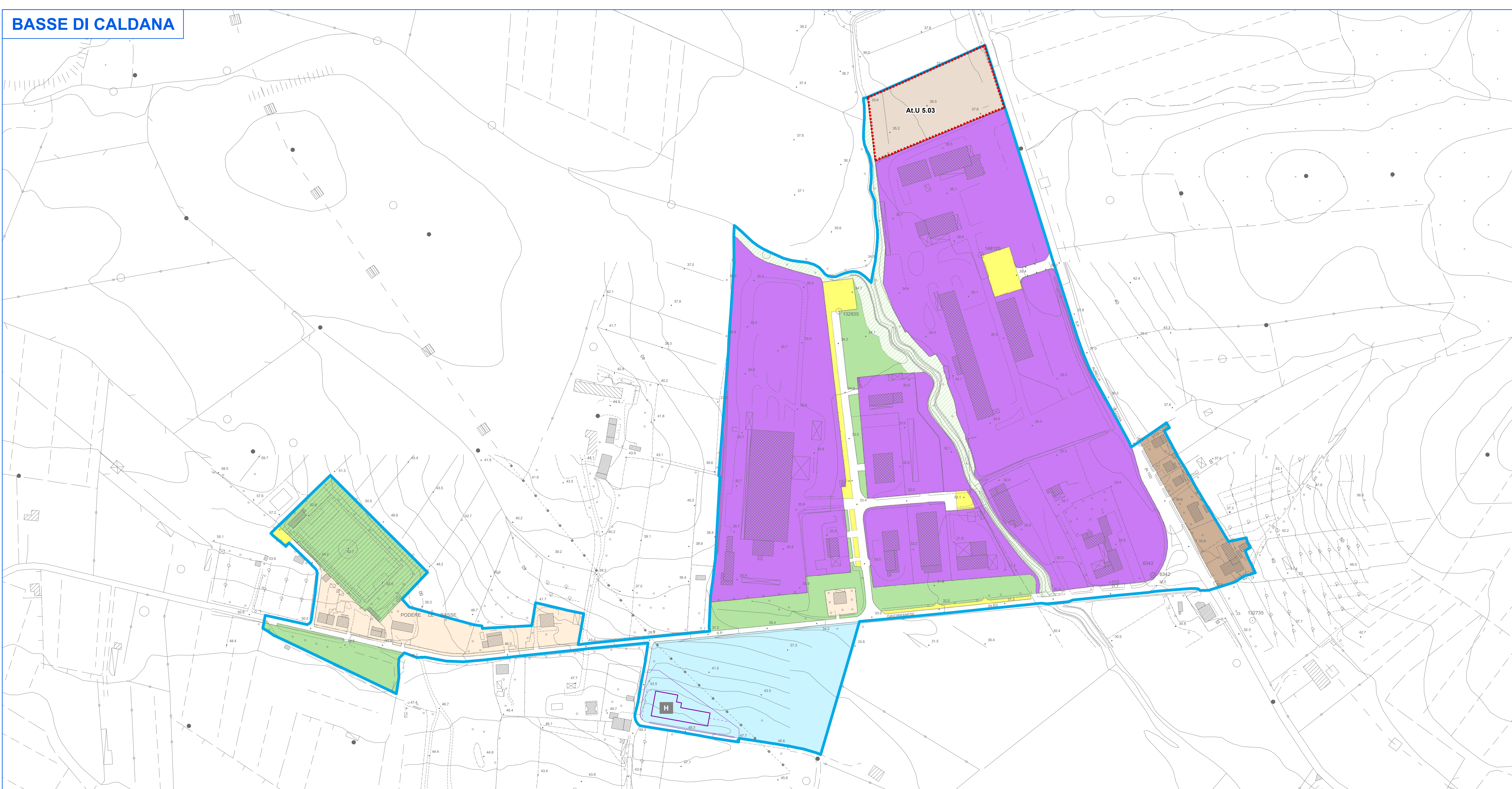
**PS
PO**

Gavorrano-2.0

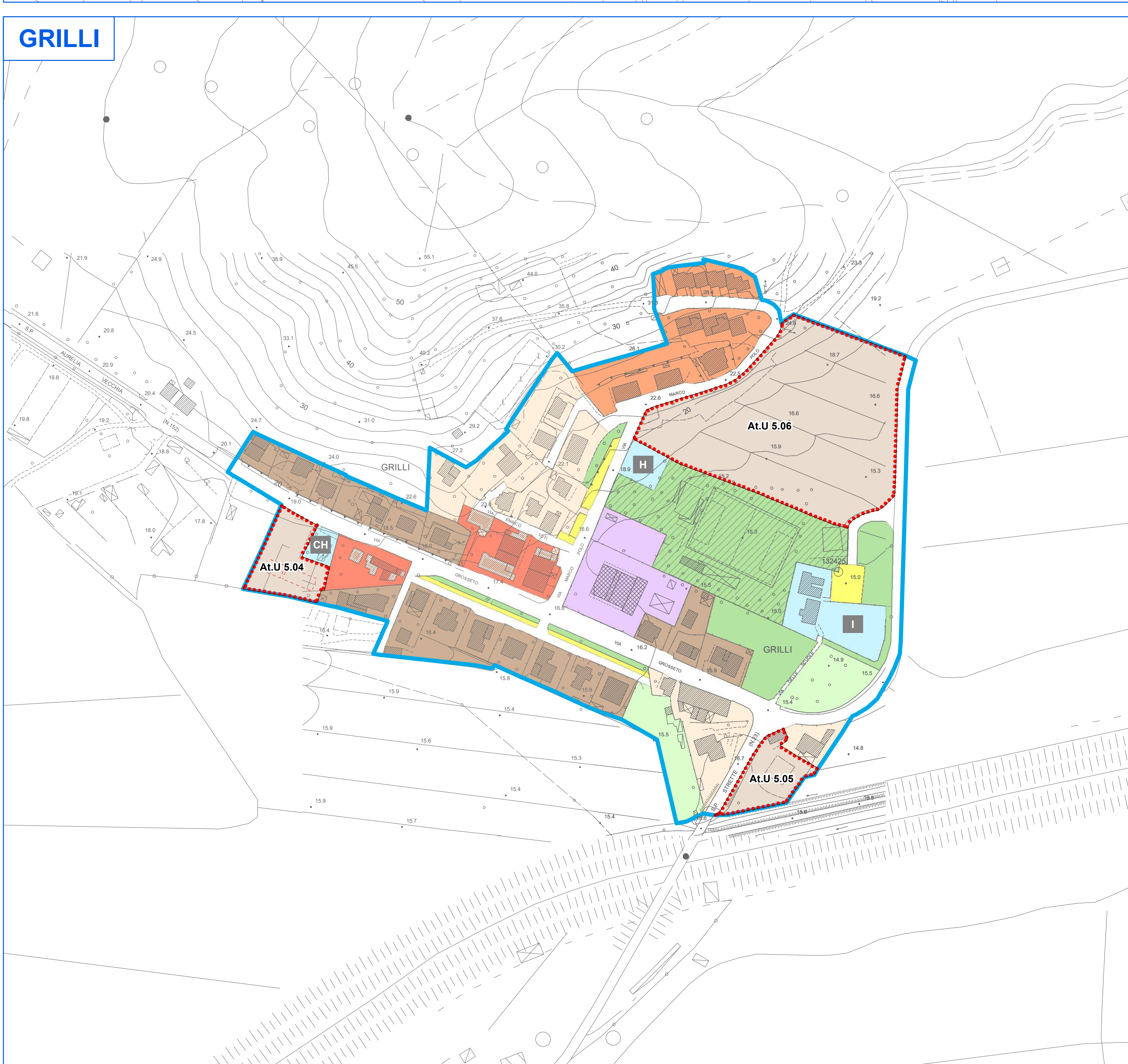
Piano Strutturale Comunale - Piano Operativo Comunale

Novembre 2019

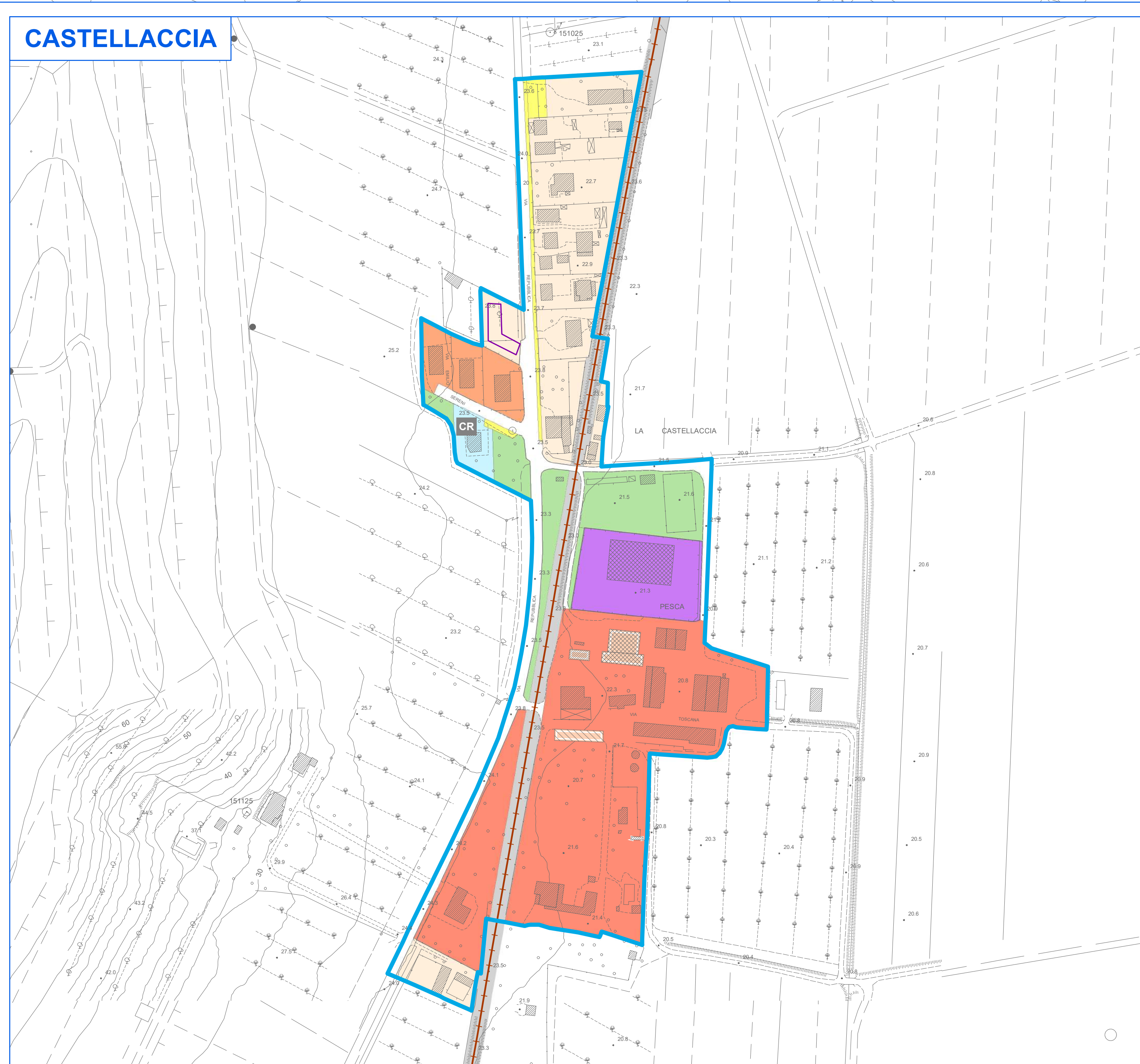
BASSE DI CALDANA



GRILLI



CASTELLACCIA



Legenda

TERRITORIO URBANIZZATO

TESSUTI INSEDIATIVI

Tessuti storici

- Ts1 - Tessuto prevalentemente residenziale di impianto preotocentesco (art. 25)
- Ts2 - Tessuto di matrice otto-novecentesca (art. 26)
- Edifici soggetti a restauro e risanamento conservativo nei tessuti storici
- Edifici soggetti a ristrutturazione edilizia ricostruttiva nei tessuti storici

Tessuti della città contemporanea

- Tcc1 - Tessuto prevalentemente residenziale a isolati aperti (art. 28)
- Tcc2 - Tessuto prevalentemente residenziale a progettazione urbanistica unitaria (art. 29)
- Tcc3 - Tessuto prevalentemente residenziale ad aggregazione lineare (art. 30)
- Tcc4 - Tessuto a funzioni e tipologie miste (art. 31)
- Tcc5 - Tessuto puntiforme e di margine (art. 32)

Tessuti della città produttiva

- Tcpl - Tessuto artigianale ed industriale (art. 34)
- Tc2 - Strutture commerciali per la media distribuzione (art. 35)

AREE SOGGETTE A DISCIPLINE SPECIFICHE

- Aree di trasformazione (art. 52)
- Ambiti soggetti a progettazione unitaria di iniziativa privata (art. 53)
- Ambiti soggetti a progettazione unitaria di iniziativa pubblica (art. 54)
- Aree soggette a piano attuativo vigente e/o in corso di trasformazione (art. 96)
- Ambito della riqualificazione insediativa di Bagno di Gavorrano (art. 56)

STRUTTURE DI SERVIZIO: DOTAZIONI URBANE

- Aree per funzioni specialistiche e servizi di interesse locale (o comune) (art. 36)
- Edifici sede di attrezzatura e/o servizio pubblico nei tessuti insediativi (art. 36)
- Sigle per attrezzature e servizi pubblici
- Aattrezzature amministrative e di servizio
- CHattrezzature religiose
- CMcimiteri
- CRattrezzature ricreative culturali
- Hpresidi socio sanitari
- Iistruzione
- ITimpianti tecnologici

- Aree a parcheggio pubblico (art. 37)
- Aree a verde pubblico (art. 50)
- Aree a verde pubblico attrezzato per lo sport (art. 39)
- Aree a parco pubblico attrezzato (art. 38)

RETE ECOLOGICA IN AREA URBANA

- Verde naturale e boschi (art. 49)
- Verde urbano di connessione (art. 50)
- Verde integrazione (art. 51)

INFRASTRUTTURE

- Viabilità esistente (art. 43)
- Viabilità di progetto (art. 52)
- Ferrovia (art. 46)

Aggiornamento cartografico su base cartografica CTR 2K fornita da Regione Toscana

- Edifici
- Edifici in corso di realizzazione
- Viabilità
- Viabilità in corso di realizzazione
- Perimetro territorio urbanizzato