

PIANO STRUTTURALE

1. Quadro Conoscitivo
Processi di territorializzazione
Tav.1.1 - Il sistema insediativo

scala 1:19.000

Sindaco:
Andrea Biondi

Progettisti:
Stefano Gionnoni
Rita Monaci
Piero Petri

Giunta Comunale:
Francesca Bargiacchi
Claudio Saragosa
Daniele Torini
Stefania Ulivieri

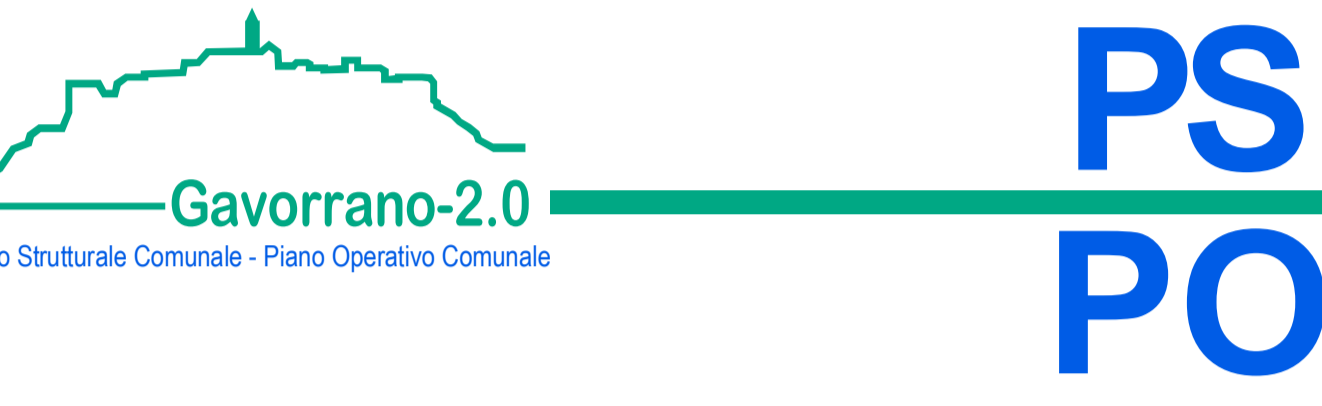
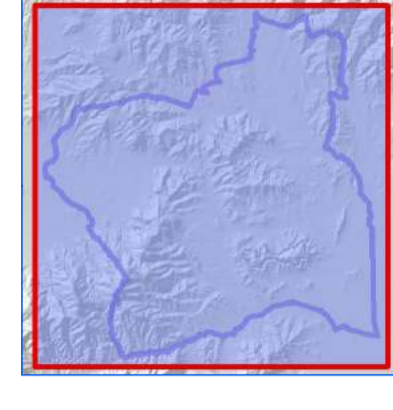
Indagini geologiche:
Sandro Ricci

Indagini idrauliche:
Mario Di Felice

Responsabile del Procedimento:
Massimo Padellini

Garante dell'informazione e della Partecipazione:
Stefania Pipi

Collaboratori:
Giovanna Pessina
Riccardo Rossi



Novembre 2019

Legenda

EVOLUZIONE DEL SISTEMA INSEDIATIVO

STRATIFICAZIONE STORICA DELL'EDIFICATO ESISTENTE

- Esistente al 1826
- Esistente al 1943
- Esistente al 1954
- Esistente al 1978
- Esistente al 2002
- Esistente al 2019

STRATIFICAZIONE STORICA DELLA VIABILITA' ESISTENTE

Percorsi principali della viabilità extraurbana

- Esistenti al 1826
- Esistenti al 1943
- Esistenti al 1954
- Esistenti al 1978
- Esistenti al 2002
- Esistenti al 2019
- Ferrovia esistente al 1943

Percorsi dei centri urbani

- Esistenti al 1826
- Esistenti al 1943
- Esistenti al 1954
- Esistenti al 1978
- Esistenti al 2002
- Esistenti al 2019

Percorsi della viabilità rurale

- Esistenti al 1826
- Esistenti al 1943
- Esistenti al 1954
- Esistenti al 1978
- Esistenti al 2002
- Esistenti al 2019

DATI DI BASE

- Insedimenti urbani: i centri
- Insedimenti del territorio rurale: nuclei e ambiti specializzati
- Corsi d'acqua
- Limite amministrativo

DISTRIBUZIONE/EVOLUZIONE DELLA STRUTTURA INSEDIATIVA RISPETTO AI SISTEMI MORFOGENETICI

SISTEMI MORFOGENETICI

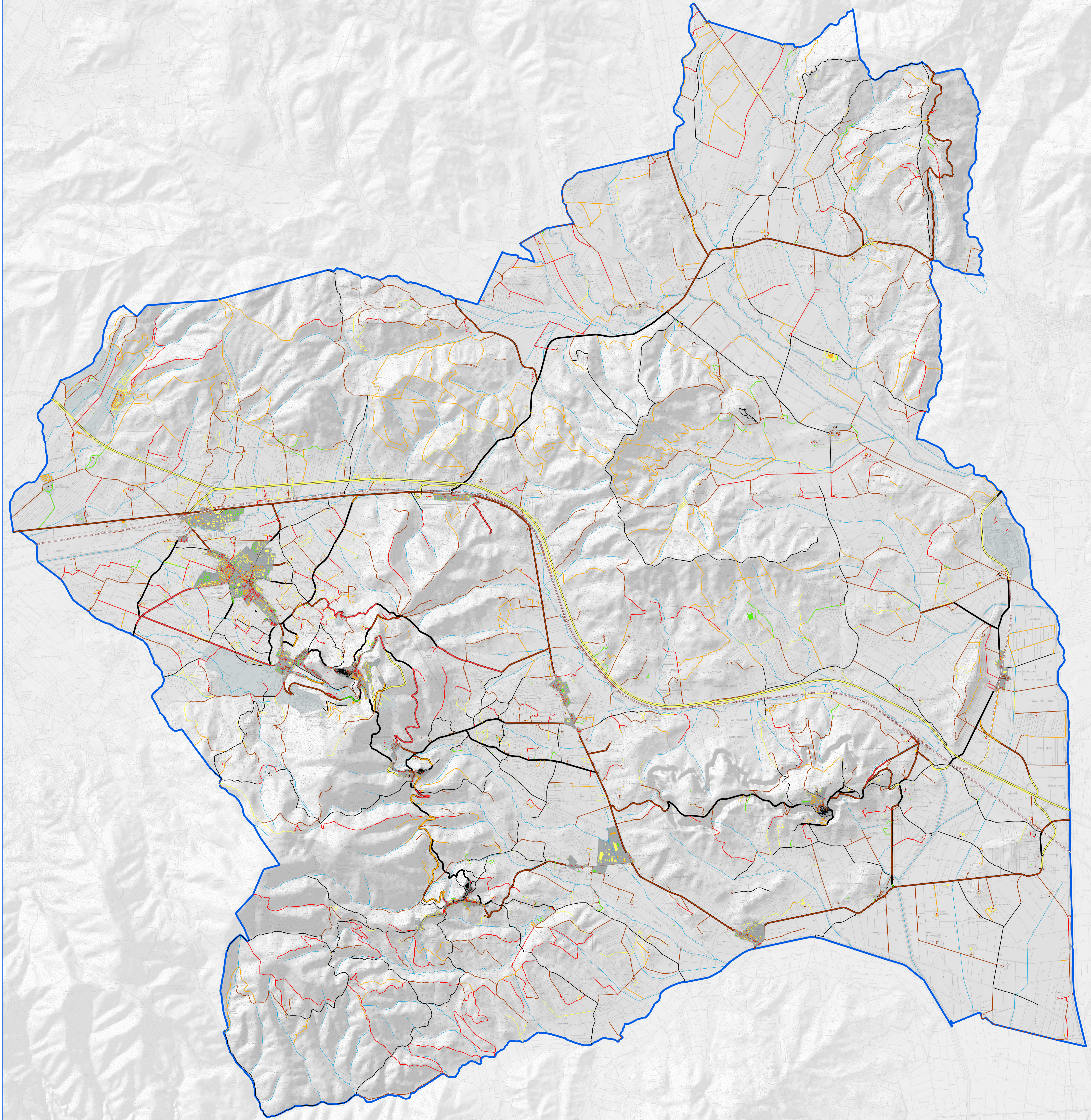
- Montagna ignea
- Collina a versanti ripidi sulle Unità Toscane
- Collina a versanti dolci e a versanti ripidi sulle Unità Liguri
- Collina Calcarea
- Collina sui Terreni Neogenetici
- Margine, Margine inferiore
- Fondovalle
- Alta Pianura
- Bacini di esondazione

STRUTTURA INSEDIATIVA

- Edificato
- Rete della viabilità

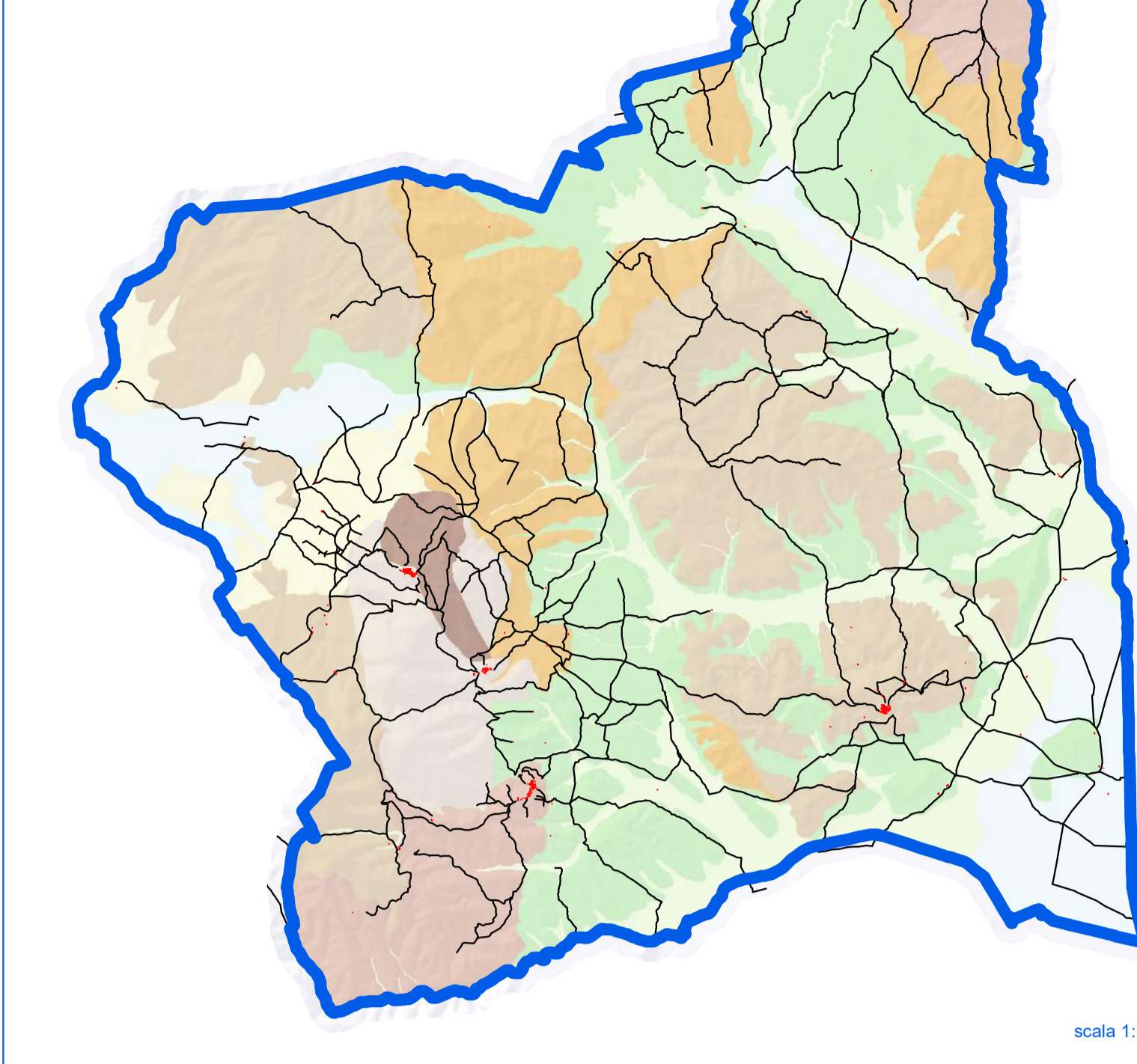
DATI DI BASE

- Limite amministrativo



Il sistema insediativo al 1826

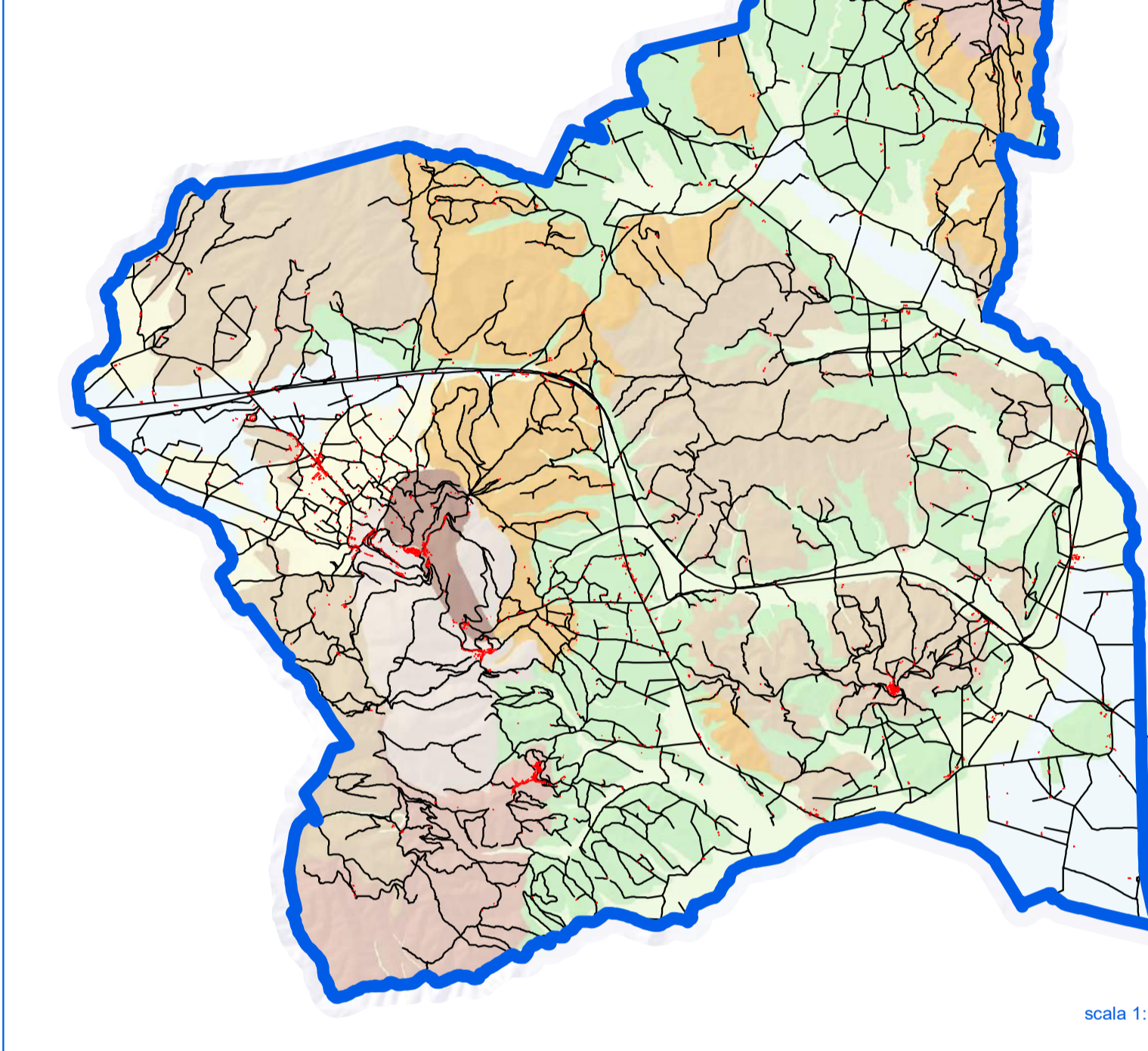
Fonte: Catasto Generale Toscano



scala 1:85000

Il sistema insediativo al 1954

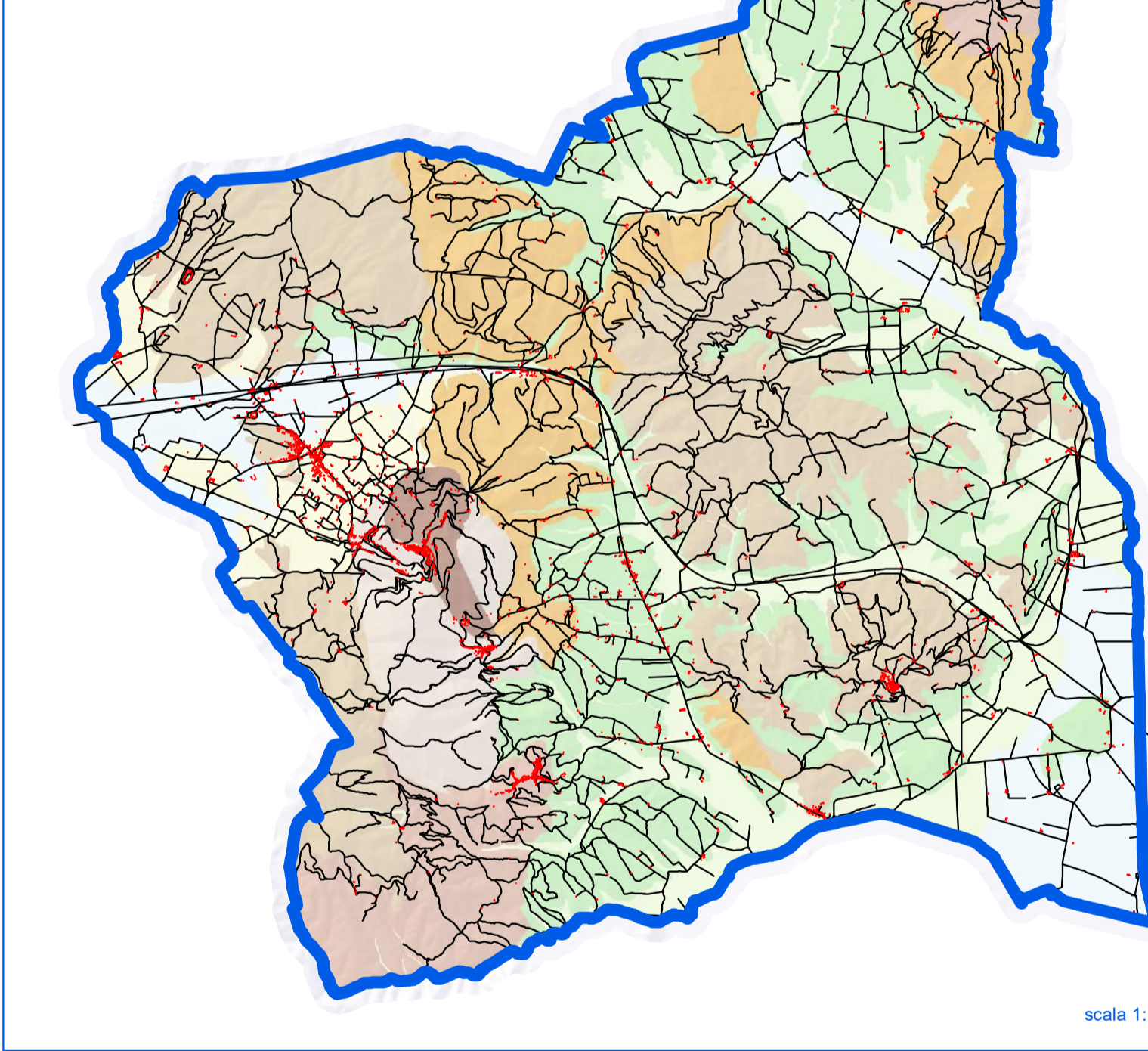
Fonte: Volo GAI



scala 1:85000

Il sistema insediativo al 1978

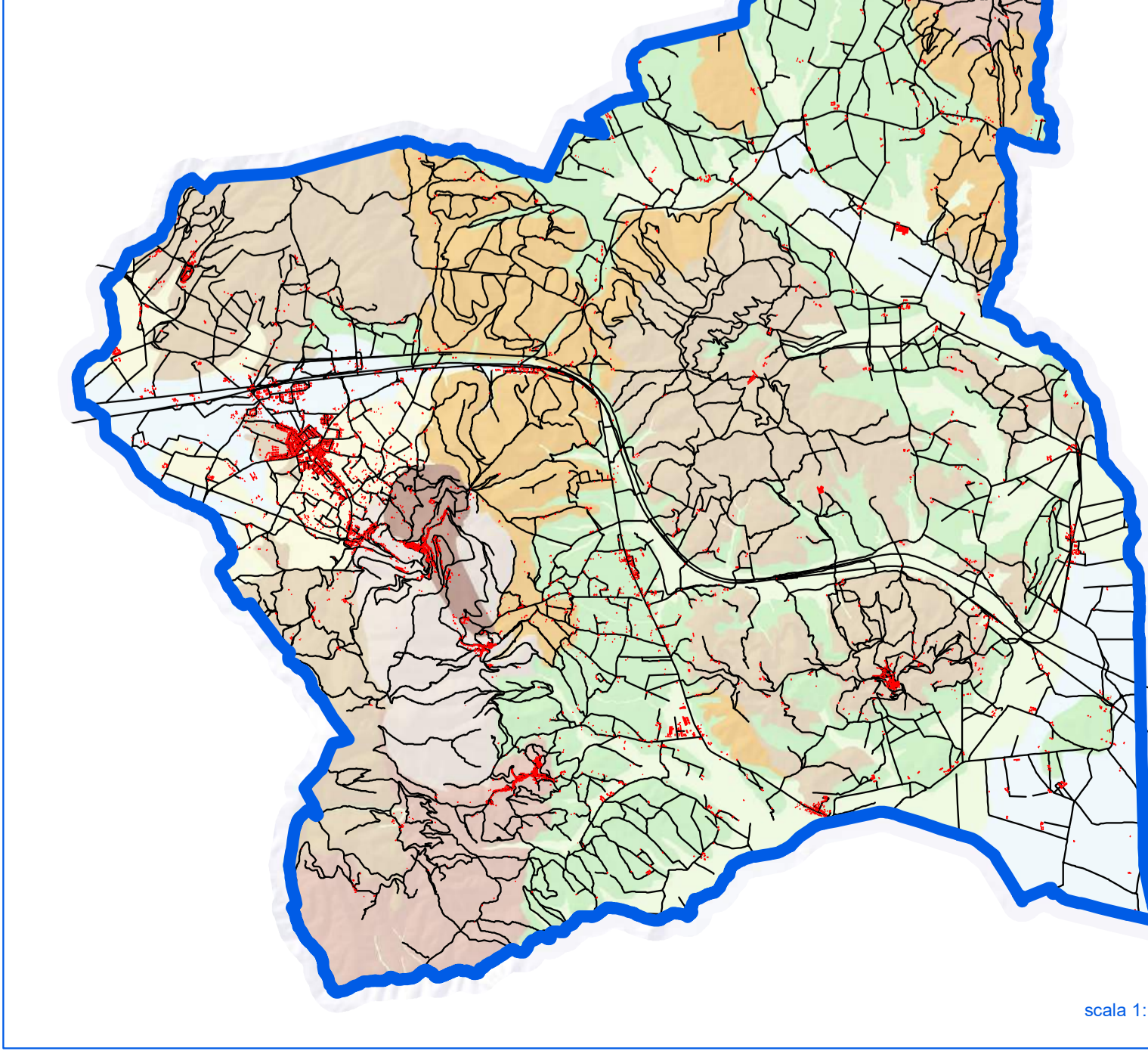
Fonte: Volo Rossi Brescia



scala 1:85000

Il sistema insediativo al 2019

Fonte: Volo Agas



scala 1:85000