



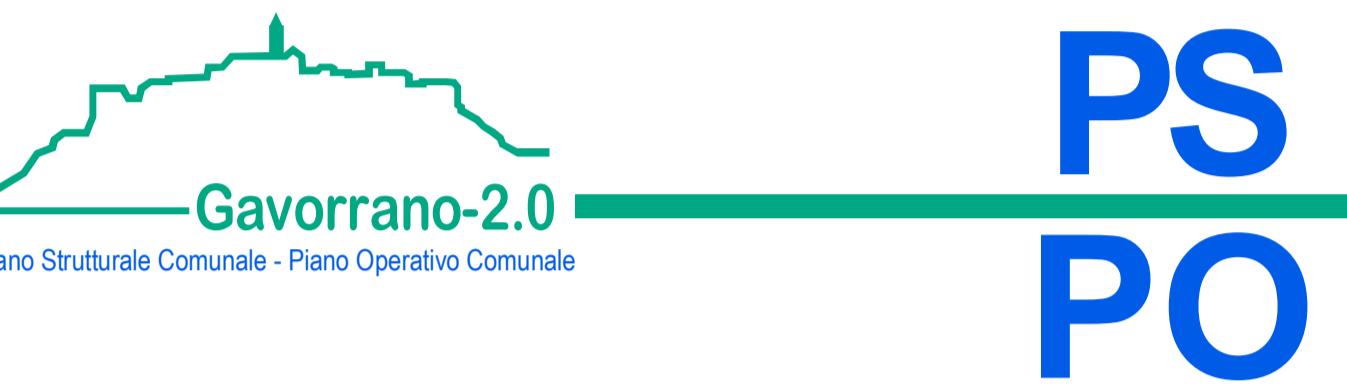
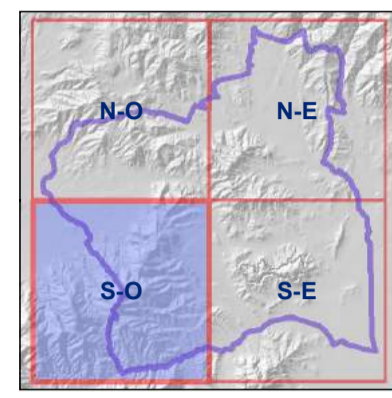
PIANO STRUTTURALE

1. Quadro Conoscitivo

Declinazione morfotopologica ai sensi del PIT/PPR
Tav.1.10c - I caratteri ecosistemici del paesaggio

quadrante sud-ovest scala 1:10.000

- Sindaco:**
Andrea Biondi
- Progettisti:**
Stefano Giomoni
Rita Monaci
Pietro Pettini
- Giunta Comunale:**
Francesca Bargiacchi
Claudio Saragosa
Daniele Tonini
Stefania Ulivieri
- Responsabile del Procedimento:**
Massimo Padellini
- Garante dell'informazione e della Partecipazione:**
Stefania Pepi
- Indagini geologiche:**
Sandro Ricci
- Indagini idrauliche:**
Mario Di Felice
- Collaboratori:**
Giovanna Pessina
Riccardo Rossi



Novembre 2019

Legenda

- MORFOLOGIA ECOSISTEMICA**
- RETE DEGLI ECOSISTEMI FORESTALI**
- Nodo forestale secondario
 - Matrice forestale di connettività
 - Aree forestali in evoluzione a basso grado di connettività
 - Nuclei di connessione ed elementi forestali isolati
 - Corridoio ripariano
- RETE DEGLI ECOSISTEMI AGROPASTORALI**
- Nodo degli ecosistemi agropastorali
 - Matrice agroecosistemica collinare
 - Matrice agroecosistemica di pianura
 - Agroecosistema frammentato attivo
 - Agroecosistema frammentato in abbandono con ricolonizzazione arborea/arbustiva
 - Agroecosistema intensivo
- RETE DEGLI ECOSISTEMI PALUSTRI E FLUVIALI**
- Corpi d'acqua
 - Corridoio fluviale
- RETE DEGLI ECOSISTEMI RUPESTRI E CALANCHIVI**
- Ecosistemi rupestri e calanchivi
- DIVERSIFICATI MORFOLOGICI E TARGET ECOSISTEMI**
- Barriera infrastrutturale principale da mitigare
 - Direttrice di connettività da ricostruire
 - Zone verdi in area urbanizzata
- SUPERFICIE ARTIFICIALE**
- Aree urbanizzate
 - Reti stradali
- DATI DI BASE**
- Limite amministrativo

