



# PIANO STRUTTURALE

## 1. Quadro Conoscitivo

Declinazione morfotipologica ai sensi del PIT - PPR  
Tav.1.12 - Sistemi agro-ambientali e paesaggi rurali

scala 1:25.000

Sindaco:  
Andrea Biondi

Progettisti:  
Stefano Giommoni  
Rita Monaci  
Pietro Pettini

Giunta Comunale:  
Francesca Bargiacchi  
Claudio Saragosa  
Daniele Tonini  
Stefania Ulivieri

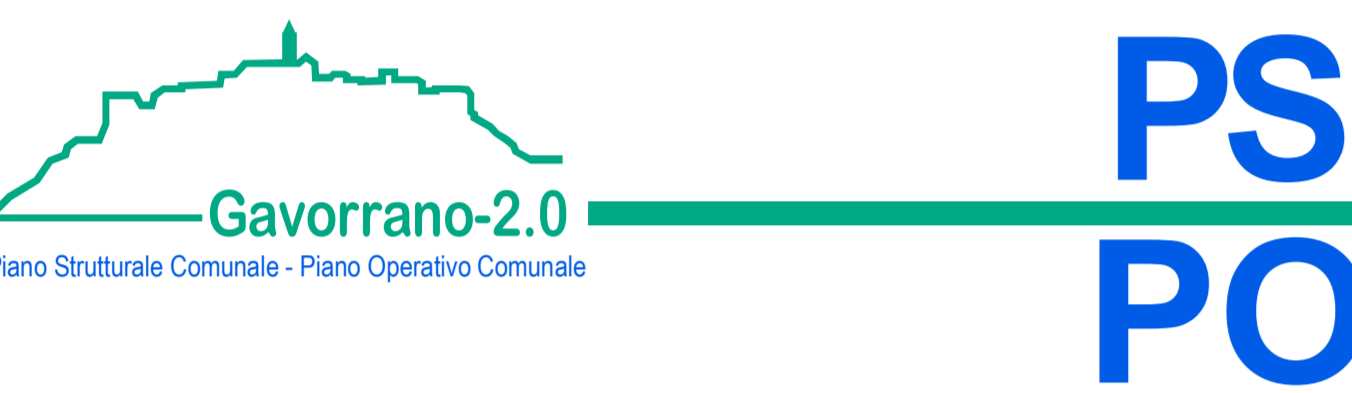
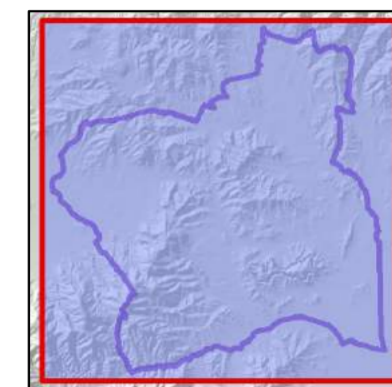
Indagini geologiche:  
Sandro Ricci

Indagini idrauliche:  
Mario Di Felice

Responsabile del Procedimento:  
Massimo Padellini

Garante dell'informazione e della Partecipazione:  
Stefania Papi

Collaboratori:  
Giovanna Pessina  
Riccardo Rossi



**PS**  
**PO**

Novembre 2019

### Legenda

#### CARATTERI DEI SISTEMI AGRO-AMBIENTALI E DEI PAESAGGI RURALI

##### MORFOTIPI DELLE COLTURE ERBACEE

- 05 - Il mosaico dei seminativi di fondovalle a maglia medio-piccola della Riforma Fondiaria "Ente Maremma"
- 06 - I seminativi semplificati del fondovalle del Bruna
- 08 - Il tessuto agrario dei seminativi delle aree di bonifica
- 10.1 - I seminativi a campi chiusi delle pendici collinari di Giuncarico
- 10.2 - I seminativi a campi chiusi dell'appoderamento otto-novecentesco e di Poggio Crocco

##### MORFOTIPI SPECIALIZZATI DELLE COLTURE ARBOREE

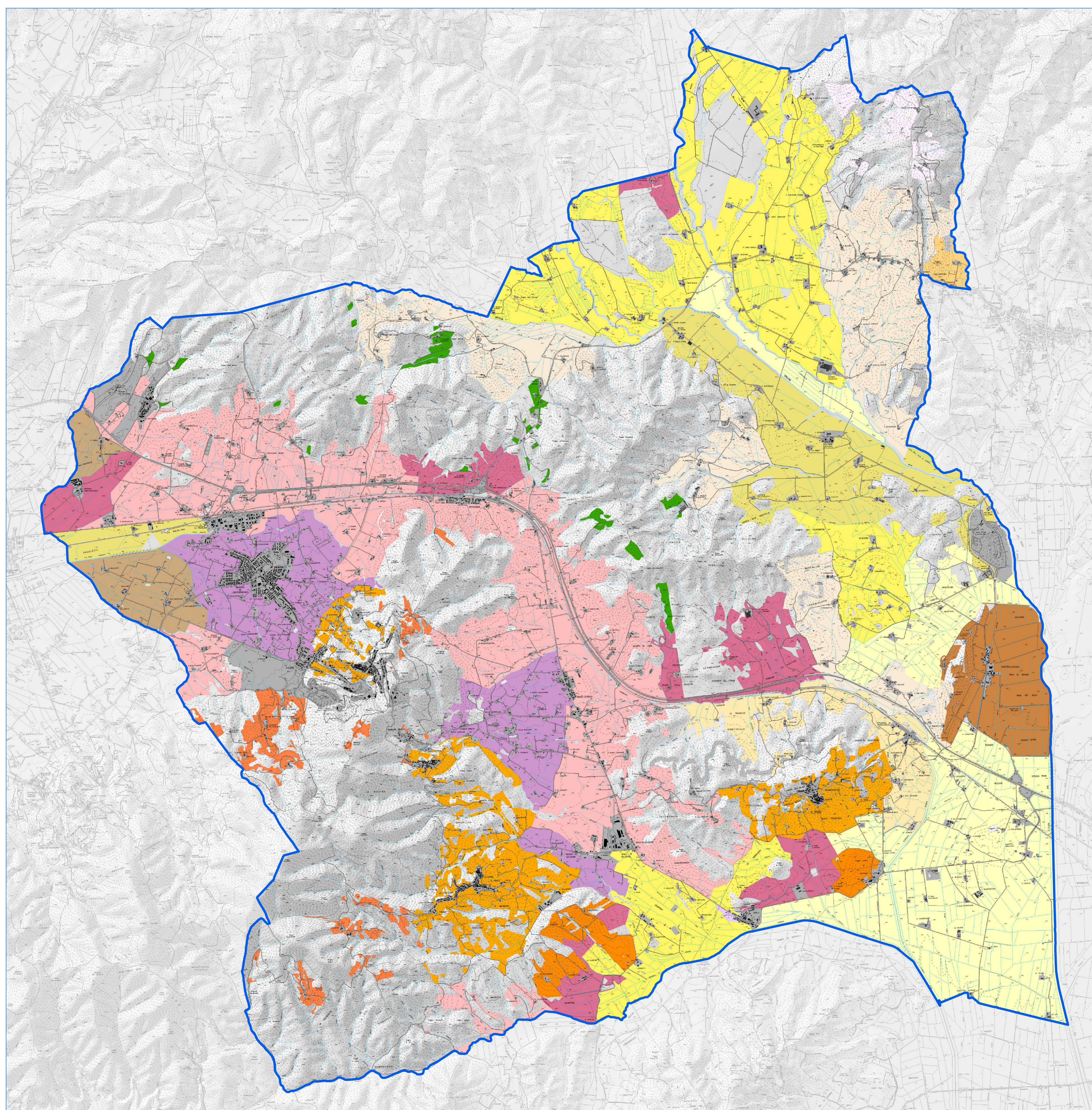
- 11 - I vigneti specializzati
- 12.1 - Gli oliveti di assetto tradizionale di Gavorrano, Ravi, Caldana e Giuncarico
- 12.2 - Impianti olivati della riforma fondiaria
- 12.3 - Gli oliveti intensivi

##### MORFOTIPI COMPLESSI DELLE ASSOCIAZIONI CULTURALI

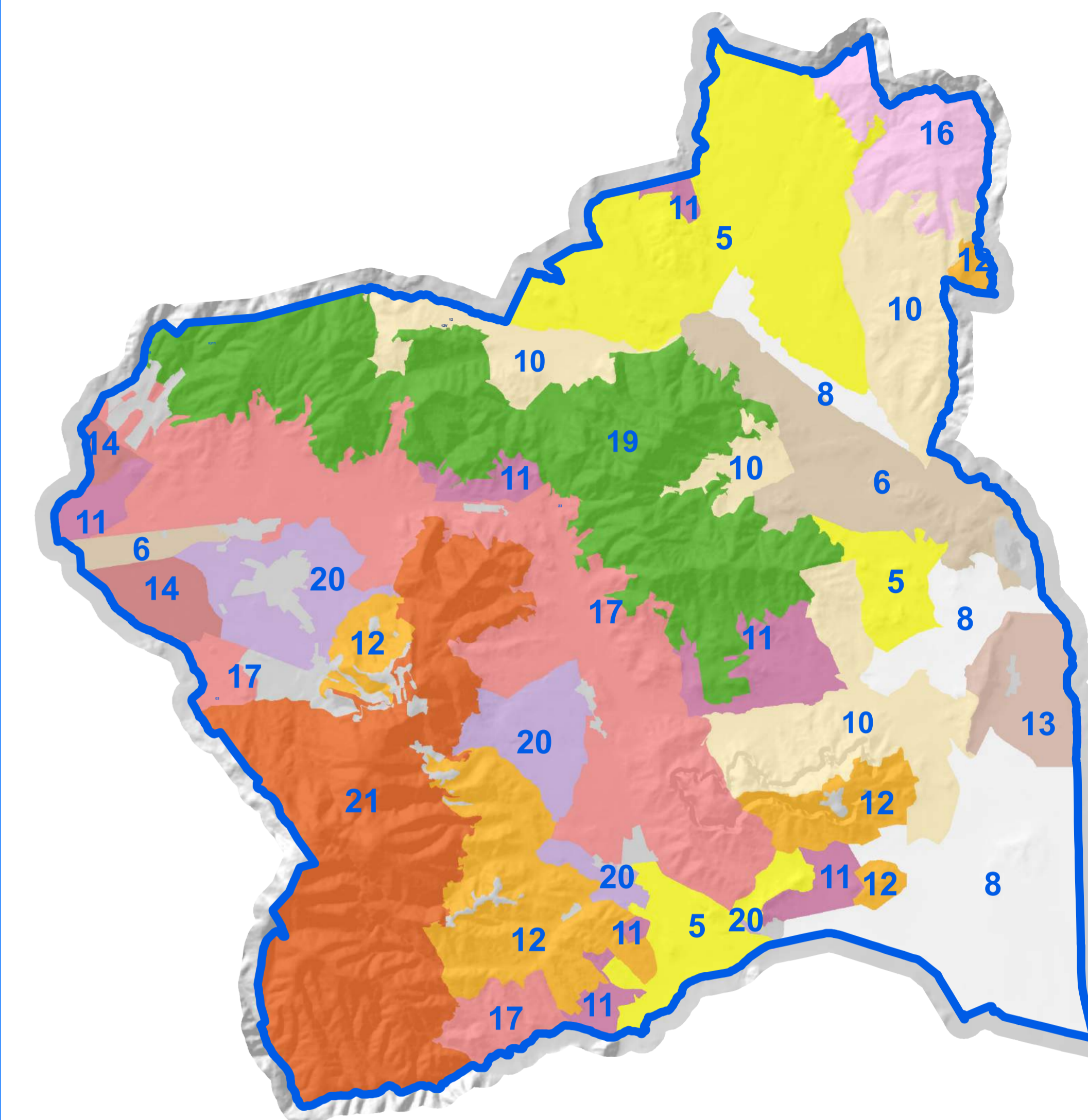
- 13 - I seminativi e le monoculture arboree della Castellaccia
- 14 - I seminativi arborati della Riforma Fondiaria "Ente Maremma"
- 16 - I seminativi e gli oliveti dei crinali collinari di Sequerciani
- 17 - L'oliveto e il vigneto specializzato di pianura e delle prime pendici collinari
- 19 - Le insulae coltivate dei crinali collinari tra Bruna e Sovata
- 20.1 - Il mosaico culturale complesso a maglia fitta di pianura e pedecollinare di Bagno, Ravi e Caldana
- 20.2 - Il mosaico culturale complesso a maglia fitta di pianura di Grilli
- 21 - Il mosaico culturale e particellare complesso di assetto tradizionale di collina

##### DATI DI BASE

- Aree urbanizzate
- Corsi d'acqua
- Limite amministrativo



### ARTICOLAZIONE AREALE MORFOTIPI RURALI PRINCIPALI



scala 1:60.000

- 5. morfotipo dei seminativi semplici a maglia medio-ampia di impronta tradizionale
- 6. morfotipo dei seminativi semplificati di pianura o fondovalle
- 8. morfotipo dei seminativi delle aree di bonifica
- 10. morfotipo dei campi chiusi a seminativo e a prato di pianura e delle prime pendici collinari
- 11. morfotipo della viticoltura
- 12. morfotipo dell'olivicultura
- 13. morfotipo dell'associazione tra seminativi e monoculture arboree
- 14. morfotipo dei seminativi arborati
- 16. morfotipo del seminativo e oliveto prevalenti di collina
- 17. morfotipo complesso del seminativo, oliveto e vigneto specializzato di pianura e delle prime pendici collinari
- 19. morfotipo del mosaico culturale boscato
- 20. morfotipo del mosaico culturale complesso a maglia fitta di pianura e delle prime pendici collinari
- 21. morfotipo del mosaico culturale e particellare complesso di assetto tradizionale di collina e di montagna
- Aree urbanizzate