



PIANO STRUTTURALE

1. Quadro Conoscitivo

Declinazione morfotopologica ai sensi del PIT - PPR
Tav.1.12d - Sistemi agro-ambientali e paesaggi rurali

quadrante nord-ovest scala 1:10.000

Sindaco:
Andrea Biondi

Progettisti:
Stefano Giomoni
Rita Monaci
Pietro Pettini

Giunta Comunale:
Francesca Bergiacchi
Claudio Saragosa
Daniele Tonini
Stefania Ulivieri

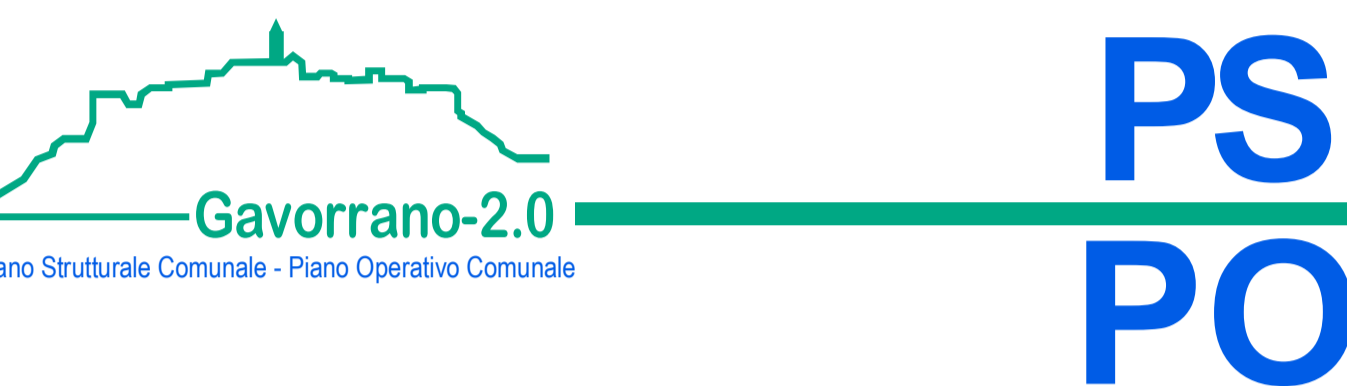
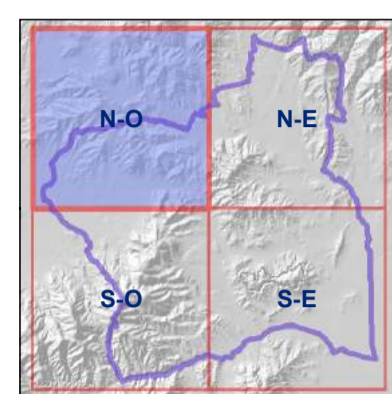
Indagini geologiche:
Sandro Ricci

Indagini idrauliche:
Mario Di Felice

Responsabile del Procedimento:
Messimo Padellini

Collaboratori:
Giovanna Pessina
Riccardo Rossi

Garante dell'informazione e della Partecipazione:
Stefania Pepi



Novembre 2019

Legenda

CARATTERI DEI SISTEMI AGRO-AMBIENTALI E DEI PAESAGGI RURALI

MORFOFIPI DELLE COLTURE ERBACEE

- 05 - Il mosaico dei seminativi di fondovalle a maglia medio-piccola della Riforma Fondiaria "Ente Maremma"
- 06 - I seminativi semplificati del fondovalle del Bruna
- 08 - Il tessuto agrario dei seminativi delle aree di bonifica
- 10.1 - I seminativi a campi chiusi delle pendici collinari di Giuncarico
- 10.2 - I seminativi a campi chiusi dell'appoderamento otto-novecentesco e di Poggio Crocco

MORFOFIPI SPECIALIZZATI DELLE COLTURE ARBOREE

- 11 - I vigneti specializzati
- 12.1 - Gli oliveti di assetto tradizionale di Gavorrano, Ravi, Caldana e Giuncarico
- 12.2 - Impianti olivati della riforma fondiaria
- 12.3 - Gli oliveti intensivi

MORFOFIPI COMPLESSI DELLE ASSOCIAZIONI CULTURALI

- 13 - I seminativi e le monocolture arboree della Castellaccia
- 14 - I seminativi arborati della Riforma Fondiaria "Ente Maremma"
- 16 - I seminativi e gli oliveti dei crinali collinari di Sequerciani
- 17 - L'oliveto e il vigneto specializzato di pianura e delle prime pendici collinari
- 19 - Le insulae coltivate dei crinali collinari tra Bruna e Sovata
- 20.1 - Il mosaico culturale complesso a maglia fitta di pianura e pedecollinare di Bagno, Ravi e Caldana
- 20.2 - Il mosaico culturale complesso a maglia fitta di pianura di Grilli
- 21 - Il mosaico culturale e particellare complesso di assetto tradizionale di collina

DATI DI BASE

- Aree urbanizzate
- Corsi d'acqua
- Limite amministrativo

