



PIANO STRUTTURALE

1. Quadro Conoscitivo

Processi di territorializzazione Tav.1.1a - Il sistema insediativo

quadrante nord-est

scala 1:10.000

Sindaco:
Andrea Biondi

Progettisti:
Stefano Giommoni
Rita Monaci
Pietro Pettini

Giunta Comunale:
Francesca Bargiacchi
Claudio Saragosa
Daniele Tonini
Stefania Ulivieri

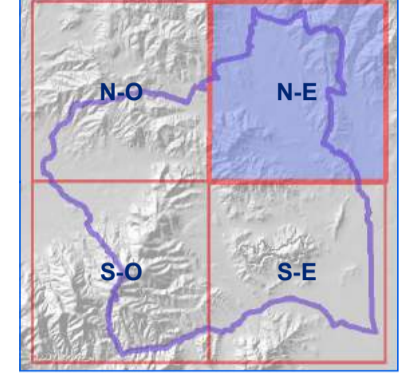
Indagini geologiche:
Sandro Ricci

Indagini idrauliche:
Mario Di Felice

Responsabile del Procedimento:
Massimo Padellini

Collaboratori:
Giovanna Pessina
Riccardo Rossi

Garante dell'informazione e della Partecipazione:
Stefania Pepi



Novembre 2019

Legenda

EVOLUZIONE DEL SISTEMA INSEDIATIVO

STRATIFICAZIONE STORICA DELL'EDIFICATO ESISTENTE

- Esistente al 1826
- Esistente al 1943
- Esistente al 1954
- Esistente al 1978
- Esistente al 2002
- Esistente al 2019

STRATIFICAZIONE STORICA DELLA VIABILITA' ESISTENTE

Percorsi principali della viabilità extraurbana

- Esistenti al 1826
- Esistenti al 1943
- Esistenti al 1954
- Esistenti al 1978
- Esistenti al 2002
- Esistenti al 2019

Ferrovia esistente al 1943

Percorsi dei centri urbani

- Esistenti al 1826
- Esistenti al 1943
- Esistenti al 1954
- Esistenti al 1978
- Esistenti al 2002
- Esistenti al 2019

Percorsi della viabilità rurale

- Esistenti al 1826
- Esistenti al 1943
- Esistenti al 1954
- Esistenti al 1978
- Esistenti al 2002
- Esistenti al 2019

DATI DI BASE

- Insedimenti urbani
- Insedimenti del territorio rurale
- Corsi d'acqua
- Limite amministrativo

