

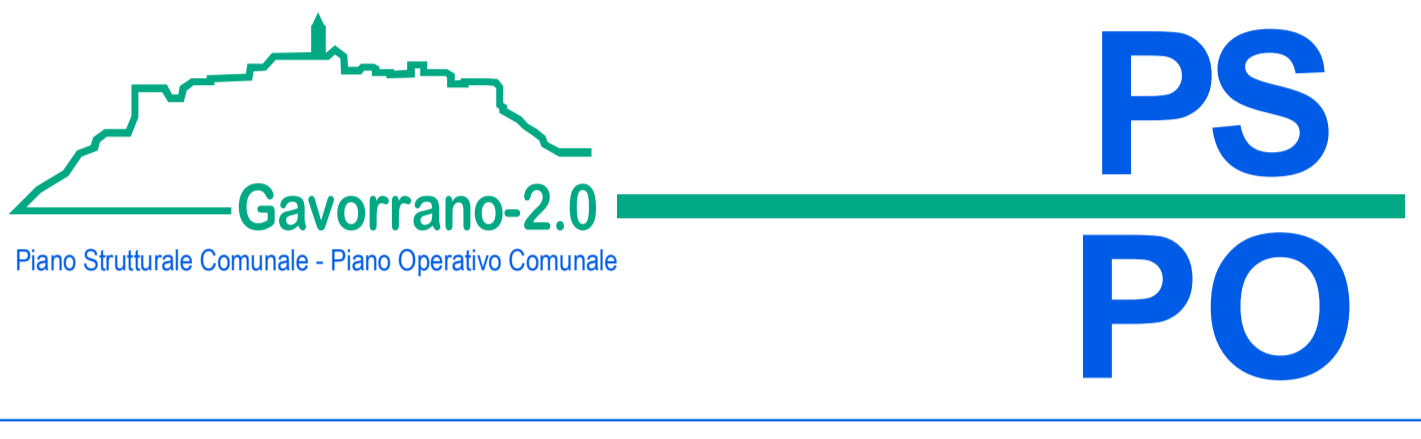
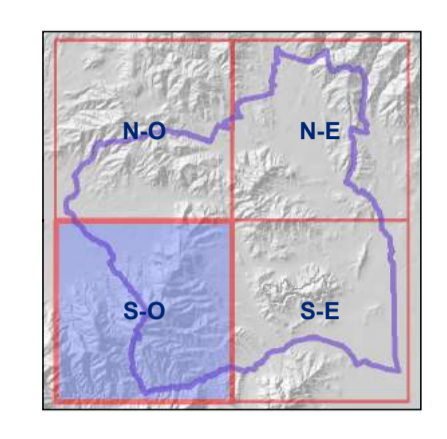
PIANO STRUTTURALE

1. Quadro Conoscitivo

Processi di territorializzazione Tav.1.1c - Il sistema insediativo

quadrante sud-ovest scala 1:10.000

- | | |
|--|--|
| Sindaco:
Andrea Biondi | Progettisti:
Stefano Giommoni
Rita Monaci
Pietro Pettini |
| Giunta Comunale:
Francesca Bargiacchi
Claudio Saragosa
Daniele Tonini
Stefania Ulivieri | Indagini geologiche:
Sandro Ricci |
| Responsabile del Procedimento:
Massimo Padellini | Indagini idrauliche:
Mario Di Felice |
| Garante dell'informazione e della Partecipazione:
Stefania Pepi | Collaboratori:
Giovanna Pessina
Riccardo Rossi |



Novembre 2019

Legenda

EVOLUZIONE DEL SISTEMA INSEDIATIVO

- STRATIFICAZIONE STORICA DELL'EDIFICATO ESISTENTE**
- Esistente al 1826
 - Esistente al 1943
 - Esistente al 1954
 - Esistente al 1978
 - Esistente al 2002
 - Esistente al 2019

STRATIFICAZIONE STORICA DELLA VIABILITA' ESISTENTE

- Percorsi principali della viabilita' extraurbana**
- Esistenti al 1826
 - Esistenti al 1943
 - Esistenti al 1954
 - Esistenti al 1978
 - Esistenti al 2002
 - Esistenti al 2019
- Percorsi dei centri urbani**
- Esistenti al 1826
 - Esistenti al 1943
 - Esistenti al 1954
 - Esistenti al 1978
 - Esistenti al 2002
 - Esistenti al 2019
- Percorsi della viabilita' rurale**
- Esistenti al 1826
 - Esistenti al 1943
 - Esistenti al 1954
 - Esistenti al 1978
 - Esistenti al 2002
 - Esistenti al 2019

DATI DI BASE

- Insediamenti urbani
- Insediamenti del territorio rurale
- Corsi d'acqua
- Limite amministrativo

