

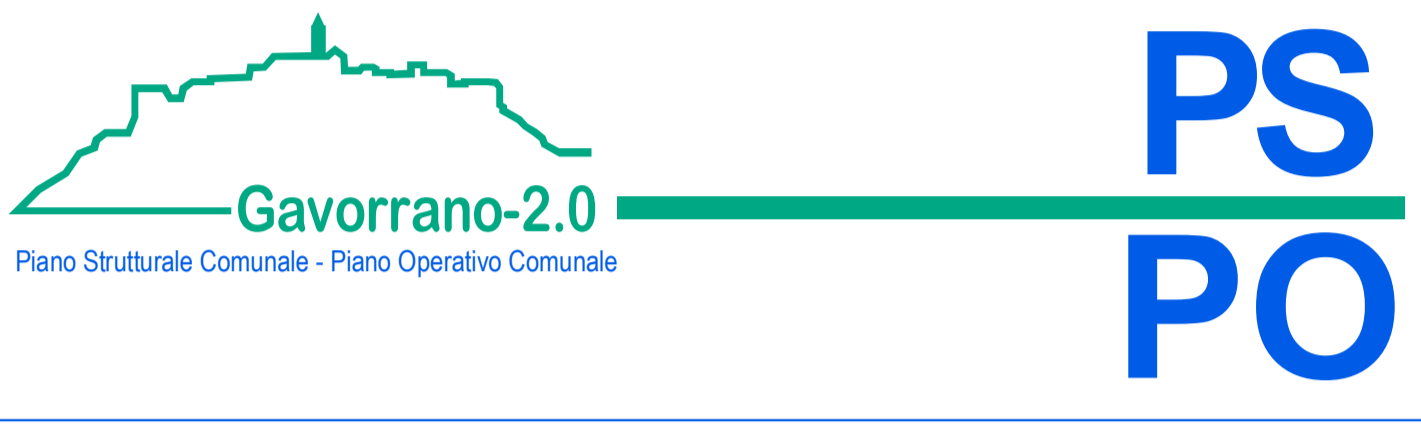
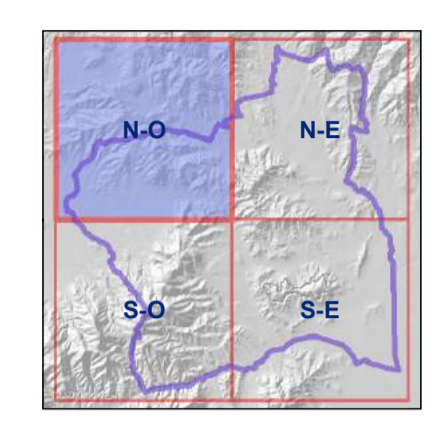
# PIANO STRUTTURALE

## 1. Quadro Conoscitivo

### Processi di territorializzazione Tav.1.1d - Il sistema insediativo

quadrante nord-ovest scala 1:10.000

- |  |  |
|--|--|
| <b>Sindaco:</b><br>Andrea Biondi   | <b>Progettisti:</b><br>Stefano Giommoni<br>Rita Monaci<br>Pietro Pettini |
| <b>Giunta Comunale:</b><br>Francesca Bargiacchi<br>Claudio Saragosa<br>Daniele Tonini<br>Stefania Ulivieri | <b>Indagini geologiche:</b><br>Sandro Ricci                              |
| <b>Responsabile del Procedimento:</b><br>Messimo Padellini   | <b>Indagini idrauliche:</b><br>Maurizio Di Felice                        |
| <b>Garante dell'informazione e della Partecipazione:</b><br>Stefania Pepi                                  | <b>Collaboratori:</b><br>Giovanna Pessina<br>Riccardo Rossi              |



Novembre 2019

### Legenda

#### EVOLUZIONE DEL SISTEMA INSEDIATIVO

##### STRATIFICAZIONE STORICA DELL'EDIFICATO ESISTENTE

- Esistente al 1826
- Esistente al 1943
- Esistente al 1954
- Esistente al 1978
- Esistente al 2002
- Esistente al 2019

##### STRATIFICAZIONE STORICA DELLA VIABILITA' ESISTENTE

###### Percorsi principali della viabilita' extraurbana

- Esistenti al 1826
- Esistenti al 1943
- Esistenti al 1954
- Esistenti al 1978
- Esistenti al 2002
- Esistenti al 2019

###### Ferrovia esistente al 1943

###### Percorsi dei centri urbani

- Esistenti al 1826
- Esistenti al 1943
- Esistenti al 1954
- Esistenti al 1978
- Esistenti al 2002
- Esistenti al 2019

###### Percorsi della viabilita' rurale

- Esistenti al 1826
- Esistenti al 1943
- Esistenti al 1954
- Esistenti al 1978
- Esistenti al 2002
- Esistenti al 2019

#### DATI DI BASE

- Insediamenti urbani
- Insediamenti del territorio rurale
- Corsi d'acqua
- Limite amministrativo

