

PIANO STRUTTURALE

1. Quadro conoscitivo

Processi di territorializzazione
Tav.1.3 - I paesaggi storici e archeologici - rischio archeologico

scala 1:38.000

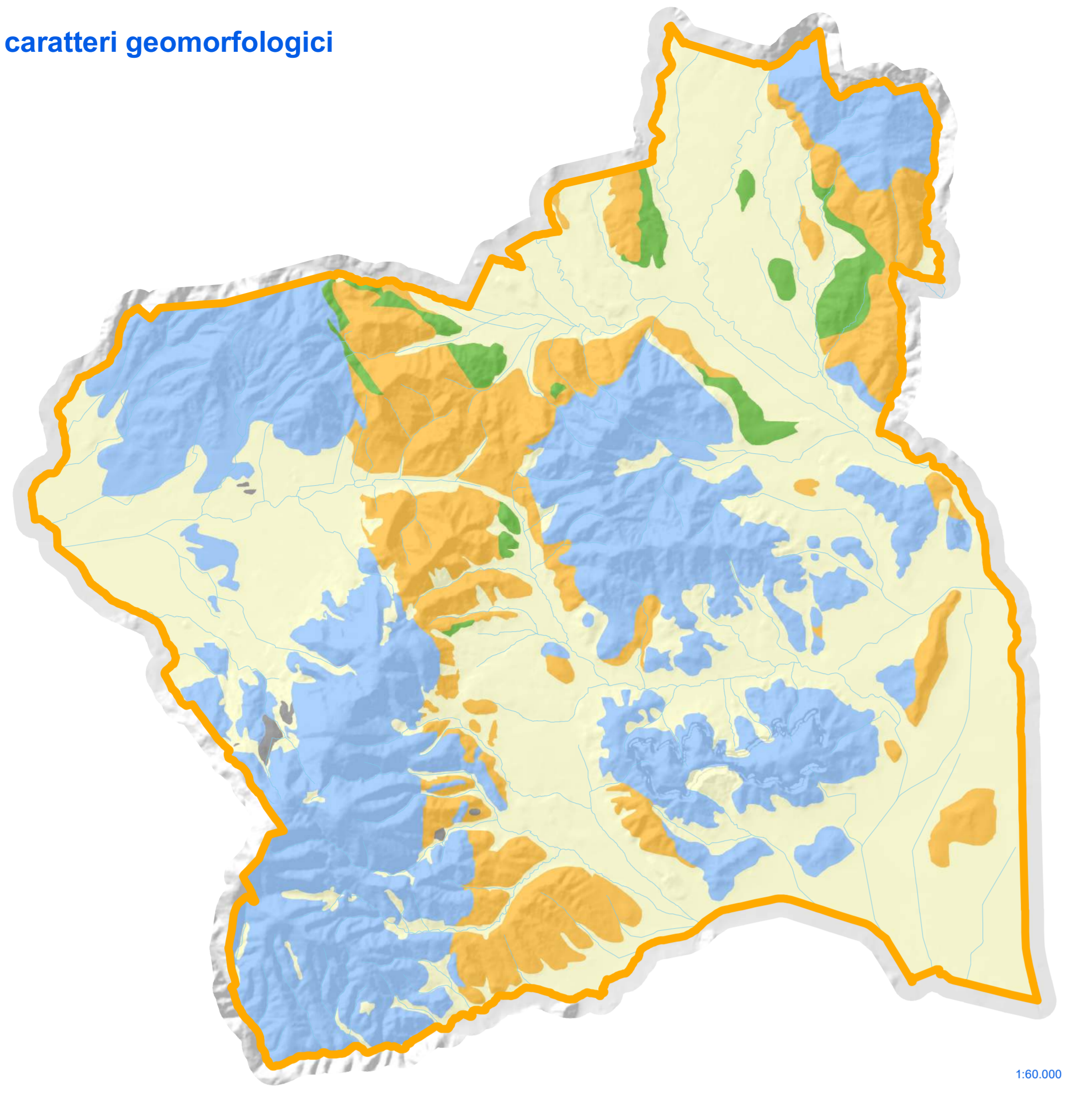
Sindaco: Andrea Biondi
Giunta Comunale: Francesca Bargiacchi, Claudio Saragosa, Daniele Tonini, Stefania Ulivieri
Responsabile del Procedimento: Massimo Padellini
Garante dell'informazione e della Partecipazione: Stefania Pepi

Progettisti: Stefano Gionmani, Rita Moraci, Pietro Petri
Indagini geologiche: Sandro Ricci
Indagini idrauliche: Mario Di Falce
Collaboratori: Giovanna Pessina, Riccardo Rossi

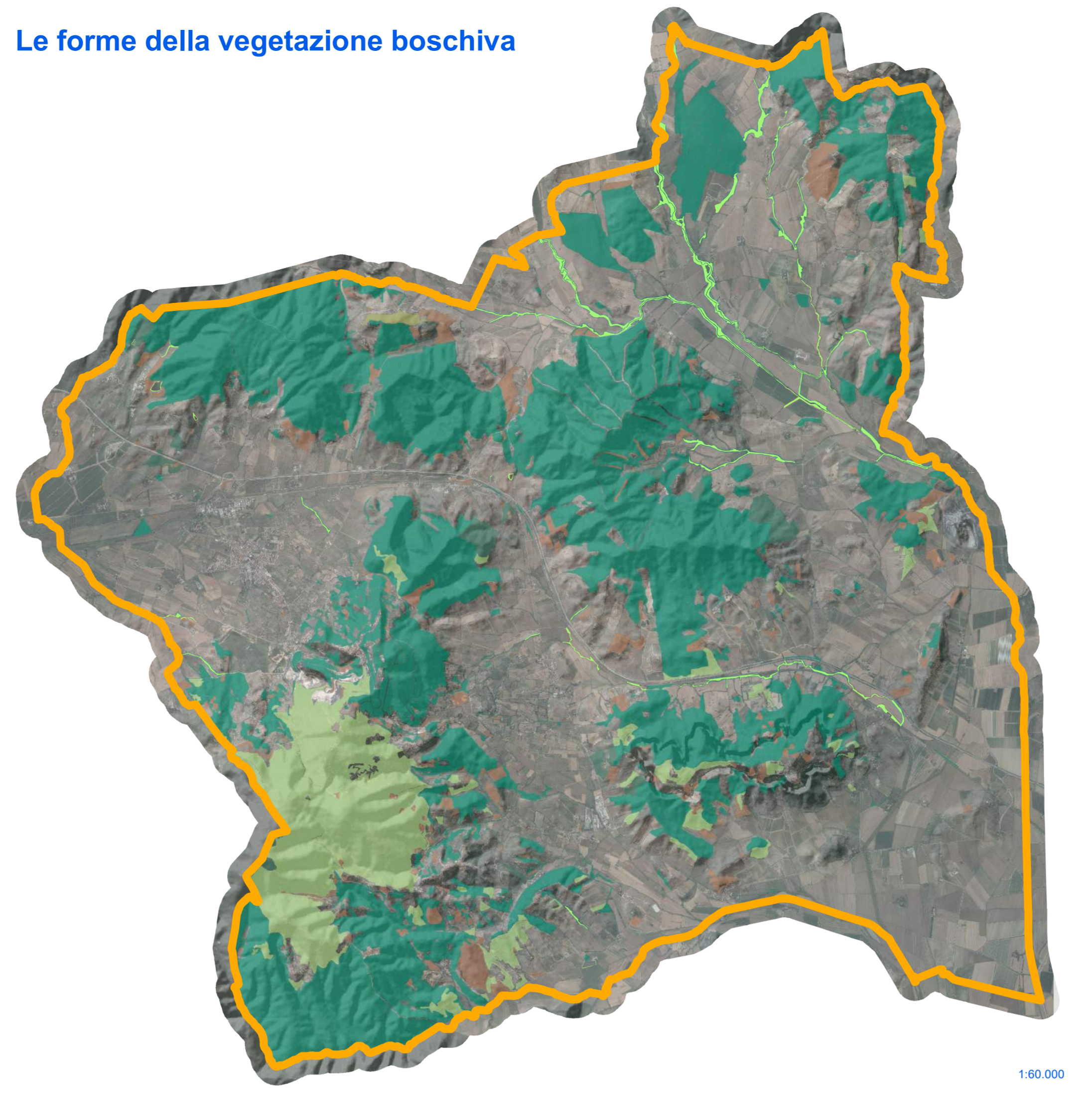


Novembre 2019

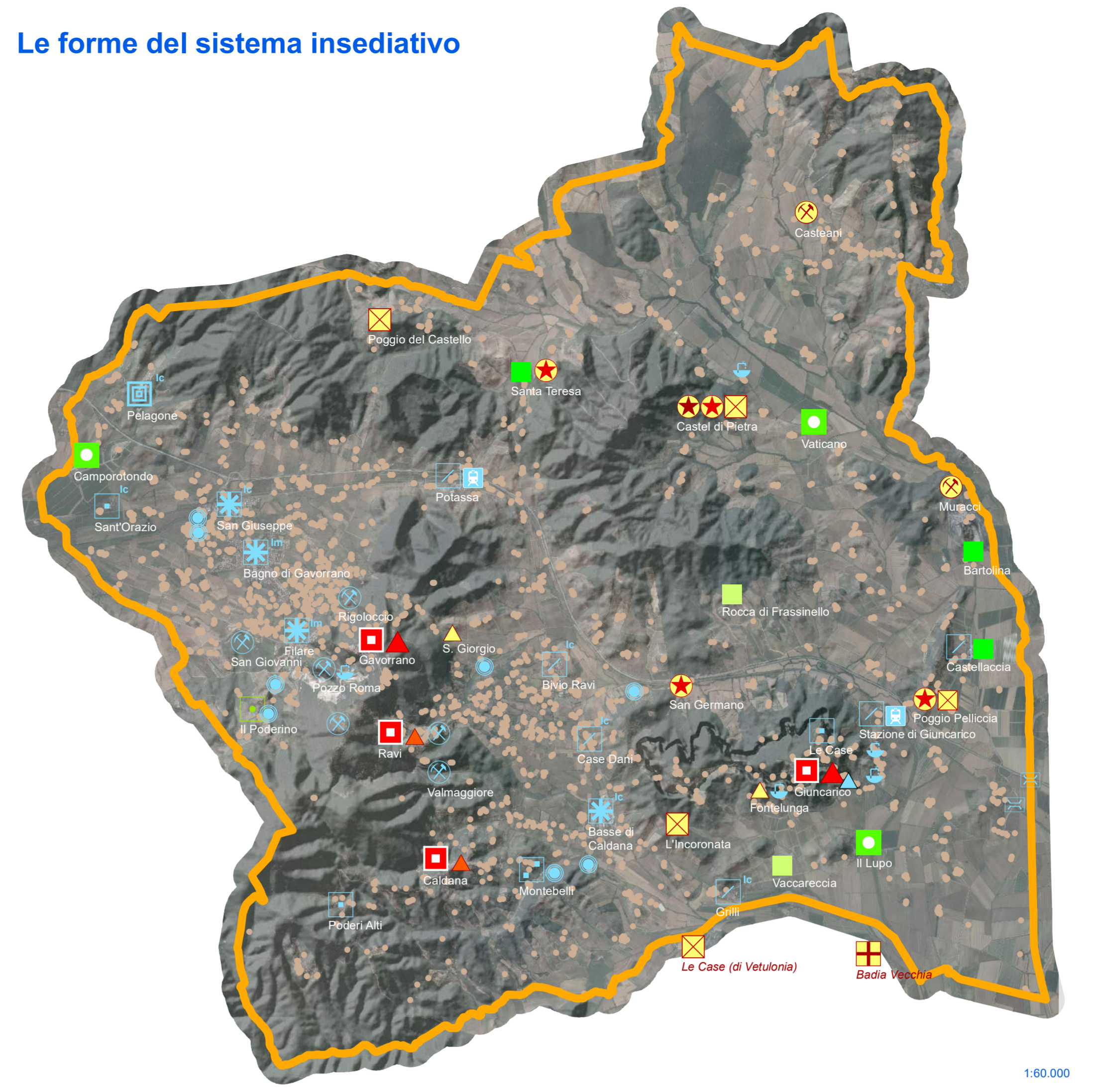
I caratteri geomorfologici



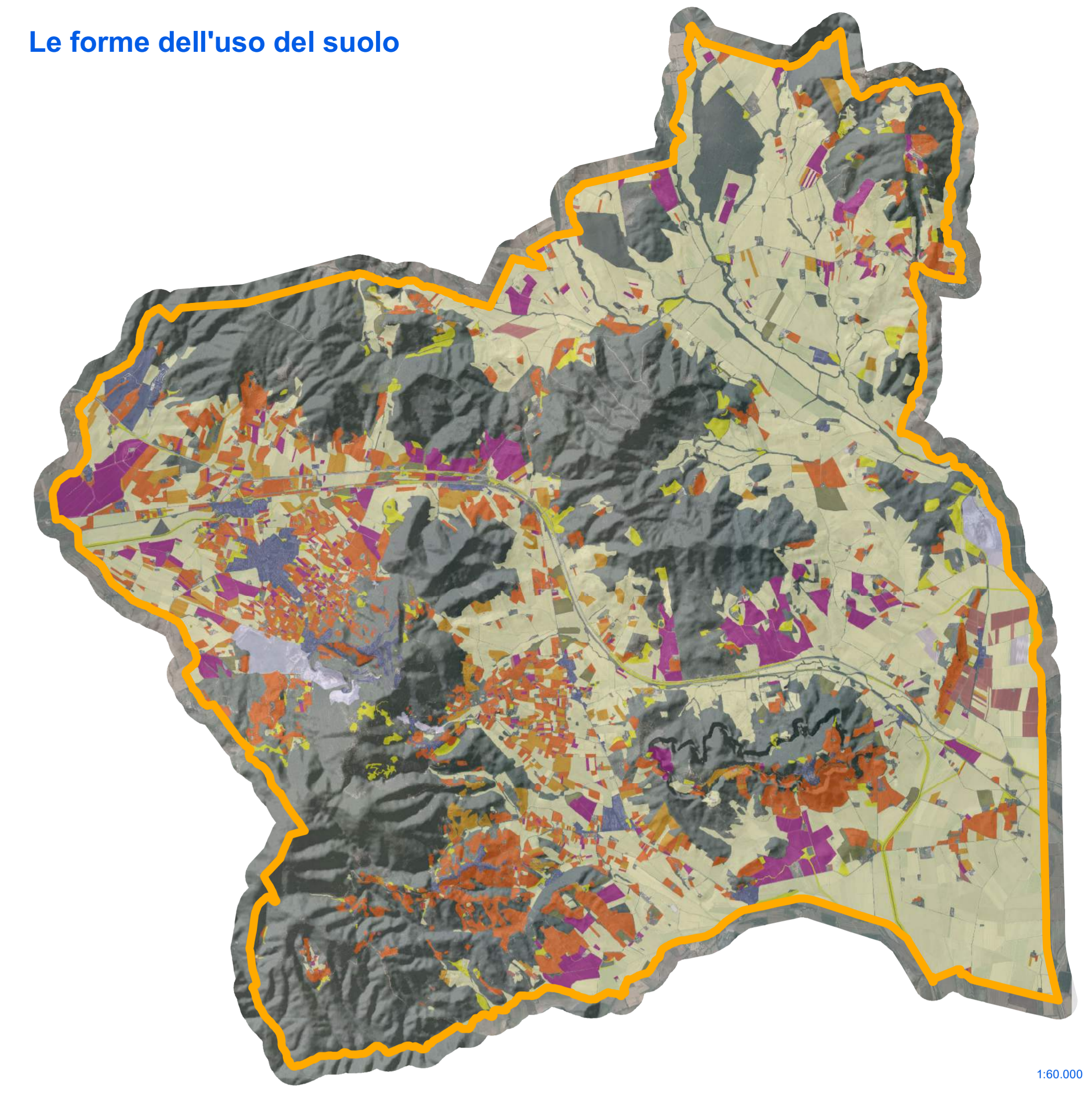
Le forme della vegetazione boschiva



Le forme del sistema insediativo



Le forme dell'uso del suolo



Legenda

- CATEGORIE GEOMORFOLOGICHE**
- Pianura
 - Ripiani travertinosi e depositi eluviali
 - Colline argillose
 - Colline sabbiose e ciottolose
 - Rilievi strutturali

- FORME DELLA VEGETAZIONE BOSCHIVA**
- Boschi di latifoglie
 - Boschi di conifere
 - Boschi misti conifere e latifoglie
 - Vegetazione sclerofila
 - Vegetazione in evoluzione
 - Corridoio ripariale

- FORME DEL SISTEMA INSEDIATIVO**
- STRUTTURE DEMICHE CONCENTRATE**
- Inseadimento di matrice medioevale
- Centro murato
- Inseadimento di matrice moderna
- Aggregato a forma chiusa
 - Aggregato a forma aperta
 - Aggregato lineare
 - Aggregato per nuclei
 - Aggregato di case rurali
 - Sigle aggregati novecenteschi
 - Inseadimenti minerari
 - Inseadimenti contemporanei

- STRUTTURE ORGANIZZATIVE DELLA PRODUZIONE AGRICOLA**
- Inseadimento di matrice moderna
- Villa/fattoria
 - Aggregato di villa/fattoria otto-novecentesca
 - Fattoria otto-novecentesca
 - Fattoria di matrice contemporanea
 - Edificio rurale

- COMPLESSI O EDIFICI SPECIALISTICI**
- Inseadimento di matrice medioevale
- Pieve trasformata o sostituita
 - Suffraganea trasformata o sostituita
- Inseadimento di matrice moderna
- Sito minerario
 - Stazione ferroviaria
 - Edificio religioso
 - Fonte
 - Molino
 - Ponte

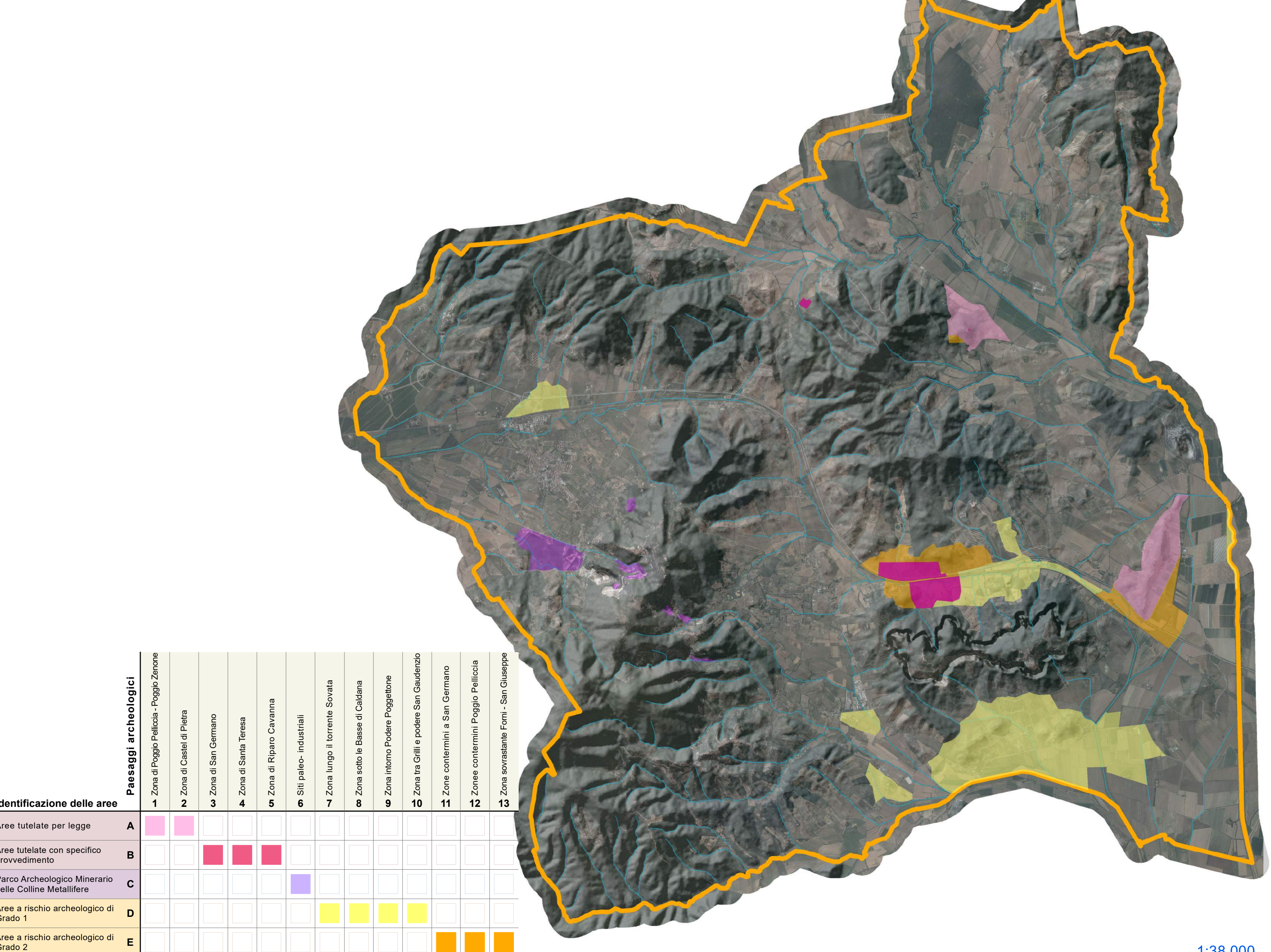
- SITI O EDIFICI DI RILEVANZA STORICA DOCUMENTATI DA RESTI E/O DA FONTI**
- Sito archeologico di epoca preistorica e protostorica
 - Sito archeologico di epoca etrusco-romana
 - Sito minerario di epoca medioevale
 - Castello
 - Badia, Monastero
 - Pieve
 - Suffraganea

- FORME DELL'USO DEL SUOLO**
- Area urbanizzata
 - Area estrattiva
 - Frutteto
 - Oliveto
 - Arboricoltura
 - Prato stabile
 - Seminativo
 - Seminativo associato a colture arboree
 - Serre e vivai
 - Vigneto

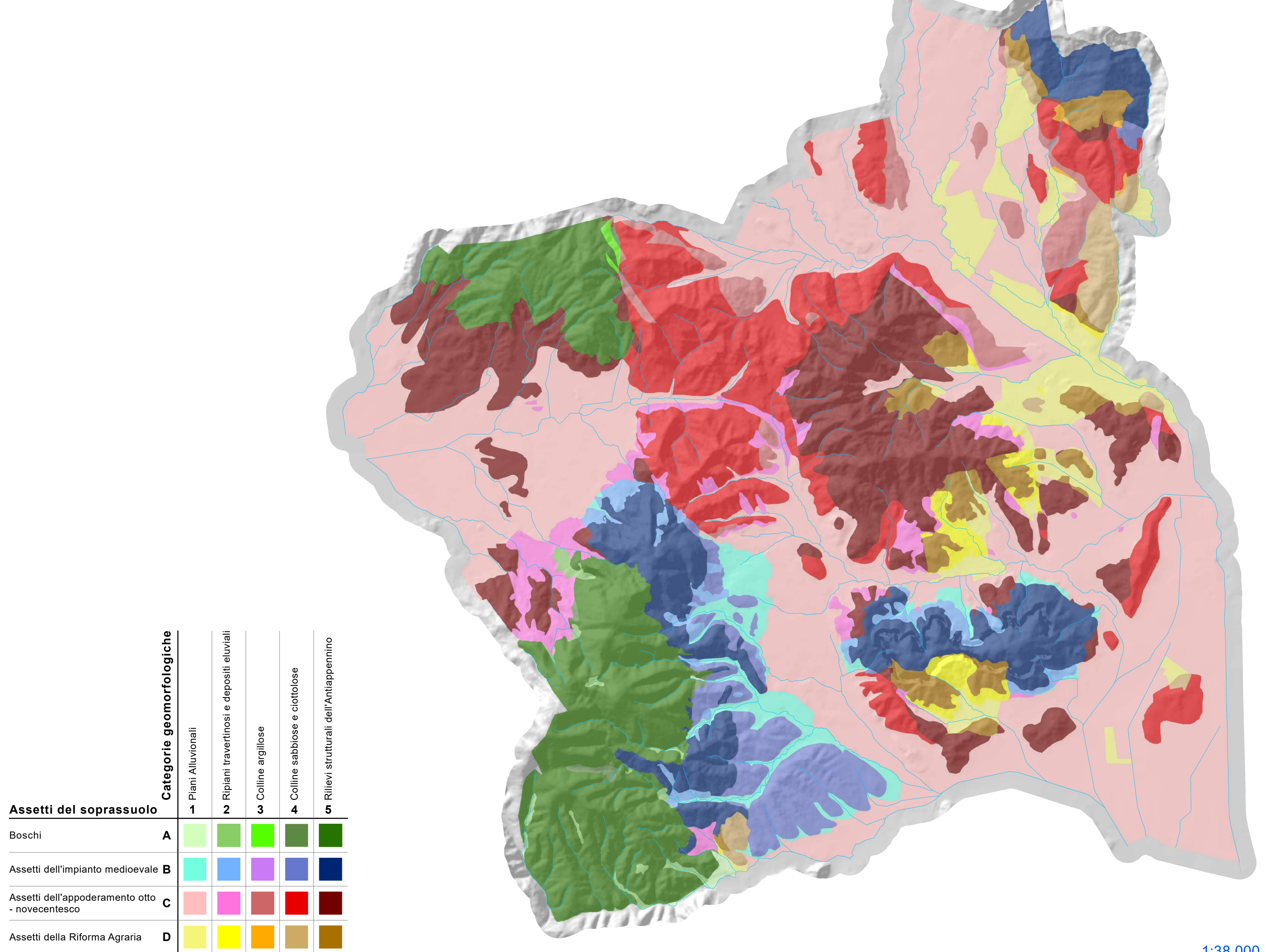
- DATI DI BASE**
- Corsi d'acqua
 - Limite amministrativo

LA RELAZIONE, STORICAMENTE DETERMINATA FRA CONDIZIONI FISICHE, ASSETTI BOSCHIVO-COLTURALI E MAGLIA DEGLI INSEDIAMENTI SI PALESA NEL RAPPORTO CHE SI INSTAURA TRA GEOMORFOLOGIA, SISTEMAZIONI AGRARIE E STRUTTURE INSEDIATIVE, CONCRETIZZANDOSI IN REALTÀ FISICO-STORICHE DOTATE DI UNA INDISCUTIBILE FORMA ED IDENTITÀ TERRITORIALE

PAESAGGI ARCHEOLOGICI: I SITI



PAESAGGI STORICI: I TIPI



1:38.000

1:38.000