



# PIANO STRUTTURALE

## 1. Quadro conoscitivo

Dinamiche del sistema insediativo  
Tav.1.4 - Rete dei luoghi e delle funzioni

scala 1:19.000

**Sindaco:**  
Andrea Biondi

**Giunta Comunale:**  
Francesca Bargiacchi  
Claudio Saragosa  
Daniele Tonini  
Stefania Ulivieri

**Responsabile del Procedimento:**  
Massimo Padellini

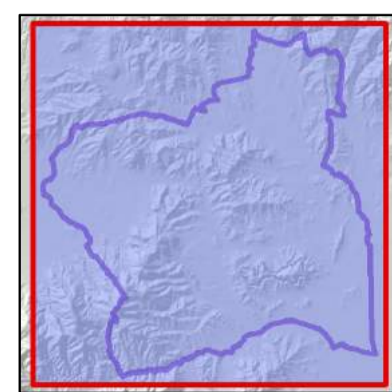
**Garante dell'informazione e della Partecipazione:**  
Stefania Pepi

**Progettisti:**  
Stefano Giommoni  
Rita Monaci  
Pietro Petri

**Indagini geologiche:**  
Sandro Ricci

**Indagini idrauliche:**  
Mario Di Felice

**Collaboratori:**  
Giovanna Pessina  
Roccardo Rossi



**PS**  
**PO**

Novembre 2019

### Legenda

- Luoghi e funzioni**
- FUNZIONI URBANE**
- Zone a prevalente funzione residenziale
  - Zone a prevalente funzione produttiva e commerciale
  - Edifici sede di esercizi commerciali di vicinato nelle zone a prevalente funzione residenziale
  - Edifici per medie strutture di vendita nelle zone a prevalente funzione produttiva e commerciale
- FUNZIONI E ATTIVITA' URBANE E EXTRAURBANE**
- Zone a prevalente funzione turistico-ricettiva
  - Edifici sede attività turistico-ricettive nelle zone a prevalente funzione residenziale
- Struttura**
- Agriturismo
  - Casa vacanza
  - Albergo rurale
  - Albergo
  - Golf resort
  - Campeggio
- DOTAZIONI URBANE E TERRITORIALI**
- Zone per funzioni specialistiche e servizi di interesse comune
  - Edifici sede di attrezzature e/o servizio pubblico in zone prevalentemente residenziali
  - Aree a parcheggio pubblico
  - Aree verdi urbane
  - Aree a verde pubblico attrezzato per lo sport
- Servizi e attrezzature**
- Attrezzature amministrative e di servizio
  - Edificio e/o luoghi di culto
  - Cimitero
  - Attrezzature ricreativo-culturali
  - Ufficio postale
  - Presidi socio-sanitari
  - Distributore di benzina
  - Impianti tecnologici
  - Nido d'infanzia
  - Scuola d'infanzia
  - Scuola primaria
  - Scuola secondaria di 1° grado
- DATI DI BASE**
- Limite amministrativo

