



# PIANO STRUTTURALE

## 1. Quadro Conoscitivo

Dinamiche del sistema insediativo  
Tav.1.4c - Rete dei luoghi e delle funzioni

quadrante sud-ovest

scala 1:10.000

**Sindaco:**  
Andrea Biondi

**Progettisti:**  
Stefano Giommoni  
Rita Monaci  
Pietro Pettini

**Giunta Comunale:**  
Francesca Bargiacchi  
Claudio Saragosa  
Daniele Tonini  
Stefania Ulivieri

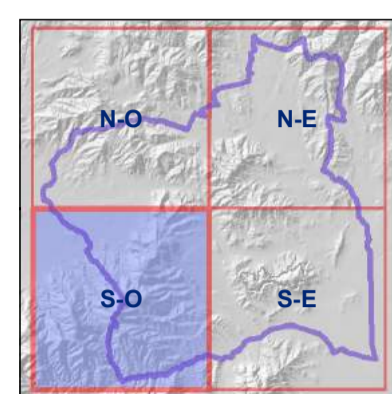
**Indagini geologiche:**  
Sandro Ricci

**Indagini idrauliche:**  
Miano Di Felice

**Responsabile del Procedimento:**  
Massimo Padellini

**Collaboratori:**  
Giovanna Pessina  
Riccardo Rossi

**Garante dell'informazione e della Partecipazione:**  
Stefania Pepi



**PS  
PO**

Novembre 2019

### Legenda

#### Luoghi e funzioni

##### FUNZIONI URBANE

- Zone a prevalente funzione residenziale
- Zone a prevalente funzione produttiva e commerciale
- Edifici sede di esercizi commerciali di vicinato nelle zone a prevalente funzione residenziale
- Edifici per medie strutture di vendita nelle zone a prevalente funzione produttiva e commerciale

##### FUNZIONI E ATTIVITA' URBANE E EXTRAURBANE

- Zone a prevalente funzione turistico-ricettiva
- Edifici sede attività turistico-ricettive nelle zone a prevalente funzione residenziale

#### Struttura

- Agriturismo
- Casa vacanza
- Albergo rurale
- Albergo
- Golf resort
- Campeggio

#### DOTAZIONI URBANE E TERRITORIALI

- Zone per funzioni specialistiche e servizi di interesse comune
- Edifici sede di attrezzature e/o servizio pubblico in zone prevalentemente residenziali
- Aree a parcheggio pubblico
- Aree verdi urbane
- Aree a verde pubblico attrezzato per lo sport

#### Servizi e attrezzature

- Attrezzature amministrative e di servizio
- Edificio e/o luoghi di culto
- Cimitero
- Attrezzature ricreativo-culturali
- Ufficio postale
- Presidi socio-sanitari
- Distributore di benzina
- Impianti tecnologici
- Nido d'infanzia
- Scuola d'infanzia
- Scuola primaria
- Scuola secondaria di 1° grado

#### DATI DI BASE

- Limite amministrativo

