

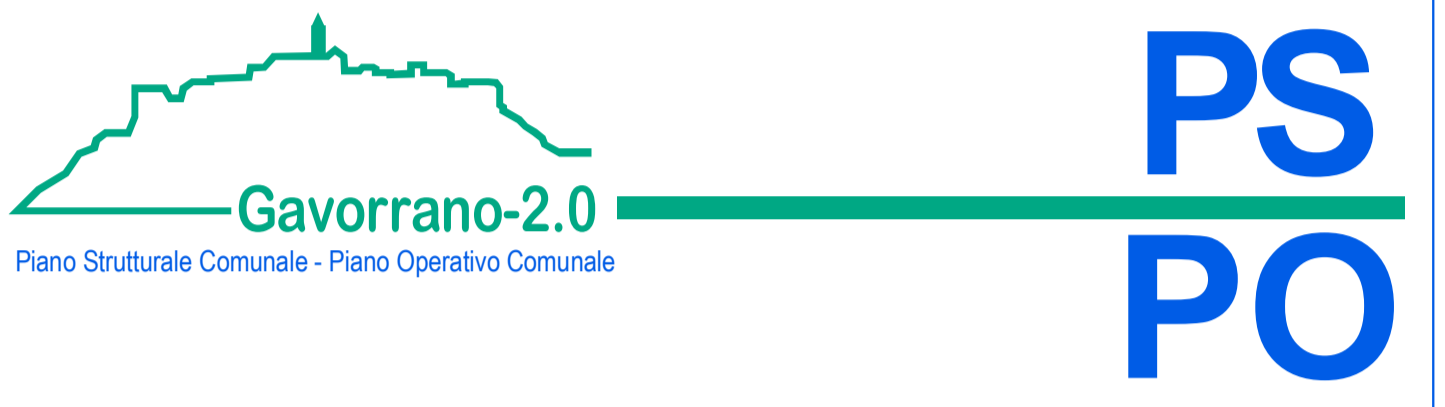
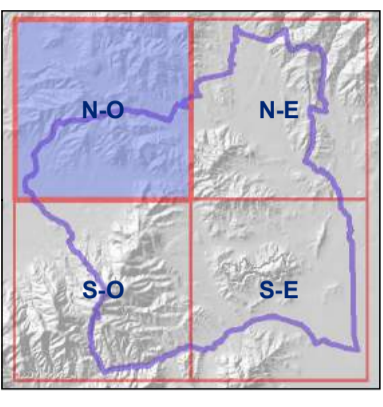
PIANO STRUTTURALE

1. Quadro Conoscitivo

Dinamiche del sistema insediativo
Tav.1.5d - Rete della mobilità e dotazioni connesse

quadrante nord-ovest scala 1:10.000

- | | |
|--|--|
| Sindaco:
Andrea Biondi | Progettisti:
Stefano Giommoni
Rita Monaci
Pietro Pettini |
| Giunta Comunale:
Francesca Bargiacchi
Claudio Saragosa
Daniele Tonini
Stefania Ulivieri | Indagini geologiche:
Sandro Ricci |
| Responsabile del Procedimento:
Massimo Padellini | Indagini idrauliche:
Maurizio Di Felice |
| Garante dell'informazione e della Partecipazione:
Stefania Pepi | Collaboratori:
Giovanna Pessina
Riccardo Rossi |



Novembre 2019

Legenda

MOBILITA' E DOTAZIONI

VIABILITA'

- SGC - E80
- Strada provinciale
- Strade comunali
- Viabilità minore/non classificata

VIABILITA' SU FERRO

- Ferrovia
- Stazione ferroviaria di Gavorrano Scalo

SERVIZIO DI TRASPORTO PUBBLICO

- Localizzazione delle fermate comunali

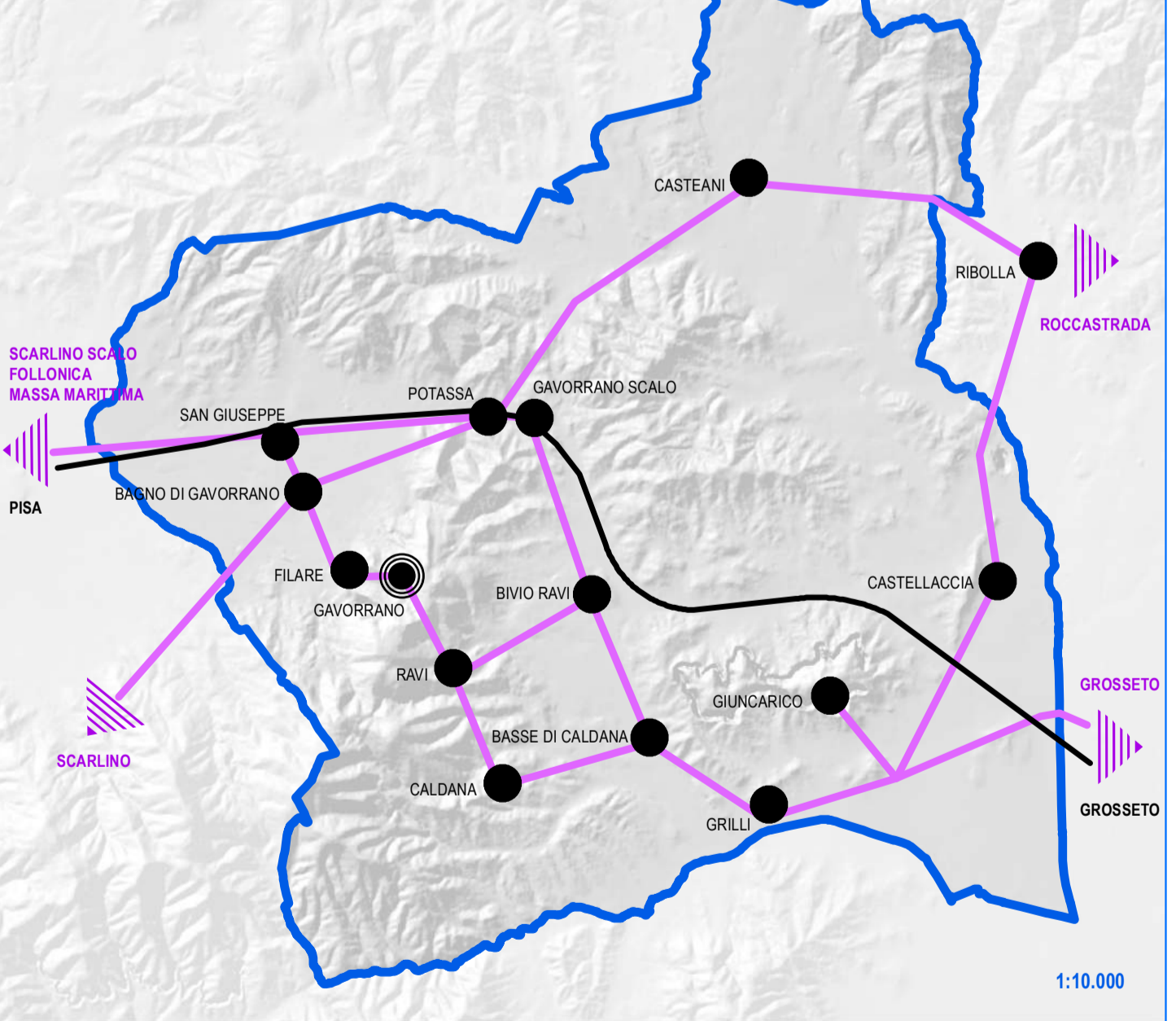
AREE E ATTREZZATURE CONNESSE ALLA MOBILITA'

- Parcheggi
- Distributore di carburante

DATI DI BASE

- Aree urbanizzate
- Rete idrografica
- Limite amministrativo

Grafo trasporto pubblico sovracomunale



- Legenda**
- Tracciato linee trasporto pubblico a servizio del Comune
 - Tracciato linea ferroviaria
 - Località
 - Limite amministrativo

