

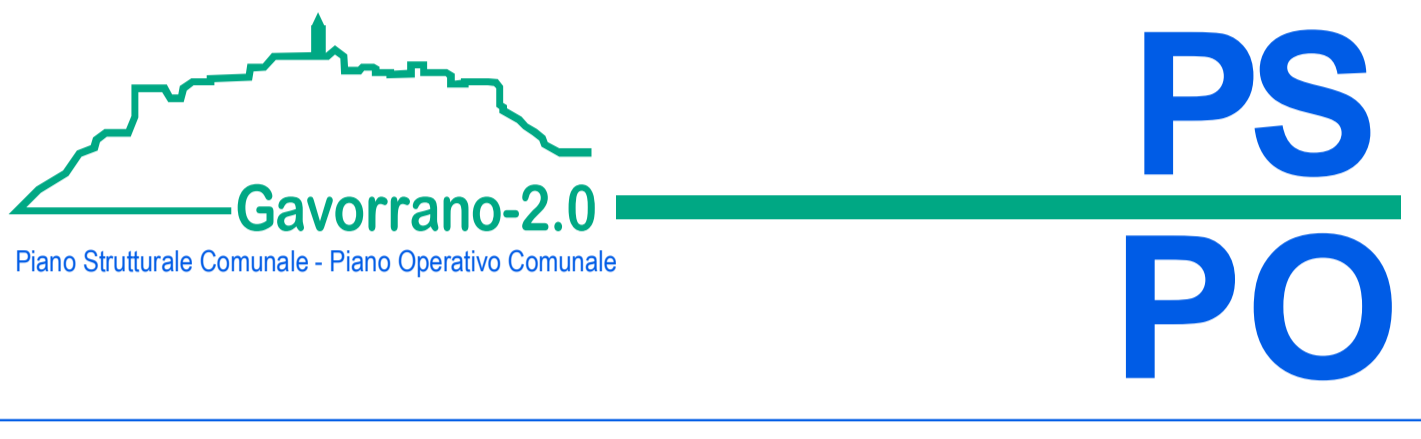
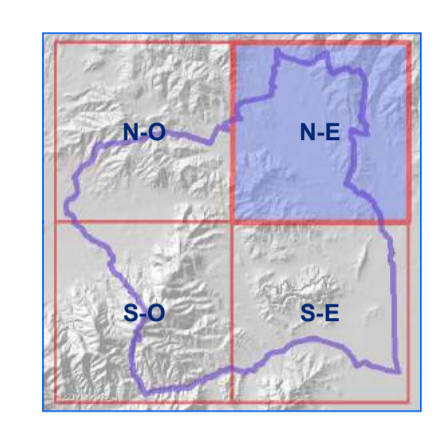
# PIANO STRUTTURALE

## 1. Quadro Conoscitivo

Dinamiche del mondo rurale  
Tav.1.6a - Uso del suolo attuale

quadrante nord-est  
scala 1:10.000

- Sindaco:**  
Andrea Biondi
- Progettisti:**  
Stefano Giommoni  
Rita Monaci  
Pietro Pettini
- Giunta Comunale:**  
Francesca Bargiacchi  
Claudio Saragosa  
Daniele Tonini  
Stefania Ulivieri
- Responsabile del Procedimento:**  
Massimo Padellini
- Garante dell'informazione e della Partecipazione:**  
Stefania Pepi
- Indagini geologiche:**  
Sandro Roci
- Indagini idrauliche:**  
Mario Di Felice
- Collaboratori:**  
Giovanna Pessina  
Riccardo Rossi



- Legenda**
- USO DEL SUOLO**
- CATEGORIE D'USO**
- Zone residenziali a tessuto continuo
  - Zone residenziali a tessuto discontinuo
  - Pertinenza abitativa, edificato sparso
  - Aree industriali, commerciali e servizi pubblici e privati
  - Impianto fotovoltaico
  - Reti stradali, ferroviarie, infrastrutture tecniche
  - Strade in aree boscate
  - Aree estrattive
  - Cantieri, edifici in costruzione
  - Aree verdi urbane
  - Cimitero
  - Aree ricreative e sportive
  - Seminativi irrigui e non irrigui
  - Serre
  - Vivai
  - Vigneti
  - Frutteti
  - Arboricoltura
  - Oliveti
  - Prati stabili
  - Culture temporanee associate a colture permanenti
  - Sistemi culturali e partecellari complessi
  - Aree agroforestali
  - Boschi di latifoglie
  - Boschi di conifere
  - Boschi misti di conifere e latifoglie
  - Vegetazione sclerofilla
  - Vegetazione boschiva ed arbustiva in evoluzione
  - Rocce nude, falesie, rupi, affioramenti
  - Cesse parafluoico
  - Corsi d'acqua, canali ed idrovie
  - Bacini d'acqua
- DATI DI BASE**
- Edifici in ambito urbano
  - Edifici in ambito rurale
  - Limite amministrativo

