



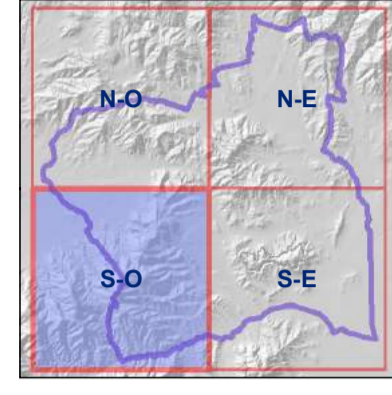
# PIANO STRUTTURALE

## 1. Quadro Conoscitivo

Dinamiche del mondo rurale  
Tav.1.6c - Uso del suolo attuale

quadrante sud-ovest scala 1:10.000

- Sindaco:**  
Andrea Biondi
- Progettisti:**  
Stefano Giomoni  
Rita Monaci  
Pietro Pettini
- Giunta Comunale:**  
Francesca Bargiacchi  
Claudio Saragosa  
Daniele Tonni  
Stefania Ulivani
- Responsabile del Procedimento:**  
Massimo Padellini
- Garante dell'informazione e della Partecipazione:**  
Stefania Pepi
- Indagini geologiche:**  
Sandro Ricci
- Indagini idrauliche:**  
Mano Di Felice
- Collaboratori:**  
Giovanna Pessina  
Riccardo Rossi



**PS  
PO**

Gavorrano-2.0  
Piano Strutturale Comunale - Piano Operativo Comunale

Novembre 2019

### Legenda

#### USO DEL SUOLO

##### CATEGORIE D'USO

- Zone residenziali a tessuto continuo
- Zone residenziali a tessuto discontinuo
- Pertinenza abitativa, edificato sparso
- Aree industriali, commerciali e servizi pubblici e privati
- Impianto fotovoltaico
- Reti stradali, ferroviarie, infrastrutture tecniche
- Strade in aree boscate
- Aree estrattive
- Cantieri, edifici in costruzione
- Aree verdi urbane
- Cimitero
- Aree ricreative e sportive
- Seminativi irrigui e non irrigui
- Serre
- Vivali
- Vigneti
- Frutteti
- Arboricoltura
- Oliveti
- Prati stabili
- Colture temporanee associate a colture permanenti
- Sistemi culturali e particellari complessi
- Aree agroforestali
- Boschi di latifoglie
- Boschi di conifere
- Boschi misti di conifere e latifoglie
- Vegetazione sclerofilla
- Vegetazione boschiva ed arbustiva in evoluzione
- Rocce nude, falesie, rupi, affioramenti
- Cesse parafuoco
- Corsi d'acqua, canali ed idrovie
- Bacini d'acqua

##### DATI DI BASE

- Edifici in ambito urbano
- Edifici in ambito rurale
- Limite amministrativo

