



PIANO STRUTTURALE

1. Quadro Conoscitivo

Dinamiche del mondo rurale
Tav.1.6d - Uso del suolo attuale

quadrante nord-ovest scala 1:10.000

Sindaco:
Andrea Biondi

Progettisti:
Stefano Giommoni
Rita Monaci
Pietro Pettini

Giunta Comunale:
Francesca Bargiacchi
Claudio Saragosa
Daniele Tonini
Stefania Ulivieri

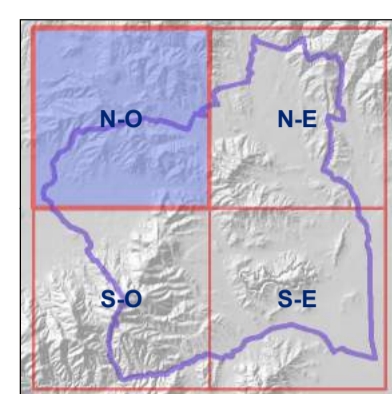
Responsabile del Procedimento:
Massimo Padellini

Garante dell'informazione e della Partecipazione:
Stefania Pepi

Indagini geologiche:
Sandro Ricci

Indagini idrauliche:
Mano Di Felice

Collaboratori:
Giovanna Pessina
Riccardo Rossi



PS
PO

Gavorrano-2.0

Piano Strutturale Comunale - Piano Operativo Comunale

Novembre 2019

Legenda

USO DEL SUOLO

CATEGORIE D'USO

- Zone residenziali a tessuto continuo
- Zone residenziali a tessuto discontinuo
- Pertinenza abitativa, edificato sparso
- Aree industriali, commerciali e servizi pubblici e privati
- Impianto fotovoltaico
- Reti stradali, ferroviarie, infrastrutture tecniche
- Strade in aree boscate
- Aree estrattive
- Cantieri, edifici in costruzione
- Aree verdi urbane
- Cimitero
- Aree ricreative e sportive
- Seminativi irrigui e non irrigui
- Serre
- Vivali
- Vigneti
- Frutteti
- Arboricoltura
- Oliveti
- Prati stabili
- Colture temporanee associate a colture permanenti
- Sistemi culturali e particolari complessi
- Aree agroforestali
- Boschi di latifoglie
- Boschi di conifere
- Boschi misti di conifere e latifoglie
- Vegetazione sclerofilla
- Vegetazione boschiva ed arbustiva in evoluzione
- Rocce nude, falesie, rupi, affioramenti
- Cesse parafuoco
- Corsi d'acqua, canali ed idrovie
- Bacini d'acqua

DATI DI BASE

- Edifici in ambito urbano
- Edifici in ambito rurale
- Limite amministrativo

