

# PIANO STRUTTURALE

## 1. Quadro Conoscitivo

Dinamiche del mondo rurale  
Tav.1.7a - Struttura fondiaria e usi del suolo: il trend di vigneti e oliveti nell'ultimo decennio

scala 1:33.000

Sindaco:  
Andrea Biondi

Progettisti:  
Stefano Gonnimi  
Rita Monaci  
Pietro Pettini

Giunta Comunale:  
Francesca Bargiacchi  
Claudio Saragosa  
Daniela Tonini  
Stefania Ulivieri

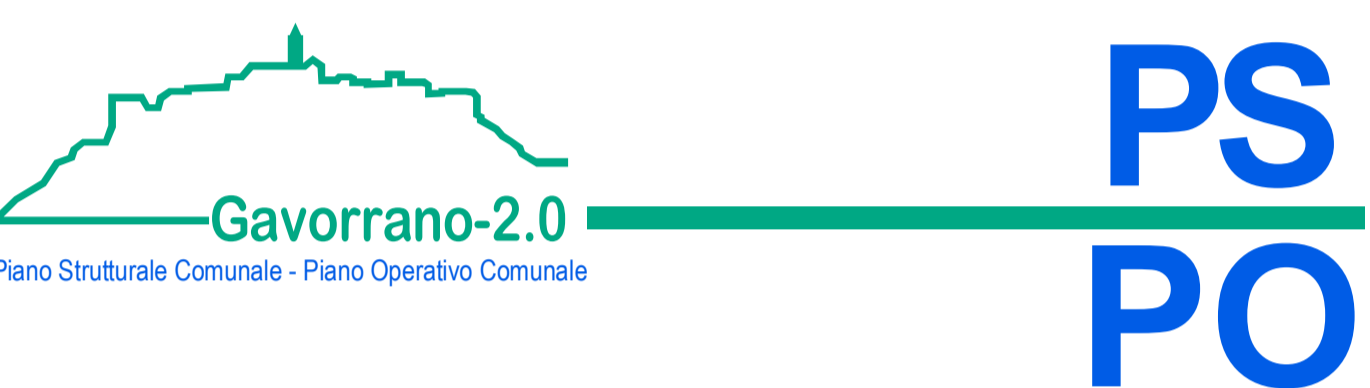
Indagini geologiche:  
Sandro Ricci

Indagini idrauliche:  
Mario Di Felice

Responsabile del Procedimento:  
Massimo Padellini

Garante dell'Informazione e della Partecipazione:  
Stefania Papi

Collaboratori:  
Giovanna Pessina  
Riccardo Rossi



Novembre 2019

### Legenda

#### STRUTTURA FONDIARIA

##### CLASSI DI PROPRIETA'

- Aziende con superficie compresa tra 0 e 50 ha
- Aziende con superficie compresa tra 50 e 100 ha
- Aziende con superficie compresa tra 100 e 300 ha
- Aziende con superficie maggiore di 300 ha

#### USI DEL SUOLO

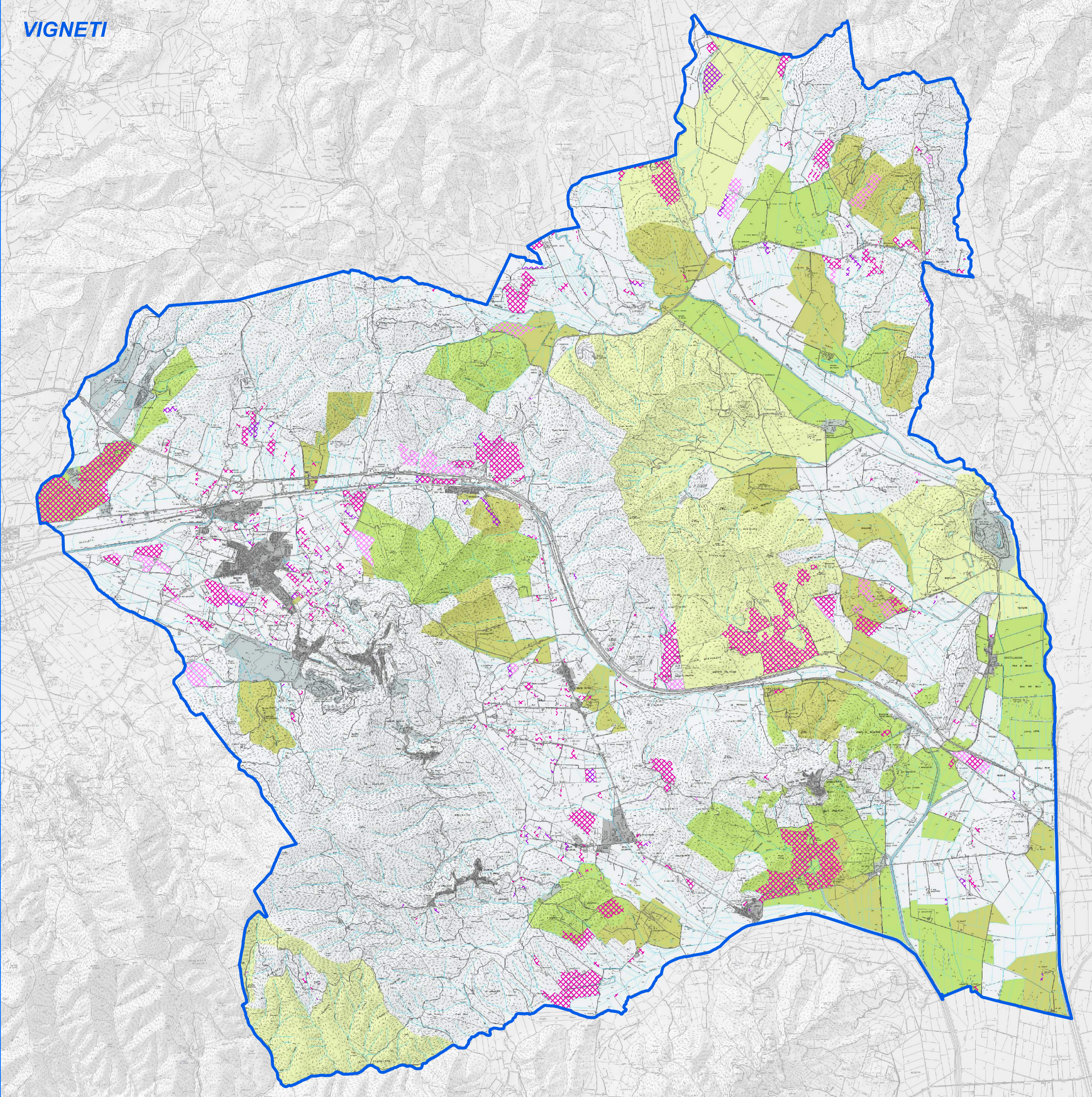
##### TIPO DI USO

- Vigneti
  - Oliveti
- ##### VARIAZIONI DI SUPERFICIE
- Superficie dismessa
  - Superficie incrementata

#### DATI DI BASE

- Insediamenti urbani
- Insediamenti del territorio rurale
- Reticolo idrografico
- Limite amministrativo

## VIGNETI

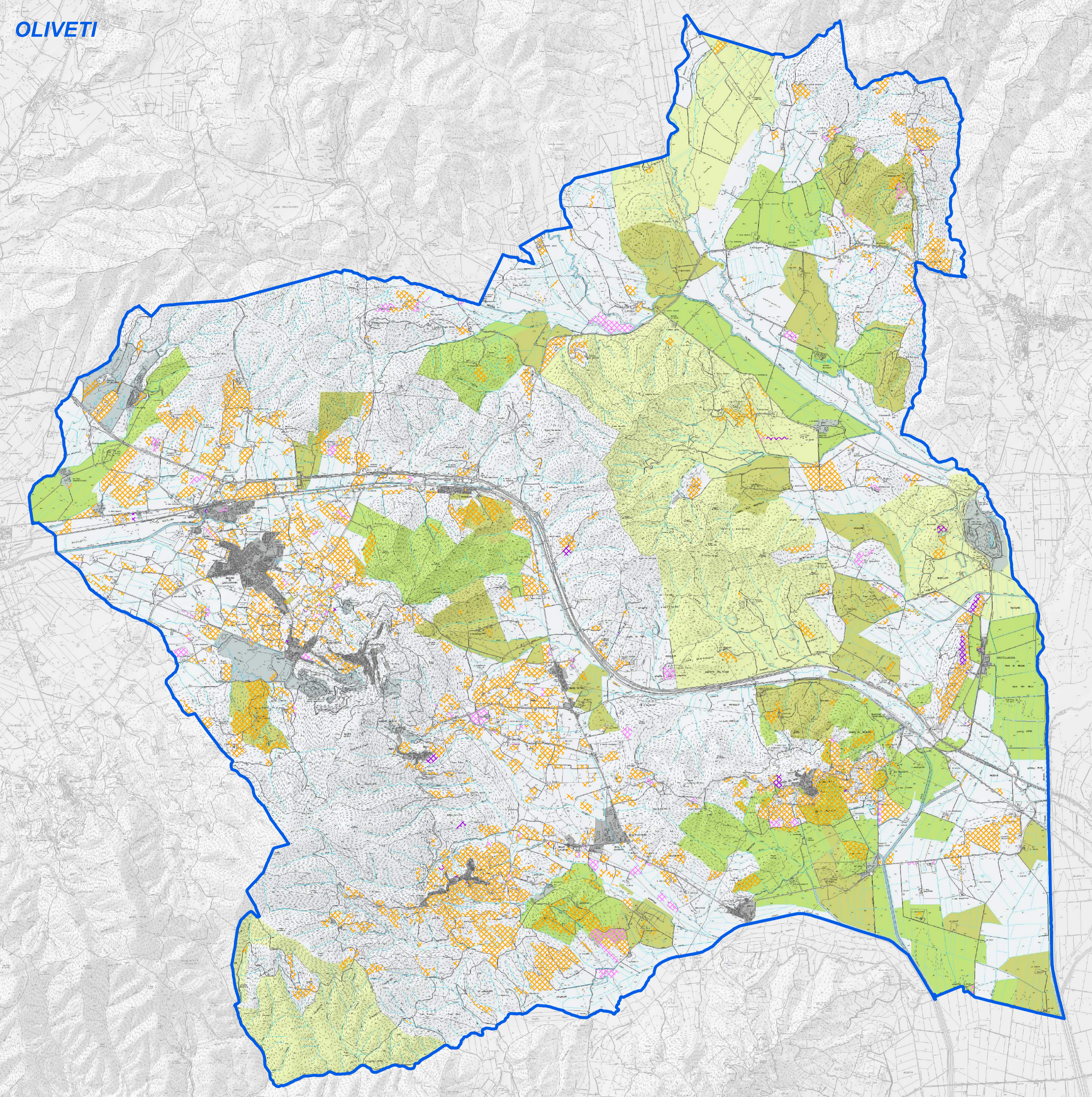


Vigneti al 2007 ha	Vigneti dal 2007 al 2016			Vigneti al 2016 ha	Variazione 2007/2016 ha
	Vigneti dismessi ha	Vigneti invariati ha	Nuovi vigneti ha		
643,56	56,86	586,70	110,64	697,34	53,78

Nuovo uso vigneti dismessi	
ha	Uso e copertura del suolo
4,00	Aree industriali/commerciali/servizi pubblici e privati
0,25	Reti stradali, ferroviarie ed infrastrutture tecniche
0,42	Pertinenza abitativa, edificato sparso
0,70	Impianto fotovoltaico
<b>5,38</b>	
0,25	Sistemi colturali e partecellari complessi
3,96	Culture temporanee associate a culture permanenti
5,18	Oliveti
1,78	Frutteti
<b>11,16</b>	
40,19	Seminativi irrigui e non irrigui
0,15	Prati stabili
<b>40,34</b>	

Precedente uso nuovi vigneti	
ha	Uso e copertura del suolo
0,53	Pertinenza abitativa, edificato sparso
0,76	Cantieri, edifici in costruzione
0,66	Reti stradali, ferroviarie ed infrastrutture tecniche
<b>1,96</b>	
7,08	Oliveti
0,11	Arboricoltura
0,34	Culture temporanee associate a culture permanenti
<b>2,55</b>	
0,05	Serre
104,94	Seminativi irrigui e non irrigui
0,72	Prati stabili
<b>105,72</b>	
0,42	Bosco
<b>0,42</b>	

## OLIVETI



Oliveti al 2007 ha	Oliveti dal 2007 al 2016			Oliveti al 2016 ha	Variazione 2007/2016 ha
	Oliveti dismessi ha	Oliveti invariati ha	Nuovi Oliveti ha		
1364,03	22,77	1341,27	124,49	1465,76	101,72

Nuovo uso oliveti dismessi	
ha	Uso e copertura del suolo
0,17	Zone urbane prevalentemente residenziali
0,10	Aree industriali/commerciali/servizi pubblici e privati
1,24	Cantieri, edifici in costruzione
1,97	Pertinenza abitativa, edificato sparso
1,50	Aree estrattive
0,82	Reti stradali, ferroviarie ed infrastrutture tecniche
0,07	Impianto fotovoltaico
<b>5,87</b>	
0,18	Frutteti
2,09	Vigneti
<b>2,28</b>	
0,41	Culture temporanee associate a culture permanenti
2,04	Seminativi irrigui e non irrigui
3,93	Prati stabili
<b>6,38</b>	
0,10	Boschi di latifoglie
5,69	Vegetazione boschiva ed arbustiva in evoluzione
<b>5,79</b>	

Precedente uso nuovi oliveti	
ha	Uso e copertura del suolo
2,19	Zone urbane prevalentemente residenziali
0,18	Aree industriali/commerciali/servizi pubblici e privati
1,46	Pertinenza abitativa, edificato sparso
0,64	Reti stradali, ferroviarie ed infrastrutture tecniche
<b>4,47</b>	
9,42	Culture temporanee associate a culture permanenti
0,07	Sistemi colturali e partecellari complessi
5,18	Vigneti
2,55	Frutteti
<b>12,21</b>	
0,74	Serre, vivai
78,87	Seminativi
6,59	Prati stabili
0,63	Aree agroforestali
<b>86,82</b>	
8,64	Boschi di latifoglie
7,34	Vegetazione boschiva ed arbustiva in evoluzione
<b>15,98</b>	