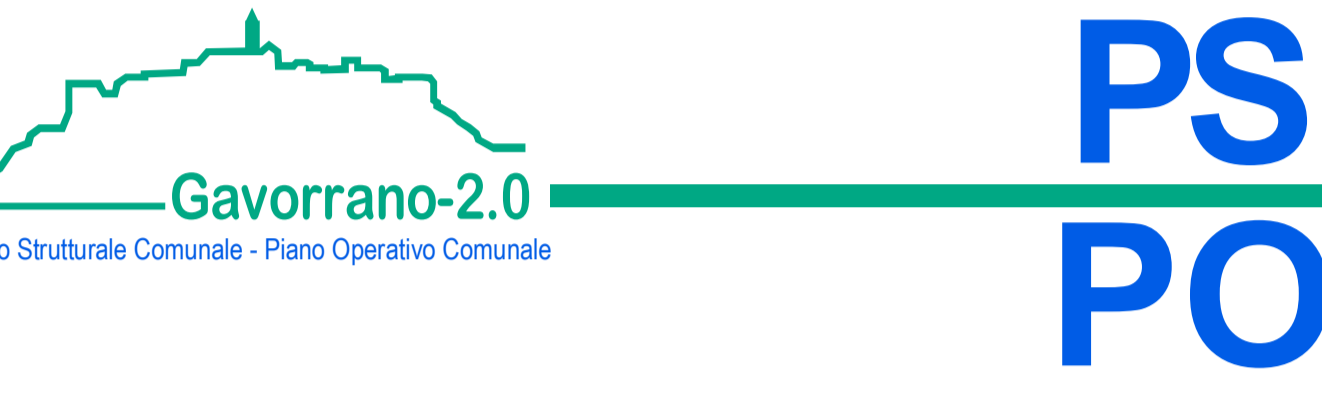
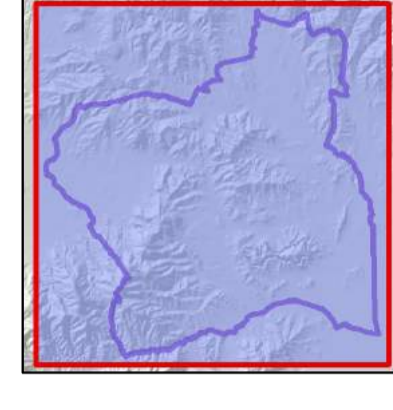


PIANO STRUTTURALE

2. Statuto
Paesaggio comunale
Tav.2.1 - Caratteri ed elementi del patrimonio territoriale

scala 1:19.000

- Sindaco:
Andreas Biondi
- Progettisti:
Stefano Giommoni
Rita Moraci
Pietro Pettini
- Giunta Comunale:
Francesca Bargiacchi
Claudio Saragosa
Daniela Tonini
Stefania Ulivieri
- Indagini geologiche:
Sandro Rocco
- Indagini idrauliche:
Mario Di Felice
- Responsabile del Procedimento:
Massimo Padellini
- Garante dell'informazione e della Partecipazione:
Stefania Pepi
- Collaboratori:
Giovanna Pessina
Riccardo Rossi



Novembre 2019

Legenda
IL PATRIMONIO TERRITORIALE

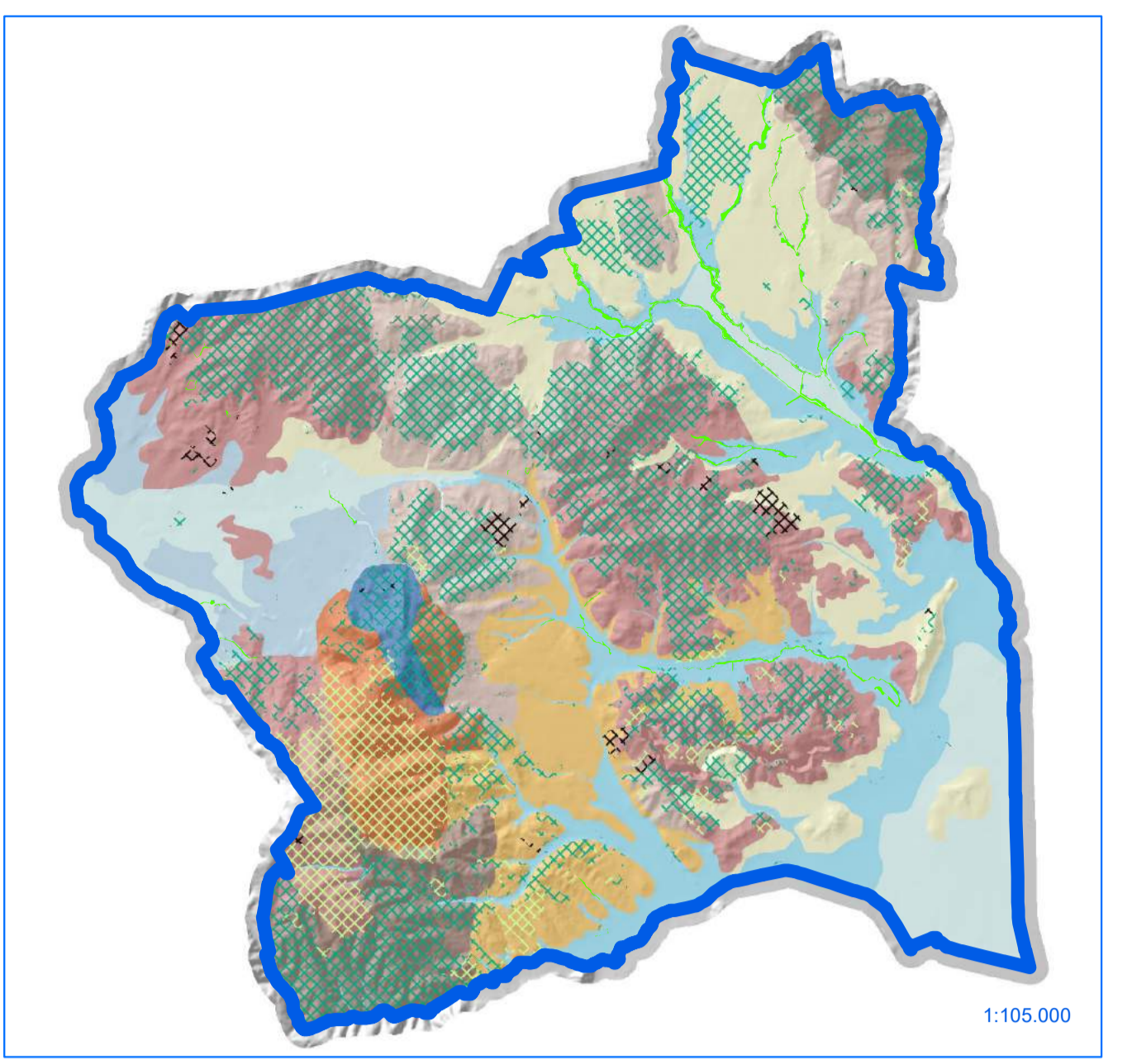
CARATTERI ED ELEMENTI DELLA STRUTTURA IDRO-GEOMORFOLOGICA

- Tipologie morfogenetiche**
- Bacini di esondazione
 - Alta pianura
 - Fondovalle
 - Margine inferiore
 - Margine
 - Collina sui terreni neogenici deformati
 - Collina calcarea
 - Colline sulle Unità Liguri
 - Collina sulle Unità Toscane
 - Montagna ignea: affioramenti di rocce ignee in ambito collinare
- Geotipi**
- Pozzi e sorgenti
 - Geositi di interesse locale
 - Sink-Hole - geositi di interesse regionale
- Reti idrografiche**
- Reticolo idrografico superficiale
- Elementi geo-morfologici**
- Affioramenti rupestri e calcareivi
- CARATTERI ED ELEMENTI DELLA STRUTTURA ECO-SISTEMICA**
- Tipologie degli assetti vegetazionali**
- Montagna/Collina
 - Boschi di latifoglie
 - Boschi misti di conifere e latifoglie
 - Boschi di conifere
 - Collina/Margine
 - Boschi di latifoglie
 - Boschi di conifere
 - Margine inferiore/Fondovalle
 - Vegetazione sclerofilla
 - Vegetazione ripariale
- CARATTERI ED ELEMENTI DELLA STRUTTURA INSEDIATIVA**
- Tipologie dell'insediamento storico**
- Montagna/Collina
 - 1a Centro murato
 - 6a Sito minerario 8/900
 - 6d Sito minerario 8/900
 - Collina/Margine
 - 1b Centro murato
 - 2b Nucleo rurale
 - 3a Centri 8/900 a forma aperta di matrice mineraria
 - 5a Aggregati di fattoria 8/900
 - 5b Aggregati di fattoria 8/900
 - 5d Aggregati di fattoria 8/900
 - Margine inferiore/Fondovalle
 - 7c Centri lineari lungo la rete della viabilità principale
 - 8c Insediamenti produttivi a forma aperta lungo l'Aurelia
 - 9c Insediamento turistico ricettivo
 - Pianura/Bacini di esondazione
 - 6f Insediamenti produttivi a forma aperta lungo l'Aurelia
- Tipologie dell'insediamento contemporaneo**
- Montagna/Collina
 - 9a Insediamento turistico ricettivo
 - Collina/Margine
 - 7a Centri lineari lungo la rete della viabilità principale
 - 9a Insediamento turistico ricettivo
- Elementi del sistema insediativo**
- Fattorie di nuova edificazione
 - Edificio sperso di matrice storica
 - Edificio sperso di matrice contemporanea
- Elementi infrastrutturali**
- Percorsi fondativi
 - Aurelia
 - Ferrovia
- CARATTERI ED ELEMENTI DELLA STRUTTURA RURALE**
- Tipologie dei paesaggi agrari**
- Montagna/Collina
 - A11 Oliveti sottostanti
 - A12 Oliveti a corona
 - A20 Mosico culturale complesso del margine di Ravi e Caidana
 - A21 Mosico culturale complesso dell'alta collina
 - B10 Campi chiusi dei rilievi collinari di Raggio Cicco
 - B11 Oliveti irrigati del margine Caidana
 - B12 Seminatvi e oliveti delle colline di Saurorano
 - B13 Insule coltivate delle colline tra Bruna e Sovata
 - Collina/Margine
 - A13 Campi chiusi delle pendici collinari di Guoncaro
 - A14 Oliveti a corona
 - A20 Mosico culturale complesso del margine di Ravi e Caidana
 - A21 Mosico culturale complesso dell'alta collina
 - B10 Campi chiusi dei rilievi collinari di Raggio Cicco
 - B11 Oliveti irrigati del margine Caidana
 - B12 Seminatvi e oliveti delle colline di Saurorano
 - B13 Insule coltivate delle colline tra Bruna e Sovata
 - Margine inferiore/Fondovalle
 - B6 Seminatvi semplificati del fondovalle del Bruna
 - B7 Oliveto e vigneto specializzato nel fondovalle
 - C5 Seminatvi a maglia medio-piccola di fondovalle
 - C6 Mosico culturale complesso in prossimità di Grilli
 - D11 Vigneti specializzati
 - Pianura/Bacini di esondazione
 - B8 Seminatvi e oliveti delle colline di Saurorano
 - B9 Seminatvi delle aree di bonifica 8/900
 - B11 Vigneti specializzati
- Forme diacroniche degli assetti agrari**
- | | | | | | | | | | | | | | | | | | | | | |
|--|--|--|--|--|--|--|--|--|--|--|--|--|--|--|--|--|--|--|--|--|
| 1 | 2 | 3 | 4 | 5 | 6 | 7 | 8 | 9 | 10 | 11 | 12 | 13 | 14 | 15 | 16 | 17 | 18 | 19 | 20 | 21 |
| Assetti dell'insediamento medioevale A | Assetti dell'insediamento medioevale B | Assetti dell'insediamento medioevale C | Assetti dell'insediamento medioevale D | Assetti dell'insediamento medioevale E | Assetti dell'insediamento medioevale F | Assetti dell'insediamento medioevale G | Assetti dell'insediamento medioevale H | Assetti dell'insediamento medioevale I | Assetti dell'insediamento medioevale J | Assetti dell'insediamento medioevale K | Assetti dell'insediamento medioevale L | Assetti dell'insediamento medioevale M | Assetti dell'insediamento medioevale N | Assetti dell'insediamento medioevale O | Assetti dell'insediamento medioevale P | Assetti dell'insediamento medioevale Q | Assetti dell'insediamento medioevale R | Assetti dell'insediamento medioevale S | Assetti dell'insediamento medioevale T | Assetti dell'insediamento medioevale U |

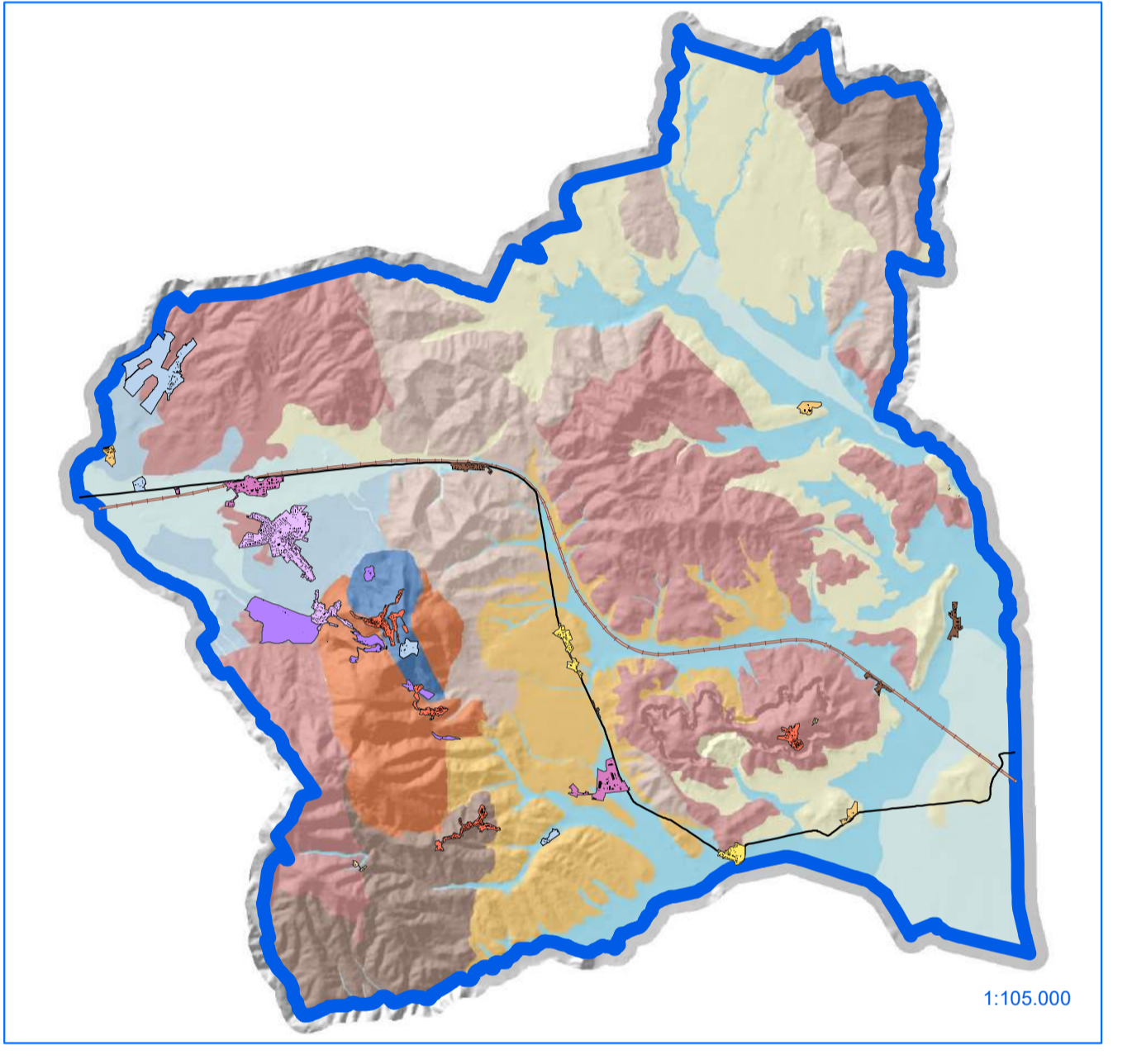
DATI DI BASE

STRUTTURA GEOMORFOLOGICA E FORME TIPOLOGICHE DEGLI ASSETTI VEGETAZIONALI, INSEDIATIVI, AGRARI

Forme tipologiche della struttura agroambientale



Forme tipologiche della struttura insediativa



Forme tipologiche della struttura agroambientale

