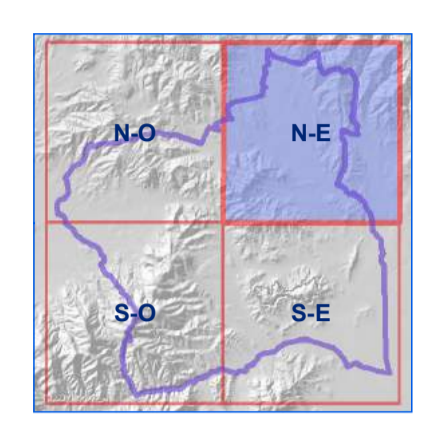


# PIANO STRUTTURALE

**2. Statuto**  
Passaggio comunale  
Tav.2.1a - Caratteri ed elementi del patrimonio territoriale

quadrante nord-est scala 1:10.000

- Sindaco:** Andrea Biondi  
**Progettisti:** Stefano Gonnarri, Rita Monaci, Pietro Pettini  
**Giunta Comunale:** Francesca Bargiacchi, Claudio Saragosa, Daniele Tonni, Stefania Ulivieri  
**Indagini geologiche:** Sandro Ricci  
**Indagini idrauliche:** Mario Di Felice  
**Responsabile del Procedimento:** Massimo Padellini  
**Collaboratori:** Giovanna Pessina, Riccardo Rossi  
**Garante dell'Informazione e della Partecipazione:** Stefania Pepi



## Legenda

### IL PATRIMONIO TERRITORIALE

#### CARATTERI ED ELEMENTI DELLA STRUTTURA IDRO-GEOMORFOLOGICA

- Tipologie morfogenetiche**  
Bacini di esondazione  
Alta pianura  
Fondovalle  
Margine inferiore  
Margine  
Collina sui terreni neogenici deformati  
Collina calcarea  
Colline sulle Unità Liguri  
Collina sulle Unità Toscane  
Montagna ignea: affioramenti di rocce ignee in ambito collinare

- Geotipi**  
Pozzi e sorgenti  
Geositi di interesse locale  
Sink-Hole - geosito di interesse regionale

- Rete idrografica**  
Reticolo idrografico superficiale
- Elementi geo-morfologici**  
Affioramenti rupestri e calanchivi

#### CARATTERI ED ELEMENTI DELLA STRUTTURA ECO-SISTEMICA

##### Tipologie degli assetti vegetazionali

- Montagna/Collina  
Boschi di latifoglie  
Boschi di conifere  
Boschi misti di conifere e latifoglie  
Vegetazione sclerofilla  
Margine inferiore/fondovalle  
Vegetazione ripariale  
Collina/Margine  
Boschi di latifoglie  
Boschi di conifere

#### CARATTERI ED ELEMENTI DELLA STRUTTURA INSEDIATIVA

##### Tipologie dell'insediamento storico

- Montagna/Collina  
1a Centro murato  
6a Sito minerario 8/900  
6d Sito minerario 8/900  
Collina/Margine  
1b Centro murato  
2b Nucleo rurale  
3a Centri 8/900 a forma aperta di matrice mineraria  
5a Aggregati di fattoria 8/900  
Pianura/Bacini di esondazione  
7c Centri lineari lungo la rete della viabilità principale  
8c Insediamenti produttivi a forma aperta lungo l'Aurelia  
8d Insediamenti produttivi a forma aperta lungo l'Aurelia

##### Tipologie dell'insediamento contemporaneo

- Montagna/Collina  
9a Insediamento turistico ricettivo  
Collina/Margine  
7a Centri lineari lungo la rete della viabilità principale  
9b Insediamento turistico ricettivo  
Pianura/Bacini di esondazione  
7c Centri lineari lungo la rete della viabilità principale  
8c Insediamenti produttivi a forma aperta lungo l'Aurelia  
8d Insediamenti produttivi a forma aperta lungo l'Aurelia

##### Elementi del sistema insediativo

- Fattorie di nuova edificazione  
Edificio sparso di matrice storica  
Edificio sparso di matrice contemporanea

##### Elementi infrastrutturali

- Percorsi fondativi  
Aurelia  
Ferrovie

#### CARATTERI ED ELEMENTI DELLA STRUTTURA RURALE

##### Tipologie dei paesaggi agrari

- Montagna/Collina  
A10 Campi chiusi delle pendici collinari di Giuncarico  
A11 Oliveti sottostanti Gavorrano  
A12 Oliveti a corona  
A13 Oliveti a corona  
A14 Mosaico culturale complesso del margine di Ravi e Caldara  
A15 Mosaico culturale complesso della collina  
A16 Campi chiusi dei rilievi collinari di Poggio Crocco  
A17 Oliveti rinvasati del margine Caldara  
A18 Seminativi e oliveti delle colline di Segorara  
A19 Insulare coltivata delle colline tra Bruna e Sovata  
Collina/Margine  
C13 Viali olivati della Riforma fondaria  
D11 Vigneti specializzati  
B1 Seminativi e oliveti delle colline di Segorara  
B2 Seminativi delle aree di bonifica 8/900  
B3 Vigneti specializzati  
B4 Vigneti specializzati  
B5 Vigneti specializzati  
B6 Seminativi e oliveti delle colline di Segorara  
B7 Seminativi delle aree di bonifica 8/900  
B8 Vigneti specializzati  
B9 Vigneti specializzati  
B10 Vigneti specializzati  
B11 Vigneti specializzati  
B12 Vigneti specializzati  
B13 Vigneti specializzati  
B14 Vigneti specializzati  
B15 Vigneti specializzati  
B16 Vigneti specializzati  
B17 Vigneti specializzati  
B18 Vigneti specializzati  
B19 Vigneti specializzati  
B20 Vigneti specializzati  
B21 Vigneti specializzati  
B22 Vigneti specializzati  
B23 Vigneti specializzati  
B24 Vigneti specializzati  
B25 Vigneti specializzati  
B26 Vigneti specializzati  
B27 Vigneti specializzati  
B28 Vigneti specializzati  
B29 Vigneti specializzati  
B30 Vigneti specializzati  
B31 Vigneti specializzati  
B32 Vigneti specializzati  
B33 Vigneti specializzati  
B34 Vigneti specializzati  
B35 Vigneti specializzati  
B36 Vigneti specializzati  
B37 Vigneti specializzati  
B38 Vigneti specializzati  
B39 Vigneti specializzati  
B40 Vigneti specializzati  
B41 Vigneti specializzati  
B42 Vigneti specializzati  
B43 Vigneti specializzati  
B44 Vigneti specializzati  
B45 Vigneti specializzati  
B46 Vigneti specializzati  
B47 Vigneti specializzati  
B48 Vigneti specializzati  
B49 Vigneti specializzati  
B50 Vigneti specializzati  
B51 Vigneti specializzati  
B52 Vigneti specializzati  
B53 Vigneti specializzati  
B54 Vigneti specializzati  
B55 Vigneti specializzati  
B56 Vigneti specializzati  
B57 Vigneti specializzati  
B58 Vigneti specializzati  
B59 Vigneti specializzati  
B60 Vigneti specializzati  
B61 Vigneti specializzati  
B62 Vigneti specializzati  
B63 Vigneti specializzati  
B64 Vigneti specializzati  
B65 Vigneti specializzati  
B66 Vigneti specializzati  
B67 Vigneti specializzati  
B68 Vigneti specializzati  
B69 Vigneti specializzati  
B70 Vigneti specializzati  
B71 Vigneti specializzati  
B72 Vigneti specializzati  
B73 Vigneti specializzati  
B74 Vigneti specializzati  
B75 Vigneti specializzati  
B76 Vigneti specializzati  
B77 Vigneti specializzati  
B78 Vigneti specializzati  
B79 Vigneti specializzati  
B80 Vigneti specializzati  
B81 Vigneti specializzati  
B82 Vigneti specializzati  
B83 Vigneti specializzati  
B84 Vigneti specializzati  
B85 Vigneti specializzati  
B86 Vigneti specializzati  
B87 Vigneti specializzati  
B88 Vigneti specializzati  
B89 Vigneti specializzati  
B90 Vigneti specializzati  
B91 Vigneti specializzati  
B92 Vigneti specializzati  
B93 Vigneti specializzati  
B94 Vigneti specializzati  
B95 Vigneti specializzati  
B96 Vigneti specializzati  
B97 Vigneti specializzati  
B98 Vigneti specializzati  
B99 Vigneti specializzati  
B100 Vigneti specializzati

##### Elementi del paesaggio agrario

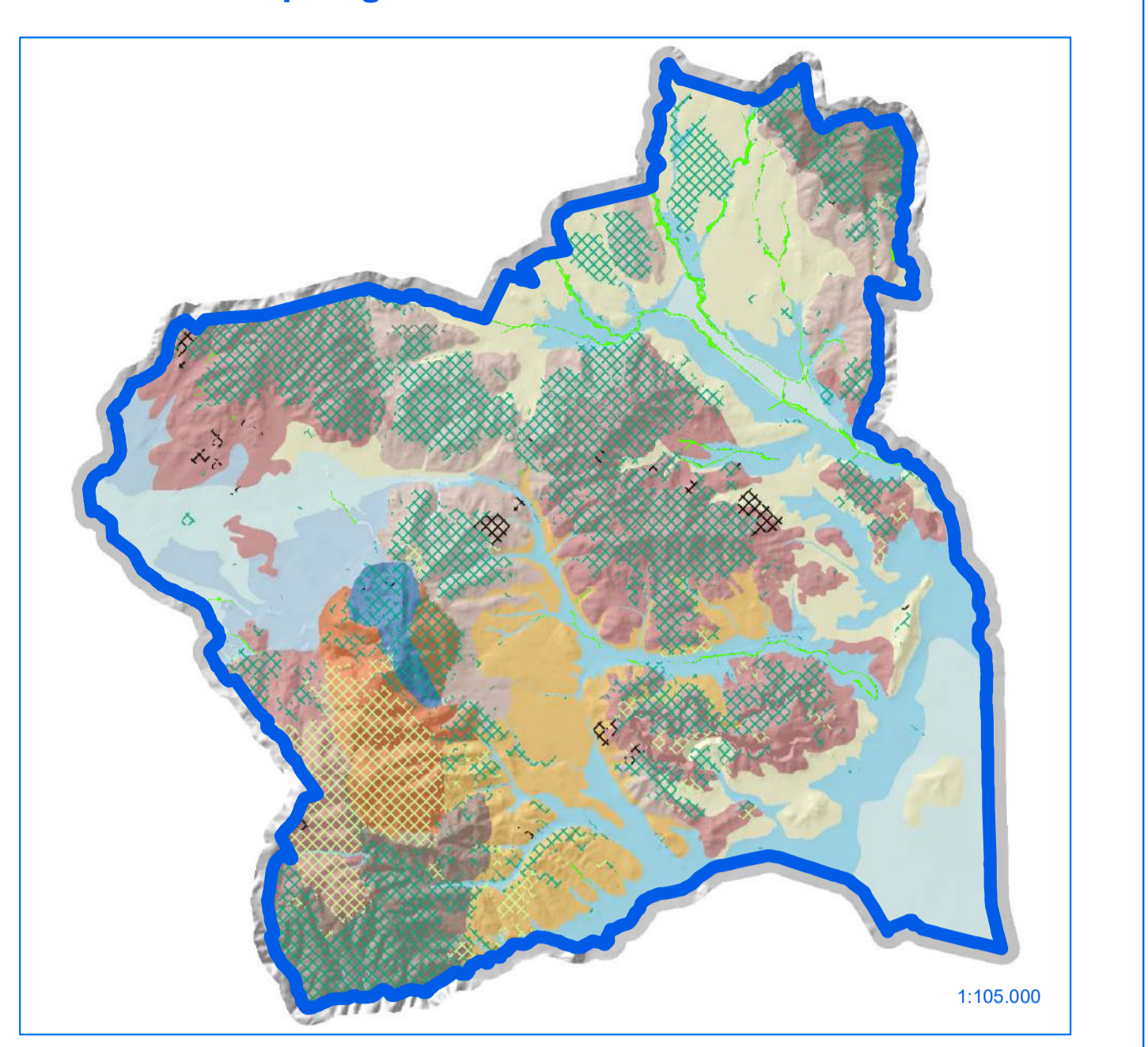
- Filare di alberi

##### DATI DI BASE

- Limite amministrativo

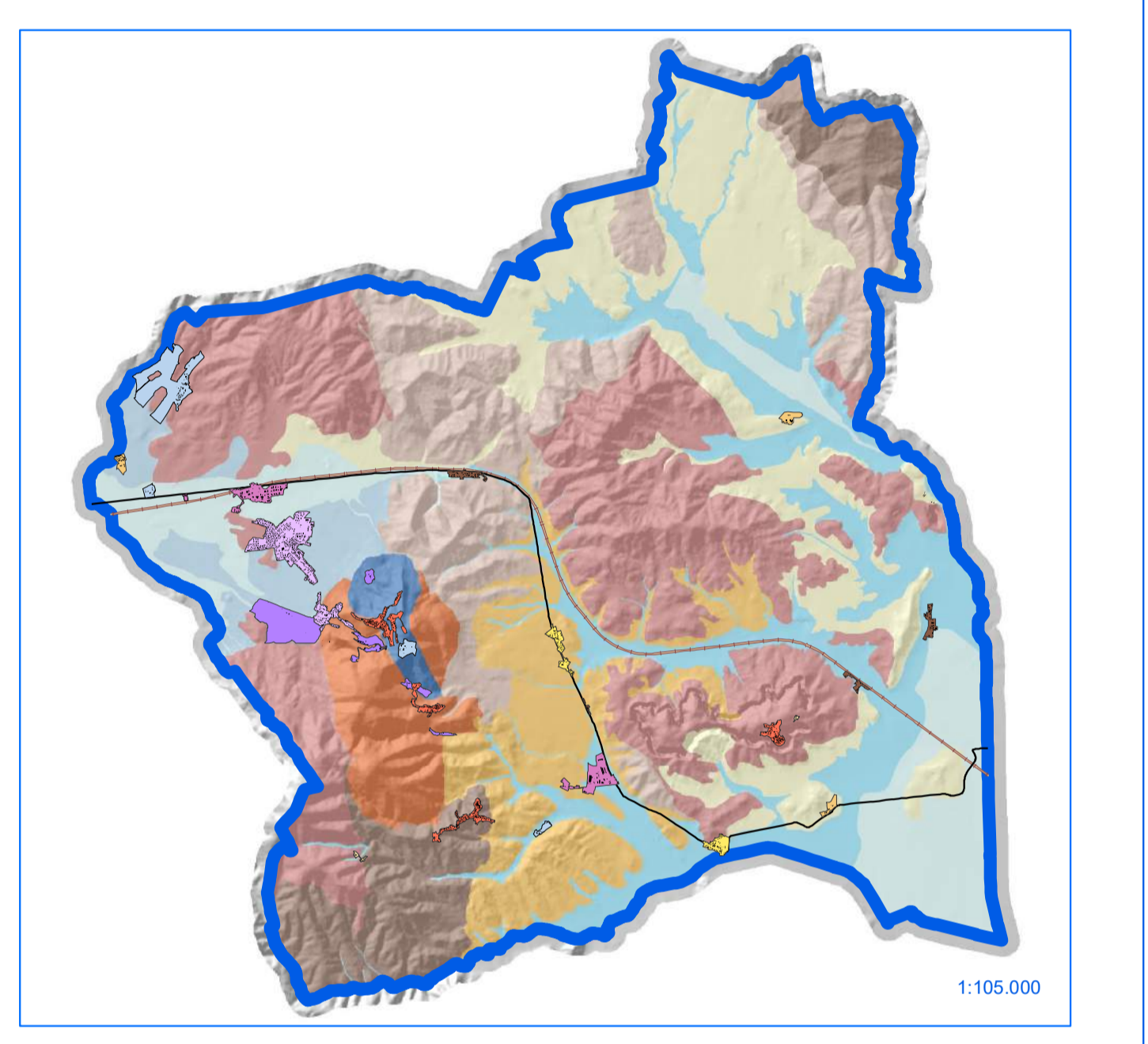
## STRUTTURA GEOMORFOLOGICA E FORME TIPOLOGICHE DEGLI ASSETTI VEGETAZIONALI, INSEDIATIVI, AGRARI

### Forme tipologiche della struttura ecosistemica



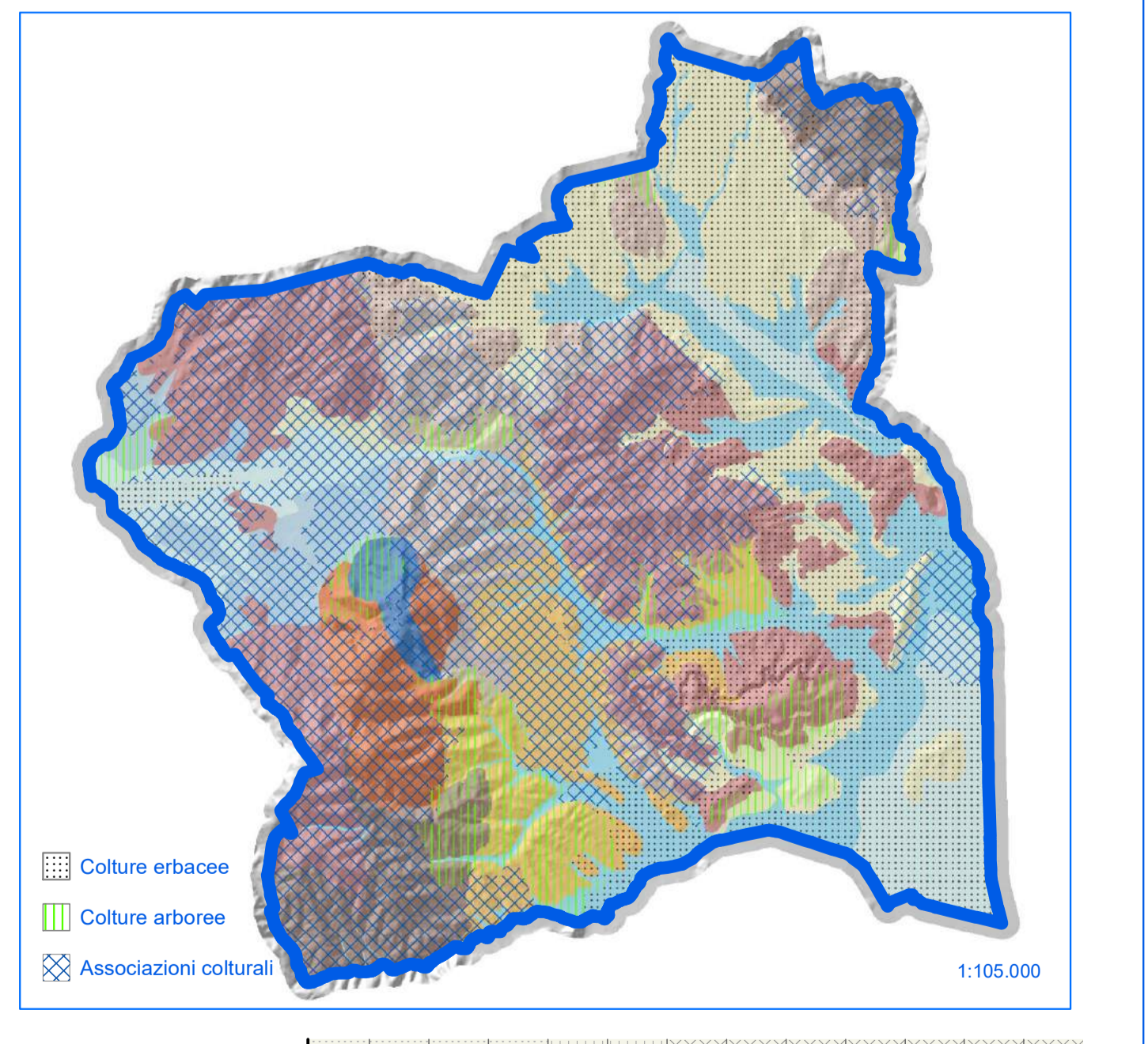
Assetti vegetazionali	Boschi di latifoglie	Boschi di conifere	Boschi misti di conifere e latifoglie	Vegetazione sclerofilla	Margine inferiore/fondovalle	Vegetazione ripariale
Montagna/Collina	■	■	■	■	■	■
Collina/Margine	■	■	■	■	■	■
Pianura/Bacini di esondazione	■	■	■	■	■	■

### Forme tipologiche della struttura insediativa



Forme insediative	1a Centro murato	6a Sito minerario 8/900	6d Sito minerario 8/900	7c Centri lineari lungo la rete della viabilità principale	8c Insediamenti produttivi a forma aperta lungo l'Aurelia	8d Insediamenti produttivi a forma aperta lungo l'Aurelia
Montagna/Collina	■	■	■	■	■	■
Collina/Margine	■	■	■	■	■	■
Pianura/Bacini di esondazione	■	■	■	■	■	■

### Forme tipologiche della struttura agroambientale



Forme diacroniche degli assetti agrari	A	B	C	D
Assetti dell'impianto medioevale	■	■	■	■
Assetti dell'assetto 800/900	■	■	■	■
Assetti della Riforma Agraria	■	■	■	■
Assetti delle nuove strutture di fattoria	■	■	■	■

