

# PIANO STRUTTURALE

**2. Statuto**  
Pasaggio comunale  
Tav.2.1c - Caratteri ed elementi del patrimonio territoriale

quadrante sud-ovest scala 1:10.000

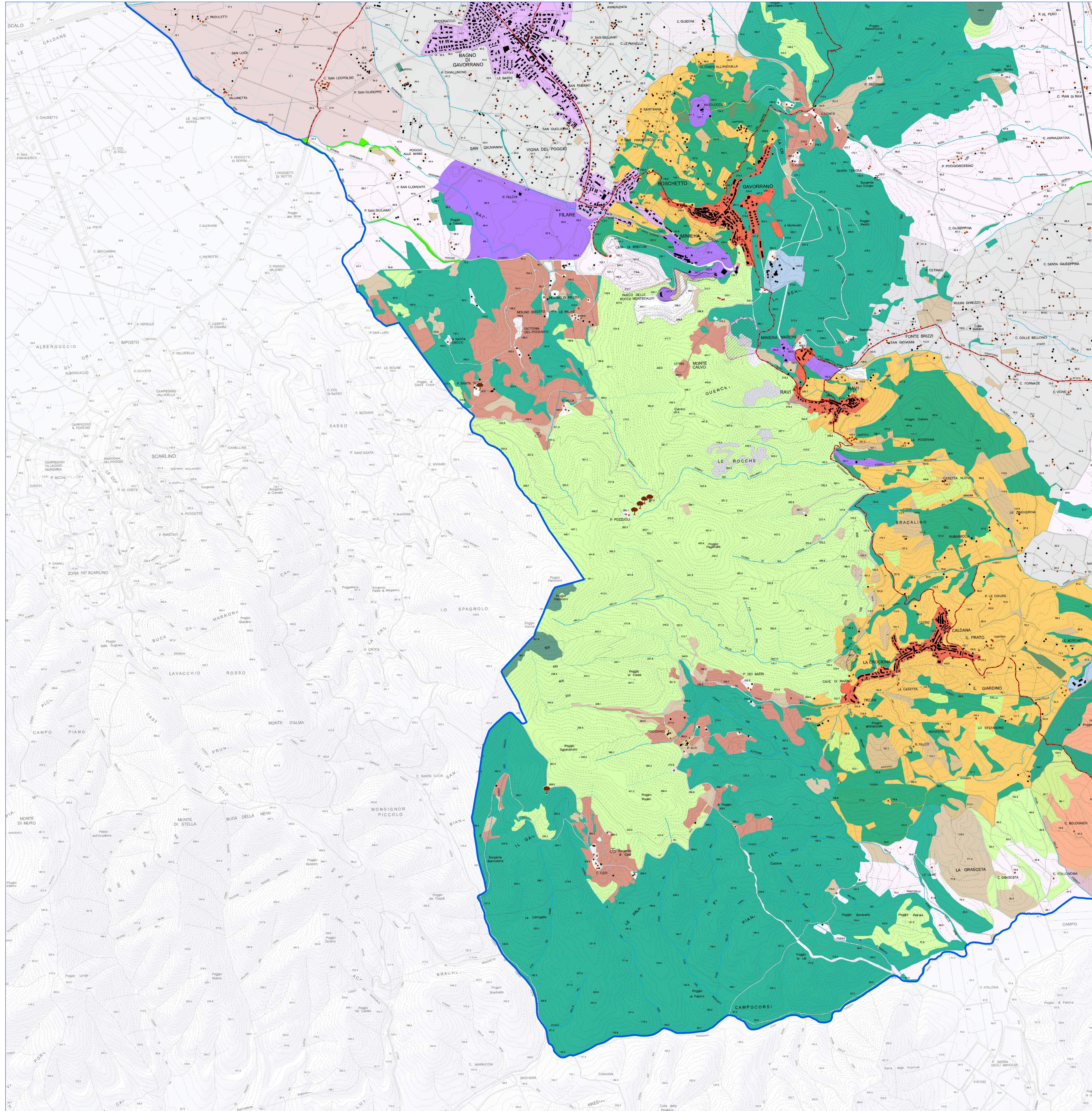
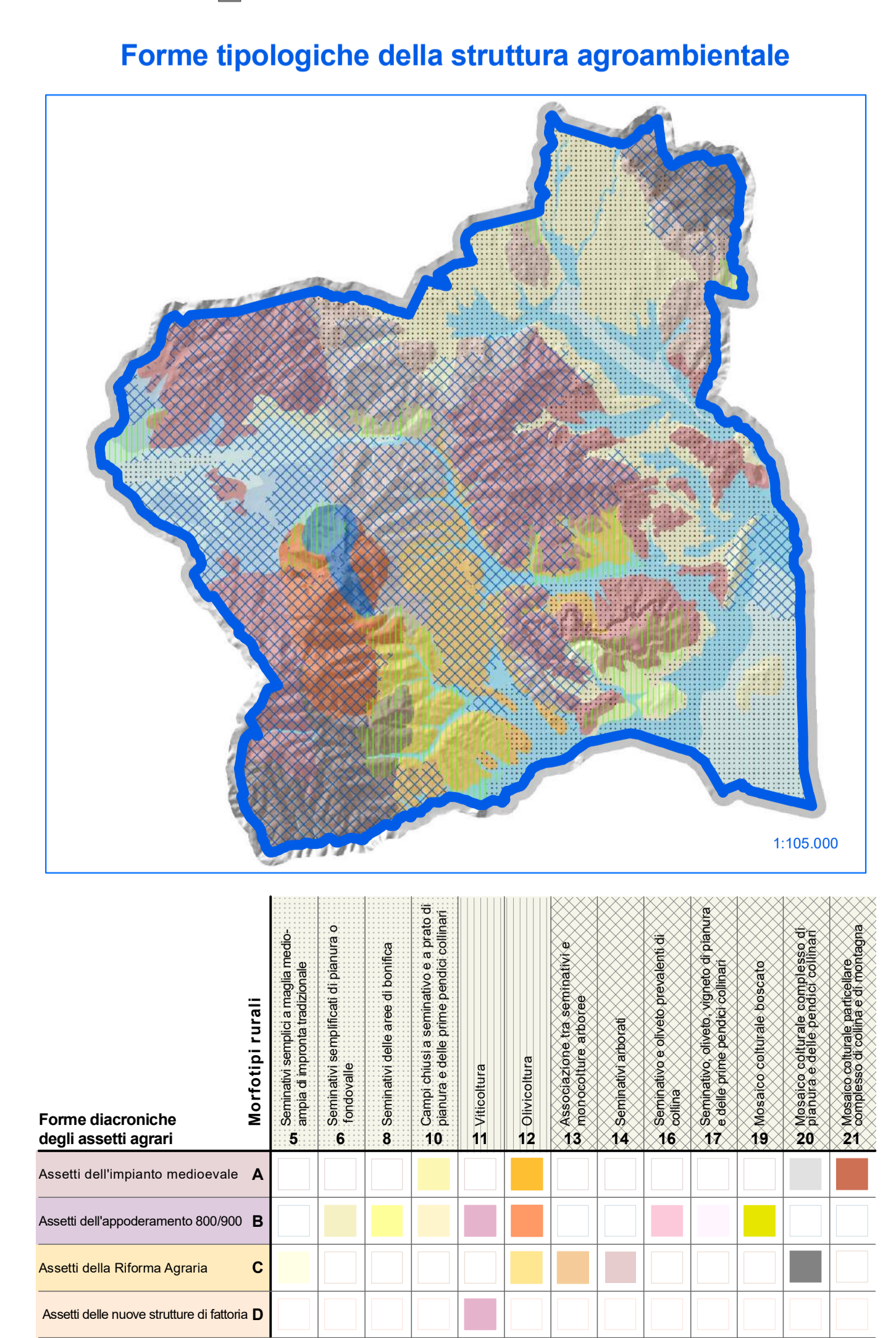
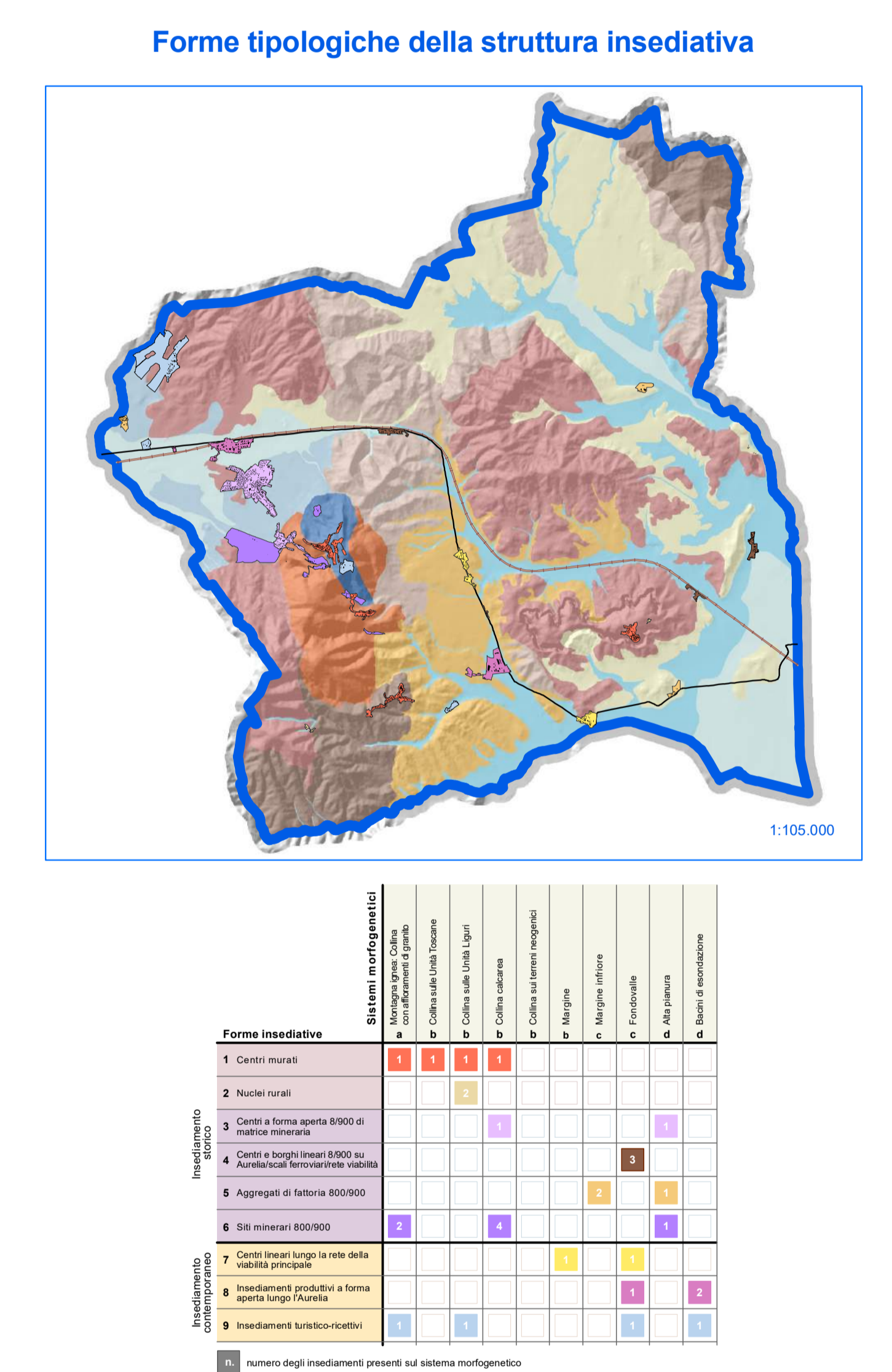
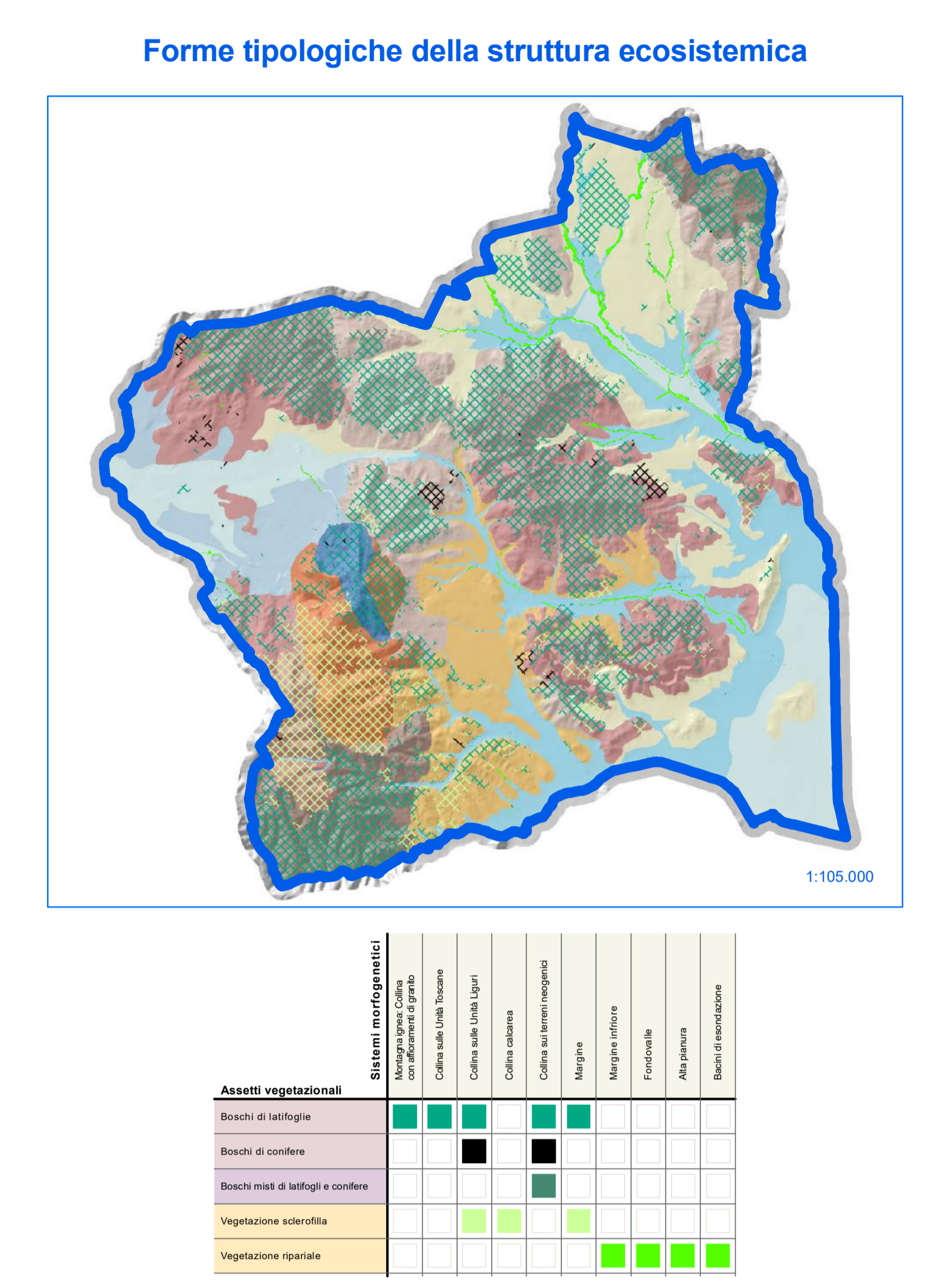
Sindaco: Andrea Biondi  
Progettisti: Stefano Giannoni, Rita Monaco, Pietro Petri  
Giunta Comunale: Francesca Bargiacchi, Claudio Saragosa, Daniele Tonni, Stefania Ulivieri  
Indirigi geologiche: Sandro Ricci  
Indirigi idrauliche: Mario Di Felice  
Responsabile del Procedimento: Massimo Padellini  
Collaboratori: Giovanna Pessina, Riccardo Rossi  
Garante dell'informazione e della Partecipazione: Stefania Papi



PS  
PO

Novembre 2019

## STRUTTURA GEOMORFOLOGICA E FORME TIPOLOGICHE DEGLI ASSETTI VEGETAZIONALI, INSEDIATIVI, AGRARI



**Legenda**

**IL PATRIMONIO TERRITORIALE**

**CARATTERI ED ELEMENTI DELLA STRUTTURA IDRO-GEOMORFOLOGICA**

**Tipologie morfogenetiche**

- Bacini di esondazione
- Alta pianura
- Fondovalle
- Margine inferiore
- Margine
- Collina sui terreni neogenici deformati
- Collina calcarea
- Colline sulle Unità Liguri
- Collina sulle Unità Toscane
- Montagna ignea: affioramenti di rocce ignee in ambito collinare

**Geotipi**

- Pozzi e sorgenti
- Geositi di interesse locale
- Sink-Hole - geosito di interesse regionale

**Rete idrografica**

- Reticolo idrografico superficiale

**Elementi geo-morfologici**

- Affioramenti rupestri e calanchivi

**CARATTERI ED ELEMENTI DELLA STRUTTURA ECO-SISTEMICA**

**Tipologie degli assetti vegetazionali**

- Montagna/Collina
- Collina/Margine
- Margine
- Alta pianura
- Fondovalle
- Margine inferiore
- Margine

**CARATTERI ED ELEMENTI DELLA STRUTTURA INSEDIATIVA**

**Tipologie dell'insediamento storico**

- Montagna/Collina
- Collina/Margine
- Pianura/Bacini di esondazione

**Tipologie dell'insediamento contemporaneo**

- Montagna/Collina
- Collina/Margine
- Pianura/Bacini di esondazione

**Elementi del sistema insediativo**

- Fattorie di nuova edificazione
- Edificio sparso di matrice storica
- Edificio sparso di matrice contemporanea

**Elementi infrastrutturali**

- Percorsi fondativi
- Aurelia
- Ferrovia

**CARATTERI ED ELEMENTI DELLA STRUTTURA RURALE**

**Tipologie dei paesaggi agrari**

- Montagna/Collina
- Collina/Margine
- Margine
- Alta pianura
- Fondovalle
- Margine inferiore
- Margine

**Forme diaconiche degli assetti agrari**

- A: Assetti dell'impianto medioevale
- B: Assetti dell'approvvigionamento 800/900
- C: Assetti della Riforma Agraria
- D: Assetti delle nuove strutture di fattoria