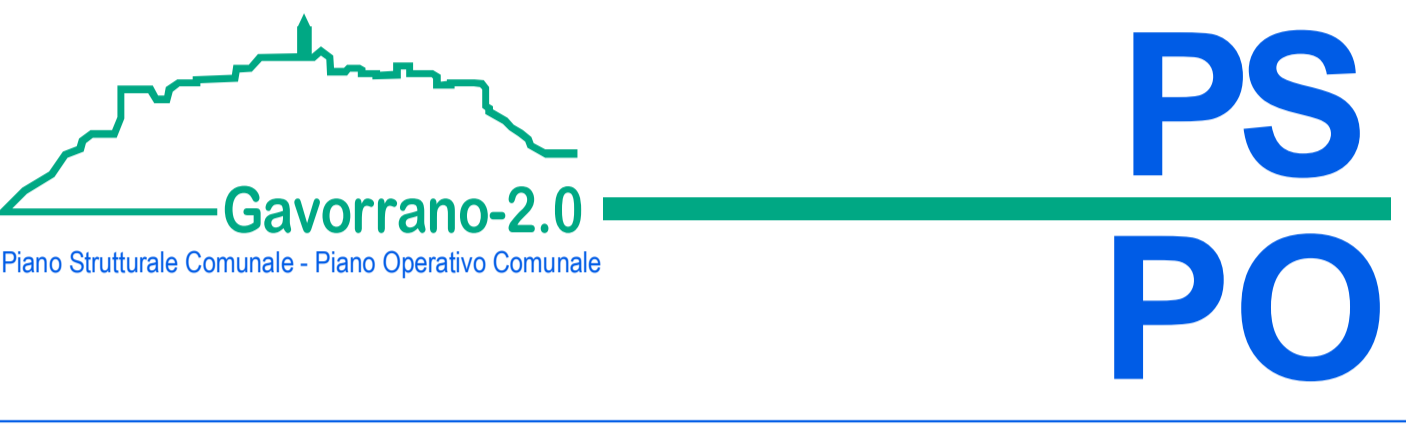
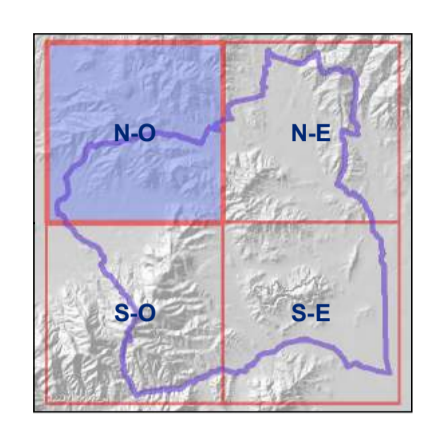


**PIANO STRUTTURALE**

**2. Statuto**  
Paesaggio comunale  
Tav.2.1d - Caratteri ed elementi del patrimonio territoriale

quadrante nord-ovest scala 1:10.000

- Sindaco:** Andrea Bondi  
**Progettisti:** Stefano Gonnori, Rita Monaci, Pietro Pettini  
**Giunta Comunale:** Francesca Bargiacchi, Claudio Saragosa, Daniele Tonni, Stefania Ulivieri  
**Indagini geologiche:** Sandro Ricci  
**Indagini idrauliche:** Mario Di Felice  
**Responsabile del Procedimento:** Massimo Padellini  
**Garante dell'Informazione e della Partecipazione:** Stefania Pepi  
**Collaboratori:** Giovanna Pessina, Riccardo Rossi



Novembre 2019

**Legenda**

**IL PATRIMONIO TERRITORIALE**

**CARATTERI ED ELEMENTI DELLA STRUTTURA IDRO-GEOMORFOLOGICA**

- Tipologie morfogenetiche**  
Bacini di esondazione  
Alta pianura  
Fondovalle  
Margine inferiore  
Margine  
Collina sui terreni neogenici deformati  
Collina calcarea  
Colline sulle Unità Liguri  
Collina sulle Unità Toscane  
Montagna ignea: affioramenti di rocce ignee in ambito collinare
- Geotipi**  
Puzi e sorgenti  
Geositi di interesse locale  
Sink-Hole - geosito di interesse regionale
- Rete idrografica**  
Reticolo idrografico superficiale
- Elementi geo-morfologici**  
Affioramenti rupestri e calanchivi

**CARATTERI ED ELEMENTI DELLA STRUTTURA ECO-SISTEMICA**

- Tipologie degli assetti vegetazionali**  
Montagna/Collina  
Collina/Margine  
Boschi di latifoglie  
Boschi misti di conifere e latifoglie  
Vegetazione sclerofilla  
Margine inferiore/fondovalle  
Vegetazione ripariale  
Boschi di conifere  
Vegetazione arborea  
Boschi di conifere

**CARATTERI ED ELEMENTI DELLA STRUTTURA INSEDIATIVA**

- Tipologie dell'insediamento storico**  
Montagna/Collina  
Collina/Margine  
Pianura/Bacini di esondazione  
Boschi di latifoglie  
Boschi misti di conifere e latifoglie  
Vegetazione sclerofilla  
Margine inferiore/fondovalle  
Vegetazione ripariale  
Boschi di conifere

**Tipologie dell'insediamento contemporaneo**

- Montagna/Collina  
Collina/Margine  
Pianura/Bacini di esondazione  
Boschi di latifoglie  
Boschi misti di conifere e latifoglie  
Vegetazione sclerofilla  
Margine inferiore/fondovalle  
Vegetazione ripariale  
Boschi di conifere

**Elementi del sistema insediativo**

- Fattorie di nuova edificazione  
Edificio sparso di matrice storica  
Edificio sparso di matrice contemporanea

**Elementi infrastrutturali**

- Percorsi fondativi  
Aurelia  
Ferrovia

**CARATTERI ED ELEMENTI DELLA STRUTTURA RURALE**

**Tipologie dei paesaggi agrari**

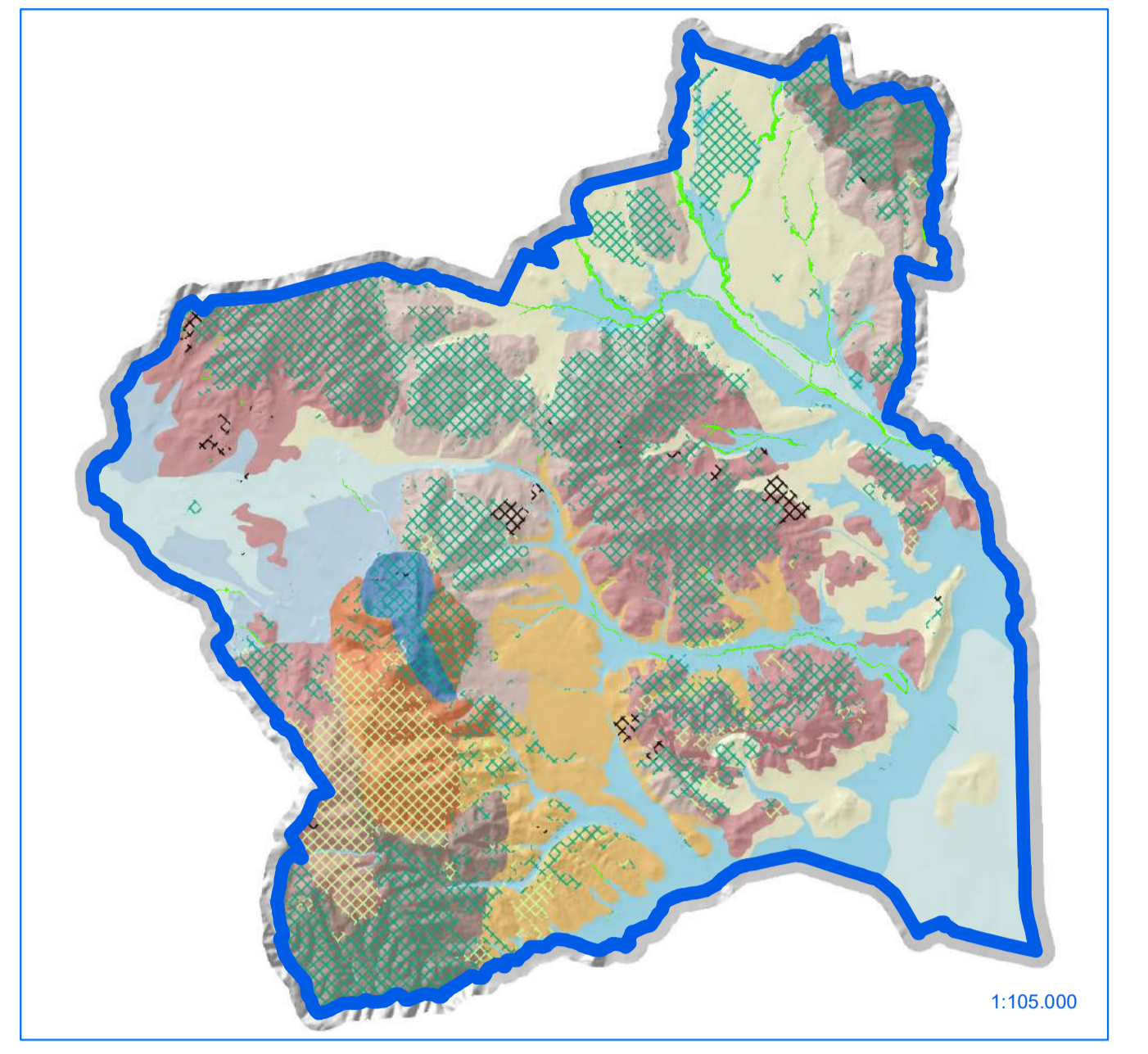
- Montagna/Collina  
Collina/Margine  
Pianura/Bacini di esondazione  
Boschi di latifoglie  
Boschi misti di conifere e latifoglie  
Vegetazione sclerofilla  
Margine inferiore/fondovalle  
Vegetazione ripariale  
Boschi di conifere

**DATI DI BASE**

- Limite amministrativo

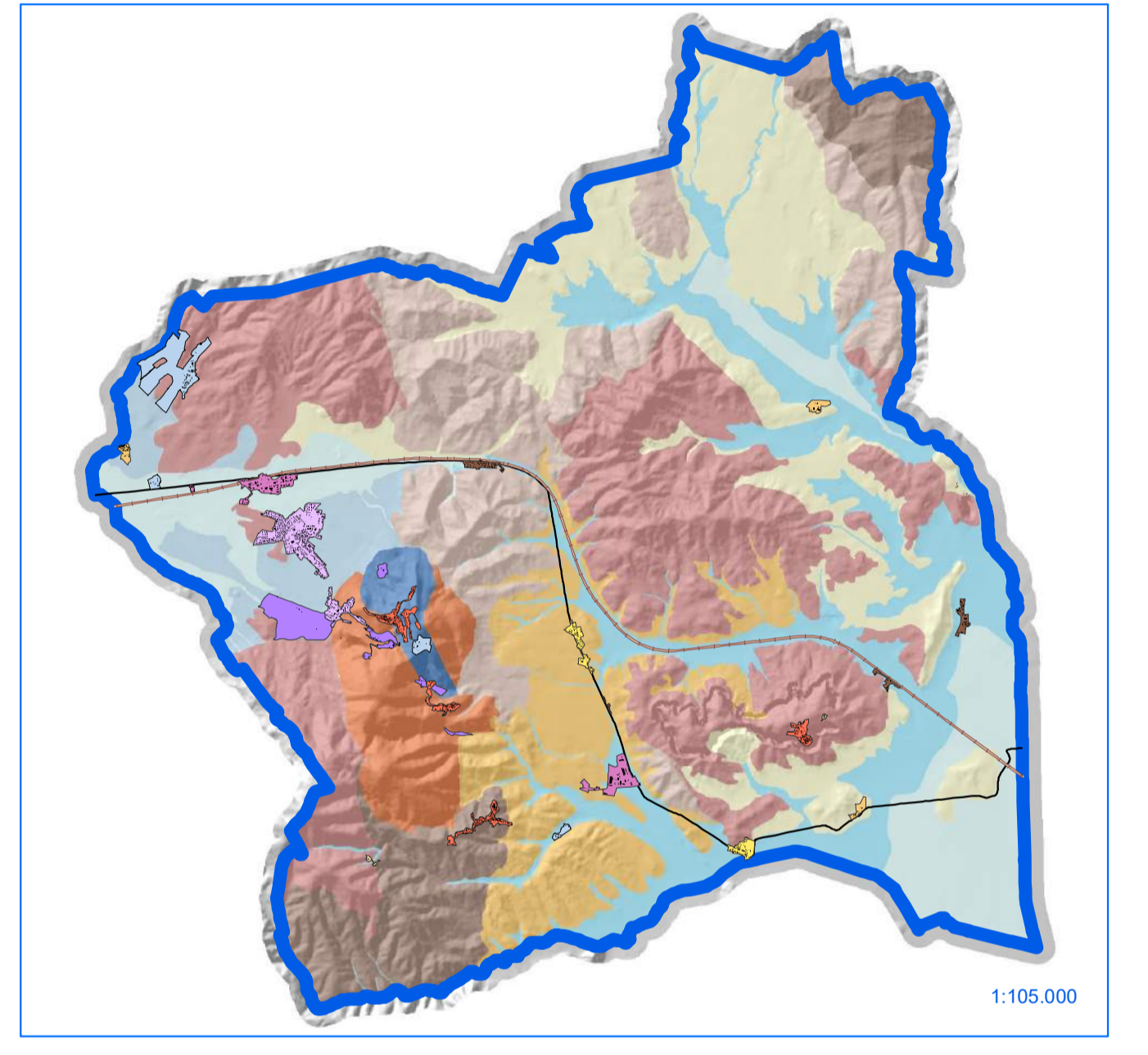
**STRUTTURA GEOMORFOLOGICA E FORME TIPOLOGICHE DEGLI ASSETTI VEGETAZIONALI, INSEDIATIVI, AGRARI**

**Forme tipologiche della struttura ecosistemica**



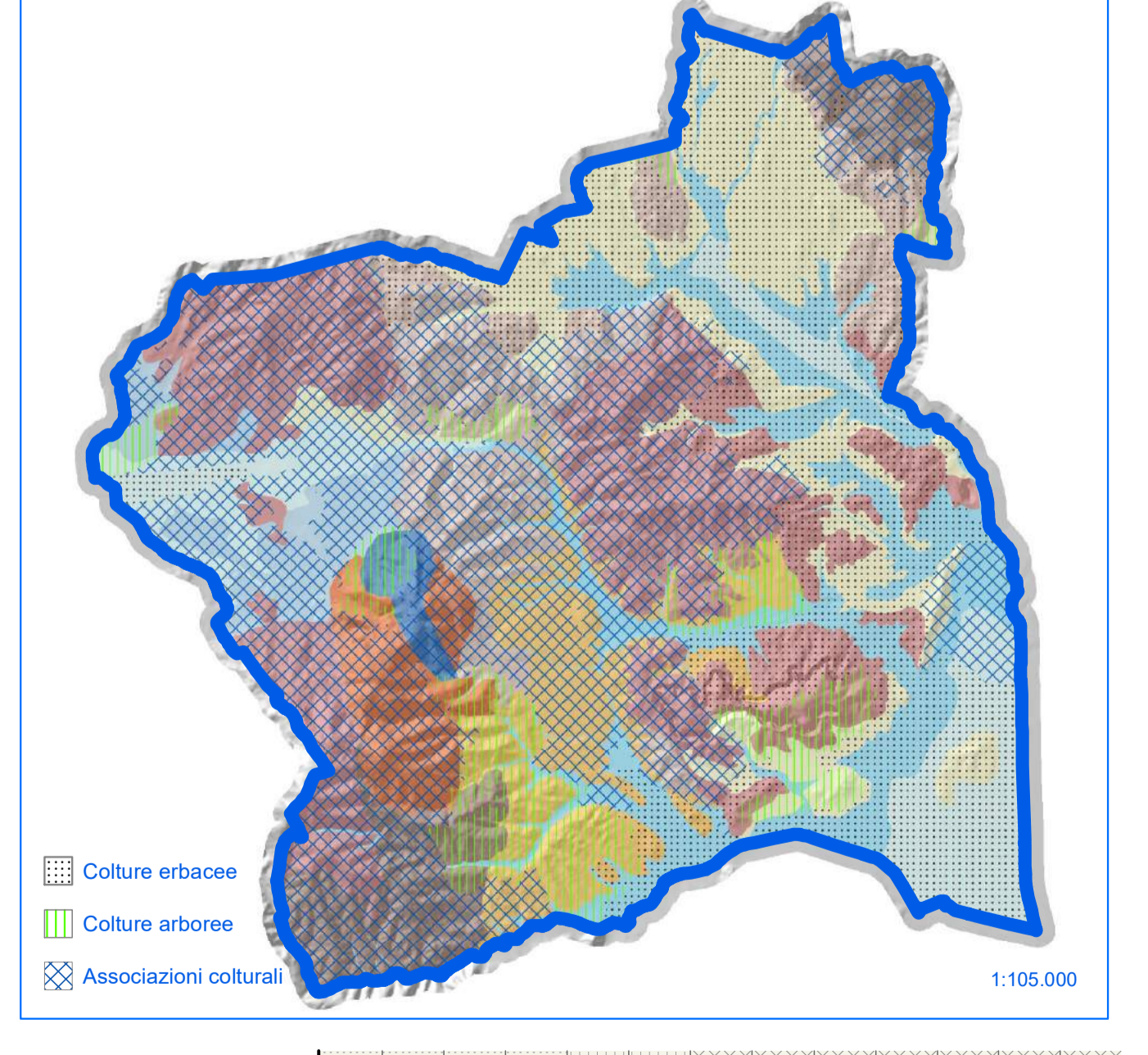
Assetti vegetazionali	Montagna/Collina	Collina/Margine	Pianura/Bacini di esondazione
Boschi di latifoglie	■	■	■
Boschi misti di conifere e latifoglie	■	■	■
Boschi di conifere	■	■	■
Boschi misti di latifoglie e conifere	■	■	■
Vegetazione sclerofilla	■	■	■
Vegetazione ripariale	■	■	■

**Forme tipologiche della struttura insediativa**



Forme insediative	Montagna/Collina	Collina/Margine	Pianura/Bacini di esondazione
1 Centro murato	■	■	■
2 Nucleo rurale	■	■	■
3 Aggregati di fattoria	■	■	■
4 Centri e borghi lineari su Aurelia, scali ferroviari, rete viabilità	■	■	■
5 Aggregati di fattoria	■	■	■
6 Siti minerari	■	■	■
7 Centri lineari lungo la rete della viabilità principale	■	■	■
8 Centri 8/900 a forma aperta di matrice mineraria	■	■	■
9 Centri 8/900 a forma aperta di matrice mineraria	■	■	■
10 Aggregati di fattoria	■	■	■

**Forme tipologiche della struttura agroambientale**



Forme diaconiche degli assetti agrari	Montagna/Collina	Collina/Margine	Pianura/Bacini di esondazione
A Assetti dell'impianto medioevale	■	■	■
B Assetti dell'appoderamento 800/900	■	■	■
C Assetti della Riforma Agraria	■	■	■
D Assetti delle nuove strutture di fattoria	■	■	■

