



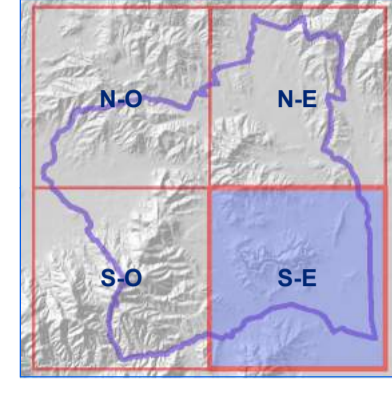
PIANO STRUTTURALE

2. Statuto

Sistema policentrico Tav.2.3b - Territorio urbanizzato e insediamento rurale

quadrante sud-est scala 1:10.000

- Sindaco:**
Andrea Biondi
- Progettisti:**
Stefano Giommoni
Rita Monaci
Pietro Pettini
- Giunta Comunale:**
Francesca Bargiacchi
Claudio Saragosa
Danielle Tommi
Stefania Ulivieri
- Responsabile del Procedimento:**
Massimo Padellini
- Garante dell'Informazione e della Partecipazione:**
Stefania Pepi
- Indagini geologiche:**
Sandro Ricci
- Indagini idrauliche:**
Mario Di Felice
- Collaboratori:**
Giovanna Pessina
Riccardo Rossi



**PS
PO**

Gavorrano-2.0
Piano Strutturale Comunale - Piano Operativo Comunale

Novembre 2019

Legenda

SISTEMA POLICENTRICO COMUNALE

TERRITORIO URBANIZZATO

- Perimetro territorio urbanizzato
- Area definita ai sensi art.4, c.3, L.R.65/14
- Aree definite ai sensi art.4, c.4, L.R.65/14

- Sigle xx:**
- BG - Bagno di Gavorrano
 - SG - San Giuseppe
 - FI - Filare
 - GA - Gavorrano
 - CA - Castana
 - RA - Ravi
 - GIU - Giuncarico
 - CAS - Castellaccia
 - GR - Grilli
 - BC - Besse Caldana
 - BR - Bivio Ravi
 - PO - Potassa

Ambiti di pertinenza dei centri storici

- Ambiti periurbani

INSEDIAMENTI DEL TERRITORIO RURALE

- Nucleo rurale
- Sigla n.:**
- 1 - Castel di Pietra
- 2 - Camporotondo
- 3 - Sant'Orazio/Merina
- 4 - Stazione di Giuncarico
- 5 - Case Dani
- 6 - Le Case
- 7 - Il Lupo
- 8 - Poderi Alti
- Ambiti di pertinenza dei nuclei storici**
- Ambiti specialistici
- Sigla n.:**
- 1 - Pelagone
- 3 - Bartolina
- 4 - Rondelli
- 5 - Parco delle Rocce
- 6 - Finora
- 7 - Ravi Marchi
- 8 - Montebelli
- 9 - Compendi minerari:
 - 9.1 - Rigolaccio
 - 9.2 - Bacchi di San Giovanni
 - 9.3 - Pozzo Roma
 - 9.4 - Miniera Ravi - Marchi
 - 9.5 - Val Maggiore
- 10 - Area cimiteriale

Inseadimento sparso

DATI DI BASE

- Corsi d'acqua
- Limite amministrativo

