



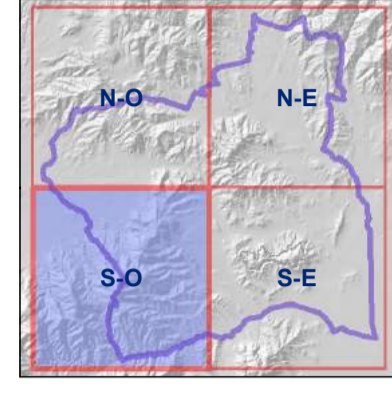
PIANO STRUTTURALE

2. Statuto

Sistema policentrico Tav.2.3c - Territorio urbanizzato e insediamento rurale

quadrante sud-ovest scala 1:10.000

- | | |
|--|--|
| Sindaco:
Andrea Biondi | Progettisti:
Stefano Giommoni
Rita Monaci
Pietro Pettini |
| Giunta Comunale:
Francesca Bargiacchi
Claudio Saragosa
Daniele Tonini
Stefania Ulivieri | Indagini geologiche:
Sandro Ricci |
| Responsabile del Procedimento:
Massimo Padellini | Indagini idrauliche:
Mario Di Felice |
| Garante dell'informazione e della Partecipazione:
Stefania Pepi | Collaboratori:
Giovanna Pessina
Riccardo Rossi |



Novembre 2019

Legenda

SISTEMA POLICENTRICO COMUNALE

TERRITORIO URBANIZZATO

- Perimetro territorio urbanizzato
- Area definita ai sensi art.4, c.3, L.R.65/14
- Aree definite ai sensi art.4, c.4, L.R.65/14

- Sigla xx:**
- BG - Bagno di Gavorrano
 - SG - San Giuseppe
 - FI - Filare
 - GA - Gavorrano
 - CA - Caldana
 - RA - Ravi
 - GIU - Giuncarico
 - CAS - Castellecchie
 - GR - Grilli
 - BC - Besse Caldana
 - BR - Bivio Ravi
 - PO - Potassa

- Ambiti di pertinenza dei centri storici
- Ambiti periferici

INSEDIAMENTI DEL TERRITORIO RURALE

- Nucleo rurale
- Sigla n.:**
- 1 - Castel di Pietra
- 2 - Camporotondo
- 3 - Sant'Orazio/Merlina
- 4 - Stazione di Giuncarico
- 5 - Case Dani
- 6 - Le Case
- 7 - Il Lupo
- 8 - Poderi Alti
- Ambiti di pertinenza dei nuclei storici
- Ambiti specialistici
- Sigla n.:**
- 1 - Pelagone
- 3 - Bartolina
- 4 - Rondelli
- 5 - Parco delle Rocce
- 6 - Finora
- 7 - Ravi Marchi
- 8 - Montebelli
- 9 - Compendi minerari:
 - 9.1 - Rigolaccia
 - 9.2 - Bacini di San Giovanni
 - 9.3 - Pozzo Roma
 - 9.4 - Miniera Ravi - Marchi
 - 9.5 - Val Maggiore
- 10 - Area cimiteriale
- Insediamento sparso

DATI DI BASE

- Corsi d'acqua
- Limite amministrativo

