



# PIANO STRUTTURALE

## 2. Statuto

### Sistema dei vincoli e delle tutele

#### Tav.2.5c - Vincoli e tutele ambientali e territoriali

quadrante sud-ovest

scala 1:10.000

**Sindaco:**  
Andrea Biondi

**Progettisti:**  
Stefano Giommoni  
Rita Monaci  
Pietro Pettini

**Giunta Comunale:**  
Francesca Bargiacchi  
Claudio Saragosa  
Daniele Tonini  
Stefania Ulivieri

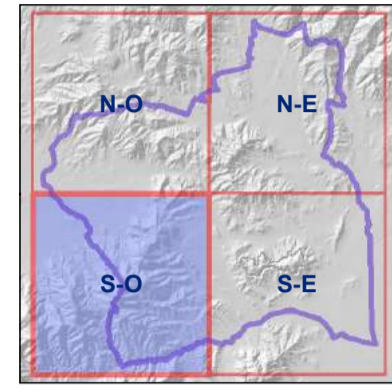
**Indagini geologiche:**  
Sandro Ricci

**Indagini idrauliche:**  
Mario Di Felice

**Responsabile del Procedimento:**  
Massimo Padellini

**Collaboratori:**  
Giovanna Pessina  
Riccardo Rossi

**Garante dell'informazione e della Partecipazione:**  
Stefania Pepi



# PS PO

Novembre 2019

#### Legenda

#### VINCOLI SOVRAORDINATI DI NATURA AMBIENTALE E TERRITORIALE

##### VINCOLO IDROGEOLOGICO E FORESTALE

Terreni sottoposti a vincolo idrogeologico ai sensi art.1, R.D.L. 3267/1923

Terreni coperti da boschi vincolati ai sensi art.1, R.D.L. 3267/1923 e art. 37, L.R. 39/2000

#### TUTELE AMBIENTALI E TERRITORIALI

##### SITI NATURA 2000

##### SIC - ZPS

Xn sigle siti:  
IT51A0005 - Zona speciale di conservazione del Lago dell'Accessa  
IT51A0008 - Zona speciale di conservazione di Monte d'Alma

##### GEOSITI

##### Geositi di interesse regionale

Sinkhole di Gavorrano

##### Geositi di interesse locale

G.I.L.

Xn sigle siti:  
a. Miniera di Gavorrano e Teatro delle Rocce  
b. Marmo rosso di Caldana  
c. Ravi 1  
d. Ravi 2  
e. Ravi 3

##### AREE A RIDOTTO POTENZIALE ANTROPICO

A.R.P.A.

IG11 - Poggio Castiglione e Lago dell'Accessa

IG14 - Poggi dell'Alma

IG24 - Poggio di Castel di Pietra

#### RISCHIO ARCHEOLOGICO

##### RILEVANZA DEL RISCHIO

Rischio archeologico - Grado 1 - ai sensi art.90 e ss. D.lgs 42/2004

Rischio archeologico - Grado 2 - ai sensi art.90 e ss. D.lgs 42/2004

#### DATI DI BASE

Insediamenti urbani: i centri

Insediamenti del territorio rurale: nuclei e ambiti specializzati

Reticolo idrografico

Limite amministrativo

