

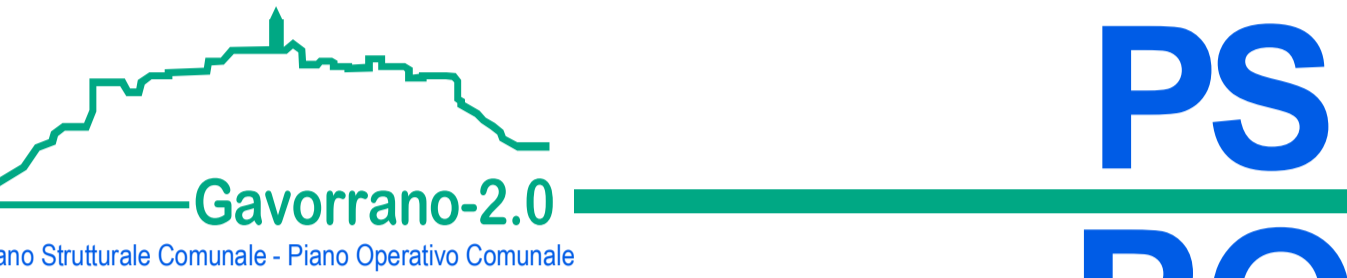
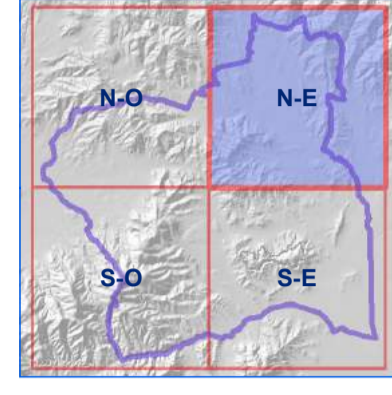
PIANO STRUTTURALE

3. Strategia

Dimensione comunale Tav.3.1a - Unità territoriali organiche elementari

quadrante nord-est scala 1:10.000

- | | |
|--|--|
| Sindaco:
Andrea Biondi | Progettisti:
Stefano Giommoni
Rita Monaci
Pietro Pettini |
| Giunta Comunale:
Francesca Bargiacchi
Claudio Saragosa
Daniele Tonini
Stefania Ulivieri | Indagini geologiche:
Sandro Ricci |
| Responsabile del Procedimento:
Massimo Padellini | Indagini idrauliche:
Maurizio Di Felice |
| Garante dell'informazione e della Partecipazione:
Stefania Pepi | Collaboratori:
Giovanna Pessina
Riccardo Rossi |



Novembre 2019

Legenda UNITA' TERRITORIALI ORGANICHE ELEMENTARI

- ARTICOLAZIONE UTOE**
- Perimetro UTOE
- 1 UTOE 1 - Gavorrano, Filare e Ravi
 - 2 UTOE 2 - Caldana
 - 3 UTOE 3 - Giuncarico
 - 4 UTOE 4 - Bagno di Gavorrano, San Giuseppe
 - 5 UTOE 5 - Potassa, Bivio Ravi e Grilli
 - 6 UTOE 6 - Castellaccia e Casteani
- STRUTTURA INSEDIATIVA COMUNALE**
- Territorio urbanizzato
 - Nucleo di matrice rurale
 - Ambiti specialistici
 - Territorio rurale
- PREVISIONI SOTTOPOSTE A CONFERENZA DI COPIANIFICAZIONE**
- Localizzazione previsioni
 - A Podere Inferno. Nuova struttura ricettiva per il turismo all'aria aperta
 - B Le Valli di Filare. Nuovo villaggio turistico
 - C Il Pelagone. Ampliamento e potenziamento del complesso turistico "Il Pelagone"
- DATI DI BASE**
- Corsi d'acqua
 - Limite amministrativo

