

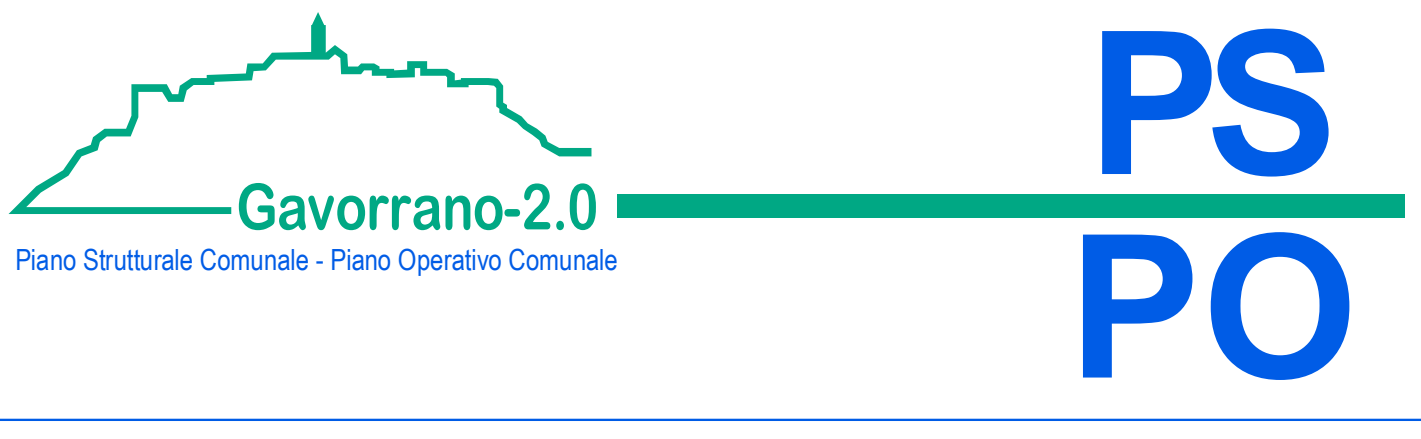
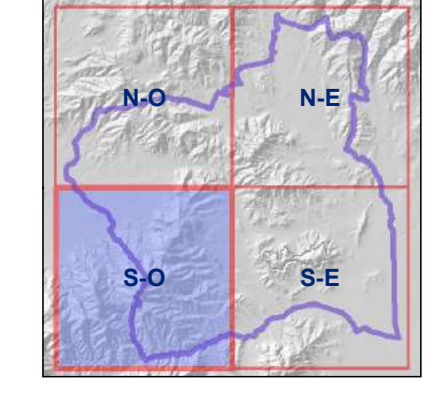
# PIANO STRUTTURALE

## 3. Strategia

### Dimensione comunale Tav.3.1c - Unità territoriali organiche elementari

quadrante sud-ovest scala 1:10.000

- |   |  |
|---|--|
| <b>Sindaco:</b><br>Andrea Biondi  | <b>Progettisti:</b><br>Stefano Giommoni<br>Rita Monaci<br>Pietro Pettini |
| <b>Giunta Comunale:</b><br>Francesca Bargiacchi<br>Claudio Saragosa<br>Daniele Tonni<br>Stefania Ulivieri | <b>Indagini geologiche:</b><br>Sandro Ricci                              |
| <b>Responsabile del Procedimento:</b><br>Massimo Padellini  | <b>Indagini idrauliche:</b><br>Mario Di Felice                           |
| <b>Garante dell'informazione e della Partecipazione:</b><br>Stefania Pepi                                 | <b>Collaboratori:</b><br>Giovanna Pessina<br>Riccardo Rossi              |



Novembre 2019

### Legenda

#### UNITÀ TERRITORIALI ORGANICHE ELEMENTARI

- ARTICOLAZIONE UTOE**
- (0) Perimetro UTOE
- 1 UTOE 1 - Gavorrano, Filare e Ravi
  - 2 UTOE 2 - Caldana
  - 3 UTOE 3 - Giuncarco
  - 4 UTOE 4 - Bagno di Gavorrano, San Giuseppe
  - 5 UTOE 5 - Potassa, Bivio Ravi e Grilli
  - 6 UTOE 6 - Castellaccia e Casteani

- STRUTTURA INSEDIATIVA COMUNALE**
- Territorio urbanizzato
  - Nucleo di matrice rurale
  - Ambiti specialistici
  - Territorio rurale

- PREVISIONI SOTTOPOSTE A CONFERENZA DI COPIANIFICAZIONE**
- Localizzazione previsioni
  - A Podere Inferno. Nuova struttura ricettiva per il turismo all'aria aperta
  - B Le Valli di Filare. Nuovo villaggio turistico
  - C Il Pelagone. Ampliamento e potenziamento del complesso turistico "Il Pelagone"

- DATI DI BASE**
- Corsi d'acqua
  - Limite amministrativo

