

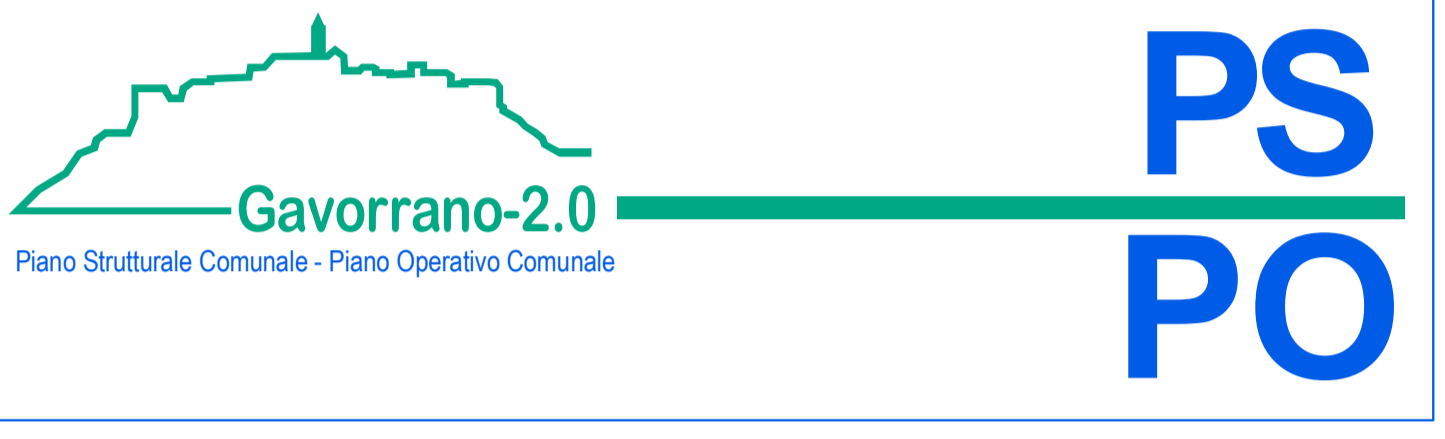
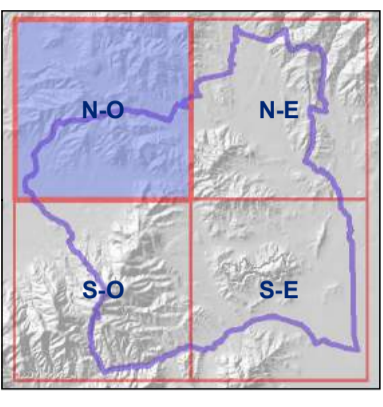
# PIANO STRUTTURALE

## 3. Strategia

### Dimensione comunale Tav.3.1d - Unità territoriali organiche elementari

quadrante nord-ovest      scala 1:10.000

- |   |  |
|---|--|
| <b>Sindaco:</b><br>Andrea Biondi  | <b>Progettisti:</b><br>Stefano Giommoni<br>Rita Monaci<br>Pietro Pettini |
| <b>Giunta Comunale:</b><br>Francesca Bargacchi<br>Claudio Saragosa<br>Daniele Tonini<br>Stefania Ulivieri | <b>Indagini geologiche:</b><br>Sandro Ricci                              |
| <b>Responsabile del Procedimento:</b><br>Massimo Padellini  | <b>Indagini idrauliche:</b><br>Miano Di Felice                           |
| <b>Garante dell'informazione e della Partecipazione:</b><br>Stefania Pepi                                 | <b>Collaboratori:</b><br>Giovanna Pessina<br>Riccardo Rossi              |



# PS PO

Novembre 2019

### Legenda

#### UNITA' TERRITORIALI ORGANICHE ELEMENTARI

##### ARTICOLAZIONE UTOE

- Perimetro UTOE
- 1 UTOE 1 - Gavorrano, Filare e Ravi
- 2 UTOE 2 - Caldana
- 3 UTOE 3 - Giuncarco
- 4 UTOE 4 - Bagno di Gavorrano, San Giuseppe
- 5 UTOE 5 - Potassa, Bivio Ravi e Grilli
- 6 UTOE 6 - Castellaccia e Casteani

##### STRUTTURA INSEDIATIVA COMUNALE

- Territorio urbanizzato
- Nucleo di matrice rurale
- Ambiti specialistici
- Territorio rurale

##### PREVISIONI SOTTOPOSTE A CONFERENZA DI COPIANIFICAZIONE

- Localizzazione previsioni
- A Podere Inferno. Nuova struttura ricettiva per il turismo all'aria aperta
- B Le Valli di Filare. Nuovo villaggio turistico
- C Il Pelagone. Ampliamento e potenziamento del complesso turistico "Il Pelagone"

##### DATI DI BASE

- Corsi d'acqua
- Limite amministrativo

