



PIANO STRUTTURALE

i - STUDIO IDROLOGICO-IDRAULICO

A-8 Allegato modellazione idraulica U.T.O.E. Potassa

Sindaco:

Andrea Biondi

Giunta Comunale:

Francesca Bargiacchi

Claudio Saragosa

Daniele Tonini

Stefania Ulivieri

Responsabile del Procedimento:

Massimo Padellini

*Garante dell'Informazione e della
Partecipazione:*

Stefania Pepi

Progettisti:

Stefano Giommoni

Rita Monaci

Pietro Pettini

Indagini geologiche:

Sandro Ricci

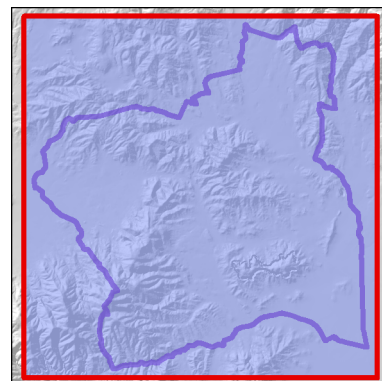
Indagini idrauliche:

Mario Di Felice

Collaboratori:

Giovanna Pessina

Riccardo Rossi



Piano Strutturale Comunale - Piano Operativo Comunale

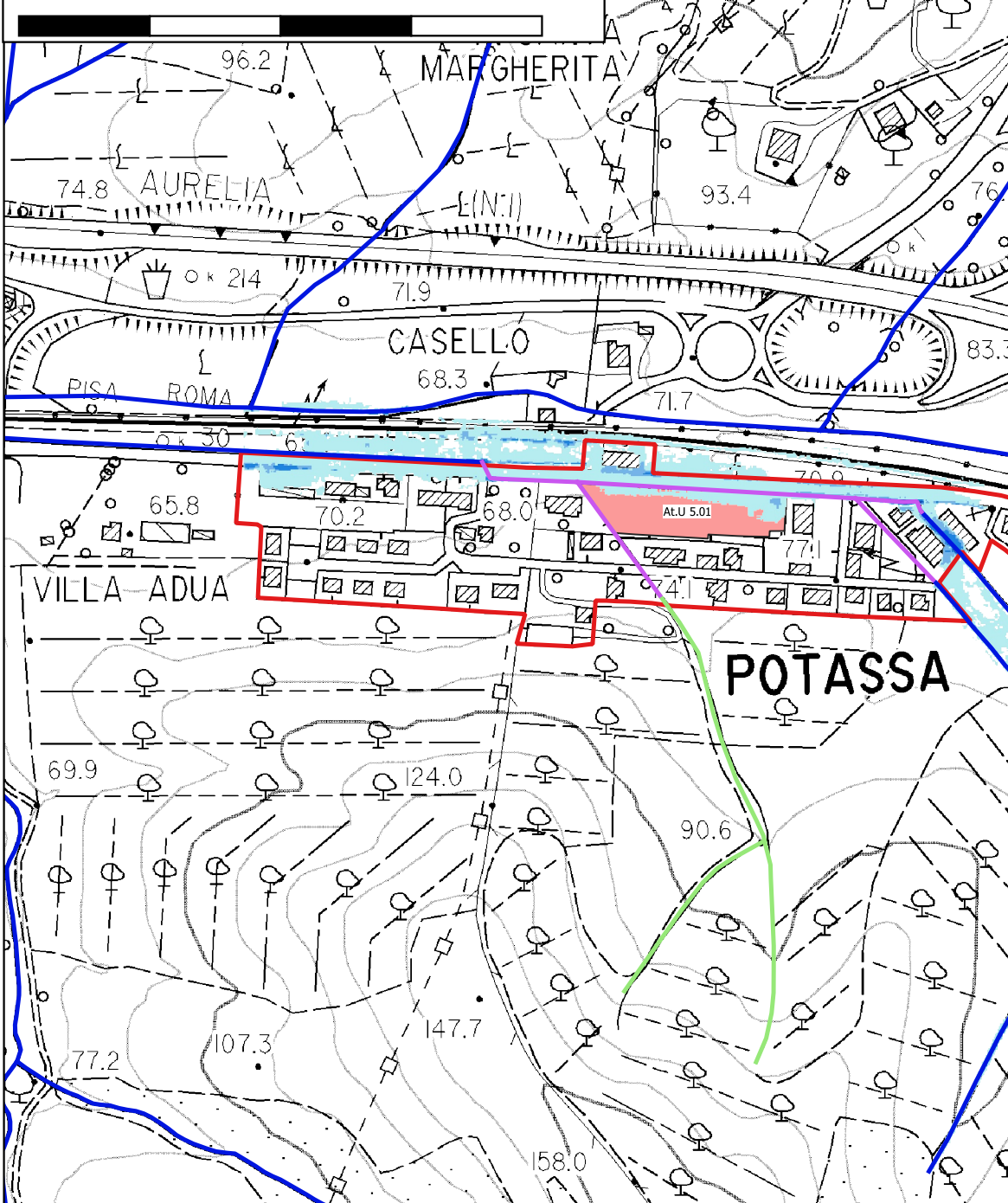
PS
PO

RELAZIONE IDROLOGICO-IDRAULICA
Allegati modellazione idraulica

Zona di studio: U.T.O.E. Potassa

- Battenti Tr30 anni
- Battenti Tr200 anni
- Velocità Tr30 anni
- Velocità Tr200 anni

0 100 200 300 400 m



AMBITI DI TRASFORMAZIONE

UTOE_05 POTASSA, BIVIO RAVI, BASSE CALDANA, GRILLI

PERIMETRI CENTRI ABITATI

TU_c3_POTASSA

BATTENTI_Tr30

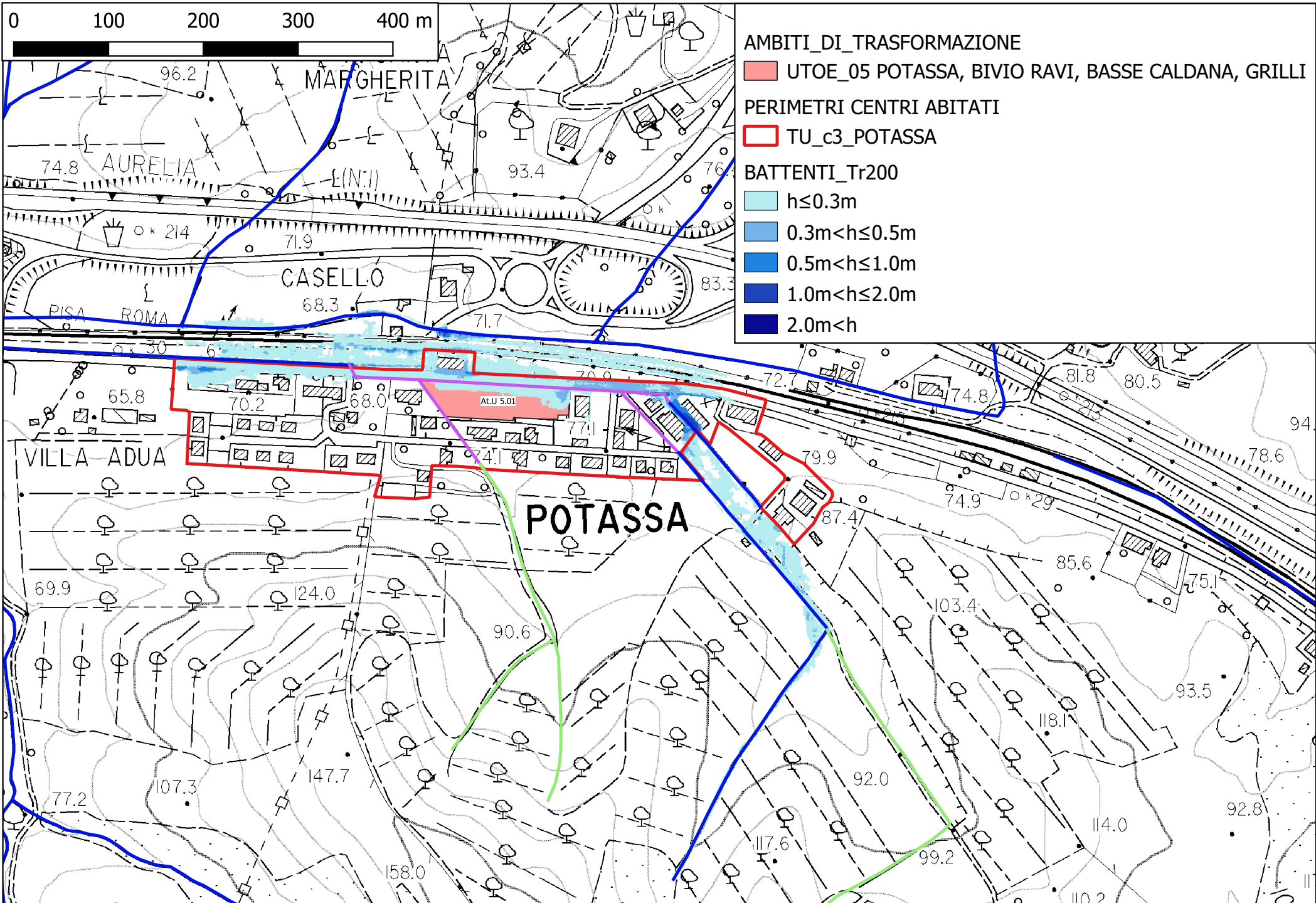
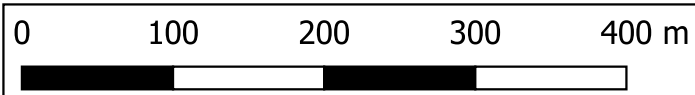
$h \leq 0.3m$

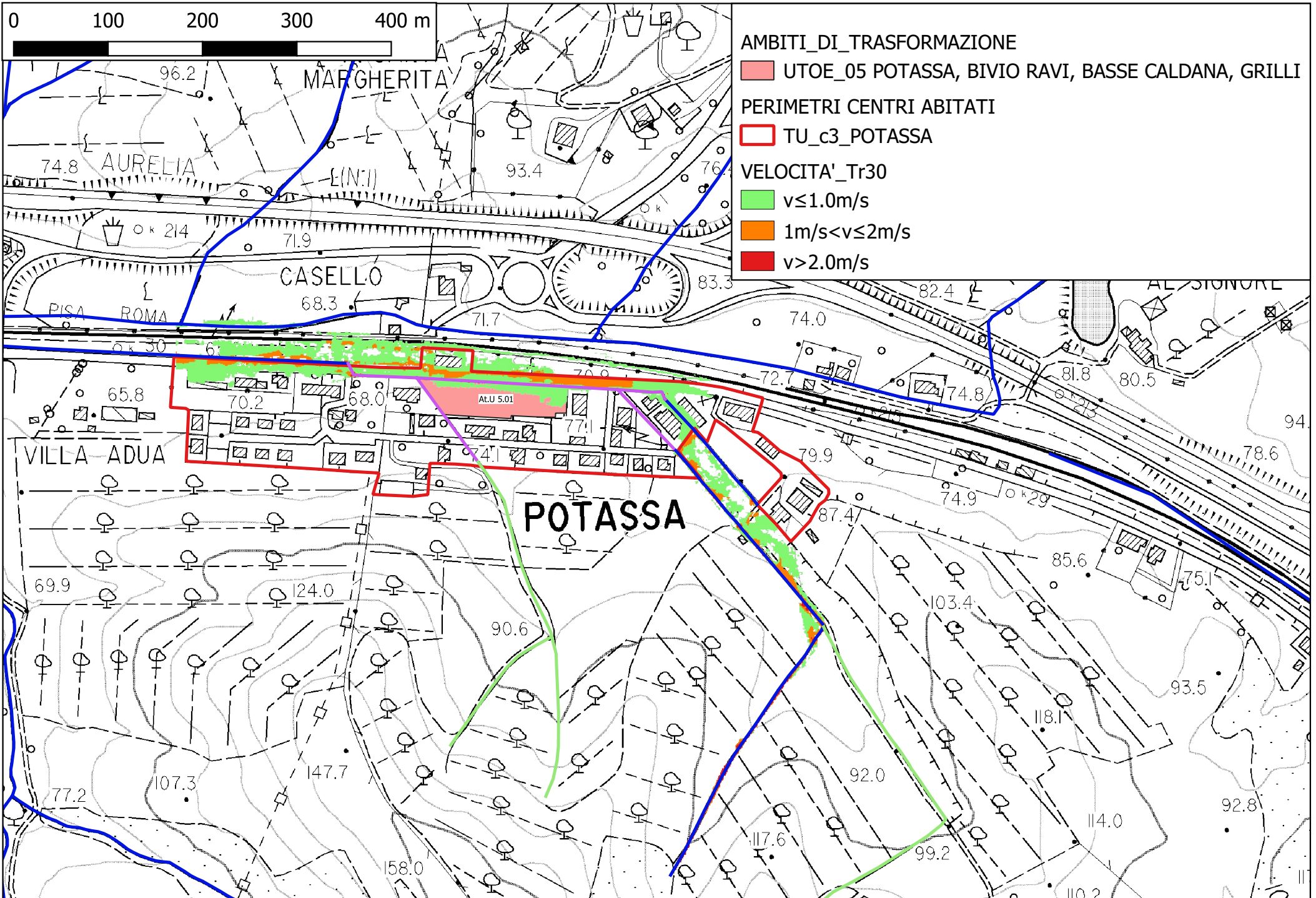
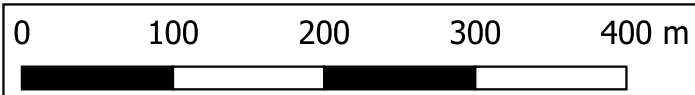
$0.3m < h \leq 0.5m$

$0.5m < h \leq 1.0m$

$1.0m < h \leq 2.0m$

$2.0m < h$





AMBITI DI TRASFORMAZIONE

UTOE_05 POTASSA, BIVIO RAVI, BASSE CALDANA, GRILLI

PERIMETRI CENTRI ABITATI

TU_c3_POTASSA

VELOCITA' Tr30

v ≤ 1.0 m/s

1 m/s < v ≤ 2 m/s

v > 2.0 m/s

